

Ferienhaus Salario "Tenuta Agricola Fonte di Papa"



Ferienhaus - ehem. Bauernhof mit Charme, Doppel-/Reihenhaus, 2 Stockwerke, eigener Eingang, in/auf: landwirtschaftlicher Betrieb

Rahmen : erholsam, kulturell

Gästekapazität : 4 Person(en)

Schlafzimmer : 1

Zimmer : 2



Eco-tourisme



Themenurlaube
Reiten

Rom - Provinz Rom - Latium

Italien

Anzeige Nr. 6976

www.ihacom.at



>> FERIENWOHNUNGEN

Internet
Holiday
Ads



Internet
Holiday
Ads



VON PRIVAT AN PRIVAT

Ferienhaus



Ferienhaus - ehem. Bauernhof mit Charme, Doppel-/Reihenhaus, 2 Stockwerke, eigener Eingang, in/auf: landwirtschaftlicher Betrieb

- **Ideal für alle Altersgruppen, Familien**
- **Ausblick :** Panorama, Landschaft, Swimmingpool, Felder, Wiese, Stadt
- **Rahmen :** erholsam, kulturell
- **Ausrichtung :** Süden

Extras

- **Swimmingpool :**
Swimmingpool in Wohnanlage, oval (Länge 9m, Breite 6,50m), Leitereinstieg (geöffnet von '15 Juni' bis '15 September')
- **Tennis :**
Gemeinsamer Tennisplatz, Belag hart, 4 Tennisschläger
- **Parkplatz :**
Unüberdachter Parkplatz : 14 in Wohnanlage
- **Vorzüge :**
Kicker, Tischtennis, 4 Tischtennisschläger, Basketballkorb
- **Baby-Ausstattung :**
Babystuhl

Besondere Vorzüge :
Pferdestall/-ställe

Umgebung & Lokalisierung



Land



Reiten

Freizeitaktivitäten

- **Aktivitäten weniger als 20 km /12 Meilen entfernt :**

Tennis, Reitschule, Ponyclub, Mountainbike (Strecke), Basketball

- **Betreute Aktivitäten :**

Reitschule

- **Attraktionen und Entspannung :**

Restaurant, Park und Garten, Naturreservat

Umgebung

- **Örtlichkeit :**

- See 25km

- **Annehmlichkeiten :**

- Dorfzentrum 1km
- Stadtzentrum 15km
- Bushaltestelle 300m
- U-Bahn-Station 3km
- Straßenbahn 3km
- Bäckerei 1km
- Supermarkt 1,5km
- Post 2,5km
- Bank 1,5km
- Apotheke 1,5km
- Arzt 3km
- Krankenhaus 2km



Ausblick Swimmingpool



Land



Garten

Interieur

- **Maximalbelegung :**
4 Person(en) - 2 Erwachsene(r), 2 Kind(er)
- **Wohnfläche :**
50m²
- **Raumaufteilung :**
2 Zimmer, 1 Schlafzimmer, Waschraum/-räume, WC, Wohnzimmer, Salon, Kaminecke
- **Schlafplätze :**
1 Doppelbett(en), 1 Sofabett(en) 2 Personen
- **Komfort :**
Kamin, TV, Antennenanschluss, Hochgeschwindigkeitsinternet, Wi-Fi (drahtloser Internetzugang), Föhn, Fliegenfenster, Zentralheizung, Vorhänge
- **Haushaltsausstattung :**
Geschirr/Besteck, Küchenutensilien, Kaffeebereiter, elektrische Kaffeemaschine, Espressomaschine, elektrischer Wasserkocher, Toaster, Gasherd, Mikrowelle, Abzugshaube, Kühlschrank

Exterieur

- **Grundstücksfläche :**
10 ha
- **Außenanlage :**
Pergola 40m²
- **Äußerer Rahmen :**
Eingezäuntes Grundstück 10 ha, Garten 30m², Rasen > 1000m², Olivenhain 2 ha, Zierteich
- **Außenausstattung :**
Freiluftsalon, Grill, Gartentisch(e), 20 Gartenstuhl/-stühle, Laube, Sonnenschirm, 10 Liegestuhl/-stühle, Klettergerüst, Außendusche, Außentoilette



ovaler Swimmingpool

Service

- **Wäsche :**
Bettlaken (1 mal pro Woche), Handtücher (2 mal pro Woche), Haushaltswäsche (2 mal pro Woche), Bettdecke(n), Steppdecke(n), Kissen
- **Haus :**
Endreinigung gegen Aufpreis (+40€), Garten-/Poolpflege (3 mal pro Woche), Parkplatz
- **Personal :**
Hauspersonal gegen Aufpreis
- **Restauration :**
Frühstück gegen Aufpreis (+5€), Grillen, Halbpension gegen Aufpreis (+25€)

Praktische Infos

- **Praktische Infos**
Kinderfreundlich
Keine Haustiere
Vor Ort anwesend : Haustiere, Pferde
Mobilfunknetz
Wasser : heiß/kalt
Stromspannung : 220-240V / 50Hz
Stromversorgung : eigener Generator



Fassade

Fotoalbum - 1



Land



Ausblick Swimmingpool



Garten



Fassade



ovaler Swimmingpool

Fotoalbum - 2



Swimmingpool



Raumaufteilung und Annehmlichkeiten



ehem. Bauernhof mit Charme



Inneneinrichtung



Hauptschlafzimmer



Kochecke

Themenurlaube

Reiten

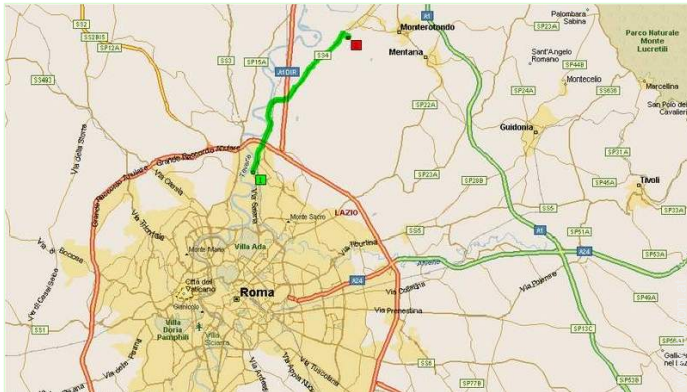


Dauer (ungefähr) : 1 Stunde
Teilnehmer : 1 min. - 2 max.
Niveau : Anfänger, Fortgeschrittene

Ab 25€ für 1 Person(en)

Ganzjährig, Auf Anfrage (wg. Organisation)

Anfahrtsskizze



Lokalisierung & Anfahrt



GPS-Koordinaten in Graden, Minuten, Sekunden:
Breitengrad 41°54'13.176"N - Längengrad 12°29'43.152"O
(Stadt)

Adresse

→ Via di Valle Ricca, 70
00100 Rom

• Autobahn (Ausfahrt) A1 - Settebagni

→ Rom, Provinz Rom, Latium, Italien
→ Entfernung : 5km
→ Dauer : 10'

• Flughafen Rome Fiumicino

→ Rom, Provinz Rom, Latium, Italien
→ Entfernung : 45km
→ Dauer : 45'

• Rom : Entfernung : 10km

Kontakt

Name	Frau EICHBERG Maria Paola TENUTA AGRICOLA FONTE DI PAPA
Adresse	Via di Valle Ricca, 70
Stadt	00138 ROMA
Land	Italien
Telefon	+39 06 88588110 (Italien) Von 10:00 AM bis 07:30 PM (GMT/UTC +01:00)
Mobil	+39 338 5038111 (Italien)
Fax	+39 06 83395332 (Italien)

Gesprochene
Sprachen



Verfügbarkeitskalender - ab : Mai 2012

Mai	Di	Mi	Do	Fr	Sa	So	Mo	Di	Mi	Do	Fr	Sa	So	Mo	Di	Mi	Do	Fr	Sa	So	Mo	Di	Mi	Do	Fr	Sa	So	Mo	Di	Mi	Do
2012	1	2	3	4	5	6	7	8	9	10	11	12	13	14	15	16	17	18	19	20	21	22	23	24	25	26	27	28	29	30	31

Jun	Fr	Sa	So	Mo	Di	Mi	Do	Fr	Sa	So	Mo	Di	Mi	Do	Fr	Sa	So	Mo	Di	Mi	Do	Fr	Sa							
2012	1	2	3	4	5	6	7	8	9	10	11	12	13	14	15	16	17	18	19	20	21	22	23	24	25	26	27	28	29	30
	-	-	-	-	-	-	-	-	-	-	-	-	-	-	-	-	-	-	-	-	-	-	-	-	-	-	-	-	-	-

Jul	So	Mo	Di	Mi	Do	Fr	Sa	So	Mo	Di	Mi	Do	Fr	Sa	So	Mo	Di	Mi	Do	Fr	Sa	So	Mo	Di							
2012	1	2	3	4	5	6	7	8	9	10	11	12	13	14	15	16	17	18	19	20	21	22	23	24	25	26	27	28	29	30	31
	-	-	-	-	-	-	-	-	-	-	-	-	-	-	-	-	-	-	-	-	-	-	-	-	-	-	-	-	-	-	

■ Hauptsaison

Monat : Vor >>

Miettarife - Ferienhaus - ehem. Bauernhof mit Charme - 4 Person(en)

Tarife	Nacht	Wochenende	Woche	2 Wochen	Monat
■ Nebensaison	100€	150€	500€	750€	1000€
■ Hauptsaison	140€	250€	700€	1200€	1800€

Buchen

Buchungskonditionen

- **Buchung**
 - Bezahlung bei Buchung : 50% des Mietbetrags
 - Bezahlung des Restbetrags : bei Schlüsselübergabe
 - Kautions verlangt : 200€
- **Vermietung**
 - Inkl. Nebenkosten
 - Kurtaxe extra
 - Endreinigungspauschale extra : 40€
 - Zuschlag einberechnen für :
 - zusätzliche(s) Bett(en)
 - Feuerholz

► Buchen

► Vermieter kontaktieren

Nehmen Sie direkten Kontakt mit den Vermietern auf.

www.ihacom.at
Anzeige Nr. 6976
>> Buchen <<

Akzeptierte Zahlungsarten

- Visa/Delta/Electron • Switch/Maestro • Banküberweisung • MasterCard/EuroCard • Cirrus • Bankscheck • Bar

Kontakt

Name: Frau EICHBERG Maria Paola
TENUTA AGRICOLA FONTE DI PAPA
Adresse: Via di Valle Ricca, 70
Stadt: 00138 ROMA
Land: Italien
Telefon: +39 06 88588110 (Italien)
Von 10:00 AM bis 07:30 PM (GMT/UTC +01:00)
Mobil: +39 338 5038111 (Italien)
Fax: +39 06 83395332 (Italien)

Gesprochene Sprachen:

