

Ferienwohnung mit Charme Mittelmeer "Appart Meublé Welcome"



Apartment mit Charme 4. Stock,
gemeinsamer Eingang, in/auf: Altbau
4 Stockwerke

Rahmen : historisch, kulturell

Gästekapazität : **4 Person(en)**

Schlafzimmer : **1**

Zimmer : **2**

Montpellier - Hérault (34) - Languedoc Roussillon

Frankreich

Buchung : +33 (0) 4 67 63 07 58 (Frankreich)



Anzeige Nr. 52013

www.ihacom.at



Internet
Holiday
Ads



Internet
Holiday
Ads



VON PRIVAT AN PRIVAT

Ferienwohnung mit Charme

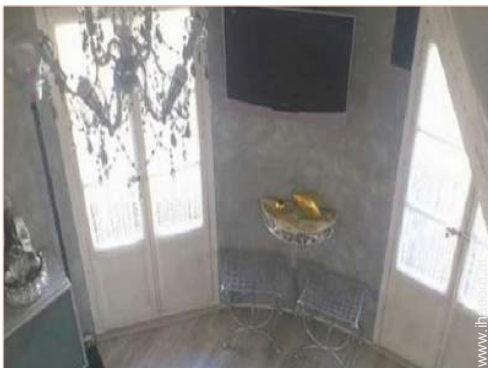


Apartment mit Charme 4. Stock, gemeinsamer Eingang, in/auf: Altbau 4 Stockwerke

- **Ideal für Paare, Singles**
- **Ausblick :** Panorama, Dorf, Dächerlandschaft, Platz, Denkmal, Fußgängerzone
- **Rahmen :** historisch, kulturell
- **Ausrichtung :** Nord-Westen

Extras

- **Vorzüge :**
Klavier



Raumaufteilung

Umgebung & Lokalisierung



Stadt

Freizeitaktivitäten

- **Aktivitäten weniger als 20 km /12 Meilen entfernt :**

Baden, Tretboot, Kitesurfen, Golf, Reitschule, Ponyclub, Pferdeausritt, Minigolf, Fischen, Angeln

- **Attraktionen und Entspannung :**

Bar/Pub, Nachtclub, Restaurant, Kino, Park und Garten, Zoo/Tierpark, Naturreiservat, Ausstellungszentrum, Kunstgalerie, historische Sehenswürdigkeit, Museum, Theater, Oper, Festival, Antiquitäten & Trödel, Kunsthandwerk, Weinkeller und Weindegustation, Casino, Thermalbad, Sauna

Umgebung

- **Örtlichkeit :**

- Sandstrand 15km
- FKK-Strand 20km
- 18-Loch-Golfplatz 20km
- Yachthafen 20km

- **Annehmlichkeiten :**

- Stadtzentrum
- Bushaltestelle
- Bäckerei
- Ortliche Geschäfte
- Luxus-/Markenboutiquen
- Friseursalon
- Internetcafé
- Post
- Bank
- Geldautomat
- Apotheke
- Arzt
- Krankenhaus



amerikanische Küche



Allgemein



Apartment

Exterieur

- **Außenanlage :**
Dachterrasse, Balkon
- **Außenausstattung :**
Freiluftsalon, Gartentisch(e), Gartenstuhl/-
stühle



Raumaufteilung

Interieur

- **Maximalbelegung :**
4 Person(en) - 4 Erwachsene(r)
- **Wohnfläche :**
45m²
- **Raumaufteilung :**
2 Zimmer, 1 Schlafzimmer, 1 Waschräum-
räume, 1 WC, Salon, amerikanische Küche,
Essbereich, begehbare Kleiderschrank
- **Schlafplätze :**
1 Doppelbett(en), 1 Futon(s) 2 Personen
- **Komfort :**
TV, Kabel/Satellit, Hochgeschwindigkeitsinternet,
Wi-Fi (drahtloser Internetzugang), Schrank,
Garderobe, Föhn, beheizter Handtuchtrockner,
vollständig klimatisiert, Zentralheizung,
Glaswand, Vorhänge, Rollos, Gegensprechanlage
- **Haushaltsausstattung :**
Geschirr/Besteck, Küchenutensilien,
Kaffeebereiter, elektrischer Wasserkocher,
Toaster, Herdplatten, Ofen, Mikrowelle,
Abzugshaube, Kühlschrank, Gefrierschrank,
Waschmaschine, Wäschetrockner, Staubsauger,
Bügeleisen, Bügelbrett

Service

- **Wäsche :**
Bettlaken (1 mal pro Woche), Handtücher (1
mal pro Woche), Haushaltswäsche (1 mal
pro Woche), Steppdecke(n), Kissen
- **Haus :**
Endreinigung gegen Aufpreis (+35€)

Praktische Infos

- **Praktische Infos**
Mobilfunknetz
Wasser : kalt, unter Druck
Stromspannung : 220-240V / 50Hz
Stromversorgung : Netz



Inneneinrichtung

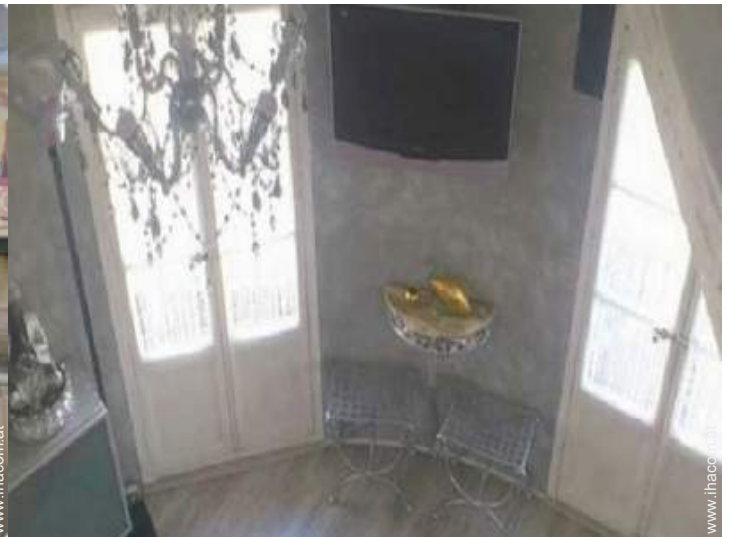
Fotoalbum - 1



Allgemein



amerikanische Küche



Raumaufteilung



Apartment



Inneneinrichtung

Fotoalbum - 2



Raumaufteilung



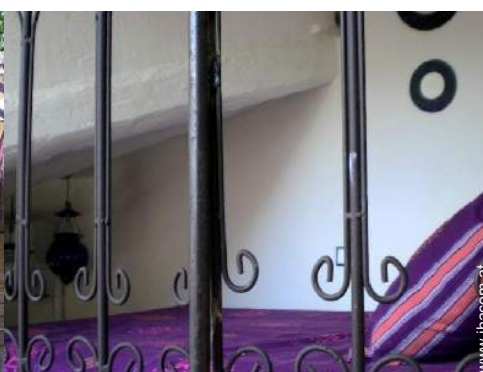
Dachterrasse



Dachterrasse



Dachterrasse



Doppelbett(en)



Fassade



Kochecke



Extras



Raumaufteilung



Ausblick Dachterrasse



Ausblick Salon

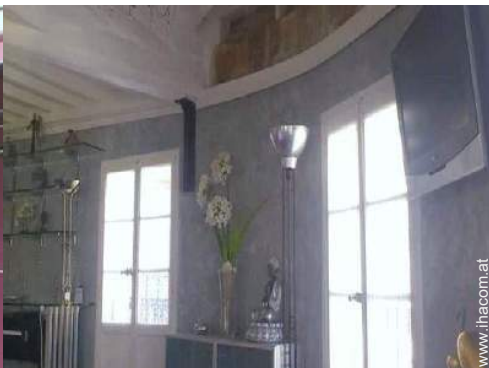


Außenausstattung

Fotoalbum - 3



Raumaufteilung



Allgemein



Waschraum-r ume



Waschraum-r ume



Salon



Essbereich



Allgemein



WC



Kochecke



Raumaufteilung



Schlafecke



Waschraum-r ume

Anfahrtsskizze



Lokalisierung & Anfahrt



GPS-Koordinaten in Graden, Minuten, Sekunden:
Breitengrad 43°36'41.4"N - L ngengrad 3°52'34.32"O (Stadt)

Adresse

→ 1 rue du Cherche Midi
34000 Montpellier

• Flughafen Montpellier M diterran e

→ Montpellier, H rault, Languedoc Roussillon, Frankreich
→ Entfernung : 10km
→ Dauer : 15'

• Bahnhof Montpellier Saint Roch

→ Montpellier, H rault, Languedoc Roussillon, Frankreich
→ Entfernung : 800m
→ Dauer : 10'

- La Grande Motte : Entfernung : 20km
- N mes : Entfernung : 50km
- S te : Entfernung : 36km

Kontakt

Name	Herr YANETTI Gilles
Adresse	1 rue du Cherche Midi
Stadt	34000 MONTPELLIER
Land	Frankreich
Telefon	+33 (0) 4 67 63 07 58 (Frankreich)
Mobil	+33 (0) 6 61 19 40 61 (Frankreich)

Gesprochene
Sprachen

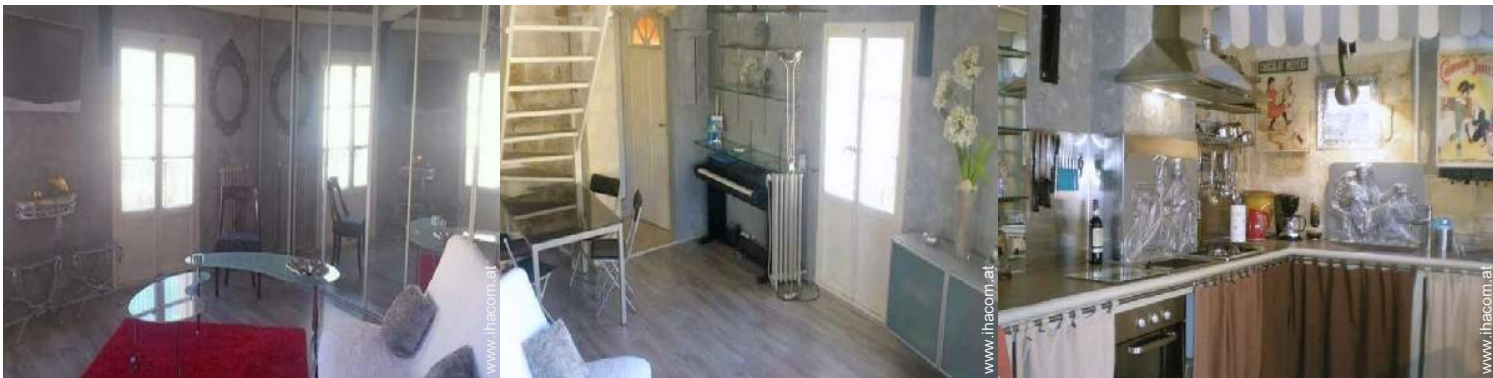


Miettarife - Apartment mit Charme - 4 Person(en)

Tarife	Nacht	Wochenende	Woche	2 Wochen	Monat
■ Nebensaison	99€ ↓ > 2	267€ (Freitag)	595€	1050€	-
■ Hauptsaison	99€ ↓ > 2	267€ (Freitag)	595€ (Samstag)	1050€ (Samstag)	-

↓ Staffeltarif (Anreisetag) > Minimum Nacht

[Buchen](#)



Allgemein

amerikanische Küche

Buchungskonditionen

• Buchung

→ Bezahlung bei Buchung :
25% des Mietbetrags
→ Bezahlung des Restbetrags :
bei Schlüsselübergabe

• Vermietung

→ Inkl. Nebenkosten
→ Inkl. Kurtaxe
→ Endreinigungspauschale extra : 35€
→ Zuschlag einberechnen für :
- zusätzliche(s) Bett(en)

► Buchen

► Vermieter kontaktieren

Kontakt

Name Herr YANETTI Gilles
Adresse 1 rue du Cherche Midi
Stadt 34000 MONTPELLIER
Land Frankreich
Telefon +33 (0) 4 67 63 07 58
(Frankreich)
Mobil +33 (0) 6 61 19 40 61
(Frankreich)

Gesprochene Sprachen

Akzeptierte Zahlungsarten

• Internationale Zahlungsanweisung • Bar

Nehmen Sie direkten Kontakt mit den Vermietern auf.

www.ihacom.at
Anzeige Nr.
52013
>> Buchen <<