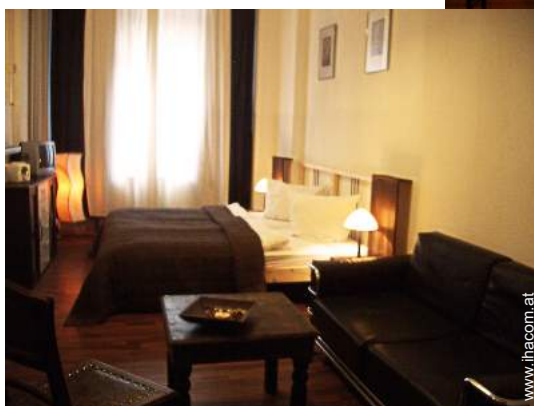


Ferienhaus Prenzlauer Berg "Am Arnimplatz"



Ferienhaus - Apartment Erdgeschoss,
eigener Eingang, in/auf: Anwesen mit
Charme

Rahmen : charakteristisch, friedlich

Gästekapazität : 6 Person(en)

Schlafzimmer : 1

Zimmer : 1



Eurogîtes

Deutscher Tourismusverband (3 Sterne)



Themenurlaube
Geschmackserlebnis regionale
Küche



Berlin - Land Berlin

Deutschland

Buchung : +49 (0) 4288108 (Deutschland)

Anzeige Nr. 9215

www.ihacom.at



Internet
Holiday
Ads



Internet
Holiday
Ads



Ferienhaus



Ferienhaus - Apartment Erdgeschoss, eigener Eingang, in/auf: Anwesen mit Charme

- **Ideal für alle Altersgruppen, Gruppen**
- **Ausblick :** freier Ausblick, Garten/Park, Hof, See, spektakulärer Sonnenuntergang, Nachthimmel
- **Rahmen :** charakteristisch, friedlich
- **Ausrichtung :** Süden

Extras

- **Parkplatz :**
Überdachter Parkplatz : öffentliche(r)
Unüberdachter Parkplatz : in Wohnanlage
- **Vorzüge :**
10 Fahrrad/-räder, Ferienmietwagen
- **Baby-Ausstattung :**
Babystuhl



Apartment

Umgebung & Lokalisierung



Freizeitaktivitäten

- **Aktivitäten weniger als 20 km /12 Meilen entfernt :**

Eislaufen, Baden, Tretboot, Kanu/Kajak, Golf, Tennis, Squash, Reitschule, Spazierweg, Wandern, Klettern, Mountainbike (Strecke), Drachenfliegen, Fallschirmspringen, Kutschenfahrt, Minigolf, Inlineskaten/ Rollschuhfahren (Parcours), Skateboard (Halfpipe/Ramp), Gokart, Bowling, Basketball, Volleyball, Angeln

- **Betreute Aktivitäten :**

Tennisschule, Reitschule

- **Attraktionen und Entspannung :**

Bar/Pub, Nachtclub, Restaurant, Kino, Open-Air-Kino, Karaoke, Park und Garten, Vergnügungspark, Zoo/Tierpark, Ausstellungszentrum, Kunstgalerie, historische Sehenswürdigkeit, Museum, Theater, Freiluftbühne, Oper, Festival, Antiquitäten & Trödel, Kunsthandwerk, Weinkeller und Weindegustation, Casino, Pferderennbahn, Thermalbad, Sauna, Türkisches Bad, Wellnessfarm, Beautycenter, Fitnesscenter

Umgebung

- **Örtlichkeit :**

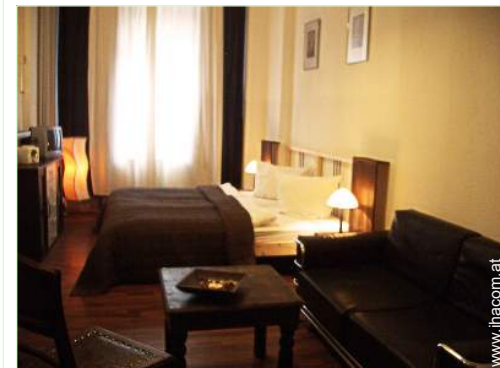
- Eislaufbahn 2,5km
- Beheiztes Schwimmbad 1km
- Öffentliches Schwimmbad 1km
- Flugplatz 5km
- Fluss 4km
- Wald 5km

- **Annehmlichkeiten :**

- Stadtzentrum 500m
- U-Bahn-Station 500m
- Straßenbahn 500m
- Fahrrad-/Mountainbikeverleih <50m
- Wäscherei/Wäscheverleih <50m
- Bäckerei <50m
- Feinkosthändler <50m
- Ortliche Geschäfte <50m
- Supermarkt 200m
- Luxus-/Markenboutiquen 500m
- Friseursalon 200m
- Internetcafé 500m
- Post 800m
- Bank 300m
- Geldautomat 300m
- Apotheke 200m
- Arzt 500m
- Krankenschwester 500m
- Krankenhaus 500m
- Ambulanz 500m



Apartment



Apartment



Apartment

Exterieur

- Grundstücksfläche :
900m²
- Äußerer Rahmen :
Privater Hof 300m², bewaldeter Park 1000m²
- Außenausstattung :
Außenbar, Schaukel, Klettergerüst



Anwesen mit Charme

Interieur

- Maximalbelegung :
6 Person(en)
- Wohnfläche :
40m²
- Raumaufteilung :
1 Zimmer, 1 Schlafzimmer, Schlafbereich, 1 Badezimmer, 1 Waschraum/-räume, 1 WC, Wohnzimmer 40m², separate Küche, Essbereich, Fernsehzimmer, Waschküche, Keller, Innenhof
- Schlafplätze :
1 Doppelbett(en), 2 Sofabett(en) 2 Personen, 2 Babybett(en), > 20 zusätzliche Schlafmöglichkeit(en)
- Komfort :
TV, Hi-Fi-Anlage, DVD-Player, Gesellschaftsspiele, Antennenanschluss, Kabel/Satellit, Internetzugang, Wi-Fi (drahtloser Internetzugang), Kleiderschrank, Schrank, Garderobe, Radiowecker, Föhn, Massagedusche, teilweise klimatisiert, Zentralheizung, Vorhänge, Rollos, Rollläden, Feueralarm
- Haushaltsausstattung :
Geschirr/Besteck, Küchenutensilien, Kaffeebereiter, elektrische Kaffeemaschine, Espressomaschine, elektrischer Wasserkocher, Toaster, Küchenmaschine, Herdplatten, Mikrowelle, Kühlschrank, Gefrierschrank, Waschmaschine, Wäschetrockner, Staubsauger, Bügeleisen, Bügelbrett

Service

- Wäsche :
Bettlaken, Handtücher, Bettdecke(n), Steppdecke(n), Kissen
- Haus :
Zimmerservice gegen Aufpreis (1 mal pro Woche +30€), Endreinigung gegen Aufpreis (+30€), Hausmeister/Concierge, Parkplatz
- Personal :
Hauspersonal, Koch/Köchin, Chauffeur, Wäscheservice gegen Aufpreis, Schönheitspflege, Massage, Fremdenführer
- Restauration :
Frühstück gegen Aufpreis (+6€), Halbpension gegen Aufpreis, Vollpension gegen Aufpreis, Regionale Gerichte gegen Aufpreis, Picknickkorb gegen Aufpreis

Praktische Infos

- Praktische Infos
Kinderfreundlich
Tiere nur bedingt erlaubt (Vermieter fragen)
Mobilfunknetz
Wasser : heiß/kalt
Stromspannung : 220-240V / 50Hz
Stromversorgung : Netz
- Empfang von Behinderten
Behindertengerecht für : Sehbehinderte, Hörgeschädigte

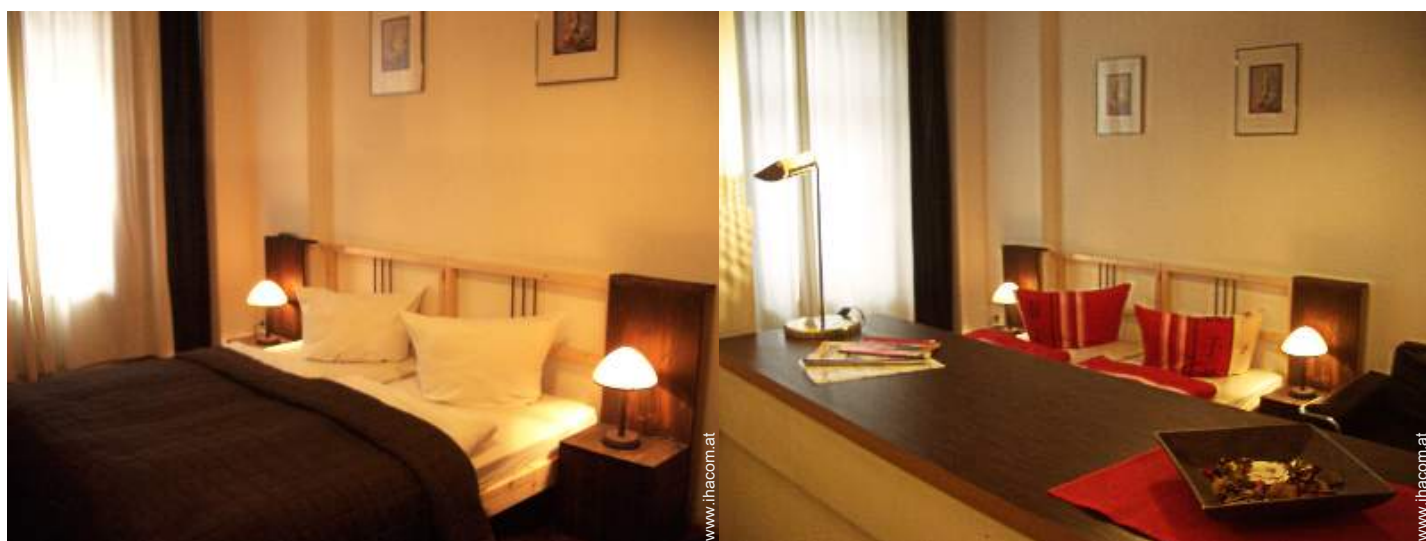


Badezimmer

Fotoalbum - 1

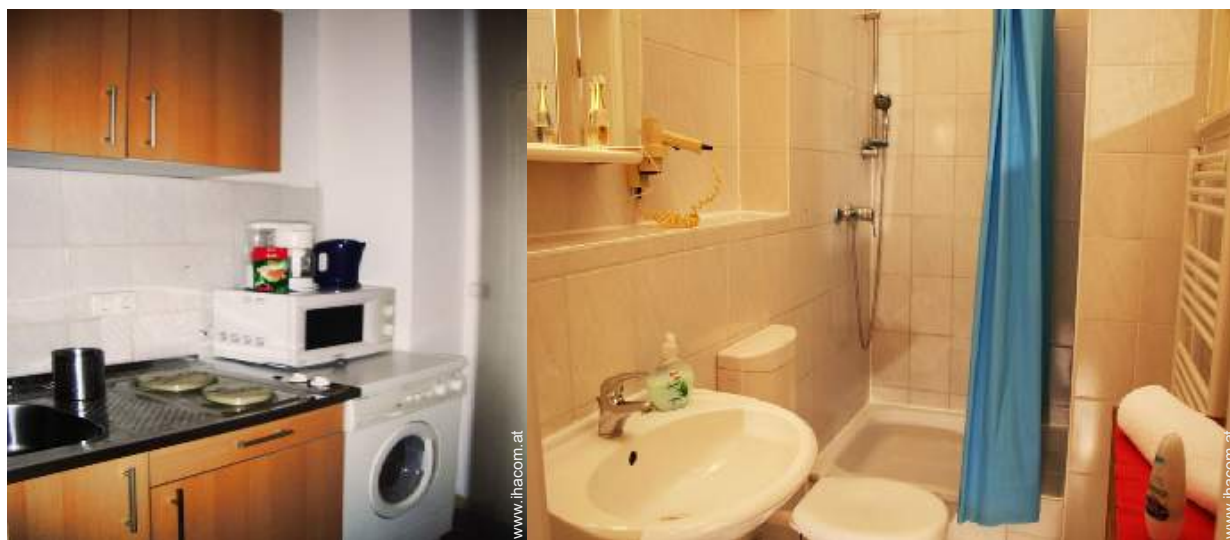


Apartment



Apartment

Apartment



Apartment

Badezimmer

Fotoalbum - 2



Anwesen mit Charme

Apartment

Apartment



Apartment

Badezimmer

Apartment



Wohngebäude

Fassade

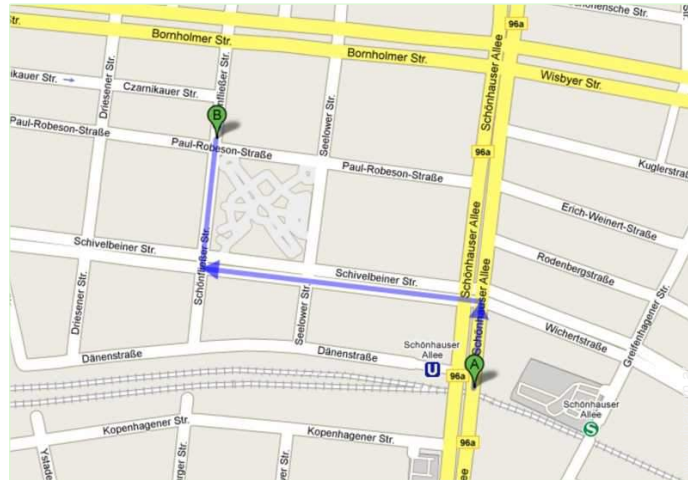
Apartment

Themenurlaube

Geschmackserlebnis regionale Küche



Anfahrtsskizze



Lokalisierung & Anfahrt



GPS-Koordinaten in Graden, Minuten, Sekunden:
Breitengrad 52°33'10"N - Längengrad 13°24'31"O
(Unterkunft)

Adresse

→ Streustrasse 71
Prenzlauerberg
10437 Berlin

• Flughafen Berlin Tegel

→ Berlin, Land Berlin, Deutschland
→ Entfernung : 2,5km
→ Dauer : 20'

• Flughafen Berlin Schönefeld

→ Berlin, Land Berlin, Deutschland
→ Entfernung : 5km
→ Dauer : 50'

• Autobahn (Ausfahrt) Prenzlauerpromenade

→ Berlin, Land Berlin, Deutschland
→ Entfernung : 800m
→ Dauer : 10'

- Berlin : Entfernung : 20m
- Potsdam : Entfernung : 25km

Kontakt

Name	Herr SPEEK Andreas ANDREAS SPEEK
Adresse	Schönfließer Straße 4 AS - Apartments
Stadt	10439 BERLIN
Land	Deutschland
Telefon	+49 (0) 4288108 (Deutschland) Von 09:00 AM bis 10:00 PM (GMT/UTC +01:00)
Mobil	+49 (0) 1772347247 (Deutschland)
Fax	+49 (0) 32322347247 (Deutschland)
Gesprochene Sprachen	 

Verfügbarkeitskalender - ab : Mai 2012

Mai	Di	Mi	Do	Fr	Sa	So	Mo	Di	Mi	Do	Fr	Sa	So	Mo	Di	Mi	Do	Fr	Sa	So	Mo	Di	Mi	Do	Fr	Sa	So	Mo	Di	Mi	Do
2012	1	2	3	4	5	6	7	8	9	10	11	12	13	14	15	16	17	18	19	20	21	22	23	24	25	26	27	28	29	30	31

Jun	Fr	Sa	So	Mo	Di	Mi	Do	Fr	Sa	So	Mo	Di	Mi	Do	Fr	Sa	So	Mo	Di	Mi	Do	Fr	Sa							
2012	1	2	3	4	5	6	7	8	9	10	11	12	13	14	15	16	17	18	19	20	21	22	23	24	25	26	27	28	29	30
	-	-	-	-	-	-	-	-	-	-	-	-	-	-	-	-	-	-	-	-	-	-	-	-	-	-	-	-	-	-

Jul	So	Mo	Di	Mi	Do	Fr	Sa	So	Mo	Di	Mi	Do	Fr	Sa	So	Mo	Di	Mi	Do	Fr	Sa	So	Mo	Di							
2012	1	2	3	4	5	6	7	8	9	10	11	12	13	14	15	16	17	18	19	20	21	22	23	24	25	26	27	28	29	30	31
	-	-	-	-	-	-	-	-	-	-	-	-	-	-	-	-	-	-	-	-	-	-	-	-	-	-	-	-	-	-	

Übergangssaison Hauptsaison

Monat : Vor >>

Miettarife - Ferienhaus - Apartment - 6 Person(en)

Tarife	Nacht	Wochenende	Woche	2 Wochen	Monat
 Nebensaison	45€ ↓	-	-	-	-
 Übergangssaison	55€ ↓	-	-	-	-
 Hauptsaison	65€ ↓ > 2	-	-	-	-
 Feiertagsangebot	59€ ↓ > 2	-	-	-	-
 Sondersaison	160€ ↓ > 5	-	-	-	-

↓ Staffeltarif > Minimum Nacht

Buchen





Apartment

Apartment

Badezimmer



Apartment

Apartment

Buchungskonditionen

• Buchung

- Bezahlung bei Buchung : 20% des Mietbetrags
- Bezahlung des Restbetrags : bei Schlüsselübergabe
- Kauton verlangt : 50€

• Vermietung

- Inkl. Nebenkosten
- Endreinigungspauschale extra : 30€
- Zuschlag einberechnen für :
 - Tiere
 - zusätzliche(s) Bett(en)

► [Buchten](#)

► [Vermieter kontaktieren](#)

Nehmen Sie direkten Kontakt mit den Vermietern auf.

www.ihacom.at



Anzeige Nr.

9215

>> [Buchten](#) <<

Kontakt

Name	Herr SPEEK Andreas ANDREAS SPEEK
Adresse	Schönfließter Straße 4 AS - Apartments
Stadt	10439 BERLIN
Land	Deutschland
Telefon	+49 (0) 4288108 (Deutschland) Von 09:00 AM bis 10:00 PM (GMT/ UTC +01:00)
Mobil	+49 (0) 1772347247 (Deutschland)
Fax	+49 (0) 32322347247 (Deutschland)

Gesprochene Sprachen  

Akzeptierte Zahlungsarten

- Internationale Zahlungsanweisung • Banküberweisung • Bar

Anzeige Nr. 9215

www.ihacom.at



>> [FERIENWOHNUNGEN](#)

Internet
Holiday
Ads



Internet
Holiday
Ads



[VON PRIVAT AN PRIVAT](#)