

Ferienwohnung Märkisch Oderland "Haus H&M"



Deutscher Tourismusverband (4 Sterne)

traditionelle Unterkunft, freistehend,
2 Stockwerke, eigener Eingang, in/auf:
Privatbesitz

Rahmen : behaglich, historisch

Gästekapazität : 16 Person(en)
Schlafzimmer : 8

Rehfelde bei Strausberg - Land Brandenburg

Deutschland

Buchung : +49 (0) 3343571698 (Deutschland)

Anzeige Nr. 63471

www.ihacom.at



Internet
Holiday
Ads



Internet
Holiday
Ads



Ferienwohnung



traditionelle Unterkunft, freistehend, 2 Stockwerke, eigener Eingang, in/auf Privatbesitz

• Ideal für alle Altersgruppen, Familiengruppen

- Ausblick : Landschaft, Garten/Park, Hof, Felder, Wiese, Wald
- Rahmen : behaglich, historisch
- Ausrichtung : Süden

Extras

• Parkplatz :

Überdachter Parkplatz : 1 private(r)
Unüberdachter Parkplatz : 4 auf Grundstück

• Vorzüge :

Sauna, Fitnessgerät(e), Kicker, Dart, 4 Fahrrad/-räder

• Baby-Ausstattung :

Babywanne, Babytopf



Gästezimmer

Umgebung & Lokalisierung



Land



Angeln

Freizeitaktivitäten

• Aktivitäten weniger als 20 km /12 Meilen entfernt :

Baden, Tretboot, Kanu/Kajak, Golf, Tennis, Squash, Reitschule, Wandern, Klettern, Ultraleichtfliegen, Heißluftballon, Fliegen (Club), Segelfliegen (Club), Pferdeausritt, Minigolf, Skateboard (Halfpipe/Ramp), RC-Flugplatz, Bowling, Volleyball, Paintball, Jagen, Fischen, Angeln

• Betreute Aktivitäten :

Reitschule

• Attraktionen und Entspannung :

Bar/Pub, Restaurant, Kino, Park und Garten, Zoo/Tierpark, Naturreservat, Ausstellungszentrum, Kunstgalerie, historische Sehenswürdigkeit, Museum, Theater, Antiquitäten & Trödel, Kunsthandwerk, Pferderennbahn, natürliche Bäder, Sauna, Fitnesscenter, Biobauernhof

Umgebung

• Örtlichkeit :

- Beheiztes Schwimmbad 7,5km
- Sandstrand 4km
- Kiesstrand 4km
- Öffentliches Schwimmbad 7,5km
- 18-Loch-Golfplatz 10km
- Flugplatz 7,5km
- See 4km
- Wald 1km

• Annehmlichkeiten :

- Dorfzentrum 300m
- Bushaltestelle <50m
- Fahrrad-/Mountainbikeverleih <50m
- Autovermietung 7,5km
- Bootsvermietung 20km
- Wäscherei/Wäscheverleih 7,5km
- Bäckerei 300m
- Ortliche Geschäfte 300m
- Supermarkt 200m
- Friseursalon <50m
- Post 100m
- Bank <50m
- Geldautomat <50m
- Apotheke 300m
- Arzt 300m
- Krankenhaus 7,5km



großes Schlafzimmer



Ihr Gastgeber



Apartment

Interieur

- **Maximalbelegung :**
16 Person(en) - 16 Erwachsene(r)
- **Wohnfläche :**
45m²
- **Raumaufteilung :**
8 Schlafzimmer, Schlafbereich, 5 Badezimmer, 1 WC, Wohnzimmer 14m², amerikanische Küche, Essbereich, Bar, Waschküche, Keller, Innenhof
- **Schlafplätze :**
8 Doppelbett(en), 1 Einzelbett(en), 1 Babybett(en)
- **Komfort :**
TV, Hi-Fi-Anlage, Videorekorder, DVD-Player, Gesellschaftsspiele, Bibliothek, Faxgerät, Kabel/Satellit, Internetzugang, Wi-Fi (drahtloser Internetzugang), Kleiderschrank, Schrank, Garderobe, Schließfach, Föhn, Fliegenfenster, Tischventilator, Zentralheizung, Vorhänge, Rollos, Doppelverglasung, Feueralarm, ferngesteuertes Eingangstor
- **Haushaltsausstattung :**
Geschirr/Besteck, Küchenutensilien, elektrische Kaffeemaschine, elektrischer Wasserkocher, Toaster, Zitruspresse, Raclette-Grill, Herdplatten, Mikrowelle, Kühlschrank, Waschmaschine, Wäschetrockner, Staubsauger, Bügeleisen, Bügelbrett

Exterieur

- **Grundstücksfläche :**
2000m²
- **Außenanlage :**
Überdachte Terrasse 40m², Sonnenterrasse 45m², Pavillon, Gartenhäuschen
- **Äußerer Rahmen :**
Privater Hof > 1000m², eingezäuntes Grundstück 2000m², Garten 400m², Rasen 200m²
- **Außenausstattung :**
Grill, Gartentisch(e), 18 Gartenstuhl/-stühle, Laube, Sonnenschirm, 4 Liegestuhl/-stühle, Hollywoodschaukel, Schaukel, Klettergerüst, Sandkasten, Außendusche



Gästezimmer

Service

- **Wäsche :**
Bettlaken (1 mal pro Woche), Handtücher (1 mal pro Woche), Strandtücher gegen Aufpreis (+2€), Bettdecke(n), Steppdecke(n)
- **Haus :**
Endreinigung gegen Aufpreis (+20€), Parkplatz, Flughafen-/Bahnhofstransfer gegen Aufpreis
- **Personal :**
Massage gegen Aufpreis, Fremdenführer gegen Aufpreis
- **Restauration :**
Frühstück gegen Aufpreis (+6€), Grillen gegen Aufpreis, Picknickkorb gegen Aufpreis (+6€)

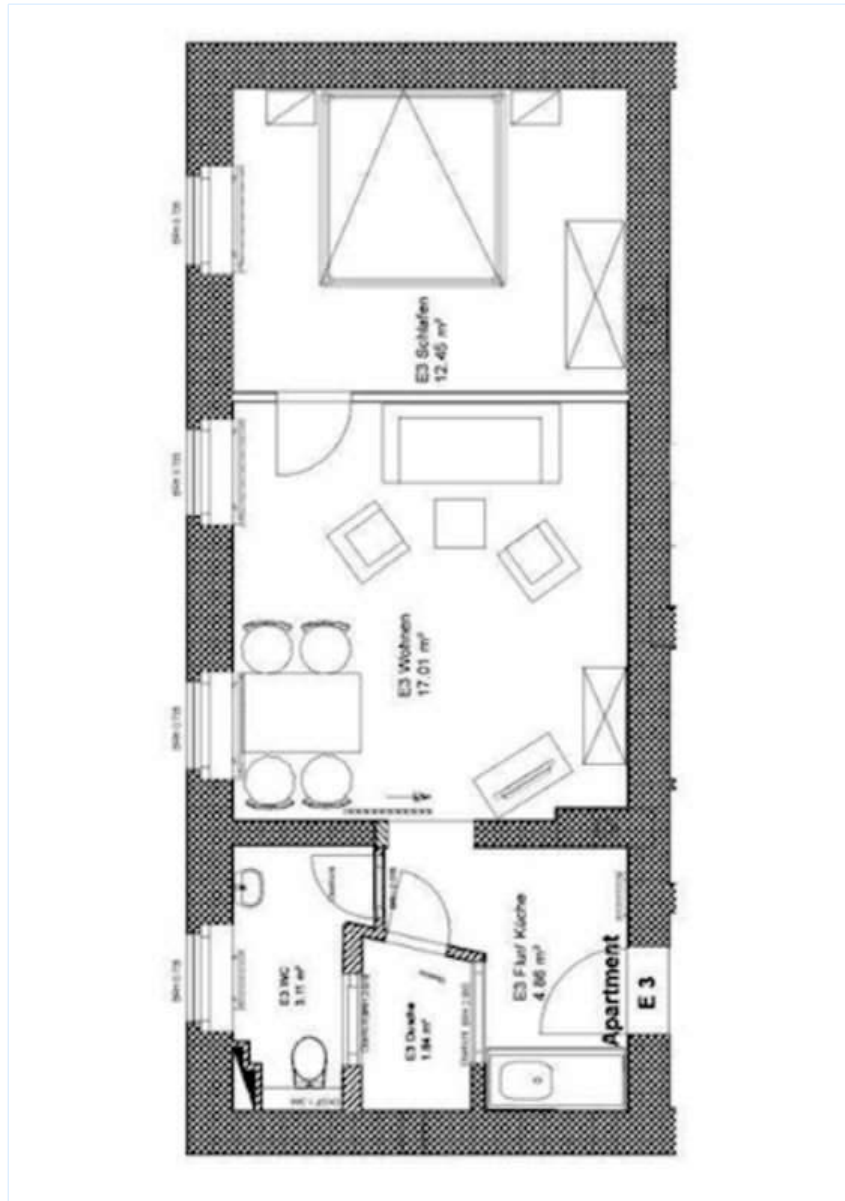
Praktische Infos

- **Praktische Infos**
Kinderfreundlich
Tiere erlaubt
Vor Ort anwesend : Haustiere
Nichtraucher-Ferienwohnung, Mobilfunknetz
Wasser : heiß/kalt
Stromspannung : 220-240V / 50Hz
Stromversorgung : Netz



Apartment

Grundrissplan



www.ihacom.at



Fotoalbum - 1



Ihr Gastgeber



großes Schlafzimmer



Gästezimmer



Apartment



Apartment

Fotoalbum - 2



Gästezimmer



Gästezimmer



Gästezimmer



Bar



Bar



Sauna



Sauna



Ansicht Osten



Ansicht Osten



Ansicht Westen

Fotoalbum - 3



Ansicht Westen



Küche



Winter



Blick aufs Land



Haustiere



Haustiere



Winter



Außenbereich



Park und Garten



Grill



Badevergnügen in der Nähe

Lokalisierung & Anfahrt



GPS-Koordinaten in Graden, Minuten, Sekunden:
Breitengrad 52°31'43"N - Längengrad 13°55'29"O
(Unterkunft)

Adresse

→ Bahnhofstrasse 26
15345 Rehfelde bei Strausberg

• Autobahn (Ausfahrt) A10

→ Rüdersdorf bei Berlin, Land Brandenburg, Deutschland
→ Entfernung : 10km
→ Dauer : 20'

• Flughafen Berlin Schönefeld


→ Berlin, Land Berlin, Deutschland
→ Entfernung : 40km
→ Dauer : 50'

• Bahnhof Rehfelde

→ Rehfelde bei Strausberg, Land Brandenburg, Deutschland
→ Entfernung : 200m
→ Dauer : 5'

- Strausberg : Entfernung : 12km
- Berlin : Entfernung : 32km
- Potsdam : Entfernung : 55km

Kontakt

Name	Frau MORA Heidrun & Herr MORA Michael Haus H&M
Adresse	Bahnhofstrasse 26
Stadt	15345 REHFELDE
Land	Deutschland
Telefon	+49 (0) 3343571698 (Deutschland) Von 07:00 AM bis 10:00 PM (GMT/UTC)
Mobil	+49 (0) 1717132995 (Deutschland)
Mobil 2	+49 (0) 1639606988 (Deutschland)
Fax	+49 (0) 3343571692 (Deutschland)
Gesprochene Sprachen	



Verfügbarkeitskalender - ab : Mai 2012




Mai	Di	Mi	Do	Fr	Sa	So	Mo	Di	Mi	Do	Fr	Sa	So	Mo	Di	Mi	Do	Fr	Sa	So	Mo	Di	Mi	Do	Fr	Sa	So	Mo	Di	Mi	Do
2012	1	2	3	4	5	6	7	8	9	10	11	12	13	14	15	16	17	18	19	20	21	22	23	24	25	26	27	28	29	30	31
																									-	-	-	-	-	-	-

Jun	Fr	Sa	So	Mo	Di	Mi	Do	Fr	Sa	So	Mo	Di	Mi	Do	Fr	Sa	So	Mo	Di	Mi	Do	Fr	Sa							
2012	1	2	3	4	5	6	7	8	9	10	11	12	13	14	15	16	17	18	19	20	21	22	23	24	25	26	27	28	29	30
	-	-	-	-	-	-	-	-	-	-	-	-	-	-	-	-	-	-	-	-	-	-	-	-	-	-	-	-	-	-

Jul	So	Mo	Di	Mi	Do	Fr	Sa	So	Mo	Di	Mi	Do	Fr	Sa	So	Mo	Di	Mi	Do	Fr	Sa	So	Mo	Di							
2012	1	2	3	4	5	6	7	8	9	10	11	12	13	14	15	16	17	18	19	20	21	22	23	24	25	26	27	28	29	30	31
	-	-	-	-	-	-	-	-	-	-	-	-	-	-	-	-	-	-	-	-	-	-	-	-	-	-	-	-	-	-	

Monat : Vor >>

Miettarife - traditionelle Unterkunft - 16 Person(en)

Tarife	Nacht	Wochenende	Woche	2 Wochen	Monat
 Nebensaison	45€	105€ (Samstag)	325€	625€	-
 Feiertagsangebot	-	-	350€	-	-
 Sondersaison	-	-	325€	-	-

(Anreisetag)

Buchten





Gästezimmer



Apartment



Apartment



Ihr Gastgeber



großes Schlafzimmer

Buchungskonditionen

• Buchung

- Bezahlung bei Buchung : 70% des Mietbetrags
- Bezahlung des Restbetrags : bei Schlüsselübergabe

• Vermietung

- Inkl. Nebenkosten
- Endreinigungspauschale extra : 20€
- Zuschlag einberechnen für :
 - Tiere
 - zusätzliche(s) Bett(en)
 - Türkisches Bad, Sauna
 - Feuerholz

► Buchen

► Vermieter kontaktieren

Nehmen Sie direkten Kontakt mit den Vermietern auf.

www.ihacom.at
Anzeige Nr.
63471
>> Buchen <<

Akzeptierte Zahlungsarten

- Banküberweisung • Bar

Kontakt

Name	Frau MORA Heidrun & Herr MORA Michael Haus H&M
Adresse	Bahnhofstrasse 26
Stadt	15345 REHFELDE
Land	Deutschland
Telefon	+49 (0) 3343571698 (Deutschland) Von 07:00 AM bis 10:00 PM (GMT/UTC)
Mobil	+49 (0) 1717132995 (Deutschland)
Mobil 2	+49 (0) 1639606988 (Deutschland)
Fax	+49 (0) 3343571692 (Deutschland)
Gesprochene Sprachen	

Anzeige Nr. 63471

www.ihacom.at



>> FERIEWOHNUNGEN

Internet
Holiday
Ads



Internet
Holiday
Ads



VON PRIVAT AN PRIVAT