

# Ferienwohnung Kato Daratsos "Beach Walk"



Landhaus, freistehend, ebenerdig,  
eigener Eingang, in/auf: Privatbesitz

Rahmen : direkt am Wasser,  
romantisch

Gästekapazität : 6 Person(en)

Schlafzimmer : 2

Zimmer : 1

Kato Daratsos - Präfektur Chania - Kreta  
Griechenland

Anzeige Nr. 75289

[www.ihacom.at](http://www.ihacom.at)



Internet  
Holiday  
Ads



Internet  
Holiday  
Ads



## Ferienwohnung



Landhaus, freistehend, ebenerdig, eigener Eingang, in/auf: Privatbesitz

- **Ideal für Familien, Paare mit Baby**
- **Ausblick :** Meer/Ozean, Landschaft, Garten/Park, Stadt, spektakulärer Sonnenuntergang
- **Rahmen :** direkt am Wasser, romantisch

## Extras

### • Vorzüge :

Tischtennis, 4 Tischtennisschläger, Volleyballfeld, Minigolf, 2 Fahrrad/-räder, Pferde und Reitausrüstung

**Besondere Vorzüge :**  
Direkter Zugang zum Strand



Meeressicht

## Umgebung & Lokalisierung



Meer

Ski

Reiten

Angeln



Thalasso



Festival

### Freizeitaktivitäten

- **Aktivitäten weniger als 20 km /12 Meilen entfernt :**

Baden, Wasserski, Jetski, Wellenreiten, Ponyclub, Spazierweg, Minigolf, Bowling

- **Betreute Aktivitäten :**

Reitschule

- **Attraktionen und Entspannung :**

Restaurant, Park und Garten

### Umgebung

- **Örtlichkeit :**

- Meer/Ozean <50m
- Sandstrand <50m
- Windsurf-Spot <50m
- Surf-Spot <50m
- Helling für Jetskis <50m

- **Annehmlichkeiten :**

- Dorfzentrum 800m
- Stadtzentrum 2,5km
- Bushaltestelle 50m
- Fahrrad-/Mountainbikeverleih 50m
- Roller-/Motorradvermietung <50m
- Autovermietung 50m
- Bootsvermietung 2km
- Bäckerei 200m
- Supermarkt 200m
- Friseursalon 100m
- Apotheke 500m
- Krankenhaus 3km



Haus



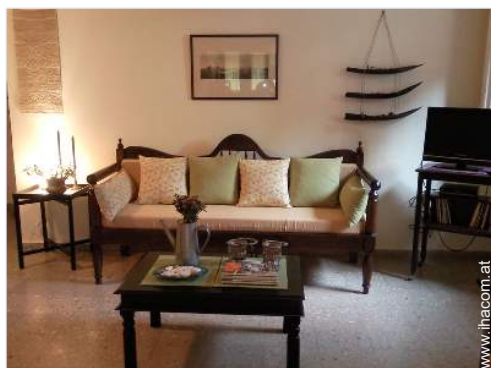
Ausblick Haus

### Exterieur

- Grundstücksfläche :  
1000m<sup>2</sup>
- Außenanlage :  
Terrasse, Balkon, Pergola, Gartenhäuschen, traditionelles Zelt
- Äußerer Rahmen :  
Garten 1000m<sup>2</sup>
- Außenausstattung :  
Außenküche, Freiluftsalon, Pizaofen, Grill, Gasgrill, Gartentisch(e), 6 Gartenstuhl/-stühle, Sonnenschirm, 2 Chaiselongue(s), 2 Hängematte(n), 2 Schaukelstuhl/-stühle, Schaukel, Außendusche



Wohnzimmer



Wohnzimmer

### Interieur

- Maximalbelegung :  
6 Person(en) - 4 Erwachsene(r), 2 Kind(er)
- Wohnfläche :  
100m<sup>2</sup>
- Raumaufteilung :  
1 Zimmer, 2 Schlafzimmer, 2 Badezimmer, Wohnzimmer 45m<sup>2</sup>, Salon 40m<sup>2</sup>, amerikanische Küche, Esszimmer, Fernsehzimmer, Veranda
- Schlafplätze :  
2 Doppelbett(en), 1 Sofabett(en) 2 Personen, 5 Einzelbett(en), 1 Babybett(en), 2 Feldbett(en)
- Komfort :  
Kamin, TV, Hi-Fi-Anlage, DVD-Player, Kleiderschrank, Föhn, beheizter Handtuchtrockner, Massagedusche, Fliegenfenster, Zentralheizung, elektrische Heizung
- Haushaltsausstattung :  
Geschirr/Besteck, Kaffeebereiter, Toaster, Fondue-Gerät, Fleischgrill, Elektroherd, Kühlschrank, Bügeleisen, Bügelbrett

### Service

- Haus :  
Hausmeister/Concierge, Parkplatz

### Praktische Infos

- Praktische Infos  
Kinderfreundlich  
Tiere erlaubt  
Wasser : heiß/kalt  
Stromspannung : 110-120V / 60Hz  
Stromversorgung : Netz



Kochecke

Fotoalbum - 1



Ausblick Haus



Haus



Meeressicht



Wohnzimmer



Kochecke

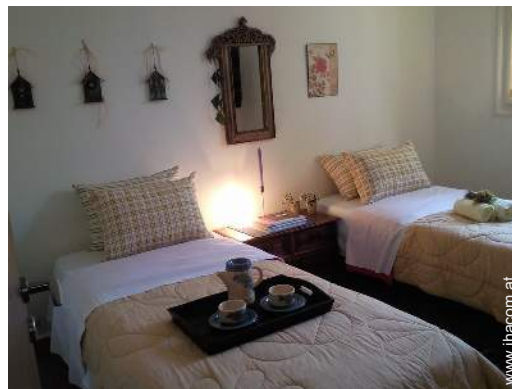
Fotoalbum - 2



Wohnzimmer



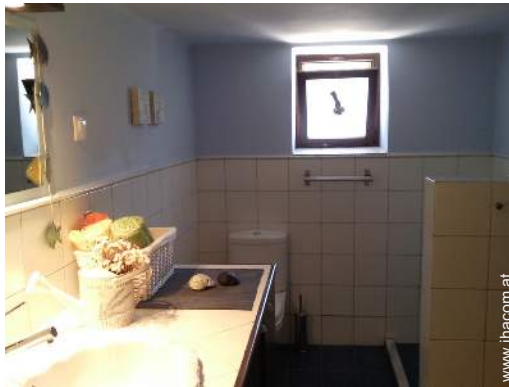
Schlafzimmer



Schlafzimmer



Badezimmer



Badezimmer



Sonnenschirm



Außenausstattung



Garten

Fotoalbum - 3



Außenausstattung



Außenausstattung



Außenausstattung



Ansicht Nord-Westen



Grill



Außenmobiliar



Fahrrad/-räder



Ansicht Westen



Meer

### Lokalisierung & Anfahrt



GPS-Koordinaten in Graden, Minuten, Sekunden:  
Breitengrad 35°30'2.484"N - Längengrad 23°58'28.74"O  
(Stadt)

#### Adresse

→ Papanikoli 4  
Makrys Tichos  
731 00 Kato Daratsos

- Makris Tichos : Entfernung : 1km

### Kontakt

|         |                               |
|---------|-------------------------------|
| Name    | Frau PIMPLI Nathalie          |
| Adresse | Michelidaki 19                |
| Stadt   | 73132 CHANIA-CRETE            |
| Land    | Griechenland                  |
| Telefon | +30 2821046801 (Griechenland) |
| Mobil   | +30 6977312026 (Griechenland) |
| Fax     | +30 2821043282 (Griechenland) |

Gesprochene  
Sprachen



Verfügbarkeitskalender - ab : Mai 2012




| Mai  | Di | Mi | Do | Fr | Sa | So | Mo | Di | Mi | Do | Fr | Sa | So | Mo | Di | Mi | Do | Fr | Sa | So | Mo | Di | Mi | Do | Fr | Sa | So | Mo | Di | Mi | Do |
|------|----|----|----|----|----|----|----|----|----|----|----|----|----|----|----|----|----|----|----|----|----|----|----|----|----|----|----|----|----|----|----|
| 2012 | 1  | 2  | 3  | 4  | 5  | 6  | 7  | 8  | 9  | 10 | 11 | 12 | 13 | 14 | 15 | 16 | 17 | 18 | 19 | 20 | 21 | 22 | 23 | 24 | 25 | 26 | 27 | 28 | 29 | 30 | 31 |
|      |    |    |    |    |    |    |    |    |    |    |    |    |    |    |    |    |    |    |    |    |    |    |    |    | -  | -  | -  | -  | -  | -  | -  |

| Jun  | Fr | Sa | So | Mo | Di | Mi | Do | Fr | Sa | So | Mo | Di | Mi | Do | Fr | Sa | So | Mo | Di | Mi | Do | Fr | Sa |    |    |    |    |    |    |    |
|------|----|----|----|----|----|----|----|----|----|----|----|----|----|----|----|----|----|----|----|----|----|----|----|----|----|----|----|----|----|----|
| 2012 | 1  | 2  | 3  | 4  | 5  | 6  | 7  | 8  | 9  | 10 | 11 | 12 | 13 | 14 | 15 | 16 | 17 | 18 | 19 | 20 | 21 | 22 | 23 | 24 | 25 | 26 | 27 | 28 | 29 | 30 |
|      | -  | -  | -  | -  | -  | -  | -  | -  | -  | -  | -  | -  | -  | -  | -  | -  | -  | -  | -  | -  | -  | -  | -  | -  | -  | -  | -  | -  | -  | -  |

| Jul  | So | Mo | Di | Mi | Do | Fr | Sa | So | Mo | Di | Mi | Do | Fr | Sa | So | Mo | Di | Mi | Do | Fr | Sa | So | Mo | Di |    |    |    |    |    |    |    |
|------|----|----|----|----|----|----|----|----|----|----|----|----|----|----|----|----|----|----|----|----|----|----|----|----|----|----|----|----|----|----|----|
| 2012 | 1  | 2  | 3  | 4  | 5  | 6  | 7  | 8  | 9  | 10 | 11 | 12 | 13 | 14 | 15 | 16 | 17 | 18 | 19 | 20 | 21 | 22 | 23 | 24 | 25 | 26 | 27 | 28 | 29 | 30 | 31 |
|      | -  | -  | -  | -  | -  | -  | -  | -  | -  | -  | -  | -  | -  | -  | -  | -  | -  | -  | -  | -  | -  | -  | -  | -  | -  | -  | -  | -  | -  | -  |    |

Monat : Vor >>

Miettarife - Landhaus - 6 Person(en)

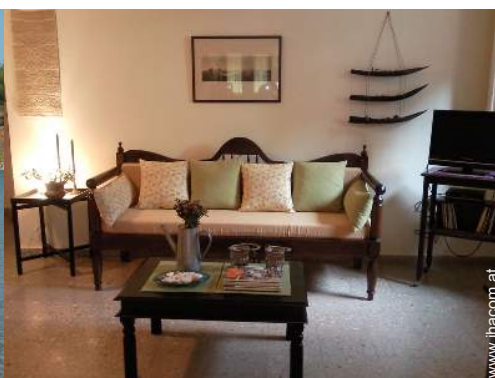
| Tarife  | Nacht | Wochenende | Woche | 2 Wochen | Monat |
|---|-------|------------|-------|----------|-------|
|  Nebensaison     | 80€   | -          | -     | -        | -     |
|  Übergangssaison | 110€  | -          | -     | -        | -     |
|  Hauptsaison     | 130€  | -          | -     | -        | -     |

Buchen





Meeressicht



Wohnzimmer



Kochecke



Ausblick Haus



Haus

## Kontakt

|         |                                  |
|---------|----------------------------------|
| Name    | Frau PIMPLI Nathalie             |
| Adresse | Michelidaki 19                   |
| Stadt   | 73132 CHANIA-CRETE               |
| Land    | Griechenland                     |
| Telefon | +30 2821046801<br>(Griechenland) |
| Mobil   | +30 6977312026<br>(Griechenland) |
| Fax     | +30 2821043282<br>(Griechenland) |

Gesprochene Sprachen

► Buchen

► Vermieter kontaktieren

Nehmen Sie direkten Kontakt mit den Vermietern auf.

[www.ihacom.at](http://www.ihacom.at)  
Anzeige Nr.  
75289  
>> Buchen <<

Anzeige Nr. 75289

[www.ihacom.at](http://www.ihacom.at)



>> FERIEWOHNUNGEN

Internet  
Holiday  
Ads



Internet  
Holiday  
Ads



VON PRIVAT AN PRIVAT