

Ferienwohnung Fium'orbo "O sa torra di vignale"



Mobile Home, freistehend, ebenerdig,
eigener Eingang, in/auf: Park

Rahmen : direkt am Wasser, üppig

Gästekapazität : 6 Person(en)

Schlafzimmer : 3

Zimmer : 4

Ghisonaccia - Haute Corse (2B) - Korsika

Frankreich

Buchung : +33 (0) 4 95 56 22 08 (Frankreich)

Anzeige Nr. 32426

www.ihacom.at



Internet
Holiday
Ads



Internet
Holiday
Ads



Ferienwohnung



Mobile Home, freistehend, ebenerdig, eigener Eingang, in/auf: Park

- **Ideal für alle Altersgruppen**
- **Ausblick :** Meer/Ozean, Wald, Nachthimmel
- **Rahmen :** direkt am Wasser, üppig
- **Ausrichtung :** Süd-Osten

Extras

- **Parkplatz :**
Unüberdachter Parkplatz : 10 reservierte(r)
- **Vorzüge :**
Bouleplatz

Besondere Vorzüge :
Direkter Zugang zum Strand



Ausblick

Umgebung & Lokalisierung



Meer



Reiten



Angeln

Freizeitaktivitäten

- **Aktivitäten weniger als 20 km /12 Meilen entfernt :**

Baden, Tretboot, Schnorcheln, Tauchen, Banana-Boat, Wasserski, Jetski, Windsurfen, Segeln, Kanu/Kajak, Canyoning, Tennis, Reitschule, Ponyclub, Spazierweg, Strandweg/Waldweg, Wandern, Klettern, Felsenklettern, Mountainbike (Strecke), Parascending, Pferdeausritt, ATV/Quad, Gokart, Jagen, Acrobranch, Fischen, Angeln, Speerfischen, Bouleplatz

- **Betreute Aktivitäten :**

Segelschule, Tauchschule, Tennisschule, Reitschule

- **Attraktionen und Entspannung :**

Bar/Pub, Nachtclub, Restaurant, Kino, Open-Air-Kino, Park und Garten, Zoo/Tierpark, historische Sehenswürdigkeit, Museum, Theater, Freiluftbühne, Festival, Antiquitäten & Trödel, Kunsthandwerk, Weinkeller und Weindegustation, Pferderennbahn, natürliche Bäder, Thermalbad, Thalassotherapie-Center, Sauna, Fitnesscenter

Umgebung

- **Örtlichkeit :**

- Meer/Ozean 100m
- Sandstrand 100m
- Felsstrand 20km
- Felsbucht 20km
- Öffentliches Schwimmbad 200m
- Öffentlicher Tennisplatz 800m
- Wassersport-Center
- Wasserfall 20km
- Fluss 10km
- See 3km
- Wald 50m
- Bergmassiv 20km
- Yachthafen 20km
- Helling für Boote 300m
- Via ferrata (Klettersteig) 30km

- **Annehmlichkeiten :**

- Stadtzentrum 4km
- Bushaltestelle 4km
- Strandbus 300m
- Fahrrad-/Mountainbikeverleih 200m
- Roller-/Motorradvermietung 4km
- Autovermietung 1km
- Bootsvermietung 20km
- Tauchausrüstungsverleih 20km
- Wäscherei/Wäscheverleih <50m
- Bäckerei 800m
- Feinkosthändler 4km
- Ortliche Geschäfte 800m
- Supermarkt 800m
- Luxus-/Markenboutiquen 4km
- Friseursalon 4km

- Internetcafé 5km
- Post 4km
- Bank 4km
- Geldautomat 4km
- Apotheke 4km
- Arzt 4km
- Krankenschwester 4km
- Krankenhaus >50km



Ausblick



Pinienwald

Exterieur

- **Grundstücksfläche :**
2 ha
- **Außenanlage :**
Terrasse 16m², überdachte Terrasse 9m², Pergola 9m²
- **Äußerer Rahmen :**
Bewaldeter Park 2 ha, Wald 2 ha, Pinienwald 1 ha
- **Außenausstattung :**
Grill, Gartentisch(e), 8 Gartenstuhl/-stühle, Laube, Sonnenschirm, Gartensalon, 1 Liegestuhl/-stühle



Hauptschlafzimmer



Ausblick Garten/Park

Interieur

- **Maximalbelegung :**
6 Person(en)
- **Wohnfläche :**
30m²
- **Raumaufteilung :**
4 Zimmer, 3 Schlafzimmer, 1 Waschaum/-räume, 1 WC, Wohnzimmer 14m², Kochecke, Esszimmer, Veranda
- **Schlafplätze :**
1 Doppelbett(en), 1 Schrankbett(en) 2 Personen, 4 Einzelbett(en)
- **Komfort :**
Schrank, Garderobe, Fliegenfenster, vollständig klimatisiert, elektrische Heizung, Vorhänge, Rollos, Doppelverglasung
- **Haushaltsausstattung :**
Geschirr/Besteck, Küchenutensilien, Kaffeebereiter, Gasherd, Mikrowelle, Kühlschrank, Gefrierschrank

Service

- **Wäsche :**
Bettlaken gegen Aufpreis (+10€), Handtücher gegen Aufpreis (+8€), Bettdecke(n), Kissen
- **Haus :**
Zimmerservice gegen Aufpreis, Endreinigung gegen Aufpreis (+40€), Parkplatz

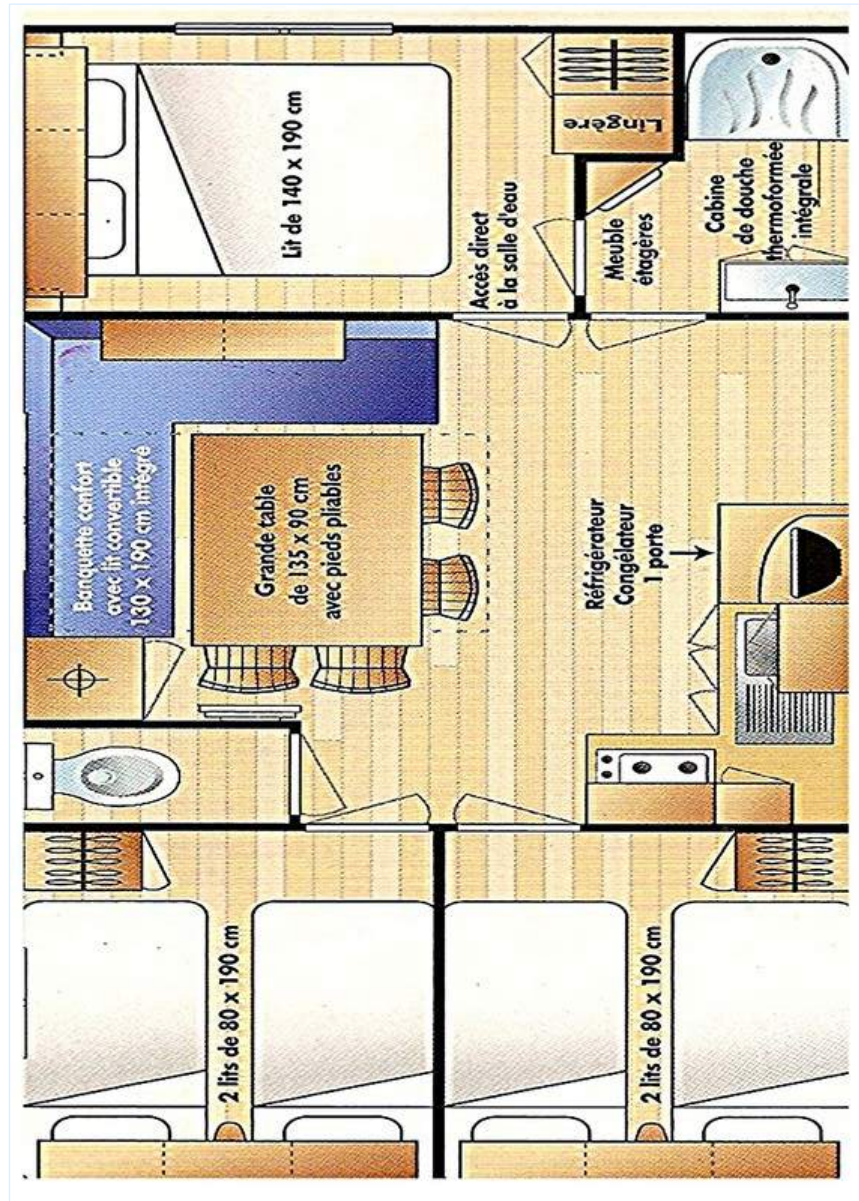
Praktische Infos

- **Praktische Infos**
Kinderfreundlich
Tiere erlaubt
Wasser : heiß/kalt



Ausblick

Grundrissplan



www.ihacom.at

Fotoalbum - 1



Pinienwald



Ausblick



Ausblick



Ausblick Garten/Park



Ausblick

Fotoalbum - 2



Hauptschlafzimmer



Inneneinrichtung



Grill



Blick auf Wald



Blick auf Wald



Blick auf Wald



direkter Zugang zum Strand



Ausblick Garten/Park



Blick aufs Meer

Fotoalbum - 3



Blick aufs Meer



Badevergnügen in der Nähe



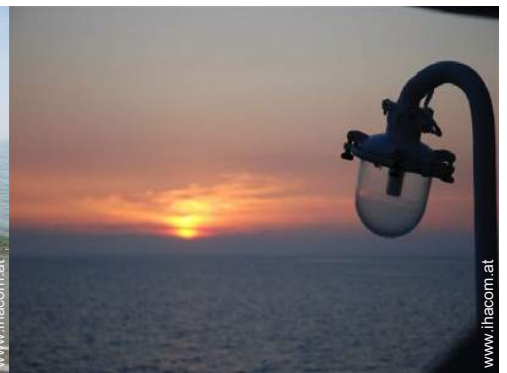
Meeressicht



Meeressicht



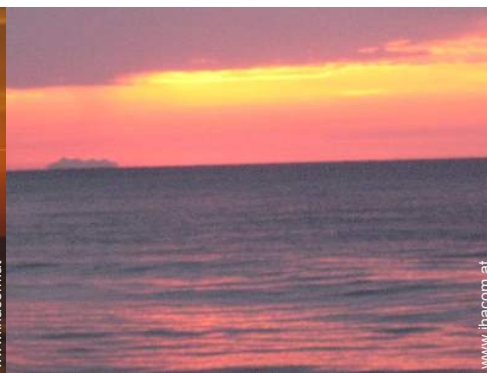
Meeressicht



Blick aufs Meer



Blick aufs Meer



Blick aufs Meer



Blick aufs Meer

Lokalisierung & Anfahrt



GPS-Koordinaten in Graden, Minuten, Sekunden:
Breitengrad 42°0'44.04"N - Längengrad 9°27'50.78"O
(Unterkunft)

Adresse

→ Plage de Vignale
20240 Ghisonaccia

• Flughafen Bastia Poretta

→ Bastia, Haute Corse, Korsika, Frankreich
→ Entfernung : 75km
→ Dauer : 1h15'

• Hafenbahnhof Bastia

→ Bastia, Haute Corse, Korsika, Frankreich
→ Entfernung : 85km
→ Dauer : 1h30'

• Hafenbahnhof Ajaccio Ornano

→ Ajaccio, Corse du Sud, Korsika, Frankreich
→ Entfernung : 150km
→ Dauer : 2h

- Aléria : Entfernung : 20km
- Prunelli di Fiumorbo : Entfernung : 20km
- Porto Vecchio : Entfernung : 60km

Kontakt

Name	O'satorra DI VIGNALE
Adresse	IMM. DE L'OLMU MIGLIACCIARU
Stadt	20243 PRUNELLI FBU-
Land	Frankreich
Telefon	+33 (0) 4 95 56 22 08 (Frankreich)
Fax	+33 (0) 4 95 56 22 08 (Frankreich)

Gesprochene
Sprachen



Verfügbarkeitskalender - ab : Mai 2012

Mai	Di	Mi	Do	Fr	Sa	So	Mo	Di	Mi	Do	Fr	Sa	So	Mo	Di	Mi	Do	Fr	Sa	So	Mo	Di	Mi	Do	Fr	Sa	So	Mo	Di	Mi	Do
2012	1	2	3	4	5	6	7	8	9	10	11	12	13	14	15	16	17	18	19	20	21	22	23	24	25	26	27	28	29	30	31
																									-	-	-	-	-	-	-

Jun	Fr	Sa	So	Mo	Di	Mi	Do	Fr	Sa	So	Mo	Di	Mi	Do	Fr	Sa	So	Mo	Di	Mi	Do	Fr	Sa							
2012	1	2	3	4	5	6	7	8	9	10	11	12	13	14	15	16	17	18	19	20	21	22	23	24	25	26	27	28	29	30
	-	-	-	-	-	-	-	-	-	-	-	-	-	-	-	-	-	-	-	-	-	-	-	-	-	-	-	-	-	-

Jul	So	Mo	Di	Mi	Do	Fr	Sa	So	Mo	Di	Mi	Do	Fr	Sa	So	Mo	Di	Mi	Do	Fr	Sa	So	Mo	Di							
2012	1	2	3	4	5	6	7	8	9	10	11	12	13	14	15	16	17	18	19	20	21	22	23	24	25	26	27	28	29	30	31
	-	-	-	-	-	-	-	-	-	-	-	-	-	-	-	-	-	-	-	-	-	-	-	-	-	-	-	-	-	-	

■ Nebensaison
 ■ Gebucht
 ■ Übergangssaison

Monat : Vor >>

Miettarife - Mobile Home - 6 Person(en)

Tarife	Nacht	Wochenende	Woche	2 Wochen	Monat
■ Nebensaison	-	-	440€	-	1500€
■ Übergangssaison	-	-	810€ (Samstag)	-	-
■ Hauptsaison	-	-	1090€ (Samstag)	-	-
■ Feiertagsangebot	-	-	710€ (Samstag)	-	-
■ Sondersaison	-	-	280€	-	950€

(Anreisetag)

Buchen



Ausblick



Ausblick Garten/Park



Ausblick



Pinienwald



Ausblick

Buchungskonditionen

• Buchung

- Bezahlung bei Buchung : 30% des Mietbetrags
- Kautions verlangt : 350€

• Vermietung

- Inkl. Nebenkosten
- Inkl. Kurtaxe
- Endreinigungspauschale extra : 40€

► Buchen

► Vermieter kontaktieren

Akzeptierte Zahlungsarten

- Internationale Zahlungsanweisung
- Banküberweisung
- Scheck
- Bankscheck
- Bar
- Ferienscheck

Nehmen Sie direkten Kontakt mit den Vermietern auf.

www.ihacom.at

Anzeige Nr.

32426

>> Buchen <<

Kontakt

Name	O'satorra DI VIGNALE
Adresse	IMM. DE L'OLMU MIGLIACCIARU
Stadt	20243 PRUNELLI FBU-
Land	Frankreich
Telefon	+33 (0) 4 95 56 22 08 (Frankreich)
Fax	+33 (0) 4 95 56 22 08 (Frankreich)

Gesprochene
Sprachen



Anzeige Nr. 32426

www.ihacom.at



>> FERIEWOHNUNGEN

Internet
Holiday
Ads



Internet
Holiday
Ads



VON PRIVAT AN PRIVAT