

Ferienwohnung Valley of the Asón River "Casa Arcoiris"



Landhaus, freistehend, 1 Stockwerk,
eigener Eingang, in/auf: Anwesen mit
Charme

Rahmen : naturbelassen, still

Gästekapazität : 6 Person(en)

Schlafzimmer : 2

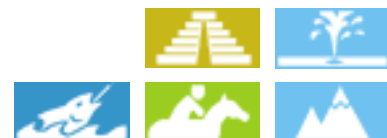
Zimmer : 2

Cañedo - Kantabrien

Spanien

Anzeige Nr. 30809

www.ihacom.at



>> FERIEWOHNUNGEN

Internet
Holiday
Ads



Internet
Holiday
Ads



VON PRIVAT AN PRIVAT

Ferienwohnung



Landhaus, freistehend, 1 Stockwerk, eigener Eingang, in/auf: Anwesen mit Charme

- **Ideal für alle Altersgruppen, Familien**
- **Ausblick :** Panorama, Gebirge, Swimmingpool, Wald, Fluss, Dorf
- **Rahmen :** naturbelassen, still
- **Ausrichtung :** Osten

Extras

• **Swimmingpool :**

Privater Swimmingpool, rechteckig (Länge 8,50m, Breite 6m), Sprungbrett, beleuchtet, Leitereinstieg, Außendusche (geöffnet von '01 Juli' bis '30 September')

• **Parkplatz :**

Unüberdachter Parkplatz : 2 auf Grundstück

Besondere Vorzüge :
Pferdestall/-ställe



Ausblick Salon

Umgebung & Lokalisierung



Gebirge



Reiten



Angeln



Thermalbad



Kultur

Freizeitaktivitäten

- **Aktivitäten weniger als 20 km /12 Meilen entfernt :**

Alpinski, Baden, Wellenreiten, Segeln, Kanu/Kajak, Spazierweg, Strandweg/Waldweg, Wandern, Klettern, Felsenklettern, Mountainbike (Strecke), Bootsausflug, Pferdeausritt, Eselreiten, ATV/Quad, Bowling, Paintball, Jagen, Großwildjagd, Fischen, Angeln

- **Attraktionen und Entspannung :**

Bar/Pub, Nachtclub, Restaurant, Park und Garten, Zoo/Tierpark, Naturreservat, Ausstellungszentrum, historische Sehenswürdigkeit, Museum, Antiquitäten & Trödel, natürliche Bäder, Biobauernhof

Umgebung

- **Örtlichkeit :**

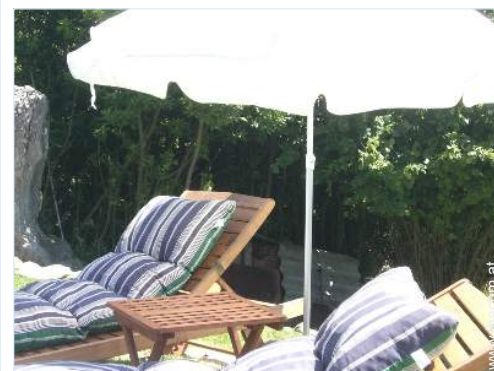
- Meer/Ozean 30km
- Sandstrand 30km
- Öffentliches Schwimmbad 1km
- Wasserfall 2km
- Fluss 500m
- Wald 200m
- Bergmassiv 500m
- Yachthafen 30km
- Via ferrata (Klettersteig) 25km

- **Annehmlichkeiten :**

- Dorfzentrum <50m
- Bushaltestelle 1,5km
- Bäckerei 1,5km
- Ortliche Geschäfte 1,5km
- Supermarkt 15km
- Friseursalon 15km
- Post
- Bank 1,5km
- Geldautomat 1,5km
- Apotheke 7,5km
- Arzt 1,5km
- Krankenhaus 25km



Ausblick Küche



Ausblick Garten/Park



Küche

Interieur

- **Maximalbelegung :**
6 Person(en) - 4 Erwachsene(r), 2 Kind(er)
- **Wohnfläche :**
65m²
- **Raumaufteilung :**
2 Zimmer, 2 Schlafzimmer, Waschräum-
räume, Salon, separate Küche, Esszimmer,
Kaminecke, Keller
- **Schlafplätze :**
1 Doppelbett(en), 1 Sofabett(en) 2
Personen, 2 einfache Doppelbetten, 1
Babybett(en)
- **Komfort :**
Kamin, TV, Hi-Fi-Anlage, Videorekorder,
DVD-Player, Gesellschaftsspiele, Bibliothek,
Föhn, elektrische Heizung, Holzofen,
Vorhänge, Doppelverglasung
- **Haushaltsausstattung :**
Geschirr/Besteck, Küchenutensilien,
Kaffeebereiter, Toaster, Zitruspresse, Fleischgrill,
Herdplatten, Ofen, Mikrowelle, Kühlschrank,
Gefrierschrank, Geschirrspüler, Waschmaschine,
Bügeleisen

Exterieur

- **Grundstücksfläche :**
1000m²
- **Außenanlage :**
Terrasse, Belvedere
- **Äußerer Rahmen :**
Privater Hof, eingezäuntes Grundstück,
Landschaftsgarten, Rasen, Gemüsegarten,
Weiher, Springbrunnen
- **Außenausstattung :**
Grill, Gartentisch(e), Gartenstuhl/-stühle,
Laube, Sonnenschirm, Gartensalon, Liegestuhl/-
stühle, Außendusche



einfache Doppelbetten

Service

- **Wäsche :**
Bettlaken, Handtücher, Haushaltswäsche,
Bettdecke(n), Steppdecke(n), Kissen
- **Haus :**
Endreinigung, Garten-/Poolpflege, Parkplatz

Praktische Infos

- **Praktische Infos**
Kinderfreundlich
Tiere erlaubt
Vor Ort anwesend : Haustiere, Nutztiere
Mobilfunknetz
Wasser : heiß/kalt
Stromspannung : 110-120V / 60Hz
Stromversorgung : Netz



Doppelbett(en)

Fotoalbum - 1



Ausblick Garten/Park



Ausblick Küche



Ausblick Salon



Küche



Doppelbett(en)

Fotoalbum - 2



einfache Doppelbetten



Kamin



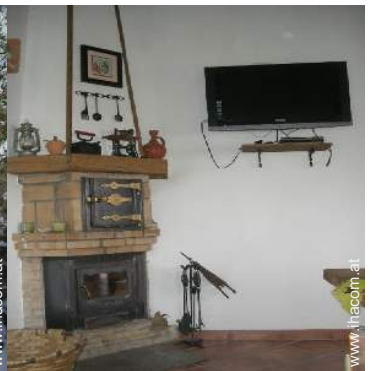
Belvedere



Ansicht Nord-Osten



Privatbesitz



Kamin



Terrasse



Waschraum/-räume



Belvedere



Grill



Haus

Fotoalbum - 3



privater Swimmingpool



Terrasse



Wasserfall



eingezäuntes Grundstück



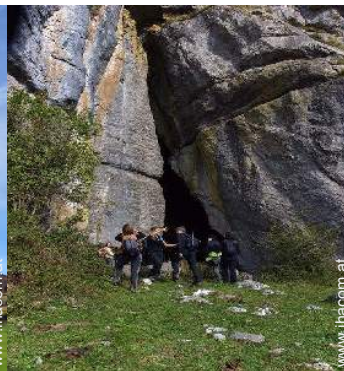
Gebirge



Spazierweg



Gebirge



Gebirge



Nutztiere



Felsenklettern



Bootsausflug

Lokalisierung & Anfahrt



GPS-Koordinaten in Graden, Minuten, Sekunden:
Breitengrad 43°11'0.312"N - Längengrad 3°34'0.012"W
(Stadt)

Adresse

→ bº de arriba nº 17
39806 Cañedo

- Laredo : Entfernung : 29km
- Asón : Entfernung : 5km
- Ampuero : Entfernung : 22km

Kontakt

Name	Herr und Frau GARCÍA MARTÍNEZ Marta
Adresse	Barrio de Arriba s/n
Stadt	39806 CAÑEDO DE SOBA
Land	Spanien
Telefon	+34 942677370 (Spanien)
Mobil	+34 635369535 (Spanien)
Fax	+34 942677370 (Spanien)
Gesprochene Sprachen	



Verfügbarkeitskalender - ab : Mai 2012

Mai	Di	Mi	Do	Fr	Sa	So	Mo	Di	Mi	Do	Fr	Sa	So	Mo	Di	Mi	Do	Fr	Sa	So	Mo	Di	Mi	Do	Fr	Sa	So	Mo	Di	Mi	Do
2012	1	2	3	4	5	6	7	8	9	10	11	12	13	14	15	16	17	18	19	20	21	22	23	24	25	26	27	28	29	30	31

Jun	Fr	Sa	So	Mo	Di	Mi	Do	Fr	Sa	So	Mo	Di	Mi	Do	Fr	Sa	So	Mo	Di	Mi	Do	Fr	Sa							
2012	1	2	3	4	5	6	7	8	9	10	11	12	13	14	15	16	17	18	19	20	21	22	23	24	25	26	27	28	29	30

Jul	So	Mo	Di	Mi	Do	Fr	Sa	So	Mo	Di	Mi	Do	Fr	Sa	So	Mo	Di	Mi	Do	Fr	Sa	So	Mo	Di							
2012	1	2	3	4	5	6	7	8	9	10	11	12	13	14	15	16	17	18	19	20	21	22	23	24	25	26	27	28	29	30	31

■ Nebensaison ■ Hauptsaison ■ Gebucht

Monat : Vor >>

Miettarife - Landhaus - 6 Person(en)

Tarife	Nacht	Wochenende	Woche	2 Wochen	Monat
■ Nebensaison	80€ > 2	160€	700€	1200€	-

> Minimum Nacht

Buchen

Buchungskonditionen

- **Buchung**
→ Bezahlung bei Buchung :
10% des Mietbetrags
→ Bezahlung des Restbetrags :
bei Schlüsselübergabe
- **Vermietung**
→ Endreinigungspauschale extra : 100€

Akzeptierte Zahlungsarten

- Banküberweisung • Bar

► Buchen

► Vermieter kontaktieren

Nehmen Sie direkten Kontakt mit den Vermietern auf.

www.ihacom.at
Anzeige Nr.
30809
>> Buchen <<

Kontakt

Name Herr und Frau GARCÍA MARTÍNEZ Marta
Adresse Barrio de Arriba s/n
Stadt 39806 CAÑEDO DE SOBA
Land Spanien
Telefon +34 942677370 (Spanien)
Mobil +34 635369535 (Spanien)
Fax +34 942677370 (Spanien)

Gesprochene Sprachen

