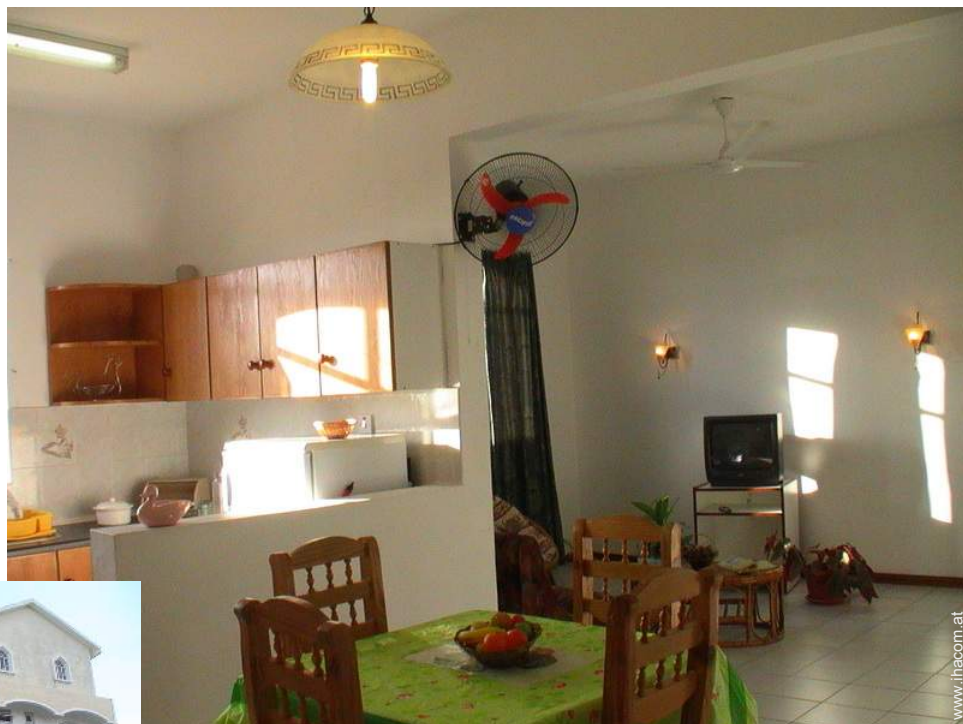


# Ferienwohnung Mont Choisy "Résidence Impala - The Impala Mauritius"



Apartment 2. Stock, eigener Eingang,  
in/auf: komfortable Wohnanlage 2  
Stockwerke

Rahmen : luxuriös, still

Gästekapazität : 2 Person(en)

Schlafzimmer : 1

Zimmer : 3



Meublé de Tourisme (4 Sterne)  
Naturisme

Mont Choisy - Insel Mauritius

Mauritius

Anzeige Nr. 1419

www.ihacom.at



Internet  
Holiday  
Ads



Internet  
Holiday  
Ads



### Ferienwohnung



Apartment 2. Stock, eigener Eingang, in/ auf: komfortable Wohnanlage 2 Stockwerke

- **Ideal für Paare, Senioren**
- **Ausblick :** Panorama, Meer/Ozean, Gebirge, Landschaft, Wald, spektakulärer Sonnenuntergang
- **Rahmen :** luxuriös, still
- **Ausrichtung :** Nord-Westen

### Extras

- **Parkplatz :**  
 Unüberdachter Parkplatz : 1 in Wohnanlage, 2 reservierte(r), 10 auf Grundstück
- **Baby-Ausstattung :**  
 Babystuhl



Hauptschlafzimmer

### Umgebung & Lokalisierung



### Freizeitaktivitäten

- **Aktivitäten weniger als 20 km /12 Meilen entfernt :**  
 Baden, Tretboot, Schnorcheln, Tauchen, Gerätetauchen, Banana-Boat, Wasserski, Jetski, Wellenreiten, Windsurfen, Segeln, Golf, Tennis, Reitschule, Spazierweg, Wandern, Landsegeln, Parascending, Fallschirmspringen, Paragliding, Bootsausflug, Pferdeausritt, ATV/Quad, Jagen, Safari, Fischen, Hochseeangeln, Angeln
- **Betreute Aktivitäten :**  
 Tauchschule, Reitschule
- **Attraktionen und Entspannung :**  
 Bar/Pub, Nachtclub, Restaurant, Kino, Park und Garten, Vergnügungspark, Zoo/ Tierpark, Seepark, Naturreservat, Ausstellungszentrum, Kunstgalerie, historische Sehenswürdigkeit, Museum, Theater, Festival, Kunsthandwerk, Casino, Pferderennbahn, Wellnessfarm, Beautycenter, Fitnesscenter

### Umgebung

- **Örtlichkeit :**
  - Meer/Ozean 200m
  - Sandstrand 200m
  - Felsstrand 200m
  - Öffentliches Schwimmbad 7,5km
  - 9-Loch-Golfplatz 10km
  - Windsurf-Spot 40km
  - Surf-Spot 200m
  - Wassersport-Center
- **Annehmlichkeiten :**
  - Kinderbetreuung 3km
  - Dorfzentrum 50m
  - Stadtzentrum 2,5km
  - Bushaltestelle 800m
  - Fahrrad-/Mountainbikeverleih 100m
  - Roller-/Motorradvermietung 100m
  - Autovermietung <50m
  - Tauchausrüstungsverleih
  - Wäscherei/Wäscheverleih <50m
  - Bäckerei 100m
  - Ortliche Geschäfte 50m
  - Supermarkt 50m
  - Luxus-/Markenboutiquen 1km
  - Friseursalon 200m
  - Internetcafé <50m
  - Post 3km
  - Bank 100m
  - Geldautomat 100m
  - Apotheke 1,5km
  - Arzt 1km
  - Krankenschwester 5km
  - Krankenhaus 3km
  - Ambulanz 5km



komfortable Wohnanlage



Fassade



Queensize-Bett(en)

### Interieur

- **Maximalbelegung :**

2 Person(en) - 2 Erwachsene(r)

- **Wohnfläche :**

90m<sup>2</sup>

- **Raumaufteilung :**

3 Zimmer, 1 Schlafzimmer, Schlafbereich, 1 Badezimmer, 1 Waschraum/-räume, 1 WC, Wohnzimmer 30m<sup>2</sup>, Salon 30m<sup>2</sup>, amerikanische Küche, Esszimmer, Essbereich, Fernsehzimmer, Galerie/Empfang, Arbeitszimmer, Waschküche, Innenhof, Veranda

- **Schlafplätze :**

1 Queensize-Bett(en), 1 Sofabett(en) 1 Person, 1 Babybett(en), 2 zusätzliche Schlafmöglichkeit(en)

- **Komfort :**

TV, Hi-Fi-Anlage, DVD-Player, Bibliothek, Antennenanschluss, Telefon, Faxgerät, Computer, Kabel/Satellit, Internetzugang, Hochgeschwindigkeitsinternet, Wi-Fi (drahtloser Internetzugang), Kleiderschrank, Schrank, Garderobe, Schließfach, Radiowecker, Föhn, teilweise klimatisiert, vollständig klimatisiert, Tischventilator, Deckenventilator, Vorhänge, Doppelverglasung, Alarmanlage

- **Haushaltsausstattung :**

Geschirr/Besteck, Küchenutensilien, Kaffeebereiter, elektrische Kaffeemaschine, elektrischer Wasserkocher, Toaster, Küchenmaschine, Fondue-Gerät, Fleischgrill, Gasherd, Elektroherd, Herdplatten, Ofen, Miniöfen, Mikrowelle, Abzugshaube, Kühlschrank, Gefrierschrank, Waschmaschine, Wäschetrockner, Staubsauger, Bügeleisen, Bügelbrett

### Exterieur

- **Grundstücksfläche :**

400m<sup>2</sup>

- **Außenanlage :**

Terrasse 6m<sup>2</sup>, überdachte Terrasse 6m<sup>2</sup>, Dachterrasse 50m<sup>2</sup>, Balkon 6m<sup>2</sup>

- **Äußerer Rahmen :**

Eingezäuntes Grundstück 600m<sup>2</sup>, Garten 20m<sup>2</sup>, Zierteich, Springbrunnen

- **Außenausstattung :**

Grill, Gasgrill, Gartentisch(e), Gartenstuhl/-stühle, Gartensalon, 2 Chaiselongue(s)



Esszimmer

### Service

- **Wäsche :**

Bettlaken (2 mal pro Woche), Handtücher (2 mal pro Woche), Haushaltswäsche (2 mal pro Woche), Strandtücher gegen Aufpreis (+10€), Bettdecke(n) (2 mal pro Woche), Steppdecke(n) (2 mal pro Woche), Kissen (2 mal pro Woche)

- **Haus :**

Zimmerservice (7 mal pro Woche), Endreinigung, Hausmeister/Conciierge, Parkplatz, Flughafen-/Bahnhofstransfer gegen Aufpreis (+35€)

- **Personal :**

Hauspersonal, Koch/Köchin gegen Aufpreis (+15€), Chauffeur gegen Aufpreis (+15€), Wäscheservice gegen Aufpreis (2 mal pro Woche +25€), Babysitting gegen Aufpreis (+15€), Schönheitspflege gegen Aufpreis (+25€), Massage gegen Aufpreis (+25€), Fremdenführer gegen Aufpreis (+15€)

- **Restauration :**

Frühstück gegen Aufpreis (+10€), Regionale Gerichte gegen Aufpreis (7 mal pro Woche +15€), Picknickkorb gegen Aufpreis

### Praktische Infos

- **Praktische Infos**

Kinderfreundlich  
Mobilfunknetz  
Wasser : heiß/kalt  
Stromspannung : 220-240V / 50Hz  
Stromversorgung : Netz



Fernsehzimmer

Fotoalbum - 1



Fassade



komfortable Wohnanlage



Hauptschlafzimmer



Queensize-Bett(en)



Fernsehzimmer

Fotoalbum - 2



Esszimmer

amerikanische Küche

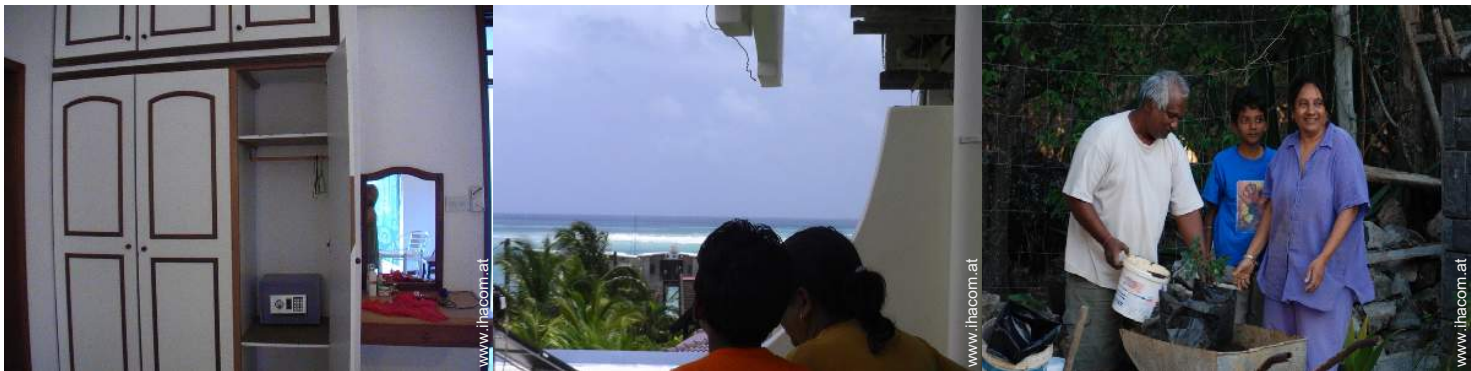
Küchenutensilien



Haushaltsausstattung

Badezimmer

Arbeitszimmer



Schließfach

Ausblick Balkon

Ihre Gastgeber



Angeln

Ausblick Küche

Fotoalbum - 3



Blick auf Sonnenuntergang



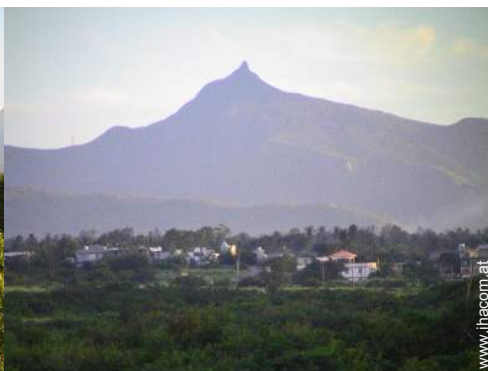
Ausblick Salon



Ansicht Nord-Osten



Blick auf Gebirge



Ausblick Schlafzimmer



Ausblick Schlafzimmer



Zierteich



Sandstrand



Vor Ort anwesend



Garten

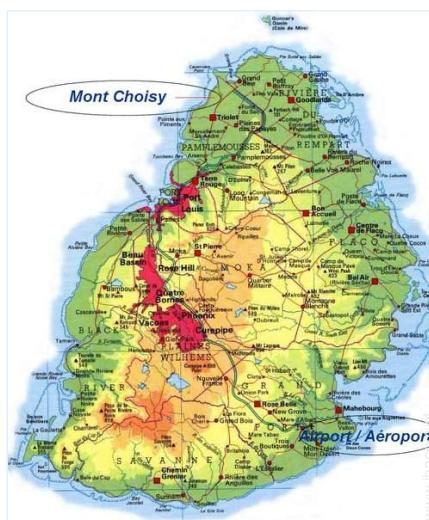


Ihre Gastgeber



Ihre Gastgeber

### Anfahrtsskizze



### Lokalisierung & Anfahrt



GPS-Koordinaten in Graden, Minuten, Sekunden:  
Breitengrad 20°0'57.6"S - Längengrad 57°32'60"O (Stadt)

#### Adresse

→ 164 Trou aux Biches

• Flughafen Sir Seewoosagur Ramgoolam

→ Plaisance, Insel Mauritius, Mauritius

→ Entfernung : 40km

→ Dauer : 1h15'

• Hafenbahnhof Port Louis

→ Port Louis, Insel Mauritius, Mauritius

→ Entfernung : 20km

→ Dauer : 40'

• Busbahnhof Mon Choisy Trou aux Biches

→ Mont Choisy, Insel Mauritius, Mauritius

→ Entfernung : 100m

→ Dauer : 1h30'

• Grand Baie : Entfernung : 3km

• Trou aux Biches : Entfernung : 200m

• Pamplémousses : Entfernung : 10km

### Kontakt

Name	JHEELAN Daniel & ASHOK IMPALAMAURITIUS IMPALAILEMAURICE
Adresse	164 Mon Choisy
Stadt	9999 MON CHOISY
Land	Mauritius
Telefon	+230 26 55 009 (Mauritius)
Mobil	+230 73 57 327 (Mauritius)
Fax	+230 26 56 747 (Mauritius)

Gesprochene  
Sprachen



Verfügbarkeitskalender - ab : Mai 2012

Mai	Di	Mi	Do	Fr	Sa	So	Mo	Di	Mi	Do	Fr	Sa	So	Mo	Di	Mi	Do	Fr	Sa	So	Mo	Di	Mi	Do	Fr	Sa	So	Mo	Di	Mi	Do
2012	1	2	3	4	5	6	7	8	9	10	11	12	13	14	15	16	17	18	19	20	21	22	23	24	25	26	27	28	29	30	31

Jun	Fr	Sa	So	Mo	Di	Mi	Do	Fr	Sa	So	Mo	Di	Mi	Do	Fr	Sa	So	Mo	Di	Mi	Do	Fr	Sa							
2012	1	2	3	4	5	6	7	8	9	10	11	12	13	14	15	16	17	18	19	20	21	22	23	24	25	26	27	28	29	30
	-	-	-	-	-	-	-	-	-	-	-	-	-	-	-	-	-	-	-	-	-	-	-	-	-	-	-	-	-	-

Jul	So	Mo	Di	Mi	Do	Fr	Sa	So	Mo	Di	Mi	Do	Fr	Sa	So	Mo	Di	Mi	Do	Fr	Sa	So	Mo	Di							
2012	1	2	3	4	5	6	7	8	9	10	11	12	13	14	15	16	17	18	19	20	21	22	23	24	25	26	27	28	29	30	31
	-	-	-	-	-	-	-	-	-	-	-	-	-	-	-	-	-	-	-	-	-	-	-	-	-	-	-	-	-	-	

Monat : Vor >>

Miettarife - Apartment - 2 Person(en)

Tarife	Nacht	Wochenende	Woche	2 Wochen	Monat
 Nebensaison	36€ > 2	72€	252€	500€	1000€
 Übergangssaison	36€ > 2	72€	252€	500€	1000€
 Hauptsaison	36€ > 2	72€	252€	504€	1080€

> Minimum Nacht

Buchen





Hauptschlafzimmer



Queensize-Bett(en)



Fernsehzimmer



Fassade



komfortable Wohnanlage

### Buchungskonditionen

#### • Buchung

- Bezahlung bei Buchung : 25% des Mietbetrags
- Bezahlung des Restbetrags : bei Schlüsselübergabe
- Kautions verlangt

#### • Vermietung

- Inkl. Nebenkosten
- Inkl. Kurtaxe
- Inkl. Endreinigungspauschale
- Zuschlag einberechnen für :
  - zusätzliche(s) Bett(en)

► Buchen

► Vermieter kontaktieren

Nehmen Sie direkten Kontakt mit den Vermietern auf.

[www.ihacom.at](http://www.ihacom.at)  
Anzeige Nr.  
1419  
>> Buchen <<

### Akzeptierte Zahlungsarten

- Internationale Zahlungsanweisung • Banküberweisung • Bar

### Kontakt

Name	JHEELAN Daniel & ASHOK IMPALAMAURITIUS IMPALAILEMAURICE
Adresse	164 Mon Choisy
Stadt	9999 MON CHOISY
Land	Mauritius
Telefon	+230 26 55 009 (Mauritius)
Mobil	+230 73 57 327 (Mauritius)
Fax	+230 26 56 747 (Mauritius)

Gesprochene Sprachen

