

# Ferienwohnung Nouméa "Domaine de la Baie - Alizée"



Meublé de Tourisme (2 Sterne)

Studiowohnung Erdgeschoss, eigener Eingang, in/auf: Villa 1 Stockwerk

Rahmen : städtisch, still

Gästekapazität : 2 Person(en)

Nouméa - South Province - Grande Terre

Neukaledonien

Buchung : +687 (0) 748075 (Neukaledonien)



Anzeige Nr. 1073

www.ihacom.at



Internet  
Holiday  
Ads



Internet  
Holiday  
Ads



## Ferienwohnung



Studiowohnung Erdgeschoss, eigener Eingang, in/auf: Villa 1 Stockwerk

- **Ideal für Paare**
- **Ausblick :** freier Ausblick, Dächerlandschaft
- **Rahmen :** städtisch, still

## Extras

- **Baby-Ausstattung :** Babystuhl, Wickeltisch, Babywanne, Babytopf, Laufstall, Kinderwagen

## Umgebung & Lokalisierung



Meer

### Freizeitaktivitäten

- **Aktivitäten weniger als 20 km /12 Meilen entfernt :**

Baden, Tretboot, Schnorcheln, Tauchen, Banana-Boat, Wasserski, Jetski, Windsurfen, Kitesurfen, Tennis, Squash, Spazierweg, Bootsausflug, Inlineskaten/Rollschuhfahren (Parcours)

- **Betreute Aktivitäten :** Segelschule, Tennisschule

- **Attraktionen und Entspannung :**

Bar/Pub, Nachtclub, Restaurant, Park und Garten

### Umgebung

- **Örtlichkeit :**

- Sandstrand 500m  
- Öffentliches Schwimmbad 2km  
- Yachthafen 800m

- **Annehmlichkeiten :**

- Stadtzentrum 2,5km  
- Bushaltestelle 500m  
- Autovermietung 3km  
- Bäckerei 1km  
- Supermarkt 800m  
- Friseursalon 800m  
- Post 1km  
- Geldautomat 800m  
- Apotheke 500m



Villa

Kochecke

Anzeige Nr. 1073

www.ihacom.at



>> FERIEWOHNUNGEN

Internet  
Holiday  
Ads



Internet  
Holiday  
Ads



VON PRIVAT AN PRIVAT



Ihre Gastgeber

## Service

- **Wäsche :**

Bettlaken (1 mal pro Woche), Handtücher (1 mal pro Woche), Bettdecke(n), Steppdecke(n), Kissen

- **Haus :**

Zimmerservice gegen Aufpreis, Endreinigung gegen Aufpreis

## Praktische Infos

- **Praktische Infos**

Kinderfreundlich

Vor Ort anwesend : Haustiere

Nichtraucher-Ferienwohnung, Mobilfunknetz

## Interieur

- **Maximalbelegung :**

2 Person(en) - 2 Erwachsene(r)

- **Wohnfläche :**

30m<sup>2</sup>

- **Schlafplätze :**

1 Queensize-Bett(en)

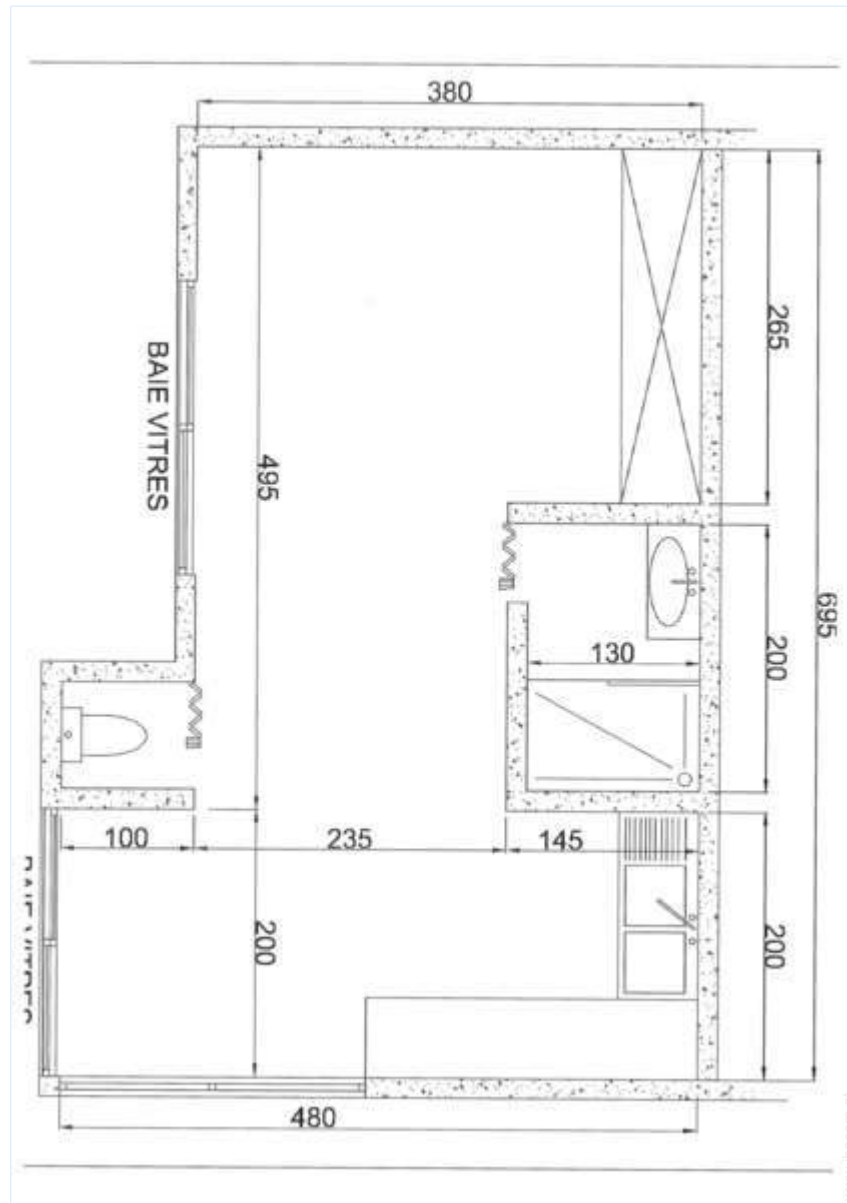
- **Komfort :**

TV, DVD-Player, Antennenanschluss, Internetzugang, Schrank, Radiowecker, vollständig klimatisiert, Glaswand, Vorhänge, Gegensprechanlage, Feueralarm, Eingangstor mit Zugangscode

- **Haushaltsausstattung :**

Geschirr/Besteck, Küchenutensilien, elektrische Kaffeemaschine, elektrischer Wasserkocher, Toaster, Gasherd, Miniofen, Mikrowelle, Abzugshaube, Kühlschrank, Gefrierschrank, Waschmaschine, Bügeleisen, Bügelbrett

Grundrissplan



Fotoalbum - 1



Kochecke



Villa



Ihre Gastgeber

### Lokalisierung & Anfahrt



GPS-Koordinaten in Graden, Minuten, Sekunden:  
Breitengrad 22°17'50"S - Längengrad 166°26'29"O  
(Unterkunft)

#### Adresse

→ 3 rue du Luxembourg  
98800 Nouméa

#### • Flughafen La Tontouta

→ Nouméa, South Province, Grande Terre, Neukaledonien  
→ Entfernung : 50km  
→ Dauer : 45'

• Nouméa : Entfernung : 1km

### Kontakt

Name	Frau CREUGNET Savina Domaine de la Baie - Alizée
Adresse	3 rue du Luxembourg
Stadt	98800 NOUMÉA
Land	Neukaledonien
Mobil	+687 (0) 748075 (Neukaledonien)
Fax	+687 (0) 281587 (Neukaledonien)
Gesprochene Sprachen	



Verfügbarkeitskalender - ab : Mai 2012

Mai	Di	Mi	Do	Fr	Sa	So	Mo	Di	Mi	Do	Fr	Sa	So	Mo	Di	Mi	Do	Fr	Sa	So	Mo	Di	Mi	Do	Fr	Sa	So	Mo	Di	Mi	Do	
2012	1	2	3	4	5	6	7	8	9	10	11	12	13	14	15	16	17	18	19	20	21	22	23	24	25	26	27	28	29	30	31	

Jun	Fr	Sa	So	Mo	Di	Mi	Do	Fr	Sa	So	Mo	Di	Mi	Do	Fr	Sa	So	Mo	Di	Mi	Do	Fr	Sa							
2012	1	2	3	4	5	6	7	8	9	10	11	12	13	14	15	16	17	18	19	20	21	22	23	24	25	26	27	28	29	30
	-	-	-	-	-	-	-	-	-	-	-	-	-	-	-	-	-	-	-	-	-	-	-	-	-	-	-	-	-	-

Jul	So	Mo	Di	Mi	Do	Fr	Sa	So	Mo	Di	Mi	Do	Fr	Sa	So	Mo	Di	Mi	Do	Fr	Sa	So	Mo	Di							
2012	1	2	3	4	5	6	7	8	9	10	11	12	13	14	15	16	17	18	19	20	21	22	23	24	25	26	27	28	29	30	31
	-	-	-	-	-	-	-	-	-	-	-	-	-	-	-	-	-	-	-	-	-	-	-	-	-	-	-	-	-	-	

Gebucht

[Monat : Vor >>](#)

Miettarife - Studiowohnung - 2 Person(en)

Tarife	Nacht	Wochenende	Woche	2 Wochen	Monat
<input type="checkbox"/> Nebensaison	-	-	300€	-	-
<input type="checkbox"/> Übergangssaison	-	-	300€	-	-
<input type="checkbox"/> Hauptsaison	-	-	300€	-	-

[Buchen](#)





Villa



Ihre Gastgeber



Kochecke



### Buchungskonditionen

#### • Buchung

- Bezahlung bei Buchung : 30% des Mietbetrags
- Bezahlung des Restbetrags : bei Schlüsselübergabe
- Kautions verlangt : 1200€

#### • Vermietung

- Inkl. Nebenkosten
- Kurtaxe extra
- Endreinigungspauschale extra

► Buchen

► Vermieter kontaktieren

### Akzeptierte Zahlungsarten

- Banküberweisung • Bar

Nehmen Sie direkten Kontakt mit den Vermietern auf.

[www.ihacom.at](http://www.ihacom.at)  
Anzeige Nr.  
1073  
>> Buchen <<

### Kontakt

Name Frau CREUGNET Savina  
Domaine de la Baie - Alizée

Adresse 3 rue du Luxembourg

Stadt 98800 NOUMÉA

Land Neukaledonien

Mobil +687 (0) 748075 (Neukaledonien)

Fax +687 (0) 281587 (Neukaledonien)

Gesprochene Sprachen 