

exklusive Ferienwohnung



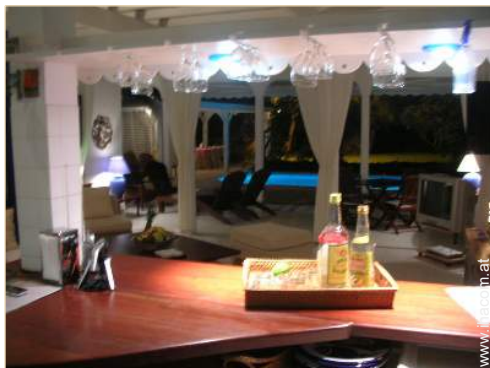
exklusive Villa, freistehend, ebenerdig, eigener Eingang, in/auf: Siedlung

- **Ideal für Familien, alle Altersgruppen**
- **Ausblick :** Panorama, ohne Visavis, Meer/Ozean, Gebirge, Swimmingpool, Garten/Park
- **Rahmen :** direkt am Wasser, verborgen
- **Ausrichtung :** Süden

Extras

- **Swimmingpool :**
Privater Swimmingpool, oval (Länge 8m, Breite 3,50m), beleuchtet, Leitereinstieg, kindersicher, Außendusche, Pool House
- **Parkplatz :**
Unüberdachter Parkplatz : 2 auf Grundstück
- **Vorzüge :**
Boulespiel(e), 1 Schnorchelausrüstung(en)

Besondere Vorzüge :
Direkter Zugang zum Strand



Ausblick Küche

Umgebung & Lokalisierung



Meer



Golf



Reiten

Freizeitaktivitäten

- **Aktivitäten weniger als 20 km / 12 Meilen entfernt :**

Baden, Schnorcheln, Tauchen, Wasserski, Jetski, Wellenreiten, Windsurfen, Segeln, Kitesurfen, Kanu/Kajak, Canyoning, Golf, Tennis, Squash, Reitschule, Spazierweg, Strandweg/Waldweg, Wandern, Fallschirmspringen, Gleitdrachenfliegen, Ultraleichtfliegen, Fliegen (Club), Bootsausflug, Pferdeausritt, ATV/Quad, Fischen, Hochseeangeln, Angeln, Speerfischen, Bouleplatz

- **Betreute Aktivitäten :**

Segelschule, Tauchschule, Tennisschule

- **Attraktionen und Entspannung :**

Bar/Pub, Nachtclub, Restaurant, Open-Air-Kino, Kunstgalerie, historische Sehenswürdigkeit, Museum, Kunsthandwerk, Casino, Thalassotherapie-Center, Wellnessfarm, Beautycenter, Fitnesscenter

Umgebung

- **Örtlichkeit :**

- Meer/Ozean 50m
- Sandstrand 50m
- Öffentlicher Tennisplatz 10km
- 9-Loch-Golfplatz 10km
- Flugplatz 10km
- Windsurf-Spot 7,5km
- Surf-Spot 100m
- Wassersport-Center 7,5km
- Wald 200m
- Yachthafen 10km

- **Annehmlichkeiten :**

- Kinderbetreuung 5km
- Dorfzentrum 7,5km
- Bushaltestelle 1km
- Fahrrad-/Mountainbikeverleih 10km
- Roller-/Motorradvermietung 7,5km
- Autovermietung 7,5km
- Bootsvermietung 7,5km
- Tauchausrüstungsverleih 10km
- Bäckerei 4km
- Feinkosthändler 4km
- Ortliche Geschäfte 4km
- Supermarkt 4km
- Friseursalon 7,5km
- Internetcafé 7,5km
- Post 7,5km
- Bank 7,5km
- Geldautomat 7,5km
- Apotheke 2km
- Arzt 7,5km
- Krankenschwester 5km
- Krankenhaus 25km



Ausblick Garten/Park



Ansicht Grundstück

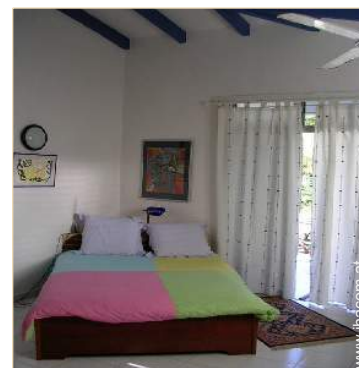


Interieur

- **Maximalbelegung :**
6 Person(en) - 4 Erwachsene(r), 2 Kind(er)
- **Wohnfläche :**
150m²
- **Raumaufteilung :**
6 Zimmer, 3 Schlafzimmer, 2 Waschraum/-räume, 2 WC, Salon 32m², amerikanische Küche, Essbereich, Mezzanine, Fernsehzimmer, Bar, Lesezimmer, Galerie/Empfang, Arbeitszimmer, Waschküche, Keller, Innenhof, Veranda, Loggia
- **Schlafplätze :**
2 Doppelbett(en), 1 Kingsize-Bett(en), 2 Einzelbett(en), 2 Babybett(en)
- **Komfort :**
TV, Hi-Fi-Anlage, DVD-Player, Gesellschaftsspiele, Bibliothek, Telefon, Internetzugang, Kleiderschrank, Schrank, Garderobe, Schließfach, Föhn, Moskitonetze, teilweise klimatisiert, Deckenventilator, Glaswand, Dachfenster, Vorhänge, Rollos, elektrische Rollläden, Alarmanlage, ferngesteuertes Eingangstor
- **Haushaltsausstattung :**
Geschirr/Besteck, Küchenutensilien, Kaffeebereiter, elektrische Kaffeemaschine, elektrischer Wasserkocher, Toaster, Zitruspresse, Küchenmaschine, Gasherd, Ofen, Mikrowelle, Kühlschrank, Gefrierschrank, Eiswürfelbereiter, Geschirrspüler, Waschmaschine, Wäschetrockner, Staubsauger, Bügeleisen, Bügelbrett

Exterieur

- **Grundstücksfläche :**
1500m²
- **Außenanlage :**
Überdachte Terrasse 45m², Pergola 2m²
- **Äußerer Rahmen :**
Eingezäuntes Grundstück, tropischer Garten > 1000m², Rasen, bewaldeter Park 1500m², Weiher
- **Außenausstattung :**
Freiluftsalon, Außenbar, Grill, Gartentisch (e), 6 Gartenstuhl/-stühle, Servierwagen, Sonnenschirm, Gartensalon, 6 Liegestuhl/-stühle, 1 Hängematte(n), Außendusche



Ausblick Schlafzimmer

Service

- **Wäsche :**
Bettlaken, Handtücher, Haushaltswäsche, Steppdecke(n), Kissen
- **Haus :**
Zimmerservice gegen Aufpreis (1 mal pro Woche +36€)
- **Personal :**
Hauspersonal gegen Aufpreis (+12€), Koch/Köchin gegen Aufpreis, Babysitting gegen Aufpreis (+12€)
- **Restauration :**
Regionale Gerichte gegen Aufpreis

Praktische Infos

- **Praktische Infos**
Kinderfreundlich
Tiere nur bedingt erlaubt (Vermieter fragen)
Vor Ort anwesend : Haustiere
Mobilfunknetz
Wasser : heiß/kalt
Stromspannung : 220-240V / 50Hz
Stromversorgung : Netz
- **Empfang von Behinderten**
Rollstuhlgerechter Zugang



Waschraum/-räume

Fotoalbum - 1



Ansicht Grundstück



Ausblick Garten/Park



Ausblick Küche



Fotoalbum - 2



Waschraum/-räume



Ausblick Schlafzimmer



Waschraum/-räume



Waschraum/-räume



Ansicht Süden



Ausblick Garten/Park

Lokalisierung & Anfahrt



GPS-Koordinaten in Graden, Minuten, Sekunden:
Breitengrad 16°14'34.2"N - Längengrad 61°20'20.2"W
(Unterkunft)

Adresse

→ LE HELLEUX
97180 Sainte Anne

• Flughafen Guadeloupe Pôle Caraïbes

→ Pointe à Pitre, Grande Terre, Guadeloupe
→ Entfernung : 30km
→ Dauer : 50'

- Saint François : Entfernung : 13km
- Le Gosier : Entfernung : 15km

Kontakt

Name	Herr GISPALOU Alain
Adresse	LE HELLEUX
Stadt	97180 SAINTE ANNE
Land	Guadeloupe
Telefon	+590 (0) 590 908113 (Guadeloupe) Von 06:00 AM bis 10:00 PM (EST/GMT -05:00)
Mobil	+590 (0) 690 464034 (Guadeloupe)
Gesprochene Sprachen	 



Verfügbarkeitskalender - ab : Mai 2012

Mai	Di	Mi	Do	Fr	Sa	So	Mo	Di	Mi	Do	Fr	Sa	So	Mo	Di	Mi	Do	Fr	Sa	So	Mo	Di	Mi	Do	Fr	Sa	So	Mo	Di	Mi	Do
2012	1	2	3	4	5	6	7	8	9	10	11	12	13	14	15	16	17	18	19	20	21	22	23	24	25	26	27	28	29	30	31

Jun	Fr	Sa	So	Mo	Di	Mi	Do	Fr	Sa	So	Mo	Di	Mi	Do	Fr	Sa	So	Mo	Di	Mi	Do	Fr	Sa							
2012	1	2	3	4	5	6	7	8	9	10	11	12	13	14	15	16	17	18	19	20	21	22	23	24	25	26	27	28	29	30
	-	-	-	-	-	-	-	-	-	-	-	-	-	-	-	-	-	-	-	-	-	-	-	-	-	-	-	-	-	-

Jul	So	Mo	Di	Mi	Do	Fr	Sa	So	Mo	Di	Mi	Do	Fr	Sa	So	Mo	Di	Mi	Do	Fr	Sa	So	Mo	Di							
2012	1	2	3	4	5	6	7	8	9	10	11	12	13	14	15	16	17	18	19	20	21	22	23	24	25	26	27	28	29	30	31
	-	-	-	-	-	-	-	-	-	-	-	-	-	-	-	-	-	-	-	-	-	-	-	-	-	-	-	-	-	-	

Gebucht

Monat : Vor >>

Miettarife - exklusive Villa - 6 Person(en)

Tarife	Nacht	Wochenende	Woche	2 Wochen	Monat
<input type="checkbox"/> Nebensaison	-	-	1400€	-	-
<input type="checkbox"/> Übergangssaison	-	-	1600€	-	-
<input type="checkbox"/> Hauptsaison	-	-	2000€	-	-

Buchen





Ausblick Küche



Waschraum/-räume



Ansicht Grundstück

Ausblick Garten/Park

Buchungskonditionen

• Buchung

- Bezahlung bei Buchung : 35% des Mietbetrags
- Bezahlung des Restbetrags : bei Schlüsselübergabe
- Kautions verlangt : 1500€

• Vermietung

- Inkl. Nebenkosten
- Inkl. Kurtaxe

► Buchen

► Vermieter kontaktieren

Akzeptierte Zahlungsarten

- Internationale Zahlungsanweisung
- Banküberweisung
- Scheck
- Bar

Nehmen Sie direkten Kontakt mit den Vermietern auf.

www.ihacom.at



Anzeige Nr.

37634

>> Buchen <<

Kontakt

Name Herr GISPALOU Alain
Adresse LE HELLEUX
Stadt 97180 SAINTE ANNE
Land Guadeloupe
Telefon +590 (0) 590 908113
(Guadeloupe) Von 06:00 AM bis 10:00 PM (EST/ GMT -05:00)
Mobil +590 (0) 690 464034
(Guadeloupe)

Gesprochene Sprachen  

Anzeige Nr. 37634

www.ihacom.at



>> FERIENWOHNUNGEN

Internet
Holiday
Ads



Internet
Holiday
Ads



VON PRIVAT AN PRIVAT