

# Ferienwohnung Nettle Bay "472 - Nettle Bay Beach Club"



**Studiowohnung** 1. Stock, eigener Eingang, in/auf: komfortable Wohnanlage 1 Stockwerk

**Rahmen** : direkt am Wasser, zauberhaft

**Gästekapazität** : 2 Person(en)  
**Schlafzimmer** : 1

## Nettle Bay - French Side

**Saint Martin**

Buchung : +590 (0) 5 90 87 21 15 (Guadeloupe)

Anzeige Nr. 33735

[www.ihacom.at](http://www.ihacom.at)



Internet  
Holiday  
Ads



Internet  
Holiday  
Ads



Ferienwohnung



Studiowohnung 1. Stock, eigener Eingang, in/auf: komfortable Wohnanlage 1 Stockwerk

- Ideal für Paare, Paare mit Baby
- Ausblick : Panorama, freier Ausblick, ohne Visavis, Meer/Ozean, Swimmingpool
- Rahmen : direkt am Wasser, zauberhaft
- Ausrichtung : Westen

Extras

• Swimmingpool :

Swimmingpool in Wohnanlage, originell (Länge 18m, Breite 7m), beleuchtet, Treppeneinstieg, kindersicher, Planschbecken, Außendusche (geöffnet von '01 Januar' bis '31 Dezember')

• Tennis :

Gemeinsamer Tennisplatz, Belag hart, 2 Tennisschläger

• Parkplatz :

Unüberdachter Parkplatz : 14 in Wohnanlage

• Baby-Ausstattung :

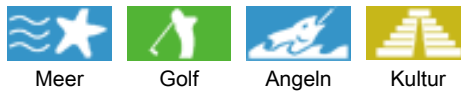
Wickeltisch, Babytopf

Besondere Vorzüge :  
 Direkter Zugang zum Strand



Luftsicht

Umgebung & Lokalisierung



Freizeitaktivitäten

• Aktivitäten weniger als 20 km / 12 Meilen entfernt :

Baden, Tretboot, Tauchen, Wasserski, Jetski, Wellenreiten, Windsurfen, Segeln, Kitesurfen, Kanu/Kajak, Golf, Tennis, Reitschule, Ponyclub, Strandweg/Waldweg, Wandern, Mountainbike (Strecke), Fliegen (Club), Bootsausflug, Pferdeausritt, Skateboard (Halfpipe/Ramp), ATV/Quad, Bowling, Baseball, Basketball, Paintball, Acrobranch, Hochseeangeln, Speerfischen, Bouleplatz

• Betreute Aktivitäten :

Segelschule, Tauchschule, Tennisschule, Reitschule

• Attraktionen und Entspannung :

Bar/Pub, Nachtclub, Restaurant, Kino, Karaoke, Zoo/Tierpark, Naturreservat, Kunstgalerie, Museum, Casino, Thalassotherapie-Center, Sauna, Wellnessfarm, Beautycenter, Fitnesscenter

Umgebung

• Örtlichkeit :

- Meer/Ozean <50m
- Sandstrand 50m
- Felsstrand <50m
- FKK-Strand 15km
- Felsbucht 1km
- 18-Loch-Golfplatz 4km
- Flugplatz 10km
- Windsurf-Spot <50m
- Surf-Spot 15km
- Wassersport-Center 2km
- Baggersee 100m
- Bergmassiv 3km
- Yachthafen 2km
- Helling für Boote 200m
- Helling für Jetskis 50m

• Annehmlichkeiten :

- Dorfzentrum 100m
- Stadtzentrum 2,5km
- Bushaltestelle 50m
- Fahrrad-/Mountainbikeverleih 100m
- Roller-/Motorradvermietung 100m
- Autovermietung 100m
- Bootsvermietung 2km
- Tauchausrüstungsverleih 100m
- Bäckerei 100m
- Feinkosthändler 100m
- Ortliche Geschäfte 100m
- Supermarkt 3km
- Luxus-/Markenboutiquen 2km
- Friseursalon 100m
- Internetcafé 100m
- Post 100m
- Bank 2,5km
- Geldautomat 1,5km

- Apotheke 100m
- Arzt 2km
- Krankenhaus 3km



Luftsicht



Ansicht Grundstück



Luftsicht

## Interieur

- **Maximalbelegung :**

2 Person(en)

- **Wohnfläche :**

40m<sup>2</sup>

- **Raumaufteilung :**

1 Schlafzimmer, 1 Waschraum/-räume, 1 WC, Wohnzimmer, Salon, Kochnische, Essbereich

- **Schlafplätze :**

1 Doppelbett(en), 1 Queensize-Bett(en), 1 Sofabett(en) 2 Personen, 1 Sofabett(en) 1 Person, 1 Babybett(en)

- **Komfort :**

TV, Hi-Fi-Anlage, DVD-Player, Gesellschaftsspiele, Bibliothek, Antennenanschluss, Kabel/Satellit, Internetzugang, Hochgeschwindigkeitsinternet, Wi-Fi (drahtloser Internetzugang), Schrank, Garderobe, Schließfach, Föhn, beheizter Handtuchtrockner, vollständig klimatisiert, Tischventilator, Vorhänge, Rollos, Rollläden, ferngesteuertes Eingangstor

- **Haushaltsausstattung :**

Geschirr/Besteck, Küchenutensilien, elektrische Kaffeemaschine, elektrischer Wasserkocher, Toaster, Zitruspresse, Fleischgrill, Herdplatten, Mikrowelle, Kühlschrank, Staubsauger, Bügeleisen, Bügelbrett

## Exterieur

- **Außenanlage :**

Sonnenterrasse 10m<sup>2</sup>

- **Äußerer Rahmen :**

Tropischer Garten, bewaldeter Park 5 ha

- **Außenausstattung :**

Grill, 2 Chaiselongue(s), 1 Hängematte(n)



Doppelbett(en)

## Service

- **Wäsche :**

Bettlaken (1 mal pro Woche), Handtücher (1 mal pro Woche), Haushaltswäsche (1 mal pro Woche), Strandtücher (1 mal pro Woche), Steppdecke(n), Kissen (1 mal pro Woche)

- **Haus :**

Zimmerservice gegen Aufpreis (1 mal pro Woche +12€), Endreinigung, Parkplatz

## Praktische Infos

- **Praktische Infos**

Kinderfreundlich

Tiere erlaubt

Vor Ort anwesend : Haustiere

Mobilfunknetz, eigenes Transportmittel empfehlenswert

Wasser : heiß/kalt, kein Trinkwasser

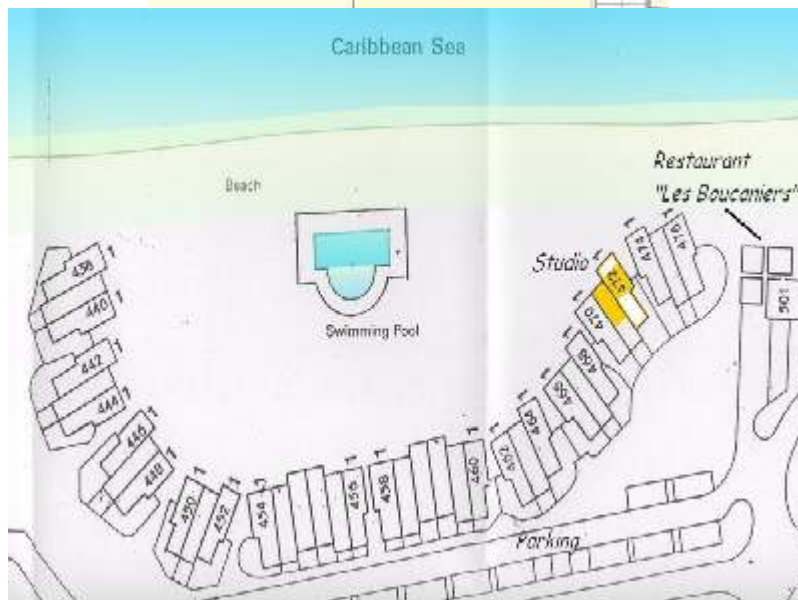
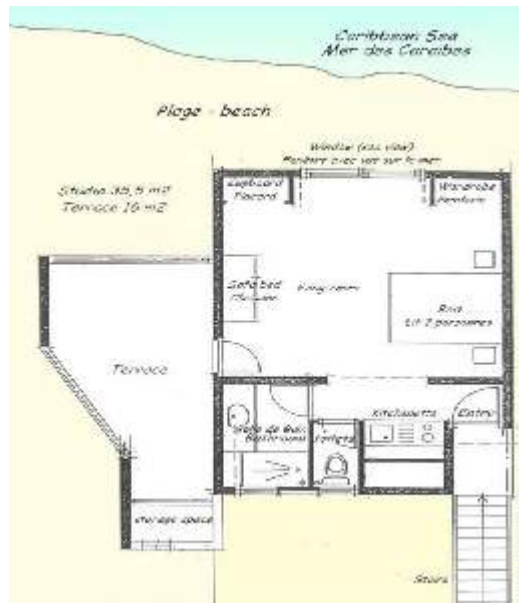
Stromspannung : 220V / 60Hz

Stromversorgung : Netz



Kochecke

Grundrissplan



Fotoalbum - 1



Ansicht Grundstück



Luftsicht



Luftsicht



Luftsicht



Kochecke

Fotoalbum - 2



Doppelbett(en)



Wohnzimmer



Waschraum/-räume



Salon



Sonnenterrasse



Ausblick Wohnzimmer



Ausblick Wohnzimmer



Ausblick Wohnzimmer



Ansicht Osten



Ansicht Westen

Fotoalbum - 3



Studiowohnung



Swimmingpool



Baden



Baden



Meeressicht



Meeressicht



Windsurfen



Meer

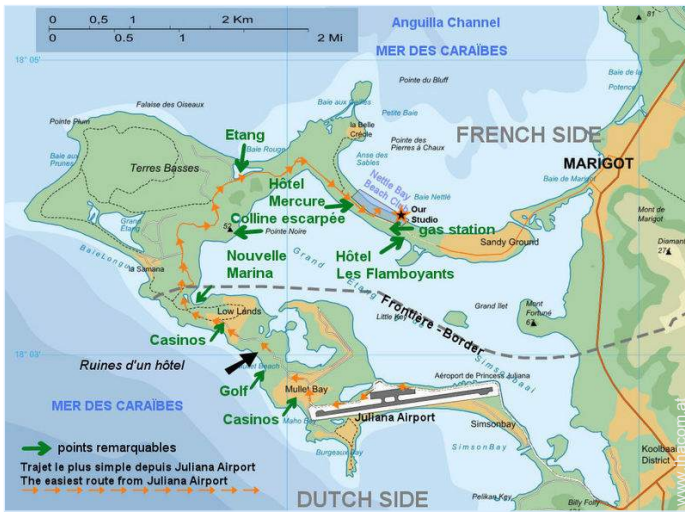


Segeln



Meer

Anfahrtsskizze



Lokalisierung & Anfahrt



GPS-Koordinaten in Graden, Minuten, Sekunden: Breitengrad 18°3'42.75"N - Längengrad 63°6'36.52"W (Unterkunft)

Adresse

→ 4721, Nettle Bay Beach Club  
 97150 Nettle Bay

● Flughafen St. Maarten Princess Juliana

→ Philipsburg, Dutch side, Saint Martin  
 → Entfernung : 4km  
 → Dauer : 15'

● Flughafen Saint Martin Grand Case Esperance

→ Grand Case, French Side, Saint Martin  
 → Entfernung : 10km  
 → Dauer : 40'

● Hafenbahnhof Marigot

→ Marigot, French Side, Saint Martin  
 → Entfernung : 3km  
 → Dauer : 15'

- Lowlands - Terres Basses : Entfernung : 3km
- Marigot : Entfernung : 3km
- Philipsburg : Entfernung : 5km

Kontakt

Name	Herr und Frau AIRIAU Patrice
Adresse	3180, Nettle bay Beach Club
Stadt	97150 ILE DE ST MARTIN
Land	Guadeloupe
Telefon	+590 (0) 5 90 87 21 15 (Guadeloupe) Von 09:00 AM bis 08:00 PM (ATL/ GMT -04:00)
Mobil	+590 (0) 6 90 33 71 21 (Guadeloupe)
Mobil 2	+590 (0) 6 90 31 34 10 (Guadeloupe)
Gesprochene Sprachen	



Verfügbarkeitskalender - ab : Mai 2012





Mai	Di	Mi	Do	Fr	Sa	So	Mo	Di	Mi	Do	Fr	Sa	So	Mo	Di	Mi	Do	Fr	Sa	So	Mo	Di	Mi	Do	Fr	Sa	So	Mo	Di	Mi	Do
2012	1	2	3	4	5	6	7	8	9	10	11	12	13	14	15	16	17	18	19	20	21	22	23	24	25	26	27	28	29	30	31

Jun	Fr	Sa	So	Mo	Di	Mi	Do	Fr	Sa	So	Mo	Di	Mi	Do	Fr	Sa	So	Mo	Di	Mi	Do	Fr	Sa							
2012	1	2	3	4	5	6	7	8	9	10	11	12	13	14	15	16	17	18	19	20	21	22	23	24	25	26	27	28	29	30
	-	-	-	-	-	-	-	-	-	-	-	-	-	-	-	-	-	-	-	-	-	-	-	-	-	-	-	-	-	-

Jul	So	Mo	Di	Mi	Do	Fr	Sa	So	Mo	Di	Mi	Do	Fr	Sa	So	Mo	Di	Mi	Do	Fr	Sa	So	Mo	Di							
2012	1	2	3	4	5	6	7	8	9	10	11	12	13	14	15	16	17	18	19	20	21	22	23	24	25	26	27	28	29	30	31
	-	-	-	-	-	-	-	-	-	-	-	-	-	-	-	-	-	-	-	-	-	-	-	-	-	-	-	-	-	-	

[Monat : Vor >>](#)

Miettarife - Stadiowohnung - 2 Person(en)

Tarife	Nacht	Wochenende	Woche	2 Wochen	Monat
 Nebensaison	-	-	400€	700€	1200€
 Übergangssaison	-	-	500€	900€	1500€
 Hauptsaison	-	-	600€	1100€	1800€
 Feiertagsangebot	-	-	650€	1200€	1900€

[Buchten](#)





Luftsicht



Luftsicht



Kochecke



Ansicht Grundstück



Luftsicht

### Buchungskonditionen

• **Buchung**

- Bezahlung bei Buchung : 50% des Mietbetrags
- Bezahlung des Restbetrags : bei Schlüsselübergabe

• **Vermietung**

- Inkl. Nebenkosten
- Inkl. Kurtaxe
- Inkl. Endreinigungspauschale

► Buchen

► Vermieter kontaktieren

### Akzeptierte Zahlungsarten

- Banküberweisung • Scheck • PayPal • Bar

Nehmen Sie direkten Kontakt mit den Vermietern auf.

[www.ihacom.at](http://www.ihacom.at)

Anzeige Nr.

33735

>> Buchen <<

### Kontakt

Name	Herr und Frau AIRIAU Patrice
Adresse	3180, Nettle bay Beach Club
Stadt	97150 ILE DE ST MARTIN
Land	Guadeloupe
Telefon	+590 (0) 5 90 87 21 15 (Guadeloupe) Von 09:00 AM bis 08:00 PM (ATL/ GMT -04:00)
Mobil	+590 (0) 6 90 33 71 21 (Guadeloupe)
Mobil 2	+590 (0) 6 90 31 34 10 (Guadeloupe)

Gesprochene Sprachen 