

Ferienwohnung mit Charme Nettle Bay Apartment mit Charme



Apartment mit Charme Erdgeschoss,
eigener Eingang, in/auf: komfortable
Wohnanlage 1 Stockwerk

Rahmen : paradiesisch

Gästekapazität : **6 Person(en)**

Schlafzimmer : **2**

Zimmer : **2**

Nettle Bay - French Side

Saint Martin

Anzeige Nr. 46216

Buchung : +590 (0) 690778348 (Guadeloupe)



www.ihacom.at



>> FERIENWOHNUNGEN

Internet
Holiday
Ads



Internet
Holiday
Ads



VON PRIVAT AN PRIVAT

Ferienwohnung mit Charme



Apartment mit Charme Erdgeschoss, eigener Eingang, in/auf: komfortable Wohnanlage 1 Stockwerk

• **Ideal für alle Altersgruppen, große Familien**

- **Ausblick :** Panorama, freier Ausblick, ohne Visavis, Meer/Ozean, Swimmingpool, spektakulärer Sonnenuntergang
- **Rahmen :** paradiesisch
- **Ausrichtung :** Süden

Extras

• **Swimmingpool :**

Swimmingpool in Wohnanlage, rechteckig (Länge 20m, Breite 8m), beleuchtet, Treppeneinstieg, kindersicher, Außendusche (geöffnet von '01 Januar' bis '31 Dezember')

• **Tennis :**

Gemeinsamer Tennisplatz

• **Parkplatz :**

Unüberdachter Parkplatz : in Wohnanlage

Besondere Vorzüge :
Direkter Zugang zum Strand,
Privatstrand



Inneneinrichtung

Umgebung & Lokalisierung



Meer

Freizeitaktivitäten

• **Aktivitäten weniger als 20 km /12 Meilen entfernt :**

Tauchen, Wasserski, Jetski, Wellenreiten, Windsurfen, Segeln, Kitesurfen, Kanu/ Kajak, Golf, Minigolf, Basketball, Volleyball, Paintball, Fischen, Hochseeangeln, Angeln, Speerfischen

• **Betreute Aktivitäten :**

Segelschule, Tauchschule, Reitschule

• **Attraktionen und Entspannung :**

Bar/Pub, Nachtclub, Restaurant, Kino, Zoo/ Tierpark, Kunstgalerie, Casino, Thalassotherapie-Center, Sauna, Türkisches Bad, Wellnessfarm, Beautycenter, Fitnesscenter

Umgebung

• **Örtlichkeit :**

- Meer/Ozean <50m
- Sandstrand <50m
- FKK-Strand 5km
- Flugplatz 2km
- Steilküste 800m
- Yachthafen 1,5km

• **Annehmlichkeiten :**

- Stadtzentrum 1km
- Tauchausrüstungsverleih <50m
- Bäckerei <50m
- Feinkosthändler 50m
- Ortliche Geschäfte 50m
- Supermarkt 100m
- Luxus-/Markenboutiquen 1km
- Friseursalon 500m
- Internetcafé 500m
- Post 500m
- Bank 500m
- Geldautomat <50m
- Apotheke 50m
- Arzt <50m
- Krankenschwester 100m
- Krankenhaus 1km



Komfort



Umgebung



Komfort

Interieur

- **Maximalbelegung :**
6 Person(en) - 4 Erwachsene(r), 2 Kind(er)
- **Wohnfläche :**
50m²
- **Raumaufteilung :**
2 Zimmer, 2 Schlafzimmer, Waschaum/-räume, WC, Wohnzimmer, Salon, separate Küche, Fernsehzimmer, begehbare Kleiderschrank
- **Schlafplätze :**
2 Doppelbett(en), 2 Kingsize-Bett(en), 3 Stockbett(en)
- **Komfort :**
TV, DVD-Player, Antennenanschluss, Telefon, Kabel/Satellit, Internetzugang, Hochgeschwindigkeitsinternet, Wi-Fi (drahtloser Internetzugang), Kleiderschrank, Schrank, Garderobe, vollständig klimatisiert, Glaswand, Rollläden, Eingangscodes, ferngesteuertes Eingangstor, Eingangstor mit Zugangscode
- **Haushaltsausstattung :**
Geschirr/Besteck, Küchenutensilien, Kaffeebereiter, Toaster, Herdplatten, Miniofen, Mikrowelle, Kühlschrank, Gefrierschrank, Eiswürfelbereiter, Geschirrspüler, Waschmaschine

Exterieur

- **Außenanlage :**
Terrasse 25m², überdachte Terrasse 20m²
- **Äußerer Rahmen :**
Garten, tropischer Garten, Rasen, bewaldeter Park
- **Außenausstattung :**
Freiluftsalon, Gartentisch(e), Gartenstuhl/-stühle, 2 Chaiselongue(s), 2 Liegestuhl/-stühle, Sandkasten



Service

- **Wäsche :**
Bettlaken, Handtücher, Haushaltswäsche, Strandtücher, Bettdecke(n), Steppdecke(n), Kissen
- **Haus :**
Zimmerservice, Endreinigung, Garten-/Poolpflege, Hausmeister/Concierge, Parkplatz, Flughafen-/Bahnhofstransfer
- **Personal :**
Hauspersonal

Praktische Infos

- **Praktische Infos**
Kinderfreundlich
Tiere erlaubt
Mobilfunknetz
Wasser : heiß/kalt
Stromspannung : 220-240V / 50Hz
Stromversorgung : Netz



Doppelbett(en)

Fotoalbum - 1



Umgebung



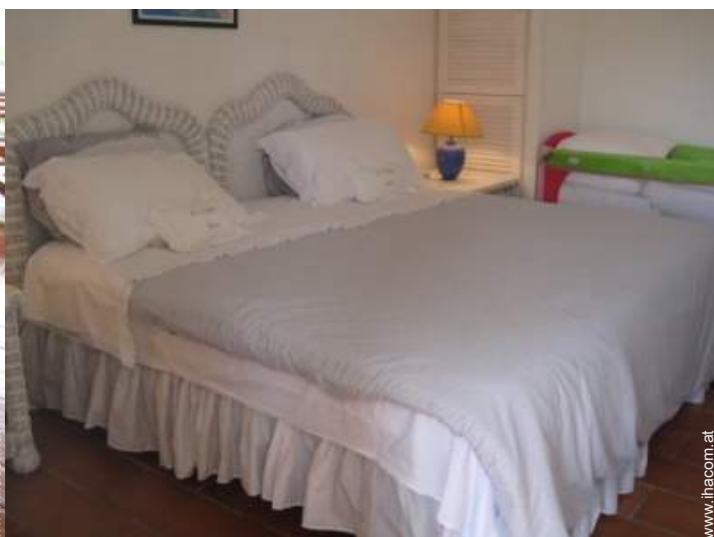
Komfort



Inneneinrichtung



Komfort



Doppelbett(en)

Fotoalbum - 2



Inneneinrichtung



Meer

Lokalisierung & Anfahrt



GPS-Koordinaten in Graden, Minuten, Sekunden:
Breitengrad 18°4'4.8"N - Längengrad 63°6'14.4"W ([Stadt](#))

Adresse

→ Residence Baie Nettle Beach Club
Appartement 3170
97150 Nettle Bay

• Flughafen St. Maarten Princess Juliana

→ Philipsburg, Dutch side, Saint Martin
→ Entfernung : 4km
→ Dauer : 5'

• Lowlands - Terres Basses : Entfernung : 4km

Kontakt

Name	Frau FREVILLE Sylvie
Adresse	Baie Nettlé Beach Club Appartement 3170 BAIE NETTLE
Stadt	97150 SAINT MARTIN
Land	Niederländische Antillen
Mobil	+590 (0) 690778348 (Guadeloupe)
Mobil 2	+33 (0) 610525030 (Frankreich)

Gesprochene
Sprachen



Ferienwohnung mit Charme
 French Side - Nettle Bay
 Apartment mit Charme

7
[Buchen](#)

Verfügbarkeitskalender - ab : Mai 2012

Mai	Di	Mi	Do	Fr	Sa	So	Mo	Di	Mi	Do	Fr	Sa	So	Mo	Di	Mi	Do	Fr	Sa	So	Mo	Di	Mi	Do	Fr	Sa	So	Mo	Di	Mi	Do
2012	1	2	3	4	5	6	7	8	9	10	11	12	13	14	15	16	17	18	19	20	21	22	23	24	25	26	27	28	29	30	31

Jun	Fr	Sa	So	Mo	Di	Mi	Do	Fr	Sa	So	Mo	Di	Mi	Do	Fr	Sa	So	Mo	Di	Mi	Do	Fr	Sa							
2012	1	2	3	4	5	6	7	8	9	10	11	12	13	14	15	16	17	18	19	20	21	22	23	24	25	26	27	28	29	30
	-	-	-	-	-	-	-	-	-	-	-	-	-	-	-	-	-	-	-	-	-	-	-	-	-	-	-	-	-	-

Jul	So	Mo	Di	Mi	Do	Fr	Sa	So	Mo	Di	Mi	Do	Fr	Sa	So	Mo	Di	Mi	Do	Fr	Sa	So	Mo	Di							
2012	1	2	3	4	5	6	7	8	9	10	11	12	13	14	15	16	17	18	19	20	21	22	23	24	25	26	27	28	29	30	31
	-	-	-	-	-	-	-	-	-	-	-	-	-	-	-	-	-	-	-	-	-	-	-	-	-	-	-	-	-	-	

[Monat : Vor >>](#)

Miettarife - Apartment mit Charme - 6 Person(en)

Tarife	Nacht	Wochenende	Woche	2 Wochen	Monat
 Nebensaison	-	-	700€	-	-
 Übergangssaison	-	-	900€	-	-
 Hauptsaison	-	-	900€	-	-
 Feiertagsangebot	-	-	1200€	-	-

[Buchen](#)





Inneneinrichtung



Komfort



Doppelbett(en)



Umgebung



Komfort

Buchungskonditionen

- **Buchung**
→ Bezahlung des Restbetrags :
bei Schlüsselübergabe
- **Vermietung**
→ Inkl. Nebenkosten
→ Inkl. Kurtaxe
→ Inkl. Endreinigungspauschale

Akzeptierte Zahlungsarten

- Banküberweisung
- Travellers Cheques
- Bar

► Buchen

► Vermieter kontaktieren

Nehmen Sie direkten Kontakt mit den Vermietern auf.

www.ihacom.at
Anzeige Nr.
46216
>> Buchen <<

Kontakt

Name Frau FREVILLE Sylvie
Adresse Baie Nettlé Beach Club
Appartement 3170 BAIE
NETTLE
Stadt 97150 SAINT MARTIN
Land Niederländische Antillen
Mobil +590 (0) 690778348
(Guadeloupe)
Mobil 2 +33 (0) 610525030
(Frankreich)

Gesprochene Sprachen 