

# Ferienwohnung Nieuwpoort "Sandhooft"



**Studiowohnung** 9. Stock, gemeinsamer Eingang, in/auf: Wohnblock 10 Stockwerke

Rahmen : Meer, behaglich

Gästekapazität : 3 Person(en)

Schlafzimmer : 2

Zimmer : 3

Nieuwpoort - Westflandern - Flandern

Belgien

Buchung : +32 (0) 497708406 (Belgien)



Anzeige Nr. 70900

www.ihacom.at



Internet  
Holiday  
Ads



Internet  
Holiday  
Ads



## Ferienwohnung



Studiowohnung 9. Stock, gemeinsamer Eingang, in/auf: Wohnblock 10 Stockwerke

### • Ideal für Paare, Singles

- Ausblick : Panorama, freier Ausblick, ohne Visavis, hochgelegen
- Rahmen : Meer, behaglich
- Ausrichtung : Süden

## Extras

### • Parkplatz :

Unüberdachter Parkplatz : 1 in Wohnanlage



TV

## Umgebung & Lokalisierung



Meer



Thalasso

### Freizeitaktivitäten

#### • Aktivitäten weniger als 20 km /12 Meilen entfernt :

Baden, Tretboot, Jetski, Wellenreiten, Windsurfen, Kitesurfen, Spazierweg, Strandweg/Waldweg, Drachenfliegen, Bootsausflug, Pferdeausritt, Minigolf, ATV/Quad, Basketball, Hochseeangeln, Angeln, Bouleplatz

#### • Attraktionen und Entspannung :

Bar/Pub, Restaurant, Park und Garten, Naturreservat, Thalassotherapie-Center

### Umgebung

#### • Örtlichkeit :

- Beheiztes Schwimmbad 200m
- Meer/Ozean <50m
- Sandstrand <50m
- Öffentliches Schwimmbad 4km
- Öffentlicher Tennisplatz 200m
- Windsurf-Spot 800m
- Surf-Spot 800m
- Yachthafen 4km
- Helling für Boote 4km
- Helling für Jetskis 4km

#### • Annehmlichkeiten :

- Dorfzentrum <50m
- Stadtzentrum 4km
- Bushaltestelle <50m
- Straßenbahn <50m
- Fahrrad-/Mountainbikeverleih <50m
- Bäckerei <50m
- Feinkosthändler <50m
- Ortliche Geschäfte <50m
- Supermarkt 1,5km
- Luxus-/Markenboutiquen <50m
- Friseursalon <50m
- Internetcafé 200m
- Post <50m
- Bank 50m
- Geldautomat 300m
- Apotheke 50m
- Arzt 100m
- Krankenhaus 15km



Wohnzimmer



Wohnzimmer

### Exterieur

- **Außenanlage :**  
Balkon 3m<sup>2</sup>
- **Außenausstattung :**  
Gartentisch(e), 2 Gartenstuhl/-stühle,  
Sonnenschirm, 2 Liegestuhl/-stühle



Schrankbett(en) 2 Personen



Wohnzimmer

### Interieur

- **Maximalbelegung :**  
3 Person(en) - 2 Erwachsene(r), 1 Kind(er)
- **Wohnfläche :**  
25m<sup>2</sup>
- **Raumaufteilung :**  
3 Zimmer, 2 Schlafzimmer, 1 Badezimmer,  
1 WC, Wohnzimmer 22m<sup>2</sup>, Kochecke,  
Essbereich
- **Schlafplätze :**  
1 Schrankbett(en) 2 Personen, 1 Sofabett  
(en) 1 Person
- **Komfort :**  
Aufzug, TV, Hi-Fi-Anlage, DVD-Player,  
Kabel/Satellit, Wi-Fi (drahtloser Internetzugang),  
Kleiderschrank, Schrank, Föhn, elektrische  
Heizung, Glaswand, Doppelverglasung,  
Gegensprechanlage
- **Haushaltsausstattung :**  
Geschirr/Besteck, Küchenutensilien,  
Kaffeebereiter, Toaster, Raclette-Grill, Herdplatten,  
Miniofen, Mikrowelle, elektrische Fritteuse,  
Kühlschrank, Staubsauger

### Service

- **Wäsche :**  
Bettlaken gegen Aufpreis (+5€), Steppdecke  
(n), Kissen
- **Haus :**  
Endreinigung gegen Aufpreis (+30€),  
Parkplatz gegen Aufpreis

### Praktische Infos

- **Praktische Infos**  
Kinderfreundlich  
Nichtraucher-Ferienwohnung, Mobilfunknetz  
Wasser : heiß/kalt  
Stromspannung : 220-240V / 50Hz  
Stromversorgung : Netz
- **Empfang von Behinderten**  
Rollstuhlgerechter Zugang  
Behindertengerecht für : motorisch Behinderte



Küche

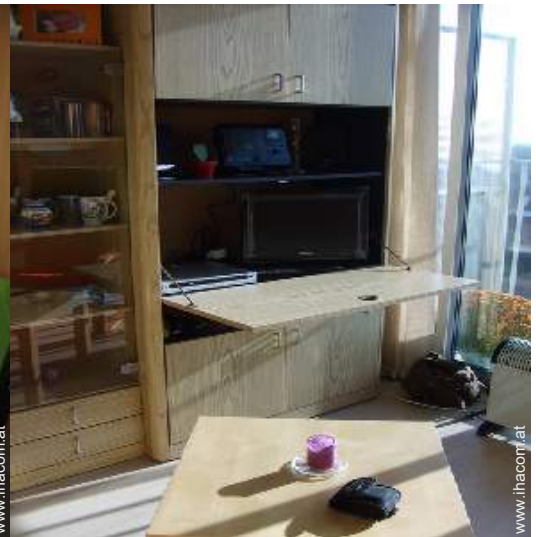
Fotoalbum - 1



Wohnzimmer



Wohnzimmer



TV



Wohnzimmer



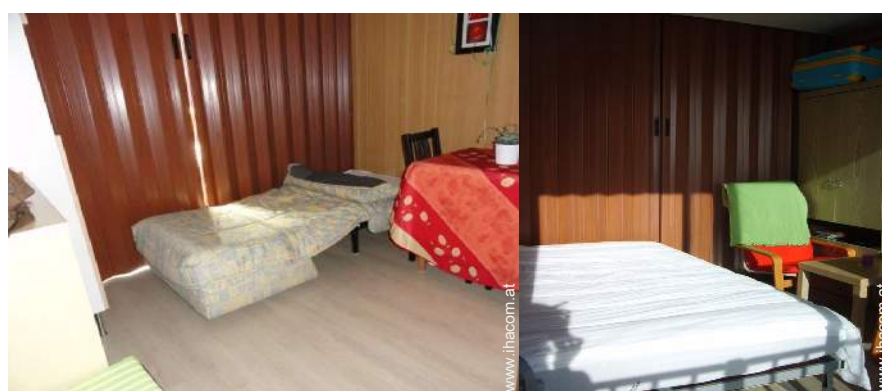
Küche

Fotoalbum - 2



Schrankbett(en) 2 Personen

Schlafplätze



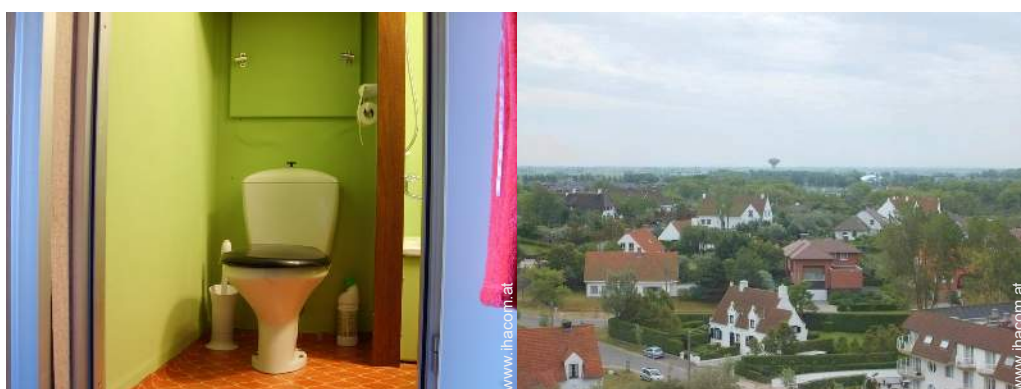
Schlafzimmer

Schlafzimmer



Schrank

Badezimmer



WC

Ausblick Balkon

Fotoalbum - 3



Ausblick Balkon



Außenbereich



Parkplatz



Meer/Ozean



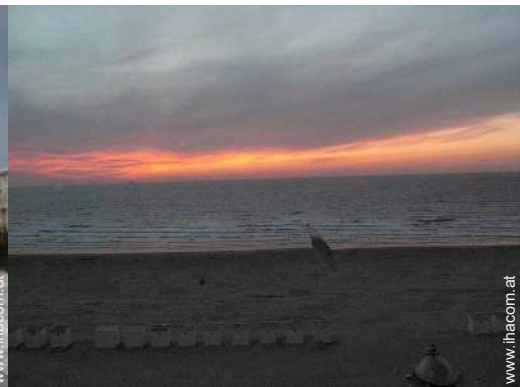
Panorama



Ihr Gastgeber



Ausblick



Ausblick

### Lokalisierung & Anfahrt



GPS-Koordinaten in Graden, Minuten, Sekunden:  
Breitengrad 51°8'45"N - Längengrad 2°42'44"O ([Unterkunft](#))

#### Adresse

→ Franslaan 102/908  
8620 Nieuwpoort

#### • Autobahn (Ausfahrt) Nieuwpoort

→ Nieuwpoort, Westflandern, Flandern, Belgien  
→ Entfernung : 4km  
→ Dauer : 10'

#### • Flughafen Ostende Bruges

→ Ostende, Westflandern, Flandern, Belgien  
→ Entfernung : 15km  
→ Dauer : 30'

#### • Bahnhof Ostende

→ Ostende, Westflandern, Flandern, Belgien  
→ Entfernung : 18km  
→ Dauer : 40'

- Ostende : Entfernung : 18km
- De Panne : Entfernung : 15km
- Brügge : Entfernung : 30km

### Kontakt

Name	Frau HUBERT Pascale
Adresse	Grand Route 22/i4
Stadt	7000 MONS
Land	Belgien
Telefon	+32 (0) 497708406 (Belgien)

Gesprochene  
Sprachen







TV



Wohnzimmer



Küche



Wohnzimmer



Wohnzimmer

### Buchungskonditionen

#### • Buchung

- Bezahlung bei Buchung : 50% des Mietbetrags
- Bezahlung des Restbetrags : 1 Monat vor Aufenthalt
- Kautionsverlangt : 150€

#### • Vermietung

- Inkl. Nebenkosten
- Inkl. Kurtaxe
- Endreinigungspauschale extra : 30€

► Buchen

► Vermieter kontaktieren

### Kontakt

Name Frau HUBERT Pascale  
Adresse Grand Route 22/i4  
Stadt 7000 MONS  
Land Belgien  
Telefon +32 (0) 497708406 (Belgien)

Gesprochene Sprachen



### Akzeptierte Zahlungsarten

- Banküberweisung

Nehmen Sie direkten Kontakt mit den Vermietern auf.

[www.ihacom.at](http://www.ihacom.at)  
Anzeige Nr. 70900  
>> Buchen <<

Anzeige Nr. 70900

[www.ihacom.at](http://www.ihacom.at)



Internet  
Holiday  
Ads



Internet  
Holiday  
Ads

