

Ferienwohnung mit Charme Oudenburg "Paddengat"



kleines Bauernhaus mit Charme,
freistehend, ebenerdig, eigener Eingang,
in/auf: Privatbesitz

Rahmen : bukolisch, still

Gästekapazität : **16 Person(en)**

Schlafzimmer : **5**

Zimmer : **11**

Oudenburg - Westflandern - Flandern

Belgien

Buchung : +32 (0) 477300481 (Belgien)



Anzeige Nr. 45787

www.ihacom.at



Internet
Holiday
Ads



Internet
Holiday
Ads



Ferienwohnung mit Charme



kleines Bauernhaus mit Charme, freistehend, ebenerdig, eigener Eingang, in/ auf: Privatbesitz

• **Ideal für alle Altersgruppen, Familiengruppen**

• Ausblick : ohne Visavis, Landschaft, Wiese

• Rahmen : bukolisch, still

Extras

• **Parkplatz :**

Unüberdachter Parkplatz : 5 auf Grundstück

• **Vorzüge :**

Kicker, Bouleplatz, 6 Boulespiel(e)

• **Baby-Ausstattung :**

Babystuhl, Wickeltisch



Umgebung & Lokalisierung



Land

Freizeitaktivitäten

• **Aktivitäten weniger als 20 km /12 Meilen entfernt :**

Baden, Wasserski, Jetski, Windsurfen, Segeln, Kitesurfen, Golf, Tennis, Reitschule, Spazierweg, Strandweg/Waldweg, Wandern, Bootsausflug, Pferdeausritt, Bowling, Paintball, Fischen, Angeln

Umgebung

• **Örtlichkeit :**

- Sandstrand 10km
- See 1km

• **Annehmlichkeiten :**

- Dorfzentrum 1,5km
- Stadtzentrum 3km
- Bushaltestelle 1,5km
- Strandbus 1,5km
- Fahrrad-/Mountainbikeverleih 1,5km
- Autovermietung 15km
- Bäckerei 1,5km
- Ortliche Geschäfte 1,5km
- Supermarkt 3km
- Apotheke 1,5km
- Arzt 1,5km



Anzeige Nr. 45787

www.ihacom.at



Internet
Holiday
Ads



Internet
Holiday
Ads





Interieur

- **Maximalbelegung :**
16 Person(en)
- **Wohnfläche :**
200m²
- **Raumaufteilung :**
11 Zimmer, 5 Schlafzimmer, 1 Badezimmer, 1 Waschaum/-räume, 3 WC, Wohnzimmer 30m², Salon 30m², große amerikanische Küche, Esszimmer, Kaminecke, Fernsehzimmer, Spielzimmer, Waschküche
- **Schlafplätze :**
5 Doppelbett(en), 1 Sofabett(en) 2 Personen, 3 Einzelbett(en), 2 Stockbett(en), 2 Babybett(en)
- **Komfort :**
TV, Hi-Fi-Anlage, Videorekorder, DVD-Player, Gesellschaftsspiele, Bibliothek, Kabel/Satellit, Massagedusche, Zentralheizung, Holzofen, Feueralarm
- **Haushaltsausstattung :**
Geschirr/Besteck, Küchenutensilien, Kaffeebereiter, elektrische Kaffeemaschine, elektrischer Wasserkocher, Toaster, Elektroherd, Herdplatten, Ofen, Mikrowelle, Abzugshaube, Kühlschrank, Gefrierschrank, Eiswürfelbereiter, Geschirrspüler, Waschmaschine, Staubsauger, Bügeleisen, Bügelbrett

Exterieur

- **Grundstücksfläche :**
1500m²
- **Außenanlage :**
Terrasse 120m², Sonnenterrasse 20m²
- **Äußerer Rahmen :**
Garten, Rasen
- **Außenausstattung :**
Grill, Gartentisch(e), Gartenstuhl/-stühle, Sonnenschirm, 5 Liegestuhl/-stühle, Schaukel, Klettergerüst



Service

- **Wäsche :**
Bettlaken gegen Aufpreis (1 mal pro Woche +9€), Steppdecke(n), Kissen
- **Haus :**
Endreinigung gegen Aufpreis (+80€)

Praktische Infos

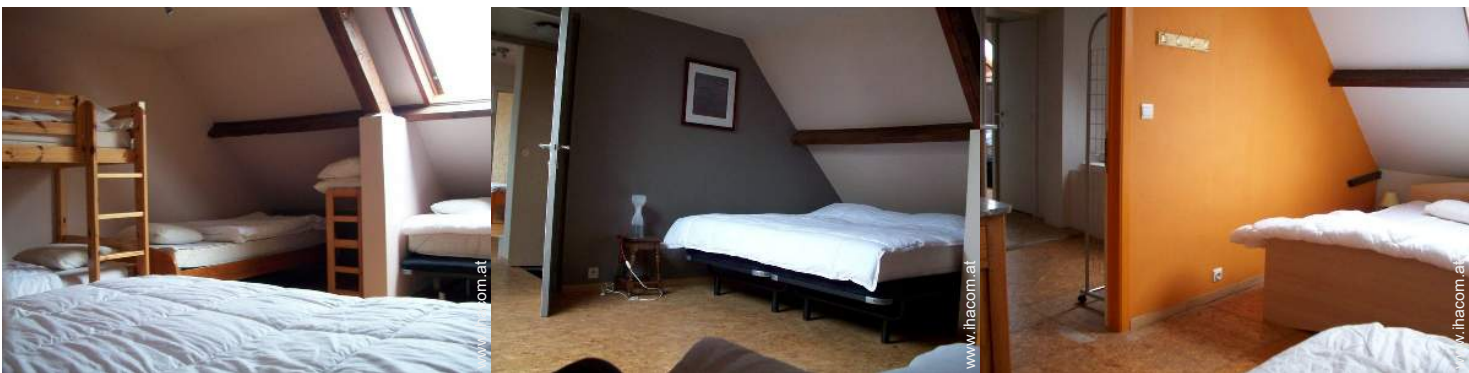
- **Praktische Infos**
Kinderfreundlich
Tiere erlaubt
Eigenes Transportmittel empfehlenswert
Wasser : heiß/kalt
- **Empfang von Behinderten**
Behindertengerecht für : motorisch Behinderte, Hörgeschädigte, geistig Behinderte



Fotoalbum - 1



Fotoalbum - 2



Lokalisierung & Anfahrt



GPS-Koordinaten in Graden, Minuten, Sekunden:
Breitengrad 51°11'0.636"N - Längengrad 3°0'9.828"O (Stadt)

Adresse

→ Hillenweg 1
8460 Oudenburg

• Flughafen Ostende Bruges

→ Ostende, Westflandern, Flandern, Belgien
→ Entfernung : 15km
→ Dauer : 20'

• Bahnhof Ostende

→ Ostende, Westflandern, Flandern, Belgien
→ Entfernung : 12km
→ Dauer : 20'

• Autobahn (Ausfahrt) A10

→ Jabbeke, Westflandern, Flandern, Belgien
→ Entfernung : 5km
→ Dauer : 5'

- Brügge : Entfernung : 16km
- Ostende : Entfernung : 10km
- Blankenberge : Entfernung : 17km

Kontakt

Name	SCHUTYSER Filip
Adresse	Burg de Nieulantlaan 1
Stadt	8200 BRUGGE
Land	Belgien
Mobil	+32 (0) 477300481 (Belgien)

Gesprochene
Sprachen



Ferienwohnung mit Charme
Oudenburg - Belgien
"Paddengat"

7
Buchen

Verfügbarkeitskalender - ab : Mai 2012

Mai	Di	Mi	Do	Fr	Sa	So	Mo	Di	Mi	Do	Fr	Sa	So	Mo	Di	Mi	Do	Fr	Sa	So	Mo	Di	Mi	Do	Fr	Sa	So	Mo	Di	Mi	Do
2012	1	2	3	4	5	6	7	8	9	10	11	12	13	14	15	16	17	18	19	20	21	22	23	24	25	26	27	28	29	30	31

Jun	Fr	Sa	So	Mo	Di	Mi	Do	Fr	Sa	So	Mo	Di	Mi	Do	Fr	Sa	So	Mo	Di	Mi	Do	Fr	Sa	So	Mo	Di	Mi	Do	Fr	Sa
2012	1	2	3	4	5	6	7	8	9	10	11	12	13	14	15	16	17	18	19	20	21	22	23	24	25	26	27	28	29	30
	-	-	-	-	-	-	-	-	-	-	-	-	-	-	-	-	-	-	-	-	-	-	-	-	-	-	-	-	-	-

Jul	So	Mo	Di	Mi	Do	Fr	Sa	So	Mo	Di	Mi	Do	Fr	Sa	So	Mo	Di	Mi	Do	Fr	Sa	So	Mo	Di	Mi	Do	Fr	Sa	So	Mo	Di
2012	1	2	3	4	5	6	7	8	9	10	11	12	13	14	15	16	17	18	19	20	21	22	23	24	25	26	27	28	29	30	31
	-	-	-	-	-	-	-	-	-	-	-	-	-	-	-	-	-	-	-	-	-	-	-	-	-	-	-	-	-	-	

Gebucht

Monat : Vor >>

Miettarife - kleines Bauernhaus mit Charme - 16 Person(en)

Tarife	Nacht	Wochenende	Woche	2 Wochen	Monat
<input type="checkbox"/> Nebensaison	-	500€ (Freitag)	550€	-	-
<input type="checkbox"/> Übergangssaison	-	550€ (Freitag)	700€	-	-
<input type="checkbox"/> Hauptsaison	-	650€ (Freitag)	900€ (Freitag)	-	-
<input type="checkbox"/> Feiertagsangebot	-	-	1300€ (Freitag)	-	-

(Anreisetag)

Buchen

Anzeige Nr. 45787

www.ihacom.at





Buchungskonditionen

- **Buchung**
→ Bezahlung bei Buchung :
50% des Mietbetrags
→ Kautions verlangt : 250€
- **Vermietung**
→ Endreinigungspauschale extra : 80€
→ Zuschlag einberechnen für :
- Tiere

Akzeptierte Zahlungsarten

- Banküberweisung • Bar

► Buchen

► Vermieter kontaktieren

Nehmen Sie direkten Kontakt mit den Vermietern auf.

www.ihacom.at
Anzeige Nr.
45787
>> Buchen <<

Kontakt

Name SCHUTYSER Filip
Adresse Burg de Nieulantlaan 1
Stadt 8200 BRUGGE
Land Belgien
Mobil +32 (0) 477300481
(Belgien)

Gesprochene Sprachen 