

# Ferienwohnung mit Charme De Haan "Schuurke"



**Haus mit Charme**, freistehend, 1 Stockwerk, eigener Eingang, in/auf: Anwesen

Rahmen : ländlich, Meer

Gästekapazität : **6 Person(en)**  
Schlafzimmer : **3**

De Haan - Westflandern - Flandern

Belgien

Buchung : +32 (0) 497934003 (Belgien)

Anzeige Nr. 37455

www.ihacom.at



Internet  
Holiday  
Ads



Internet  
Holiday  
Ads



## Ferienwohnung mit Charme

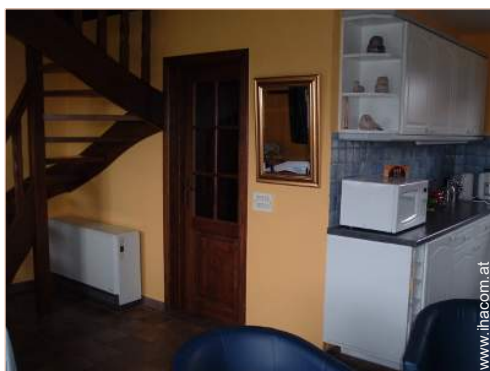


Haus mit Charme, freistehend, 1 Stockwerk, eigener Eingang, in/auf: Anwesen

- **Ideal für Familien, Paare mit Baby**
- **Ausblick :** freier Ausblick, ohne Visavis, Landschaft, Garten/Park, Wiese, spektakulärer Sonnenuntergang
- **Rahmen :** ländlich, Meer
- **Ausrichtung :** Süden

## Extras

- **Parkplatz :**  
Unüberdachter Parkplatz : 1 reservierte(r)
- **Baby-Ausstattung :**  
Babystuhl, Babytopf



Küche

## Umgebung & Lokalisierung



### Freizeitaktivitäten

- **Aktivitäten weniger als 20 km /12 Meilen entfernt :**

Baden, Wellenreiten, Segeln, Golf, Tennis, Squash, Reitschule, Spazierweg, Strandweg/Waldweg, Wandern, Mountainbike (Strecke), Fliegen (Club), Bootsausflug, Pferdeausritt, Minigolf, Skateboard (Halfpipe/Ramp), Gokart, Bowling, Angeln

- **Betreute Aktivitäten :**

Tennisschule, Reitschule

- **Attraktionen und Entspannung :**

Bar/Pub, Nachtclub, Restaurant, Kino, Park und Garten, Vergnügungspark, Seepark, Naturreservat, Ausstellungszentrum, Kunstgalerie, historische Sehenswürdigkeit, Museum, Casino, Pferderennbahn, Thalassotherapie-Center, Sauna, Türkisches Bad, Wellnessfarm, Beautycenter, Fitnesscenter, Biobauernhof

### Umgebung

- **Örtlichkeit :**

- Eislaufbahn 15km
- Beheiztes Schwimmbad 1,5km
- Meer/Ozean 2km
- Sandstrand 2km
- FKK-Strand 5km
- Öffentliches Schwimmbad 1,5km
- Öffentlicher Tennisplatz 1,5km
- 9-Loch-Golfplatz 4km
- Flugplatz 15km
- Wassersport-Center 1,5km
- Wald 1,5km
- Yachthafen 15km

- **Annehmlichkeiten :**

- Dorfzentrum 800m
- Bushaltestelle 1km
- Straßenbahn 1km
- Fahrrad-/Mountainbikeverleih 1,5km
- Roller-/Motorradvermietung 1,5km
- Bäckerei 800m
- Feinkosthändler 800m
- Ortliche Geschäfte 1km
- Supermarkt 800m
- Luxus-/Markenboutiquen 1,5km
- Friseursalon 1km
- Internetcafé 1km
- Post 1km
- Bank 1km
- Geldautomat 1km
- Apotheke 1,5km
- Arzt 1km
- Krankenhaus 10km



Kaminecke





Panorama

## Interieur

### • Maximalbelegung :

6 Person(en) - 4 Erwachsene(r), 2 Kind(er)

### • Raumaufteilung :

3 Schlafzimmer, Schlafbereich, 1 Waschraum/-räume, 1 WC, Wohnzimmer 50m<sup>2</sup>, amerikanische Küche, Essbereich, Kaminecke, Mezzanine, Fernsehzimmer

### • Schlafplätze :

2 Doppelbett(en), 1 Stockbett(en), 1 Babybett(en)

### • Komfort :

Kamin, TV, Heimkino, Hi-Fi-Anlage, Videorekorder, DVD-Player, Gesellschaftsspiele, Kabel/Satellit, Internetzugang, Wi-Fi (drahtloser Internetzugang), Kleiderschrank, Fliegenfenster, elektrische Heizung, Holzofen, Vorhänge, Doppelverglasung

### • Haushaltsausstattung :

Geschirr/Besteck, Küchenutensilien, Kaffeebereiter, elektrische Kaffeemaschine, Espressomaschine, elektrischer Wasserkocher, Toaster, Zitruspresse, Raclette-Grill, Fondue-Gerät, Fleischgrill, Elektroherd, Herdplatten, Ofen, Miniofen, Mikrowelle, elektrische Fritteuse, Abzugshaube, Kühlschrank, Gefrierschrank, Geschirrspüler, Staubsauger, Bügeleisen

## Exterieur

### • Außenanlage :

Terrasse 35m<sup>2</sup>, Gartenhäuschen

### • Äußerer Rahmen :

Eingezäuntes Grundstück 500m<sup>2</sup>, Garten, Landschaftsgarten, Rasen, Weiher

### • Außenausstattung :

Grill, Gartentisch(e), 6 Gartenstuhl/-stühle, Sonnenschirm, 2 Chaiselongue(s), Hollywoodschaukel, Schaukel, Klettergerüst



Luftsicht

## Service

### • Wäsche :

Bettlaken, Steppdecke(n), Kissen

### • Haus :

Endreinigung gegen Aufpreis (+50€), Garten-/Poolpflege, Parkplatz gegen Aufpreis (+3€)

## Praktische Infos

### • Praktische Infos

Kinderfreundlich  
Tiere erlaubt  
Mobilfunknetz, eigenes Transportmittel empfehlenswert  
Wasser : heiß/kalt  
Stromspannung : 220-240V / 50Hz  
Stromversorgung : Netz



Schlafecke

Fotoalbum - 1



Kaminecke



Küche



Panorama



Schlafecke

Fotoalbum - 2



Luftsicht



Winter



amerikanische Küche



Badevergnügen in der Nähe



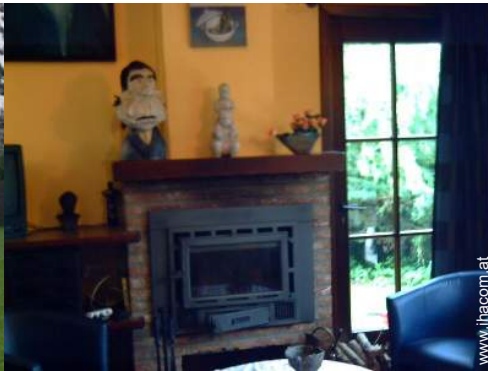
Küche



Juniorzimmer



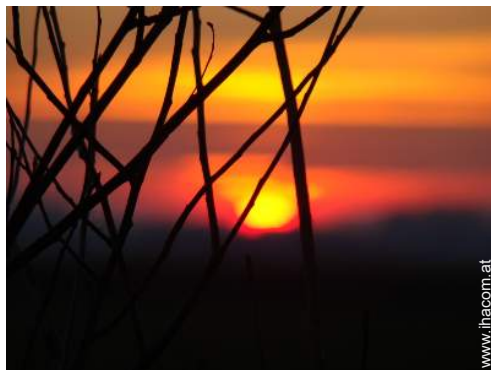
Panorama



Kaminecke



Blick auf Sonnenuntergang



Blick auf Sonnenuntergang



Kaminecke

Fotoalbum - 3



Ansicht Norden



Ansicht Norden



Freizeitgeräte



Innenkomfort und Ausstattung



Blick auf Garten/Park



Haus



Essbereich



Raumaufteilung



Raumaufteilung

### Lokalisierung & Anfahrt



GPS-Koordinaten in Graden, Minuten, Sekunden:  
Breitengrad 51°16'17"N - Längengrad 3°3'36"O ([Unterkunft](#))

#### Adresse

→ Grotestraat 203  
8420 De Haan

#### • Autobahn (Ausfahrt) E40

→ Jabbeke, Westflandern, Flandern, Belgien  
→ Entfernung : 14km  
→ Dauer : 10'

- Brügge : Entfernung : 12km
- Knokke : Entfernung : 30km
- Ostende : Entfernung : 15km

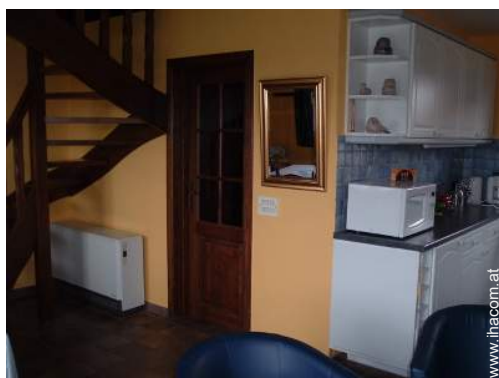
### Kontakt

Name	Frau WILLEMS Siene
Adresse	Grotestraat 203
Stadt	8421 DE HAAN VLISSEGEM
Land	Belgien
Telefon	+32 (0) 497934003 (Belgien)
Fax	+32 (0) 59433995 (Belgien)

Gesprochene  
Sprachen







Küche



Panorama



Schlafecke



Kaminecke

### Buchungskonditionen

• **Buchung**

→ Bezahlung bei Buchung :  
25% des Mietbetrags  
→ Kautions verlangt : 200€

• **Vermietung**

→ Nebenkosten extra  
→ Endreinigungspauschale extra : 40€

► [Buchten](#)

### Akzeptierte Zahlungsarten

• Banküberweisung • Bar

► [Vermieter kontaktieren](#)

Nehmen Sie direkten Kontakt mit den Vermietern auf.

[www.ihacom.at](http://www.ihacom.at)  
**Anzeige Nr.  
37455**  
**>> Buchten <<**

### Kontakt

Name	Frau WILLEMS Siene
Adresse	Grotestraat 203
Stadt	8421 DE HAAN VLISSEGEM
Land	Belgien
Telefon	+32 (0) 497934003 (Belgien)
Fax	+32 (0) 59433995 (Belgien)

Gesprochene  
Sprachen

