

Ferienwohnung Meetkerke "Hoeve 't Madeliefje"



Bauernhof, freistehend, ebenerdig,
eigener Eingang, in/auf: Anwesen mit
Charme

Rahmen : bukolisch, ruhig

Gästekapazität : 24 Person(en)
Schlafzimmer : 5



Meublé de Tourisme (2 Sterne)

Meetkerke - Westflandern - Flandern

Belgien

Buchung : +32 (0) 479090205 (Belgien)



Anzeige Nr. 47910

www.ihacom.at



Internet
Holiday
Ads



Internet
Holiday
Ads



Ferienwohnung



Bauernhof, freistehend, ebenerdig, eigener Eingang, in/auf: Anwesen mit Charme

- **Ideal für Familiengruppen, Gruppen**
- **Ausblick** : freier Ausblick, ohne Visavis, Garten/Park, Felder, Wiese, spektakulärer Sonnenuntergang
- **Rahmen** : bukolisch, ruhig

Extras

- **Parkplatz** :
Unüberdachter Parkplatz : 14 auf Grundstück
- **Baby-Ausstattung** :
Babystuhl



Schlafzimmer

Umgebung & Lokalisierung



Meer

Freizeitaktivitäten

- **Aktivitäten weniger als 20 km /12 Meilen entfernt** :

Baden, Windsurfen, Reitschule, Strandweg/Waldweg, Minigolf, Bowling

- **Betreute Aktivitäten** :

Reitschule

- **Attraktionen und Entspannung** :

Bar/Pub, Nachtclub, Restaurant, Kino, Vergnügungspark, Naturreservat, historische Sehenswürdigkeit, Museum, natürliche Bäder, Thalassotherapie-Center, Sauna, Türkisches Bad, Wellnessfarm, Beautycenter

Umgebung

- **Örtlichkeit** :

- Eislaufbahn 7,5km
- Beheiztes Schwimmbad 7,5km
- Meer/Ozean 7,5km
- Sandstrand 7,5km
- Öffentliches Schwimmbad 7,5km
- Öffentlicher Tennisplatz 7,5km
- 9-Loch-Golfplatz 20km
- 18-Loch-Golfplatz 20km
- Flugplatz 20km
- Windsurf-Spot 5km
- Surf-Spot 5km
- Wassersport-Center 5km
- Yachthafen 10km

- **Annehmlichkeiten** :

- Dorfzentrum 4km
- Stadtzentrum 7,5km
- Bushaltestelle 500m
- Strandbus 500m
- Fahrrad-/Mountainbikeverleih 7,5km
- Bäckerei 5km
- Feinkosthändler 5km
- Ortliche Geschäfte 5km
- Supermarkt 5km
- Luxus-/Markenboutiquen 7,5km
- Friseursalon 4km
- Post 5km
- Bank 5km
- Geldautomat 5km
- Apotheke 4km
- Arzt 5km
- Krankenhaus 5km



Nutztiere



Terrasse



Dekoration

Interieur

- **Maximalbelegung :**
24 Person(en)
- **Wohnfläche :**
280m²
- **Raumaufteilung :**
5 Schlafzimmer, 5 Waschraum/-räume, 8 WC, Wohnzimmer 100m², Salon 100m², große amerikanische Küche, Esszimmer
- **Schlafplätze :**
5 Doppelbett(en), 8 Sofabett(en) 2 Personen, 8 Einzelbett(en), 2 Babybett(en)
- **Komfort :**
Gesellschaftsspiele, Garderobe, Zentralheizung, Vorhänge, Doppelverglasung, Feueralarm
- **Haushaltsausstattung :**
Geschirr/Besteck, Küchenutensilien, Kaffeebereiter, elektrische Kaffeemaschine, Espressomaschine, elektrischer Wasserkocher, Zitruspresse, Gasherd, Ofen, Mikrowelle, Kühlschrank, Gefrierschrank, Geschirrspüler

Exterieur

- **Grundstücksfläche :**
2 ha
- **Außenanlage :**
Terrasse 80m²
- **Äußerer Rahmen :**
Garten, Landschaftsgarten
- **Außenausstattung :**
Grill, Gartentisch(e), > 30 Gartenstuhl/-stühle, Servierwagen, Sonnenschirm, Klettergerüst, Sandkasten



Service

- **Wäsche :**
Bettlaken (1 mal pro Woche), Handtücher gegen Aufpreis (1 mal pro Woche +3€), Haushaltswäsche (1 mal pro Woche), Bettdecke(n), Steppdecke(n), Kissen
- **Haus :**
Endreinigung gegen Aufpreis (+125€), Parkplatz

Praktische Infos

- **Praktische Infos**
Kinderfreundlich
Keine Haustiere
Vor Ort anwesend : Pferde, Nutztiere
Nichtraucher-Ferienwohnung, Mobilfunknetz, eigenes Transportmittel empfehlenswert
Wasser : heiß/kalt
Stromspannung : 220V / 60Hz
- **Empfang von Behinderten**
Rollstuhlgerechter Zugang
Behindertengerecht für : motorisch Behinderte, geistig Behinderte



Fotoalbum - 1



Terrasse



Nutztiere



Schlafzimmer



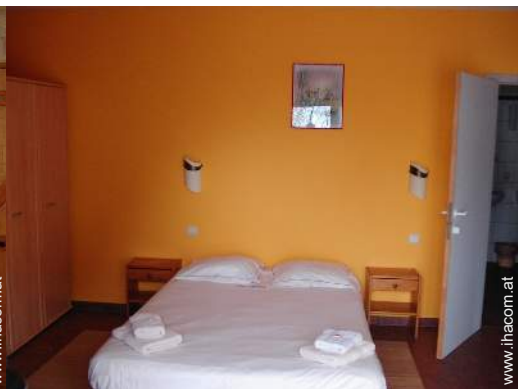
Dekoration



Fotoalbum - 2



Fotoalbum - 3



Lokalisierung & Anfahrt



GPS-Koordinaten in Graden, Minuten, Sekunden:
Breitengrad 51°14'5.136"N - Längengrad 3°9'2.052"O (Stadt)

Adresse

→ Oostendsesteenweg 53
8377 Meetkerke

• Autobahn (Ausfahrt) A18

→ Brügge, Westflandern, Flandern, Belgien
→ Entfernung : 10km

- Brügge : Entfernung : 7,5km
- Blankenberge : Entfernung : 12km
- Ostende : Entfernung : 17km

Kontakt

Name Herr SOHIE Hubert
HOEVE ' T MADELIEFJE
Adresse Oostendsesteenweg 53
Stadt 8377 MEETKERKE
Land Belgien
Mobil +32 (0) 479090205 (Belgien)

Gesprochene
Sprachen



Verfügbarkeitskalender - ab : Mai 2012

Mai	Di	Mi	Do	Fr	Sa	So	Mo	Di	Mi	Do	Fr	Sa	So	Mo	Di	Mi	Do	Fr	Sa	So	Mo	Di	Mi	Do	Fr	Sa	So	Mo	Di	Mi	Do
2012	1	2	3	4	5	6	7	8	9	10	11	12	13	14	15	16	17	18	19	20	21	22	23	24	25	26	27	28	29	30	31
																							-	-	-	-	-	-	-	-	-

Jun	Fr	Sa	So	Mo	Di	Mi	Do	Fr	Sa	So	Mo	Di	Mi	Do	Fr	Sa	So	Mo	Di	Mi	Do	Fr	Sa							
2012	1	2	3	4	5	6	7	8	9	10	11	12	13	14	15	16	17	18	19	20	21	22	23	24	25	26	27	28	29	30
	-	-	-	-	-	-	-	-	-	-	-	-	-	-	-	-	-	-	-	-	-	-	-	-	-	-	-	-	-	

Jul	So	Mo	Di	Mi	Do	Fr	Sa	So	Mo	Di	Mi	Do	Fr	Sa	So	Mo	Di	Mi	Do	Fr	Sa	So	Mo	Di							
2012	1	2	3	4	5	6	7	8	9	10	11	12	13	14	15	16	17	18	19	20	21	22	23	24	25	26	27	28	29	30	31
	-	-	-	-	-	-	-	-	-	-	-	-	-	-	-	-	-	-	-	-	-	-	-	-	-	-	-	-	-	-	

Monat : Vor >>

Buchungskonditionen

• Buchung

- Bezahlung bei Buchung : 50% des Mietbetrags
- Bezahlung des Restbetrags : 1 Monat vor Aufenthalt
- Kautions verlangt : 350€

• Vermietung

- Nebenkosten extra
- Inkl. Kurtaxe
- Endreinigungspauschale extra : 125€
- Zuschlag einberechnen für :
 - Tiere
 - zusätzliche(s) Bett(en)

▶ Buchen

▶ Vermieter kontaktieren

Nehmen Sie direkten Kontakt mit den Vermietern auf.

www.ihacom.at
Anzeige Nr.
47910
>> Buchen <<

Akzeptierte Zahlungsarten

- Banküberweisung • Bar

Kontakt

Name Herr SOHIE Hubert
HOEVE ' T MADELIEFJE
Adresse Oostendsesteenweg 53
Stadt 8377 MEETKERKE
Land Belgien
Mobil +32 (0) 479090205 (Belgien)

Gesprochene Sprachen 

