

# Ferienwohnung Merksplas "t Breugelhof"



**Apartment** 1. Stock, eigener Eingang,  
in/auf: Bauernhaus (Mas) 1 Stockwerk

Rahmen : ländlich, still

Gästekapazität : 6 Person(en)

Schlafzimmer : 3

Zimmer : 7

Merksplas - Provinz Antwerpen - Flandern

Belgien

Buchung : +32 (0) 14634107 (Belgien)



Anzeige Nr. 32855

[www.ihacom.at](http://www.ihacom.at)



Internet  
Holiday  
Ads



Internet  
Holiday  
Ads



## Ferienwohnung



Apartment 1. Stock, eigener Eingang, in/  
auf: Bauernhaus (Mas) 1 Stockwerk

- **Ideal für alle Altersgruppen, Familien**
- **Ausblick :** ohne Visavis, Landschaft, Garten/Park, Felder, Wiese, Dorf
- **Rahmen :** ländlich, still
- **Ausrichtung :** Süden

## Extras

- **Parkplatz :**  
Unüberdachter Parkplatz : auf Grundstück
- **Vorzüge :**  
Dart, 2 Fahrrad/-räder
- **Baby-Ausstattung :**  
Babystuhl, Babywanne, Babytopf, Laufstall



separate Küche

## Umgebung & Lokalisierung



Land



Reiten

### Freizeitaktivitäten

- **Aktivitäten weniger als 20 km /12 Meilen entfernt :**

Baden, Tennis, Spazierweg, Wandern, Pferdeausritt, Bowling

- **Attraktionen und Entspannung :**

Bar/Pub, Nachtclub, Restaurant, Park und Garten, Vergnügungspark, Museum, Festival

### Umgebung

- **Örtlichkeit :**

- Eislaufbahn 10km  
- Beheiztes Schwimmbad 5km  
- Öffentliches Schwimmbad 7,5km  
- Öffentlicher Tennisplatz 2km  
- See 4km  
- Wald 1,5km

- **Annehmlichkeiten :**

- Dorfzentrum 300m  
- Stadtzentrum 7,5km  
- Bushaltestelle 300m  
- Fahrrad-/Mountainbikeverleih 1km  
- Autovermietung 10km  
- Bäckerei 200m  
- Feinkosthändler 500m  
- Ortliche Geschäfte 500m  
- Supermarkt 300m  
- Friseursalon 100m  
- Post 300m  
- Bank 300m  
- Geldautomat 300m  
- Apotheke 300m  
- Arzt 300m  
- Krankenschwester <50m  
- Krankenhaus 4km



einfache Doppelbetten



einfache Doppelbetten



Küche

### Interieur

- **Maximalbelegung :**  
6 Person(en) - 6 Erwachsene(r)
- **Wohnfläche :**  
100m<sup>2</sup>
- **Raumaufteilung :**  
7 Zimmer, 3 Schlafzimmer, 1 Waschaum/-räume, 1 WC, Wohnzimmer 16m<sup>2</sup>, Salon 11m<sup>2</sup>, separate Küche, Esszimmer, Waschküche, Veranda
- **Schlafplätze :**  
1 Stockbett(en), 4 einfache Doppelbetten, 1 Babybett(en), 2 zusätzliche Schlafmöglichkeit(en)
- **Komfort :**  
TV, DVD-Player, Gesellschaftsspiele, Bibliothek, Computer, Kabel/Satellit, Internetzugang, Hochgeschwindigkeitsinternet, Wi-Fi (drahtloser Internetzugang), Kleiderschrank, Garderobe, Schließfach, Radiowecker, Föhn, Fliegenfenster, teilweise klimatisiert, Tischventilator, Deckenventilator, Zentralheizung, elektrische Heizung, Dachfenster, Vorhänge, Rollos, Doppelverglasung, Rollläden, Feueralarm
- **Haushaltsausstattung :**  
Geschirr/Besteck, Küchenutensilien, Kaffeebereiter, elektrische Kaffeemaschine, Espressomaschine, elektrischer Wasserkocher, Toaster, Zitruspresse, Elektroherd, Herdplatten, Ofen, Miniofen, Mikrowelle, elektrische Fritteuse, Abzugshaube, Kühlschrank, Gefrierschrank, Geschirrspüler, Waschmaschine, Staubsauger, Bügeleisen, Bügelbrett

### Exterieur

- **Grundstücksfläche :**  
800m<sup>2</sup>
- **Außenanlage :**  
Lanai (mückengeschützte Veranda) 10m<sup>2</sup>
- **Äußerer Rahmen :**  
Eingezäuntes Grundstück 200m<sup>2</sup>, Garten 100m<sup>2</sup>, Rasen 15m<sup>2</sup>
- **Außenausstattung :**  
Grill, Gartentisch(e), 8 Gartenstuhl/-stühle, Sonnenschirm, 1 Chaiselongue(s)



Wohnzimmer

### Service

- **Wäsche :**  
Bettlaken (1 mal pro Woche), Handtücher (2 mal pro Woche), Haushaltswäsche (1 mal pro Woche), Bettdecke(n) (1 mal pro Woche), Steppdecke(n) (1 mal pro Woche), Kissen (1 mal pro Woche)
- **Haus :**  
Zimmerservice (1 mal pro Woche), Endreinigung, Schneeräumung, Parkplatz, Flughafen-/Bahnhofstransfer gegen Aufpreis
- **Personal :**  
Wäscheservice gegen Aufpreis, Babysitting gegen Aufpreis
- **Restauration :**  
Frühstück gegen Aufpreis (+7€), Regionale Gerichte gegen Aufpreis, Picknickkorb gegen Aufpreis

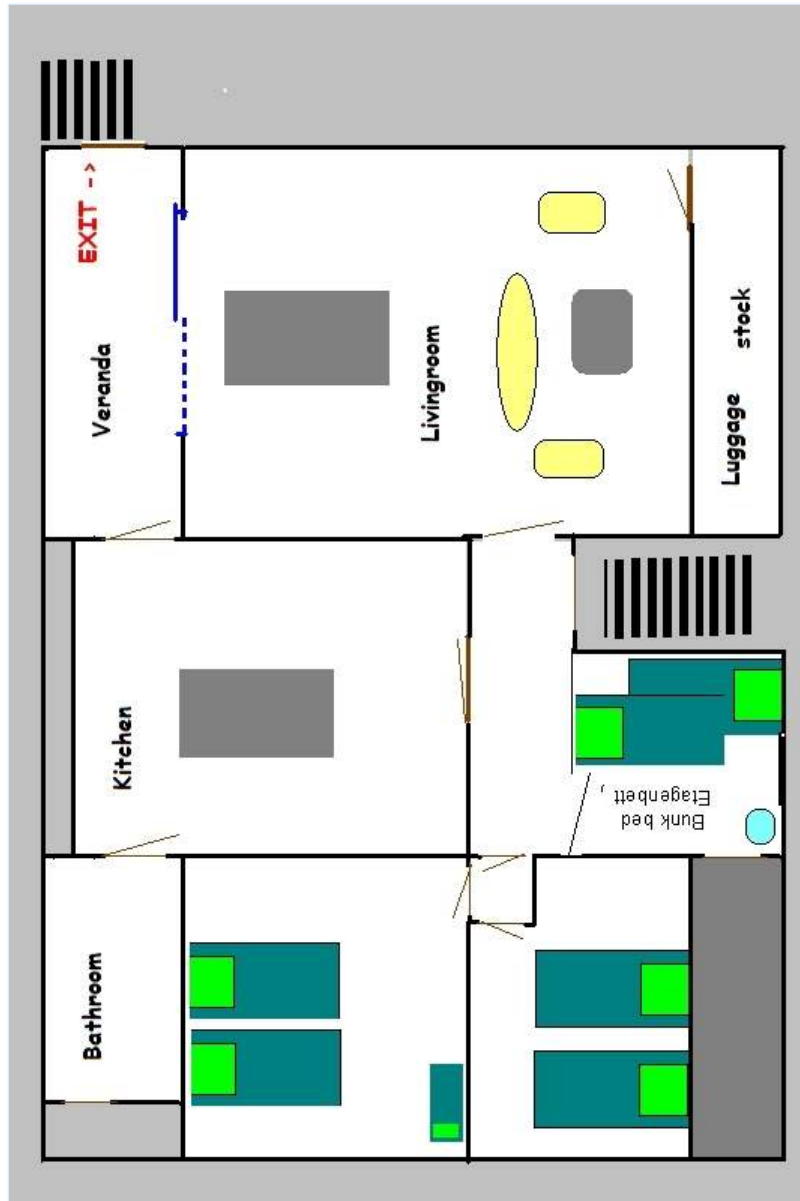
### Praktische Infos

- **Praktische Infos**  
Kinderfreundlich  
Tiere erlaubt  
Mobilfunknetz, eigenes Transportmittel empfehlenswert  
Wasser : heiß/kalt  
Stromspannung : 220-240V / 50Hz  
Stromversorgung : Netz



Ausblick Veranda

Grundrissplan



www.ihacom.at



Fotoalbum - 1



Ausblick



einfache Doppelbetten



einfache Doppelbetten



separate Küche



Küche



Ausblick Veranda

Fotoalbum - 2



Wohnzimmer



Ausblick Wohnzimmer



Stockbett(en)



Sommer



Babybett(en)



Schlafzimmer



Waschraum/-räume



Garten



Esszimmer



Gefrierschrank



Haus

Fotoalbum - 3



einfache Doppelbetten



Ansicht Westen



Waschraum/-räume



Ihre Gastgeber



Umgebung



Spazierweg



Ansicht Westen



Raumaufteilung



Hauptschlafzimmer



Stockbett(en)

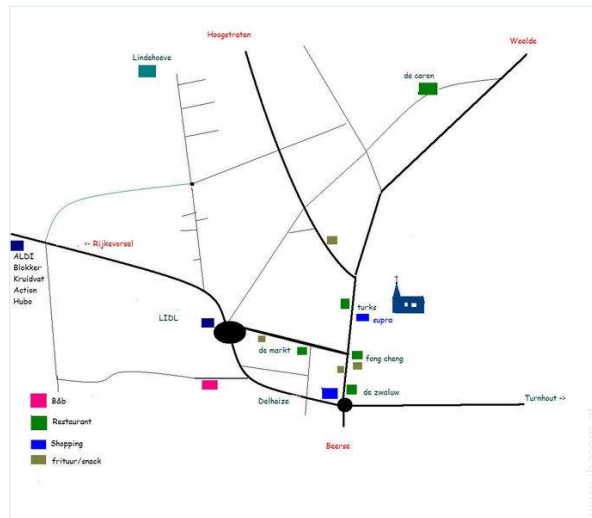
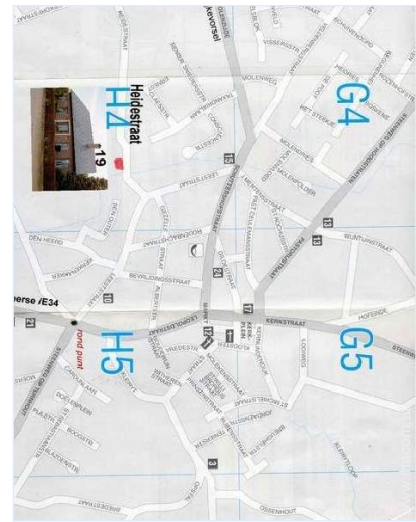


Äußerer Rahmen



Veranda

Anfahrtsskizze



Lokalisierung & Anfahrt

GPS-Koordinaten in Graden, Minuten, Sekunden: Breitengrad 51°21'20"N - Längengrad 4°51'17.09"O (Unterkunft)

Adresse

→ Heidestraat 19  
 2330 Merkspas

● Autobahn (Ausfahrt) E 34

→ Beerse, Provinz Antwerpen, Flandern, Belgien  
 → Entfernung : 5km  
 → Dauer : 10'

● Autobahn (Ausfahrt) E 19

→ Meer, Provinz Antwerpen, Flandern, Belgien  
 → Entfernung : 26km  
 → Dauer : 20'

● Bahnhof Turnhout

→ Turnhout, Provinz Antwerpen, Flandern, Belgien  
 → Entfernung : 7,5km

→ Dauer : 10'

- Turnhout : Entfernung : 7,5km
- Hoogstraten : Entfernung : 11km
- Antwerpen : Entfernung : 42km

Kontakt

Name Herr VERMOLEN Jos  
 'T BREUGELHOF  
 Adresse Heidestraat 19  
 Stadt 2330 MERKSPLAS  
 Land Belgien  
 Telefon +32 (0) 14634107 (Belgien)  
 Mobil +32 (0) 495524007 (Belgien)

Gesprochene Sprachen



Verfügbarkeitskalender - ab : Mai 2012

Mai	Di	Mi	Do	Fr	Sa	So	Mo	Di	Mi	Do	Fr	Sa	So	Mo	Di	Mi	Do	Fr	Sa	So	Mo	Di	Mi	Do	Fr	Sa	So	Mo	Di	Mi	Do	
2012	1	2	3	4	5	6	7	8	9	10	11	12	13	14	15	16	17	18	19	20	21	22	23	24	25	26	27	28	29	30	31	

Jun	Fr	Sa	So	Mo	Di	Mi	Do	Fr	Sa	So	Mo	Di	Mi	Do	Fr	Sa	So	Mo	Di	Mi	Do	Fr	Sa							
2012	1	2	3	4	5	6	7	8	9	10	11	12	13	14	15	16	17	18	19	20	21	22	23	24	25	26	27	28	29	30
	-	-	-	-	-	-	-	-	-	-	-	-	-	-	-	-	-	-	-	-	-	-	-	-	-	-	-	-	-	-

Jul	So	Mo	Di	Mi	Do	Fr	Sa	So	Mo	Di	Mi	Do	Fr	Sa	So	Mo	Di	Mi	Do	Fr	Sa	So	Mo	Di							
2012	1	2	3	4	5	6	7	8	9	10	11	12	13	14	15	16	17	18	19	20	21	22	23	24	25	26	27	28	29	30	31
	-	-	-	-	-	-	-	-	-	-	-	-	-	-	-	-	-	-	-	-	-	-	-	-	-	-	-	-	-	-	

Monat : Vor >>

Miettarife - Apartment - 6 Person(en)

Tarife	Nacht	Wochenende	Woche	2 Wochen	Monat
<span style="color: green;">■</span> Nebensaison	70€ ↓	-	455€	-	-
<span style="color: blue;">■</span> Übergangssaison	70€ ↓	-	455€	-	-
<span style="color: red;">■</span> Hauptsaison	70€ ↓	-	455€	-	-

↓ Staffeltarif

Buchen





separate Küche



Küche



Ausblick Veranda



Ausblick



einfache Doppelbetten



einfache Doppelbetten

### Buchungskonditionen

#### • Buchung

- Bezahlung bei Buchung :  
15% des Mietbetrags
- Bezahlung des Restbetrags :  
1 Tag vor Aufenthalt

#### • Vermietung

- Inkl. Nebenkosten
- Inkl. Kurtaxe
- Inkl. Endreinigungspauschale
- Zuschlag einberechnen für :
  - Tiere
  - zusätzliche(s) Bett(en)

► Buchen

► Vermieter kontaktieren

Nehmen Sie direkten Kontakt mit den Vermietern auf.

[www.ihacom.at](http://www.ihacom.at)

Anzeige Nr.

32855

>> Buchen <<

### Kontakt

Name	Herr VERMOLLEN Jos 'T BREUGELHOF
Adresse	Heidestraat 19
Stadt	2330 MERKSPLAS
Land	Belgien
Telefon	+32 (0) 14634107 (Belgien)
Mobil	+32 (0) 49524007 (Belgien)

Gesprochene  
Sprachen



### Akzeptierte Zahlungsarten

- Banküberweisung
- PayPal
- Travellers Cheques
- Bar

Anzeige Nr. 32855

[www.ihacom.at](http://www.ihacom.at)



>> FERIEWOHNUNGEN

Internet  
Holiday  
Ads



Internet  
Holiday  
Ads



VON PRIVAT AN PRIVAT