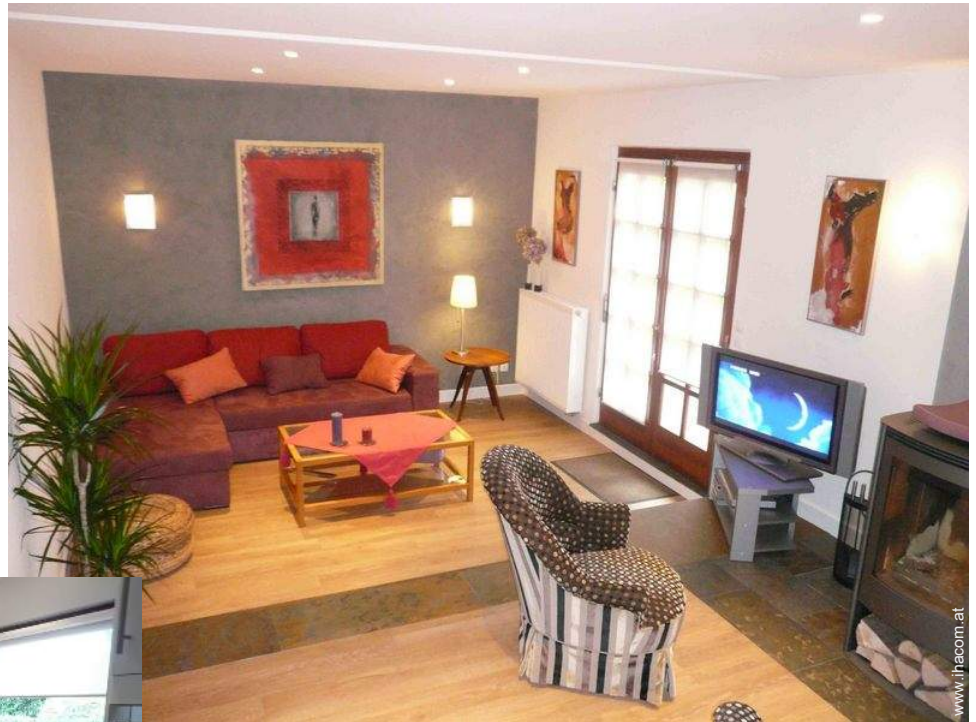


# Ferienwohnung mit Charme Elsass "Pavillon de la Bruche"



**Bungalow mit Charme**, freistehend,  
ebenerdig, eigener Eingang, in/auf:  
Anwesen mit Charme

Rahmen : behaglich, heiter

Gästekapazität : **4 Person(en)**

Schlafzimmer : **2**

Zimmer : **4**



Meublé de Tourisme (4 Sterne)

**Holtzheim - Unterelsass (67) - Elsass**

**Frankreich**

Buchung : +33 (0) 3 88 76 19 84 (Frankreich)

Anzeige Nr. 31977

www.ihacom.at



>> FERIENWOHNUNGEN

Internet  
Holiday  
Ads



Internet  
Holiday  
Ads



VON PRIVAT AN PRIVAT

Ferienwohnung mit Charme



Bungalow mit Charme, freistehend, ebenerdig, eigener Eingang, in/auf: Anwesen mit Charme

- Ideal für alle Altersgruppen, Familien
- Ausblick : ohne Visavis, Landschaft, Garten/Park, Fluss, Dorf
- Rahmen : behaglich, heiter
- Ausrichtung : Süd-Osten

Extras

- Parkplatz :  
 Unüberdachter Parkplatz : 2 in Wohnanlage, 2 reservierte(r)
- Vorzüge :  
 Skiraum
- Baby-Ausstattung :  
 Babystuhl

Besondere Vorzüge :  
 Pferdestall/-ställe



Umgebung & Lokalisierung



Freizeitaktivitäten

- Aktivitäten weniger als 20 km /12 Meilen entfernt :

Eislaufen, Baden, Tretboot, Kanu/Kajak, Golf, Tennis, Squash, Reitschule, Ponyclub, Spazierweg, Wandern, Mountainbike (Strecke), Fallschirmspringen, Fliegen (Club), Segelfliegen (Club), Bootsausflug, Pferdeausritt, Inlineskaten/Rollschuhfahren (Parcours), ATV/Quad, Gokart, Bowling, Baseball, Basketball, Volleyball, Fischen, Angeln

- Betreute Aktivitäten :

Tennisschule, Reitschule

- Attraktionen und Entspannung :

Bar/Pub, Nachtclub, Restaurant, Kino, Park und Garten, Vergnügungspark, Zoo/Tierpark, Ausstellungszentrum, Kunstgalerie, historische Sehenswürdigkeit, Museum, Theater, Freiluftbühne, Oper, Festival, Antiquitäten & Trödel, Kunsthandwerk, Weinkeller und Weindegustation, Pferderennbahn, Thermalbad, Sauna, Türkisches Bad, Wellnessfarm, Beautycenter, Fitnesscenter

Umgebung

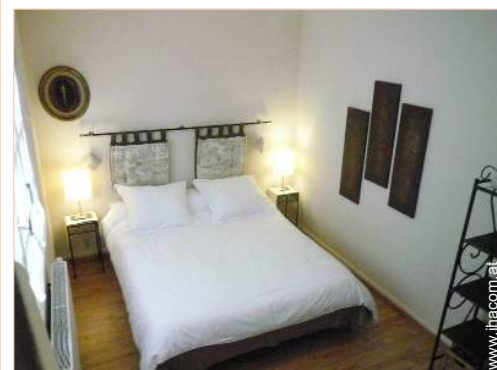
- Örtlichkeit :

- Skipisten 50km
- Skilifte 50km
- Eislaufbahn 15km
- Öffentliches Schwimmbad 5km
- Öffentlicher Tennisplatz 2km
- 18-Loch-Golfplatz 10km
- Fluss <50m
- Baggersee 10km
- Wald 25km
- Bergmassiv 40km

- Annehmlichkeiten :

- Dorfzentrum 1km
- Stadtzentrum 15km
- Bushaltestelle 200m
- Straßenbahn 5km
- Fahrrad-/Mountainbikeverleih 15km
- Roller-/Motorradvermietung 15km
- Autovermietung 4km
- Bootsvermietung 15km
- Skiverleih 10km
- Bäckerei 500m
- Feinkosthändler 1km
- Ortliche Geschäfte 500m
- Supermarkt 300m
- Luxus-/Markenboutiquen 15km
- Friseursalon 300m
- Internetcafé 15km
- Post 500m
- Bank 100m
- Geldautomat 100m
- Apotheke 1km
- Arzt 1km

- Krankenschwester 1km
- Krankenhaus 7,5km





### Interieur

- **Maximalbelegung :**

4 Person(en) - 4 Erwachsene(r)

- **Wohnfläche :**

100m<sup>2</sup>

- **Raumaufteilung :**

4 Zimmer, 2 Schlafzimmer, 1 Badezimmer, 1 WC, Wohnzimmer 22m<sup>2</sup>, Salon 13m<sup>2</sup>, separate Küche, Esszimmer, Essbereich, Kaminecke, Fernsehzimmer

- **Schlafplätze :**

2 Doppelbett(en), 2 Sofabett(en) 2 Personen, 1 Babybett(en), 1 zusätzliche Schlafmöglichkeit(en)

- **Komfort :**

TV, Hi-Fi-Anlage, DVD-Player, Gesellschaftsspiele, Bibliothek, Filmkollektion, Antennenanschluss, Telefon, Kabel/Satellit, Internetzugang, Hochgeschwindigkeitsinternet, Wi-Fi (drahtloser Internetzugang), Kleiderschrank, Schrank, Garderobe, Schließfach, Föhn, Zentralheizung, Holzofen, Glaswand, Vorhänge, Doppelverglasung, Gegensprechanlage, Alarmanlage, Feueralarm, ferngesteuertes Eingangstor

- **Haushaltsausstattung :**

Geschirr/Besteck, Küchenutensilien, Kaffeebereiter, elektrische Kaffeemaschine, Espressomaschine, Toaster, Zitruspresse, Küchenmaschine, Herdplatten, Ofen, Mikrowelle, Abzugshaube, Kühlschrank, Gefrierschrank, Geschirrspüler, Waschmaschine, Wäschetrockner, Staubsauger, Bügeleisen, Bügelbrett

### Exterieur

- **Grundstücksfläche :**

400m<sup>2</sup>

- **Außenanlage :**

Terrasse 20m<sup>2</sup>

- **Äußerer Rahmen :**

Privater Hof, eingezäuntes Grundstück, Garten, Landschaftsgarten, Rasen, bewaldeter Park, Wald, Fluss

- **Außenausstattung :**

Freiluftsalon, Grill, Gartentisch(e), 6 Gartenstuhl/-stühle, Servierwagen, Sonnenschirm, Gartensalon, 2 Chaiselongue(s), 4 Liegestuhl/-stühle, Außendusche



### Service

- **Wäsche :**

Bettlaken, Handtücher, Haushaltswäsche, Bettdecke(n), Steppdecke(n), Kissen

- **Haus :**

Zimmerservice gegen Aufpreis, Endreinigung gegen Aufpreis, Parkplatz, Flughafen-/Bahnhofstransfer gegen Aufpreis

- **Personal :**

Wäscheservice gegen Aufpreis, Babysitting gegen Aufpreis

### Praktische Infos

- **Praktische Infos**

Kinderfreundlich  
Tiere nur bedingt erlaubt (Vermieter fragen)  
Vor Ort anwesend : Haustiere, Pferde, Nutztiere  
Mobilfunknetz  
Wasser : heiß/kalt  
Stromspannung : 220-240V / 50Hz  
Stromversorgung : Netz



Fotoalbum - 1



Fotoalbum - 2



Anwesen



Anwesen

### Lokalisierung & Anfahrt



GPS-Koordinaten in Graden, Minuten, Sekunden:  
Breitengrad 48°33'25.812"N - Längengrad 7°38'45.42"O  
(Stadt)

#### Adresse

→ 29 rue de Wolfisheim  
67810 Holtzheim

#### • Autobahn (Ausfahrt) Aéroport Strasbourg-Holtzheim

→ Holtzheim, Unterelsass, Elsass, Frankreich  
→ Entfernung : 2km  
→ Dauer : 5'




#### • Flughafen Strasbourg Entzheim

→ Straßburg, Unterelsass, Elsass, Frankreich  
→ Entfernung : 4km  
→ Dauer : 10'

#### • Bahnhof Strasbourg Ville

→ Straßburg, Unterelsass, Elsass, Frankreich  
→ Entfernung : 12km  
→ Dauer : 15'

### Kontakt

|                         |   |
|-------------------------|---|
| Name                    | Frau MAÎTRE-SCHROLL Nathalie  |
| Adresse                 | 31 rue de Wolfisheim  |
| Stadt                   | 67810 HOLTZHEIM   |
| Land                    | Frankreich  |
| Telefon                 | +33 (0) 3 88 76 19 84 (Frankreich) Von<br>08:00 AM bis 09:00 PM (GMT/UTC<br>+01:00)   |
| Mobil                   | +33 (0) 6 67 20 56 88 (Frankreich)  |
| Gesprochene<br>Sprachen |    |



Ferienwohnung mit Charme  
Elsass - Frankreich  
"Pavillon de la Bruche"

7  
Buchen

Verfügbarkeitskalender - ab : Mai 2012

| Mai  | Di | Mi | Do | Fr | Sa | So | Mo | Di | Mi | Do | Fr | Sa | So | Mo | Di | Mi | Do | Fr | Sa | So | Mo | Di | Mi | Do | Fr | Sa | So | Mo | Di | Mi | Do |
|------|----|----|----|----|----|----|----|----|----|----|----|----|----|----|----|----|----|----|----|----|----|----|----|----|----|----|----|----|----|----|----|
| 2012 | 1  | 2  | 3  | 4  | 5  | 6  | 7  | 8  | 9  | 10 | 11 | 12 | 13 | 14 | 15 | 16 | 17 | 18 | 19 | 20 | 21 | 22 | 23 | 24 | 25 | 26 | 27 | 28 | 29 | 30 | 31 |
|      |    |    |    |    |    |    |    |    |    |    |    |    |    |    |    |    |    |    |    |    |    |    |    |    |    |    |    |    |    |    |    |

| Jun  | Fr | Sa | So | Mo | Di | Mi | Do | Fr | Sa | So | Mo | Di | Mi | Do | Fr | Sa | So | Mo | Di | Mi | Do | Fr | Sa |    |    |    |    |    |    |    |
|------|----|----|----|----|----|----|----|----|----|----|----|----|----|----|----|----|----|----|----|----|----|----|----|----|----|----|----|----|----|----|
| 2012 | 1  | 2  | 3  | 4  | 5  | 6  | 7  | 8  | 9  | 10 | 11 | 12 | 13 | 14 | 15 | 16 | 17 | 18 | 19 | 20 | 21 | 22 | 23 | 24 | 25 | 26 | 27 | 28 | 29 | 30 |
|      | -  | -  | -  | -  | -  | -  | -  | -  | -  | -  | -  | -  | -  | -  | -  | -  | -  | -  | -  | -  | -  | -  | -  | -  | -  | -  | -  | -  | -  |    |

| Jul  | So | Mo | Di | Mi | Do | Fr | Sa | So | Mo | Di | Mi | Do | Fr | Sa | So | Mo | Di | Mi | Do | Fr | Sa | So | Mo | Di |    |    |    |    |    |    |    |
|------|----|----|----|----|----|----|----|----|----|----|----|----|----|----|----|----|----|----|----|----|----|----|----|----|----|----|----|----|----|----|----|
| 2012 | 1  | 2  | 3  | 4  | 5  | 6  | 7  | 8  | 9  | 10 | 11 | 12 | 13 | 14 | 15 | 16 | 17 | 18 | 19 | 20 | 21 | 22 | 23 | 24 | 25 | 26 | 27 | 28 | 29 | 30 | 31 |
|      | -  | -  | -  | -  | -  | -  | -  | -  | -  | -  | -  | -  | -  | -  | -  | -  | -  | -  | -  | -  | -  | -  | -  | -  | -  | -  | -  | -  | -  |    |    |

Monat : Vor >>

Miettarife - Bungalow mit Charme - 4 Person(en)

| Tarife  | Nacht         | Wochenende | Woche | 2 Wochen | Monat |
|---|---------------|------------|-------|----------|-------|
|  Nebensaison     | 100€ ↓<br>> 4 | 400€       | 550€  | 1000€    | 1900€ |
|  Übergangssaison | 120€          | 480€       | 600€  | 1100€    | 2000€ |
|  Hauptsaison     | 140€ ↓<br>> 4 | 560€       | 700€  | 1300€    | 2200€ |

↓ Staffeltarif > Minimum Nacht

Buchen





### Buchungskonditionen

• **Buchung**

- Bezahlung bei Buchung : 200€
- Bezahlung des Restbetrags : bei Schlüsselübergabe
- Kaution verlangt : 300€

• **Vermietung**

- Endreinigungspauschale extra

### Akzeptierte Zahlungsarten

- Internationale Zahlungsanweisung
- Banküberweisung
- Scheck
- Bankscheck
- Bar

► Buchen

► Vermieter kontaktieren

Nehmen Sie direkten Kontakt mit den Vermietern auf.

**www.ihacom.at**  
**Anzeige Nr.**  
**31977**  
**>> Buchen <<**

### Kontakt

|         |  |
|---------|--|
| Name    | Frau MAÎTRE-SCHROLL<br>Nathalie  |
| Adresse | 31 rue de Wolfisheim   |
| Stadt   | 67810 HOLTZHEIM  |
| Land    | Frankreich   |
| Telefon | +33 (0) 3 88 76 19 84<br>(Frankreich) Von 08:00 AM<br>bis 09:00 PM (GMT/UTC<br>+01:00) |
| Mobil   | +33 (0) 6 67 20 56 88<br>(Frankreich)  |

Gesprochene  
Sprachen

