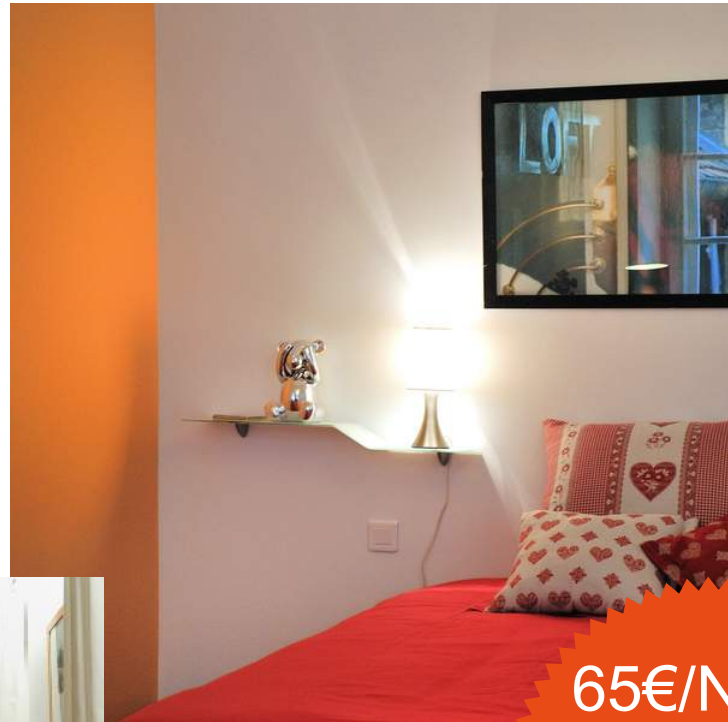
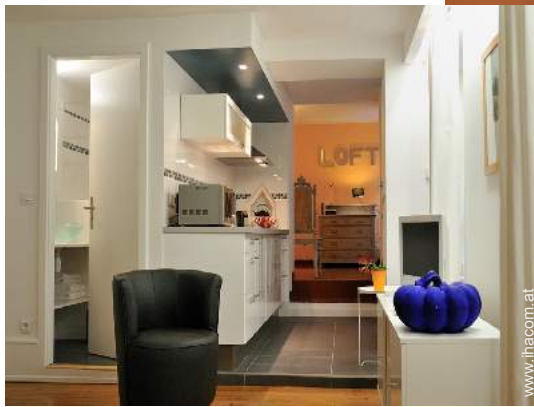


Ferienwohnung Elsass "Closerie de la Collégiale St Martin"



65€/Nacht

Last-Minute-Angebot

von 31/05/12
bis 04/06/12
2 Person(en)

Loft 1. Stock, gemeinsamer Eingang,
in/auf: exklusives Fachwerkhaus 3
Stockwerke

Rahmen : charakteristisch,
historisch

Gästekapazität : 2 Person(en)

Schlafzimmer : 1

Zimmer : 2

Colmar - Oberelsass (68) - Elsass

Frankreich

Buchung : +33 (0) 3 89 41 65 79 (Frankreich)

Anzeige Nr. 71293

www.ihacom.at



>> FERIENWOHNUNGEN

Internet
Holiday
Ads

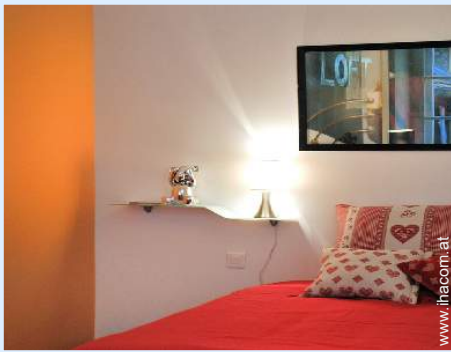


Internet
Holiday
Ads



VON PRIVAT AN PRIVAT

Ferienwohnung



Loft 1. Stock, gemeinsamer Eingang, in/auf:
exklusives Fachwerkhaus 3 Stockwerke

- **Ideal für Paare, Paare mit Baby**
- **Ausblick :** Stadt, Dächerlandschaft, Denkmal, Fußgängerzone
- **Rahmen :** charakteristisch, historisch
- **Ausrichtung :** Westen

Extras

- **Baby-Ausstattung :**
Babystuhl, Babywanne, Babytopf, Laufstall



Fernsehzimmer

Umgebung & Lokalisierung



Stadt



Festival



Kultur

Freizeitaktivitäten

- **Aktivitäten weniger als 20 km /12 Meilen entfernt :**

Alpinski, Langlauf, Variantenski, Skiwandern, Eislaufen, Baden, Golf, Tennis, Reitschule, Spazierweg, Strandweg/Waldweg, Wandern, Felsenklettern, Mountainbike (Strecke), Paragliding, Bootsausflug, Kutschenfahrt, Pferdeausritt, Rennstrecke, Fischen

- **Betreute Aktivitäten :**

Skischule, Reitschule

- **Attraktionen und Entspannung :**

Bar/Pub, Restaurant, Kino, Park und Garten, Vergnügungspark, Zoo/Tierpark, Ausstellungszentrum, Kunstgalerie, historische Sehenswürdigkeit, Museum, Theater, Oper, Festival, Antiquitäten & Trödel, Kunsthandwerk, Casino, natürliche Bäder, Thermalbad, Sauna, Beautycenter, Biobauernhof

Umgebung

- **Örtlichkeit :**

- Skipisten 25km
- Skilifte 25km
- Eislaufbahn 2,5km
- Beheiztes Schwimmbad 1,5km
- Öffentliches Schwimmbad 1,5km
- Öffentlicher Tennisplatz
- 18-Loch-Golfplatz 15km
- Flugplatz 5km
- Wassersport-Center 3km
- Fluss 2,5km
- Baggersee 3km
- See 15km
- Wald 2km
- Bergmassiv 10km
- Yachthafen 3km

- **Annehmlichkeiten :**

- Stadtzentrum <50m
- Bushaltestelle 200m
- Skibus 100m
- Fahrrad-/Mountainbikeverleih 200m
- Autovermietung 300m
- Skiverleih
- Bäckerei <50m
- Feinkosthändler 300m
- Ortliche Geschäfte 50m
- Supermarkt 200m
- Luxus-/Markenboutiquen 50m
- Friseursalon 100m
- Internetcafé 200m
- Post 300m
- Bank 50m
- Geldautomat 50m
- Apotheke <50m
- Arzt 100m
- Krankenhaus 1,5km



Fernsehzimmer



Raumaufteilung



Esszimmer

Interieur

- **Maximalbelegung :**
2 Person(en) - 2 Erwachsene(r)
- **Wohnfläche :**
45m²
- **Raumaufteilung :**
2 Zimmer, 1 Schlafzimmer, 1 Waschaum/-räume, Wohnzimmer 22m², amerikanische Küche, Essbereich, Fernsehzimmer, Waschküche
- **Schlafplätze :**
1 Kingsize-Bett(en), 1 Babybett(en), 1 zusätzliche Schlafmöglichkeit(en)
- **Komfort :**
TV, DVD-Player, Bibliothek, Antennenanschluss, Kabel/Satellit, Hochgeschwindigkeitsinternet, Wi-Fi (drahtloser Internetzugang), Schrank, Garderobe, Föhn, beheizter Handtuchtrockner, Tischventilator, Zentralheizung, Vorhänge, Rollos, Doppelverglasung, Gegensprechanlage, Feueralarm
- **Haushaltsausstattung :**
Geschirr/Besteck, Küchenutensilien, Kaffeebereiter, elektrischer Wasserkocher, Toaster, Herdplatten, Miniofen, Mikrowelle, Abzugshaube, Kühlschrank, Waschmaschine, Staubsauger, Bügeleisen, Bügelbrett

Exterieur

- **Außenanlage :**
Dachterrasse 80m², Pergola 30m²
- **Außenausstattung :**
Grill, Gartentisch(e), 10 Gartenstuhl/-stühle, 3 Liegestuhl/-stühle



amerikanische Küche

Service

- **Wäsche :**
Bettlaken (1 mal pro Woche), Handtücher (1 mal pro Woche), Haushaltswäsche (1 mal pro Woche), Steppdecke(n), Kissen
- **Haus :**
Zimmerservice gegen Aufpreis (1 mal pro Woche +30€), Endreinigung

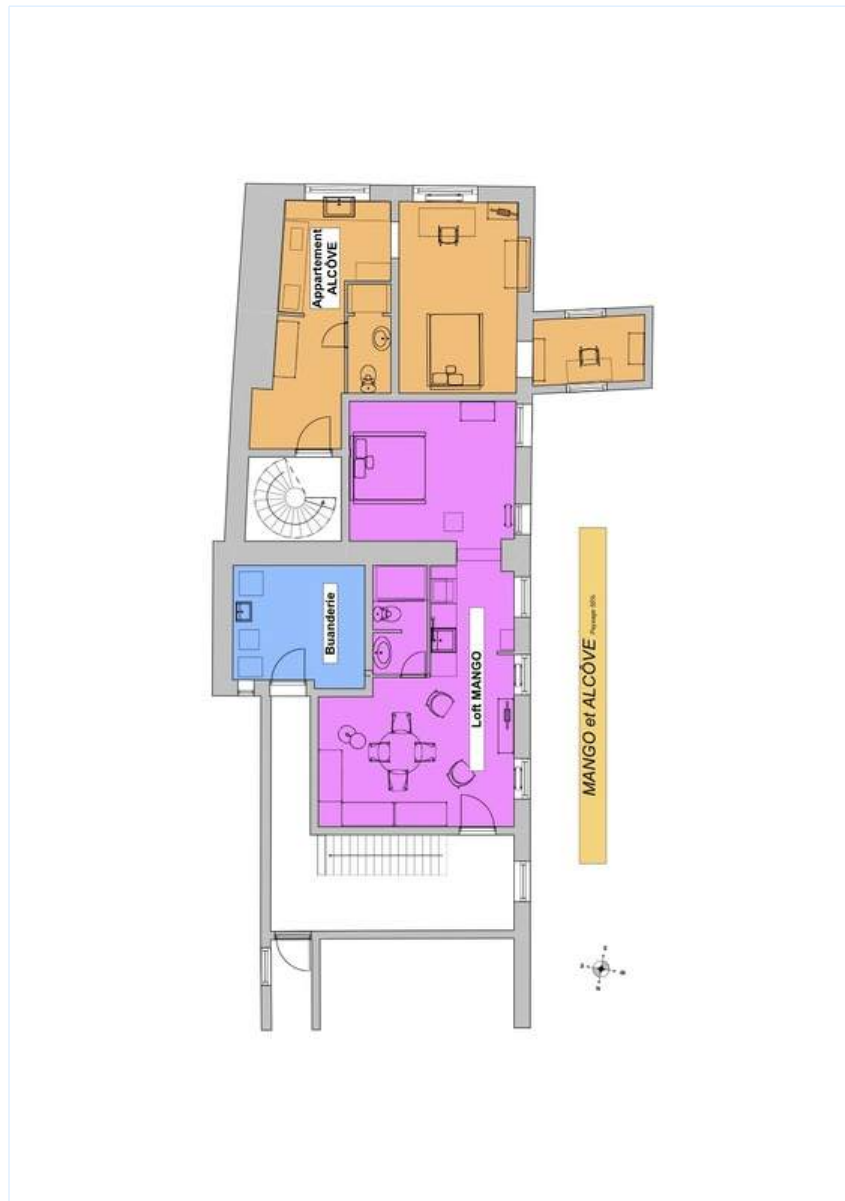
Praktische Infos

- **Praktische Infos**
Kinderfreundlich
Tiere nur bedingt erlaubt (Vermieter fragen)
Nichtraucher-Ferienwohnung, Mobilfunknetz
Wasser : heiß/kalt
Stromspannung : 220-240V / 50Hz
Stromversorgung : Netz



amerikanische Küche

Grundrissplan



www.ihacom.at



Fotoalbum - 1



Raumaufteilung



Fernsehzimmer



Fernsehzimmer



Esszimmer



amerikanische Küche

Fotoalbum - 2



amerikanische Küche

Schlafzimmer

Schlafzimmer



Inneneinrichtung

Ausblick Schlafzimmer

Waschraum/-räume



Waschraum/-räume

Dachterasse

Dachterasse

Fotoalbum - 3



Ausblick Dachterrasse

Haus

Haus



Fassade

Blick auf Fußgängerzone

Haus

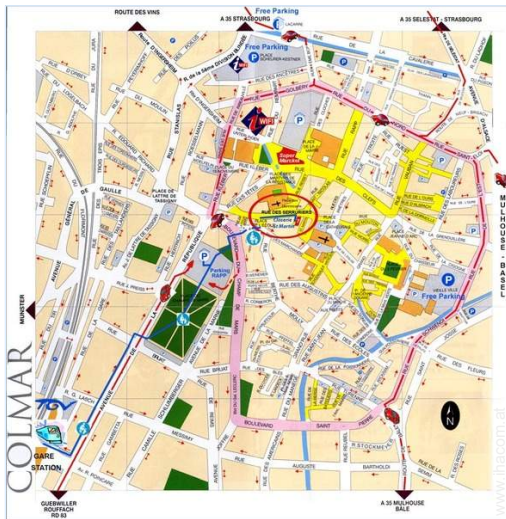


Ausblick Haus

Winter

Wohngebäude

Anfahrtsskizze



Lokalisierung & Anfahrt



GPS-Koordinaten in Graden, Minuten, Sekunden: Breitengrad 48°4'40.3"N - Längengrad 7°21'24.8"O (Unterkunft)

Adresse

→ 7 rue des Serruriers
68000 Colmar

• Autobahn (Ausfahrt) A35

→ Colmar, Oberelsass, Elsass, Frankreich
→ Entfernung : 1km
→ Dauer : 5'

• Bahnhof Colmar

→ Colmar, Oberelsass, Elsass, Frankreich
→ Entfernung : 800m
→ Dauer : 10'

• Flughafen Basel/Mülhausen/Freiburg

→ Mülhausen, Oberelsass, Elsass, Frankreich
→ Entfernung : 60km
→ Dauer : 40'

- Straßburg : Entfernung : 75km
- Basel : Entfernung : 65km

Kontakt

Name	Frau DEUTSCHMANN Jeannine
Adresse	1 rue George Sand
Stadt	68000 COLMAR
Land	Frankreich
Telefon	+33 (0) 3 89 41 65 79 (Frankreich)
Mobil	+33 (0) 6 30 70 79 15 (Frankreich)
Mobil 2	+33 (0) 6 68 71 89 28 (Frankreich)
Gesprochene Sprachen	



Verfügbarkeitskalender - ab : Mai 2012

Mai	Di	Mi	Do	Fr	Sa	So	Mo	Di	Mi	Do	Fr	Sa	So	Mo	Di	Mi	Do	Fr	Sa	So	Mo	Di	Mi	Do	Fr	Sa	So	Mo	Di	Mi	Do
2012	1	2	3	4	5	6	7	8	9	10	11	12	13	14	15	16	17	18	19	20	21	22	23	24	25	26	27	28	29	30	31

Jun	Fr	Sa	So	Mo	Di	Mi	Do	Fr	Sa	So	Mo	Di	Mi	Do	Fr	Sa	So	Mo	Di	Mi	Do	Fr	Sa							
2012	1	2	3	4	5	6	7	8	9	10	11	12	13	14	15	16	17	18	19	20	21	22	23	24	25	26	27	28	29	30
	-	-	-	-	-	-	-	-	-	-	-	-	-	-	-	-	-	-	-	-	-	-	-	-	-	-	-	-	-	-

Jul	So	Mo	Di	Mi	Do	Fr	Sa	So	Mo	Di	Mi	Do	Fr	Sa	So	Mo	Di	Mi	Do	Fr	Sa	So	Mo	Di							
2012	1	2	3	4	5	6	7	8	9	10	11	12	13	14	15	16	17	18	19	20	21	22	23	24	25	26	27	28	29	30	31
	-	-	-	-	-	-	-	-	-	-	-	-	-	-	-	-	-	-	-	-	-	-	-	-	-	-	-	-	-	-	

Gebucht
 Übergangssaison
 Hauptsaison

Monat : Vor >>



Last-Minute-Angebot : 65€ / Nacht von 12/05/31 bis 12/06/04 - 2 Person(en)

Miettarife - Loft - 2 Person(en)

Tarife	Nacht	Wochenende	Woche	2 Wochen	Monat
■ Nebensaison	70€ > 3	-	350€ (Samstag)	-	-
■ Übergangssaison	75€ > 3	-	420€ (Samstag)	-	-
■ Hauptsaison	80€ > 3	-	450€ (Samstag)	-	-
■ Feiertagsangebot	90€ > 3	-	560€ (Samstag)	-	-

(Anreisetag) > Minimum Nacht

[Buch](#)





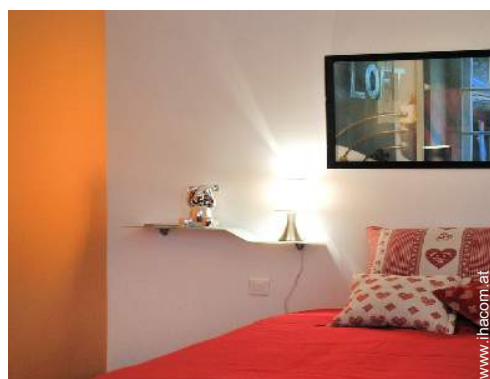
Fernsehzimmer



Esszimmer



amerikanische Küche



Raumaufteilung



Fernsehzimmer



Buchungskonditionen

• Buchung

→ Bezahlung bei Buchung :
30% des Mietbetrags
→ Bezahlung des Restbetrags :
bei Schlüsselübergabe

• Vermietung

→ Inkl. Nebenkosten
→ Inkl. Kurtaxe

► Buchen

► Vermieter kontaktieren

Akzeptierte Zahlungsarten

• Banküberweisung • Scheck • Bar

Nehmen Sie direkten Kontakt mit den Vermietern auf.

www.ihacom.at
Anzeige Nr.
71293
>> Buchen <<

Kontakt

Name	Frau DEUTSCHMANN Jeannine
Adresse	1 rue George Sand
Stadt	68000 COLMAR
Land	Frankreich
Telefon	+33 (0) 3 89 41 65 79 (Frankreich)
Mobil	+33 (0) 6 30 70 79 15 (Frankreich)
Mobil 2	+33 (0) 6 68 71 89 28 (Frankreich)

Gesprochene
Sprachen

