

# Ferienhaus Elsass "AUX TANNEURS DE COLMAR"



## Ferienhaus - exklusives Apartment

1. Stock, gemeinsamer Eingang, in/  
auf: Residenz mit Charme 1 Stockwerk

Rahmen : luxuriös, still

Gästekapazität : 8 Person(en)

Schlafzimmer : 3

Zimmer : 4



Gîtes de France (4 Ähren)



Themenurlaube  
Weinkellerbesichtigung  
Festival  
Natur entdecken  
Kutschenfahrt  
Radtour  
Golf

Colmar - Oberelsass (68) - Elsass

Frankreich

Buchung : +33 (0) 389411783 (Frankreich)

Anzeige Nr. 72308

www.ihacom.at



>> FERIENWOHNUNGEN

Internet  
Holiday  
Ads



Internet  
Holiday  
Ads



VON PRIVAT AN PRIVAT

## Ferienhaus

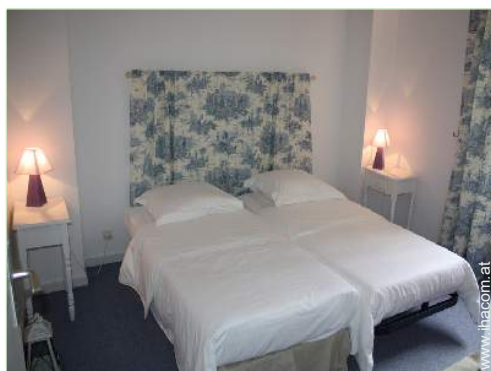


Ferienhaus - exklusives Apartment 1. Stock, gemeinsamer Eingang, in/auf: Residenz mit Charme 1 Stockwerk

- Ideal für alle Altersgruppen, große Familien
- Ausblick : Panorama, Stadt, Platz, Fußgängerzone
- Rahmen : luxuriös, still
- Ausrichtung : Süden

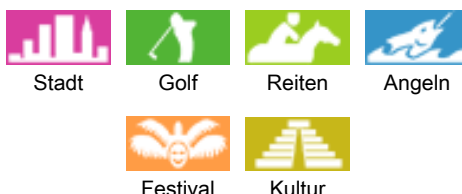
## Extras

- Vorzüge : Skiraum
- Baby-Ausstattung : Babystuhl, Laufstall



Schlafzimmer

## Umgebung & Lokalisierung



### Freizeitaktivitäten

- Aktivitäten weniger als 20 km /12 Meilen entfernt :

Alpinski, Baden, Schnorcheln, Wasserski, Jetski, Windsurfen, Segeln, Golf, Tennis, Squash, Reitschule, Ponyclub, Mountainbike (Strecke), Parascending, Bootsausflug, Pferdeausritt, Inlineskaten/Rollschuhfahren (Parcours), Skateboard (Halfpipe/Ramp), Gokart, Rennstrecke, Bowling, Baseball, Basketball, Volleyball, Paintball, Jagen, Acrobranch, Fischen, Angeln, Bouleplatz

### Umgebung

- Örtlichkeit :
  - Skipisten 20km
  - Skilifte 20km
  - Eislaufbahn 2km
  - Beheiztes Schwimmbad 2km
  - Öffentliches Schwimmbad 2km
  - Öffentlicher Tennisplatz 3km
  - 9-Loch-Golfplatz 7,5km
  - 18-Loch-Golfplatz 7,5km
  - Flugplatz 2km
  - Wassersport-Center 15km
  - Fluss 2km
  - Baggersee 2km
  - Wald 1km
  - Bergmassiv 15km
  - Yachthafen 3km
- Annehmlichkeiten :
  - Stadtzentrum <50m
  - Bushaltestelle 300m
  - Autovermietung 2,5km
  - Bäckerei <50m
  - Feinkosthändler <50m
  - Ortliche Geschäfte <50m
  - Supermarkt <50m
  - Luxus-/Markenboutiquen <50m
  - Friseursalon <50m
  - Internetcafé <50m
  - Post 200m
  - Bank <50m
  - Geldautomat <50m
  - Apotheke <50m
  - Arzt <50m
  - Krankenhaus 1,5km



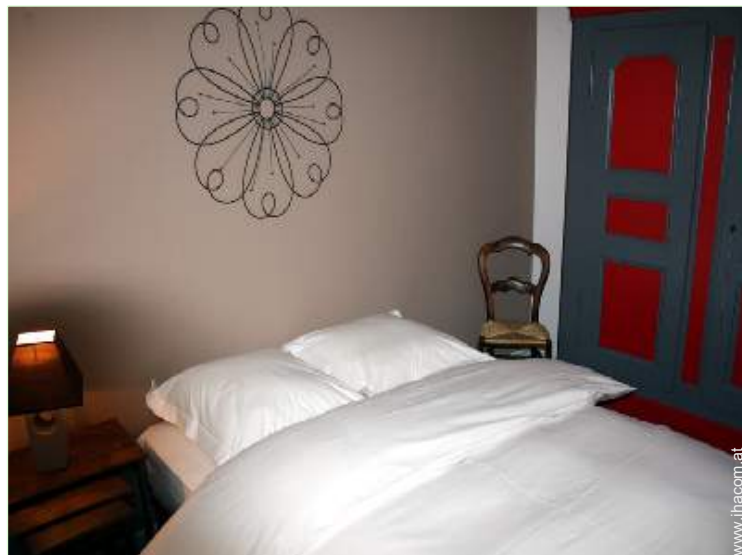
Küche



Salon



Schlafzimmer



Schlafzimmer

### Interieur

- **Maximalbelegung :**  
8 Person(en) - 6 Erwachsene(r), 2 Kind(er)
- **Wohnfläche :**  
100m<sup>2</sup>
- **Raumaufteilung :**  
4 Zimmer, 3 Schlafzimmer, 1 Badezimmer, 1 WC, Salon 30m<sup>2</sup>, separate Küche, Essbereich, Fernsehzimmer, Bar
- **Schlafplätze :**  
2 Doppelbett(en), 2 Einzelbett(en), 2 zusätzliche Schlafmöglichkeit(en)
- **Komfort :**  
TV, Hi-Fi-Anlage, DVD-Player, Kleiderschrank, Schrank, Garderobe, Föhn, Zentralheizung, Vorhänge, Rollos, Gegensprechanlage
- **Haushaltsausstattung :**  
Geschirr/Besteck, Küchenutensilien, elektrische Kaffeemaschine, elektrischer Wasserkocher, Toaster, Zitruspresse, Fondue-Gerät, Herdplatten, Ofen, Mikrowelle, Abzugshaube, Kühlschrank, Gefrierschrank, Eiswürfelbereiter, Geschirrspüler, Waschmaschine, Staubsauger, Bügeleisen, Bügelbrett

### Service

- **Wäsche :**  
Bettlaken, Handtücher gegen Aufpreis (1 mal pro Woche +6€), Haushaltswäsche, Steppdecke(n), Kissen
- **Haus :**  
Zimmerservice gegen Aufpreis (1 mal pro Woche +60€), Flughafen-/Bahnhofstransfer gegen Aufpreis (+30€)
- **Restauration :**  
Frühstück gegen Aufpreis (+7€), Picknickkorb gegen Aufpreis (+12€)

### Praktische Infos

- **Praktische Infos**  
Kinderfreundlich  
Tiere nur bedingt erlaubt (Vermieter fragen)  
Mobilfunknetz  
Wasser : heiß/kalt

Fotoalbum - 1



Salon



Küche

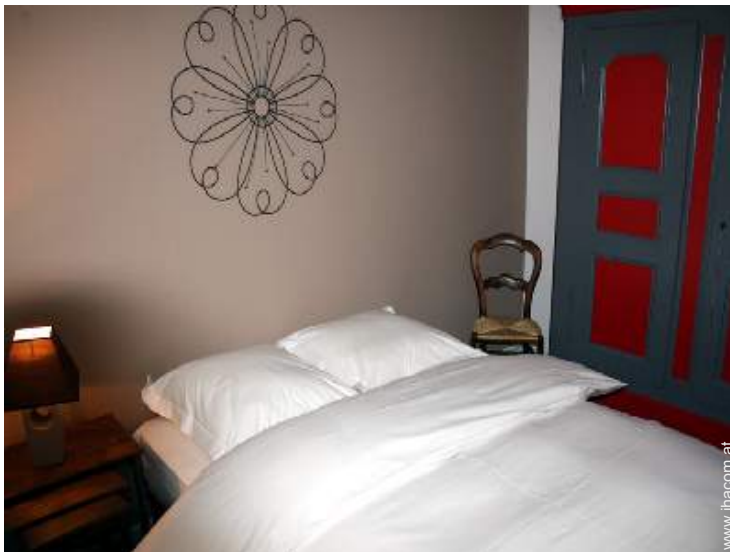
Fotoalbum - 2



Schlafzimmer



Schlafzimmer



Schlafzimmer



Panorama

Themenurlaube

Weinkellerbesichtigung

Teilnehmer : 2 min. - 8 max.  
Niveau : Anfänger, Fortgeschrittene, Mit Begleitung

Ab 690€ für 6 Person(en)

Ganzjährig, Nur Wochenende, Auf Anfrage (wg. Organisation)

Von Mär 03 → Bis Dez 31

Festival

Dauer (ungefähr) : 6 Tage  
Teilnehmer : 2 min. - 8 max.  
Ab 660€ für 6 Person(en)

Natur entdecken

Teilnehmer : 2 min. - 8 max.  
Niveau : Anfänger, Fortgeschrittene, Mit Begleitung

Ab 650€ für 6 Person(en)

Ganzjährig, Nur Wochenende, Auf Anfrage (wg. Organisation)

Kutschenfahrt

Teilnehmer : 2 min. - 6 max.  
Ab 650€ für 6 Person(en)

Ganzjährig

Von Jan 01 → Bis Dez 31

Radtour

Ab 650€ für 6 Person(en)

Ganzjährig, Nur Wochenende, Auf Anfrage (wg. Organisation)

Von Mär 01 → Bis Sep 30

Golf

Teilnehmer : 2 min. - 8 max.  
Niveau : Anfänger, Fortgeschrittene

Ab 650€ für 6 Person(en)

Ganzjährig, Nur Wochenende, Auf Anfrage (wg. Organisation)

Von Jan 01 → Bis Dez 31

### Lokalisierung & Anfahrt




GPS-Koordinaten in Graden, Minuten, Sekunden:  
Breitengrad 48°4'55.452"N - Längengrad 7°21'41.472"O  
(Stadt)

**Adresse**

→ 3 petite rue des tanneurs  
68000 Colmar

- Mülhausen : Entfernung : 37km
- Straßburg : Entfernung : 65km

### Kontakt

Name	Frau GSTALTER Anne
Adresse	17 QUAI POISSONNERIE
Stadt	68000 COLMAR
Land	Frankreich
Telefon	+33 (0) 389411783 (Frankreich) Von 08:00 AM bis 10:00 PM
Mobil	+33 (0) 617141193 (Frankreich)
Gesprochene Sprachen	



Ferienhaus  
Elsass - Frankreich  
**"AUX TANNEURS DE COLMAR"**

8  
[Buchen](#)

Verfügbarkeitskalender - ab : Mai 2012

Mai	Di	Mi	Do	Fr	Sa	So	Mo	Di	Mi	Do	Fr	Sa	So	Mo	Di	Mi	Do	Fr	Sa	So	Mo	Di	Mi	Do	Fr	Sa	So	Mo	Di	Mi	Do
2012	1	2	3	4	5	6	7	8	9	10	11	12	13	14	15	16	17	18	19	20	21	22	23	24	25	26	27	28	29	30	31
																						-	-	-	-	-	-	-	-	-	-

Jun	Fr	Sa	So	Mo	Di	Mi	Do	Fr	Sa	So	Mo	Di	Mi	Do	Fr	Sa	So	Mo	Di	Mi	Do	Fr	Sa							
2012	1	2	3	4	5	6	7	8	9	10	11	12	13	14	15	16	17	18	19	20	21	22	23	24	25	26	27	28	29	30
	-	-	-	-	-	-	-	-	-	-	-	-	-	-	-	-	-	-	-	-	-	-	-	-	-	-	-	-	-	-

Jul	So	Mo	Di	Mi	Do	Fr	Sa	So	Mo	Di	Mi	Do	Fr	Sa	So	Mo	Di	Mi	Do	Fr	Sa	So	Mo	Di							
2012	1	2	3	4	5	6	7	8	9	10	11	12	13	14	15	16	17	18	19	20	21	22	23	24	25	26	27	28	29	30	31
	-	-	-	-	-	-	-	-	-	-	-	-	-	-	-	-	-	-	-	-	-	-	-	-	-	-	-	-	-	-	

Gebucht

[Monat : Vor >>](#)

Miettarife - Ferienhaus - exklusives Apartment - 8 Person(en)

Tarife	Nacht	Wochenende	Woche	2 Wochen	Monat
<input type="checkbox"/> Nebensaison	-	350€	650€	1000€	2000€
<input type="checkbox"/> Übergangssaison	-	350€	690€	1000€	2000€
<input type="checkbox"/> Hauptsaison	-	450€	790€	1200€	2000€

[Buchen](#)

Anzeige Nr. 72308

www.ihacom.at



Internet  
Holiday  
Ads



Internet  
Holiday  
Ads





Schlafzimmer



Schlafzimmer



Schlafzimmer



Salon



Küche

### Buchungskonditionen

#### • Buchung

→ Bezahlung bei Buchung :  
25% des Mietbetrags

#### • Vermietung

→ Inkl. Nebenkosten  
→ Inkl. Kurtaxe  
→ Zuschlag einberechnen für :  
- Tiere  
- zusätzliche(s) Bett(en)

► [Buchen](#)

► [Vermieter kontaktieren](#)

### Akzeptierte Zahlungsarten

• Visa/Delta/Electron • Internationale  
Zahlungsanweisung • Banküberweisung •  
Scheck • Bar • Ferienscheck

Nehmen Sie direkten Kontakt mit den Vermietern auf.

[www.ihacom.at](http://www.ihacom.at)  
Anzeige Nr.  
72308  
>> [Buchen](#) <<

### Kontakt

Name	Frau GSTALTER Anne
Adresse	17 QUAI POISSONNERIE
Stadt	68000 COLMAR
Land	Frankreich
Telefon	+33 (0) 389411783 (Frankreich) Von 08:00 AM bis 10:00 PM
Mobil	+33 (0) 617141193 (Frankreich)

Gesprochene Sprachen