

# Ferienhaus Val d'Argent "Pré au Miel"



Ferienhaus - ehem. Bauernhof  
mit Charme, freistehend, ebenerdig,  
eigener Eingang, in/auf: Anwesen

Rahmen : romantisch, erholsam

Gästekapazität : 14 Person(en)  
Schlafzimmer : 4  
Zimmer : 9



Gîtes de France (3 Ähren)  
Meublé de Tourisme (4 Sterne)



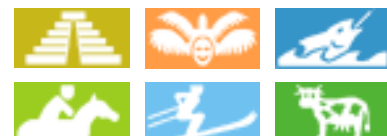
Themenurlaube  
Fauna entdecken

Sainte Croix aux Mines - Oberelsass (68) - Elsass  
Frankreich

Buchung : +33 (0) 3 88 82 76 03 (Frankreich)

Anzeige Nr. 32890

www.ihacom.at



>> FERIEWOHNUNGEN

Internet  
Holiday  
Ads



Internet  
Holiday  
Ads



VON PRIVAT AN PRIVAT

## Ferienhaus



Ferienhaus - ehem. Bauernhof mit Charme, freistehend, ebenerdig, eigener Eingang, in/auf: Anwesen

- Ideal für Familiengruppen, Seminare
- Ausblick : Panorama, ohne Visavis, Gebirge, Wiese, Wald, Nachthimmel
- Rahmen : romantisch, erholsam
- Ausrichtung : Süd-Osten

## Extras

- Parkplatz :  
Unüberdachter Parkplatz : 7 auf Grundstück
- Vorzüge :  
Skiraum, Fitnessgerät(e), Klavier, Kicker, Flipper, 1 Fahrrad/-räder
- Baby-Ausstattung :  
Babystuhl, Wickeltisch, Babywanne



Kaminecke

## Umgebung & Lokalisierung



### Freizeitaktivitäten

- Aktivitäten weniger als 20 km /12 Meilen entfernt :

Alpinski, Langlauf, Skiwandern, Baden, Kanu/Kajak, Golf, Tennis, Reitschule, Ponyclub, Spazierweg, Strandweg/Waldweg, Wandern, Klettern, Mountainbike (Strecke), Drachenfliegen, Kutschenfahrt, Pferdeausritt, Eselreiten, ATV/Quad, Jagen, Acrobranch, Fischen

- Attraktionen und Entspannung :

Nachtclub, Restaurant, Kino, Park und Garten, Naturreservat, historische Sehenswürdigkeit, Museum, Theater, Festival, Antiquitäten & Trödel, Kunsthandwerk, Weinkeller und Weindegustation, Casino, Thermalbad, Sauna, Türkisches Bad, Wellnessfarm, Biobauernhof

### Umgebung

- Örtlichkeit :
  - Skipisten 15km
  - Skilifte 15km
  - Beheiztes Schwimmbad 7,5km
  - Öffentliches Schwimmbad 7,5km
  - 18-Loch-Golfplatz 25km
  - Steilküste 15km
  - Fluss 200m
  - Baggersee 25km
  - Wald <50m
  - Bergmassiv <50m
- Annehmlichkeiten :
  - Dorfzentrum 5km
  - Bushaltestelle 4km
  - Skiverleih 10km
  - Bäckerei 5km
  - Feinkosthändler 5km
  - Ortliche Geschäfte 5km
  - Supermarkt 7,5km
  - Friseursalon 5km
  - Internetcafé 5km
  - Post 5km
  - Bank 7,5km
  - Geldautomat 7,5km
  - Apotheke 7,5km
  - Arzt 4km
  - Krankenschwester 4km
  - Krankenhaus 7,5km



Herbst



Kicker



Esszimmer

### Interieur

- **Maximalbelegung :**

14 Person(en) - 14 Erwachsene(r)

- **Wohnfläche :**

280m<sup>2</sup>

- **Raumaufteilung :**

9 Zimmer, 4 Schlafzimmer, 2 Badezimmer, 2 WC, Wohnzimmer 70m<sup>2</sup>, Salon 28m<sup>2</sup>, separate Küche, Esszimmer, Kaminecke, Fernsehzimmer, Lesezimmer, Spielzimmer, Fitnessraum, Waschküche, Keller

- **Schlafplätze :**

3 Doppelbett(en), 1 Sofabett(en) 2 Personen, 3 Einzelbett(en), 2 Stockbett(en), 1 Ausziehbett(en) 1 Person, 2 Babybett(en)

- **Komfort :**

Kamin, TV, Hi-Fi-Anlage, Videorekorder, DVD-Player, Gesellschaftsspiele, Bibliothek, Antennenanschluss, Telefon, Internetzugang, Kleiderschrank, Schrank, Föhn, elektrische Heizung, Holzofen, Schwedenofen, Dachfenster, Vorhänge, Rollos, Doppelverglasung, Alarmanlage, Feueralarm

- **Haushaltsausstattung :**

Geschirr/Besteck, Küchenutensilien, Kaffeebereiter, elektrische Kaffeemaschine, Espressomaschine, elektrischer Wasserkocher, Toaster, Zitruspresse, Küchenmaschine, Crêpière, Raclette-Grill, Fondue-Gerät, Elektroherd, Ofen, Mikrowelle, Abzugshaube, Kühlschrank, Gefrierschrank, Geschirrspüler, Waschmaschine, Wäschetrockner, Staubsauger, Bügeleisen, Bügelbrett

### Exterieur

- **Grundstücksfläche :**

4 ha

- **Außenanlage :**

Terrasse 20m<sup>2</sup>, Sonnenterrasse

- **Äußerer Rahmen :**

Privater Hof, Garten, Rasen, Weiher, Fluss, Bach, Brunnen/Quelle

- **Außenausstattung :**

Freiluftsalon, Gasgrill, Gartentisch(e), 8 Gartenstuhl/-stühle, Gartensalon, 4 Chaiselongue (s), 8 Liegestuhl/-stühle, 3 Schaukelstuhl/-stühle



Salon

### Service

- **Wäsche :**

Bettlaken gegen Aufpreis (1 mal pro Woche +8€), Handtücher gegen Aufpreis (1 mal pro Woche +2€), Bettdecke(n), Steppdecke(n), Kissen

- **Haus :**

Endreinigung gegen Aufpreis (+100€), Garten-/Poolpflege, Parkplatz

### Praktische Infos

- **Praktische Infos**

Kinderfreundlich

Tiere erlaubt

Vor Ort anwesend : Pferde, Nutztiere, wilde Tiere

Nichtraucher-Ferienwohnung, Mobilfunknetz, eigenes Transportmittel empfehlenswert

Wasser : heiß/kalt

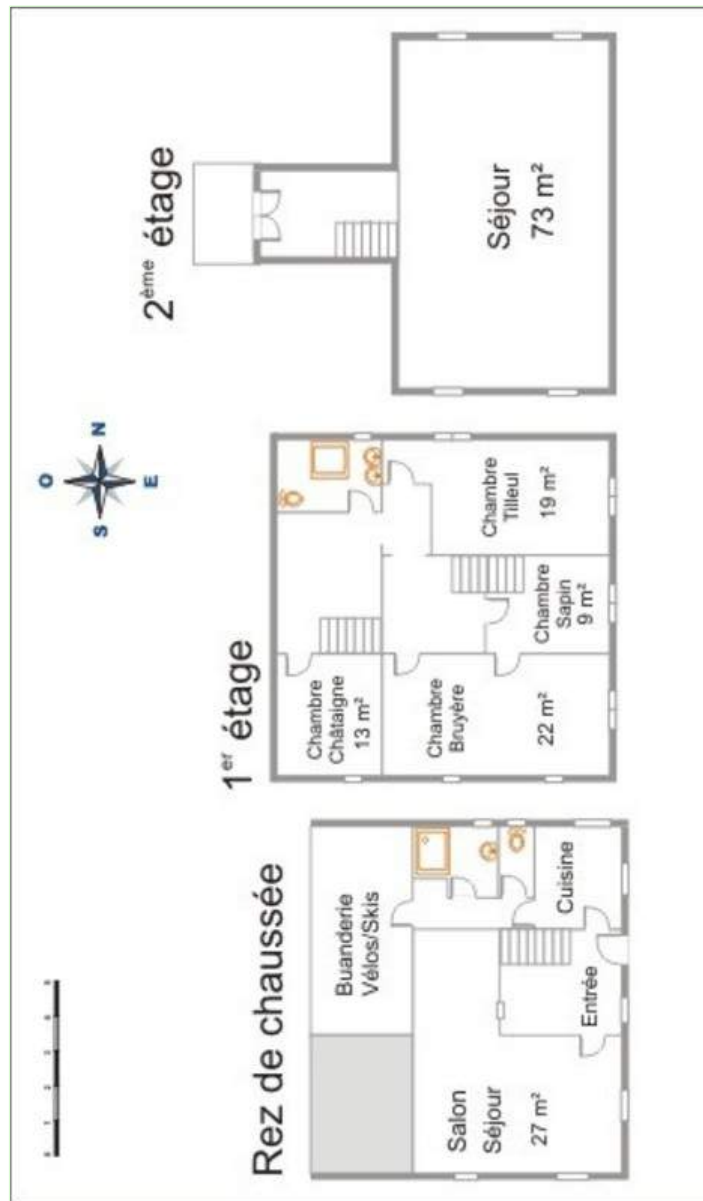
Stromspannung : 220-240V / 50Hz

Stromversorgung : Netz



Salon

Grundrissplan



www.ihacom.at



Fotoalbum - 1



Kicker



Herbst



Kaminecke



Esszimmer



Salon

Fotoalbum - 2



Salon



Schlafzimmer



Schlafzimmer



Inneneinrichtung



Schlafzimmer



Innenkomfort und Ausstattung



Spielzimmer



Spielzimmer



Fitnessgerät(e)

Fotoalbum - 3



Fernsehzimmer



Schwedenofen



Inneneinrichtung



Dekoration



Badezimmer



Kinderzimmer



Kochecke



Dekoration



Dekoration

Themenurlaube

Fauna entdecken



Dauer (ungefähr) : 2 Stunden  
Niveau : Anfänger

Inbegriffen im Übernachtungspreis für 14 Person  
(en)

Nur Wochenende

Von Sep 01 → Bis Sep 30

### Anfahrtsskizze



### Lokalisierung & Anfahrt



GPS-Koordinaten in Graden, Minuten, Sekunden:  
Breitengrad 48°14'20"N - Längengrad 7°14'3"O ([Unterkunft](#))

#### Adresse

→ 31, Le Hury  
68160 Sainte Croix aux Mines

#### • Busbahnhof Mairie

→ Sainte Croix aux Mines, Oberelsass, Elsass, Frankreich  
→ Entfernung : 5km  
→ Dauer : 5'

#### • Bahnhof Sélestat

→ Sélestat, Unterelsass, Elsass, Frankreich  
→ Entfernung : 23km  
→ Dauer : 30'

#### • Autobahn (Ausfahrt) A35

→ Sélestat, Unterelsass, Elsass, Frankreich  
→ Entfernung : 23km  
→ Dauer : 20'

- Ribeauvillé : Entfernung : 12km
- Colmar : Entfernung : 30km
- Sélestat : Entfernung : 23km

### Kontakt

Name	Herr und Frau NUSSLI Marc
Adresse	10, rue Wimpfeling
Stadt	67600 SELESTAT
Land	Frankreich
Telefon	+33 (0) 3 88 82 76 03 (Frankreich)
Mobil	+33 (0) 6 83 57 60 23 (Frankreich)

Gesprochene  
Sprachen



# Ferienhaus Sainte Croix aux Mines - Frankreich "Pré au Miel"

10  
[Buchen](#)

## Verfügbarkeitskalender - ab : Mai 2012

Mai	Di	Mi	Do	Fr	Sa	So	Mo	Di	Mi	Do	Fr	Sa	So	Mo	Di	Mi	Do	Fr	Sa	So	Mo	Di	Mi	Do	Fr	Sa	So	Mo	Di	Mi	Do	
2012	1	2	3	4	5	6	7	8	9	10	11	12	13	14	15	16	17	18	19	20	21	22	23	24	25	26	27	28	29	30	31	

Jun	Fr	Sa	So	Mo	Di	Mi	Do	Fr	Sa	So	Mo	Di	Mi	Do	Fr	Sa	So	Mo	Di	Mi	Do	Fr	Sa								
2012	1	2	3	4	5	6	7	8	9	10	11	12	13	14	15	16	17	18	19	20	21	22	23	24	25	26	27	28	29	30	

Jul	So	Mo	Di	Mi	Do	Fr	Sa	So	Mo	Di	Mi	Do	Fr	Sa	So	Mo	Di	Mi	Do	Fr	Sa	So	Mo	Di							
2012	1	2	3	4	5	6	7	8	9	10	11	12	13	14	15	16	17	18	19	20	21	22	23	24	25	26	27	28	29	30	31

Gebucht
  Übergangssaison

[Monat : Vor >>](#)

## Miettarife - Ferienhaus - ehem. Bauernhof mit Charme - 14 Person(en)

Tarife	Nacht	Wochenende	Woche	2 Wochen	Monat
<input type="checkbox"/> Nebensaison	-	560€	770€ <small>(Samstag)</small>	-	-
<input type="checkbox"/> Übergangssaison	-	560€	970€ <small>(Samstag)</small>	-	-
<input type="checkbox"/> Hauptsaison	-	-	1130€ <small>(Samstag)</small>	-	-

(Anreisetag)

[Buchen](#)





Kaminecke



Esszimmer



Salon



Kicker



Herbst

### Buchungskonditionen

#### • Buchung

- Bezahlung bei Buchung : 25% des Mietbetrags
- Bezahlung des Restbetrags : bei Schlüsselübergabe
- Kaution verlangt : 500€

#### • Vermietung

- Nebenkosten extra
- Kurtaxe extra
- Endreinigungspauschale extra : 100€

► [Buchen](#)

► [Vermieter kontaktieren](#)

### Akzeptierte Zahlungsarten

- Banküberweisung
- Scheck
- Bankscheck
- Bar
- Ferienscheck

Nehmen Sie direkten Kontakt mit den Vermietern auf.

[www.ihacom.at](http://www.ihacom.at)

Anzeige Nr.

32890

>> [Buchen](#) <<

### Kontakt

Name	Herr und Frau NUSSLI Marc
Adresse	10, rue Wimpfeling
Stadt	67600 SELESTAT
Land	Frankreich
Telefon	+33 (0) 3 88 82 76 03 (Frankreich)
Mobil	+33 (0) 6 83 57 60 23 (Frankreich)

Gesprochene Sprachen



Anzeige Nr. 32890

[www.ihacom.at](http://www.ihacom.at)



>> [FERIENWOHNUNGEN](#)

Internet  
Holiday  
Ads



Internet  
Holiday  
Ads



VON PRIVAT AN PRIVAT