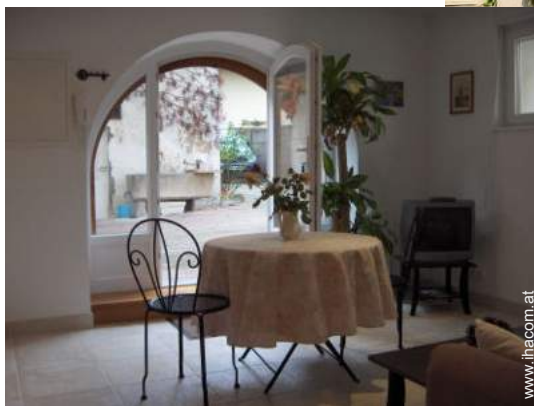


Ferienhaus Elsässer Belchen "La Vigne de Lucas"



Ferienhaus - Apartment mit
Charme Erdgeschoss, eigener Eingang,
in/auf: Dorfhaus 2 Stockwerke

Rahmen : ruhig, naturbelassen

Gästekapazität : 2 Person(en)

Schlafzimmer : 1

Zimmer : 2



Clé Vacances (3 Schlüssel)

Wuenheim - Oberelsass (68) - Elsass

Frankreich

Buchung : +33 (0) 3 89 76 46 85 (Frankreich)

Anzeige Nr. 52035

www.ihacom.at



>> FERIEWOHNUNGEN

Internet
Holiday
Ads



Internet
Holiday
Ads



VON PRIVAT AN PRIVAT

Ferienhaus



Ferienhaus - Apartment mit Charme Erdgeschoss, eigener Eingang, in/auf: Dorfhaus 2 Stockwerke

- Ideal für alle Altersgruppen, Sportler
- Ausblick : Gebirge, Garten/Park, Hof, Fluss, Dorf
- Rahmen : ruhig, naturbelassen
- Ausrichtung : Süd-Westen

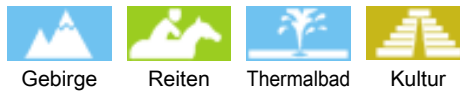
Extras

- Parkplatz :
Unüberdachter Parkplatz : 1 in Wohnanlage



Waschraum/-räume

Umgebung & Lokalisierung



Freizeitaktivitäten

- Aktivitäten weniger als 20 km /12 Meilen entfernt :

Alpinski, Langlauf, Skiwandern, Snowboard, Rodeln (Piste), Eislaufen, Baden, Golf, Tennis, Squash, Reitschule, Ponyclub, Spazierweg, Wandern, Klettern, Felsenklettern, Mountainbike (Strecke), Fallschirmspringen, Gleitdrachenfliegen, Paragliding, Ultraleichtfliegen, Kutschenfahrt, Pferdeausritt, Gokart, Rennstrecke, RC-Rennstrecke, RC-Flugplatz, Bowling, Acrobanch, Fischen

- Betreute Aktivitäten :

Skischule, Kinderskischule, Segelschule, Tauchschule, Tennisschule, Reitschule

- Attraktionen und Entspannung :

Bar/Pub, Nachtclub, Restaurant, Kino, Open-Air-Kino, Karaoke, Park und Garten, Vergnügungspark, Zoo/Tierpark, Naturreservat, Ausstellungszentrum, Kunstgalerie, historische Sehenswürdigkeit, Museum, Theater, Freiluftbühne, Oper, Festival, Antiquitäten & Trödel, Kunsthandwerk, Weinkeller und Weindegustation, Casino, natürliche Bäder, Thermalbad, Sauna, Türkisches Bad, Wellnessfarm, Beautycenter, Fitnesscenter, Biobauernhof

Umgebung

- Örtlichkeit :

- Skipisten 20km
- Skilifte 20km
- Eislaufbahn 20km
- Beheiztes Schwimmbad 5km
- Öffentliches Schwimmbad 5km
- Öffentlicher Tennisplatz 1,5km
- 9-Loch-Golfplatz 15km
- 18-Loch-Golfplatz 15km
- Wassersport-Center 30km
- Wasserfall 10km
- Fluss 100m
- Baggersee 4km
- See 15km
- Wald 1,5km

- Annehmlichkeiten :

- Dorfzentrum <50m
- Bushaltestelle <50m
- Skibus 20km
- Fahrrad-/Mountainbikeverleih 1,5km
- Roller-/Motorradvermietung 1,5km
- Autovermietung 20km
- Skiverleih 5km
- Bäckerei 300m
- Feinkosthändler 500m
- Ortliche Geschäfte 1,5km
- Supermarkt 1,5km
- Luxus-/Markenboutiquen 5km
- Friseursalon 1,5km

- Internetcafé 5km
- Post 1,5km
- Bank 200m
- Geldautomat 1,5km
- Apotheke 1,5km
- Arzt 300m
- Krankenschwester 500m
- Krankenhaus 5km
- Ambulanz 1,5km



Kochecke



Apartment



Schlafzimmer

Interieur

- **Maximalbelegung :**
2 Person(en) - 2 Erwachsene(r)
- **Wohnfläche :**
35m²
- **Raumaufteilung :**
2 Zimmer, 1 Schlafzimmer, 1 Waschkraum/-räume, 1 WC, Wohnzimmer 18m², Essbereich, Fernsehzimmer
- **Schlafplätze :**
1 Doppelbett(en), 1 Sofabett(en) 2 Personen, 1 Babybett(en)
- **Komfort :**
TV, Antennenanschluss, Internetzugang, Hochgeschwindigkeitsinternet, Wi-Fi (drahtloser Internetzugang), Kleiderschrank, Garderobe, beheizter Handtuchrockner, elektrische Heizung, Glaswand, Doppelverglasung, Rollläden, Gegensprechanlage
- **Haushaltsausstattung :**
Geschirr/Besteck, Küchenutensilien, Kaffeebereiter, elektrische Kaffeemaschine, Toaster, Küchenmaschine, Raclette-Grill, Elektroherd, Herdplatten, Ofen, Mikrowelle, Abzugshaube, Kühlschrank, Gefrierschrank, Geschirrspüler, Waschmaschine, Bügeleisen, Bügelbrett

Exterieur

- **Grundstücksfläche :**
600m²
- **Außenanlage :**
Terrasse 10m²
- **Äußerer Rahmen :**
Eingezäuntes Grundstück 600m², Garten 300m², Landschaftsgarten 300m², Rasen 100m², Gemüsegarten 20m², Bach
- **Außenausstattung :**
Grill, Gartentisch(e), 4 Gartenstuhl/-stühle, Sonnenschirm, 2 Chaiselongue(s)



Äußerer Rahmen

Service

- **Wäsche :**
Bettlaken (1 mal pro Woche), Handtücher gegen Aufpreis (1 mal pro Woche +15€), Bettdecke(n), Steppdecke(n), Kissen
- **Haus :**
Zimmerservice gegen Aufpreis (1 mal pro Woche +40€), Endreinigung gegen Aufpreis (+40€), Garten-/Poolpflege, Schneeräumung, Hausmeister/Concierge, Parkplatz, Flughafen-/Bahnhofstransfer gegen Aufpreis (+60€)
- **Personal :**
Fremdenführer

Praktische Infos

- **Praktische Infos**
Kinderfreundlich
Tiere nur bedingt erlaubt (Vermieter fragen)
Vor Ort anwesend : Haustiere
Nichtraucher-Ferienwohnung, eigenes Transportmittel empfehlenswert
Wasser : heiß/kalt
Stromspannung : 220-240V / 50Hz
Stromversorgung : Netz



Äußerer Rahmen

Fotoalbum - 1



Apartment



Kochecke



Waschraum/-räume



Schlafzimmer

Fotoalbum - 2



Äußerer Rahmen



Äußerer Rahmen



Garten



Garten



Bach

Lokalisierung & Anfahrt



GPS-Koordinaten in Graden, Minuten, Sekunden:
Breitengrad 47°52'28.452"N - Längengrad 7°12'40.68"O
(Stadt)

Adresse

→ 29 rue Principale
68500 Wuenheim

• Autobahn (Ausfahrt) A36

→ Mülhausen, Oberelsass, Elsass, Frankreich
→ Entfernung : 15km
→ Dauer : 10'

- Guebwiller : Entfernung : 5km
- Colmar : Entfernung : 25km
- Mülhausen : Entfernung : 20km

Kontakt

Name	Frau HERR Brigitte
Adresse	29 rue Principale
Stadt	68500 WUENHEIM
Land	Frankreich
Telefon	+33 (0) 3 89 76 46 85 (Frankreich)
Mobil	+33 (0) 6 77 55 09 54 (Frankreich)
Mobil 2	+33 (0) 6 47 57 03 86 (Frankreich)

Gesprochene
Sprachen



Verfügbarkeitskalender - ab : Mai 2012



Mai	Di	Mi	Do	Fr	Sa	So	Mo	Di	Mi	Do	Fr	Sa	So	Mo	Di	Mi	Do	Fr	Sa	So	Mo	Di	Mi	Do	Fr	Sa	So	Mo	Di	Mi	Do
2012	1	2	3	4	5	6	7	8	9	10	11	12	13	14	15	16	17	18	19	20	21	22	23	24	25	26	27	28	29	30	31

Jun	Fr	Sa	So	Mo	Di	Mi	Do	Fr	Sa	So	Mo	Di	Mi	Do	Fr	Sa	So	Mo	Di	Mi	Do	Fr	Sa							
2012	1	2	3	4	5	6	7	8	9	10	11	12	13	14	15	16	17	18	19	20	21	22	23	24	25	26	27	28	29	30
	-	-	-	-	-	-	-	-	-	-	-	-	-	-	-	-	-	-	-	-	-	-	-	-	-	-	-	-	-	-

Jul	So	Mo	Di	Mi	Do	Fr	Sa	So	Mo	Di	Mi	Do	Fr	Sa	So	Mo	Di	Mi	Do	Fr	Sa	So	Mo	Di							
2012	1	2	3	4	5	6	7	8	9	10	11	12	13	14	15	16	17	18	19	20	21	22	23	24	25	26	27	28	29	30	31
	-	-	-	-	-	-	-	-	-	-	-	-	-	-	-	-	-	-	-	-	-	-	-	-	-	-	-	-	-	-	

Monat : Vor >>

Miettarife - Ferienhaus - Apartment mit Charme - 2 Person(en)

Tarife	Nacht	Wochenende	Woche	2 Wochen	Monat
 Nebensaison	-	130€ (Freitag)	260€ (Samstag)	510€ (Samstag)	-
 Hauptsaison	-	150€ (Freitag)	290€ (Samstag)	580€ (Samstag)	-

(Anreisetag)

Buchen





Waschraum/-räume



Schlafzimmer



Äußerer Rahmen



Apartment



Kochecke

Buchungskonditionen

• Buchung

- Bezahlung bei Buchung : 25% des Mietbetrags
- Bezahlung des Restbetrags : bei Schlüsselübergabe

• Vermietung

- Nebenkosten extra
- Kurtaxe extra
- Endreinigungspauschale extra : 40€

► Buchen

► Vermieter kontaktieren

Akzeptierte Zahlungsarten

- Scheck • Bar • Ferienscheck

Nehmen Sie direkten Kontakt mit den Vermietern auf.

www.ihacom.at

Anzeige Nr.

52035

>> Buchen <<

Kontakt

Name	Frau HERR Brigitte
Adresse	29 rue Principale
Stadt	68500 WUENHEIM
Land	Frankreich
Telefon	+33 (0) 3 89 76 46 85 (Frankreich)
Mobil	+33 (0) 6 77 55 09 54 (Frankreich)
Mobil 2	+33 (0) 6 47 57 03 86 (Frankreich)

Gesprochene Sprachen



Anzeige Nr. 52035

www.ihacom.at



>> FERIEWOHNUNGEN

Internet
Holiday
Ads



Internet
Holiday
Ads



VON PRIVAT AN PRIVAT