

# Ferienhaus São Pedro de Nordestinho "Casa da Talha"



Ferienhaus - Steinhaus mit  
Charme, freistehend, ebenerdig,  
eigener Eingang

Rahmen : ländlich

Gästekapazität : 2 Person(en)

Schlafzimmer : 1

Zimmer : 5



Eco-tourisme

São Pedro de Nordestinho - Insel São Miguel - Eastern Group  
Azoren

Anzeige Nr. 64121

[www.ihacom.at](http://www.ihacom.at)



Internet  
Holiday  
Ads



Internet  
Holiday  
Ads



## Ferienhaus



Ferienhaus - Steinhaus mit Charme, freistehend, ebenerdig, eigener Eingang

- Ideal für alle Altersgruppen, Familien
- Ausblick : Panorama, freier Ausblick, Meer/Ozean, Garten/Park, Felder, Dorf
- Rahmen : ländlich
- Ausrichtung : Norden

## Extras

- Parkplatz :  
Unüberdachter Parkplatz : 1 auf Grundstück
- Vorzüge :  
2 Fahrrad/-räder
- Baby-Ausstattung :  
Babystuhl, Babywanne



Wohnzimmer

## Umgebung & Lokalisierung



Land

### Freizeitaktivitäten

- Aktivitäten weniger als 20 km /12 Meilen entfernt :
- Spazierweg, Strandweg/Waldweg
- Attraktionen und Entspannung :
- Bar/Pub, Restaurant, Park und Garten, Vergnügungspark, Naturreservat, Museum, Kunsthandwerk

### Umgebung

- Örtlichkeit :
- Meer/Ozean 800m
- Sandstrand 7,5km
- Öffentliches Schwimmbad 5km
- 18-Loch-Golfplatz 30km
- Windsurf-Spot 50km
- Steilküste 800m
- See 40km
- Bergmassiv 2km
- Yachthafen >50km
- Annehmlichkeiten :
- Dorfzentrum 100m
- Bushaltestelle 100m
- Bäckerei 3km
- Ortliche Geschäfte 200m
- Supermarkt 5km
- Friseursalon 4km
- Internetcafé 5km
- Post 5km
- Bank 3km
- Geldautomat 3km
- Apotheke 5km
- Krankenhaus 5km



Küche



Kamin



Badezimmer

## Interieur

- **Maximalbelegung :**  
2 Person(en) - 2 Erwachsene(r)
- **Wohnfläche :**  
90m<sup>2</sup>
- **Raumaufteilung :**  
5 Zimmer, 1 Schlafzimmer, 1 Badezimmer, Wohnzimmer 14m<sup>2</sup>, charakteristische Küche
- **Schlafplätze :**  
1 Kingsize-Bett(en), 1 zusätzliche Schlafmöglichkeit(en)
- **Komfort :**  
Kamin, TV, Hi-Fi-Anlage, DVD-Player, Gesellschaftsspiele, Bibliothek, Filmkollektion, Kabel/Satellit, Hochgeschwindigkeitsinternet, Kleiderschrank, Schrank, Schließfach, Föhn, beheizter Handtuchrockner, elektrische Heizung, Vorhänge, Doppelverglasung, Alarmanlage, Feueralarm
- **Haushaltsausstattung :**  
Geschirr/Besteck, Küchenutensilien, elektrische Kaffeemaschine, Toaster, Fleischgrill, Herdplatten, Ofen, Mikrowelle, Abzugshaube, Kühlschrank, Geschirrspüler, Waschmaschine, Wäschetrockner, Staubsauger, Bügeleisen, Bügelbrett

## Exterieur

- **Grundstücksfläche :**  
600m<sup>2</sup>
- **Außenanlage :**  
Überdachte Terrasse 14m<sup>2</sup>
- **Äußerer Rahmen :**  
Eingezäuntes Grundstück 600m<sup>2</sup>, Garten 500m<sup>2</sup>
- **Außenausstattung :**  
Grill, Gartentisch(e), 4 Gartenstuhl/-stühle, Sonnenschirm, 3 Chaiselongue(s)



Schlafzimmer

## Service

- **Wäsche :**  
Bettlaken (2 mal pro Woche), Handtücher (2 mal pro Woche), Haushaltswäsche (2 mal pro Woche), Bettdecke(n), Steppdecke(n), Kissen
- **Haus :**  
Zimmerservice (2 mal pro Woche), Endreinigung, Garten-/Poolpflege, Parkplatz, Flughafen-/Bahnhofstransfer gegen Aufpreis (+130€)
- **Restauration :**  
Regionale Gerichte gegen Aufpreis (+30€)

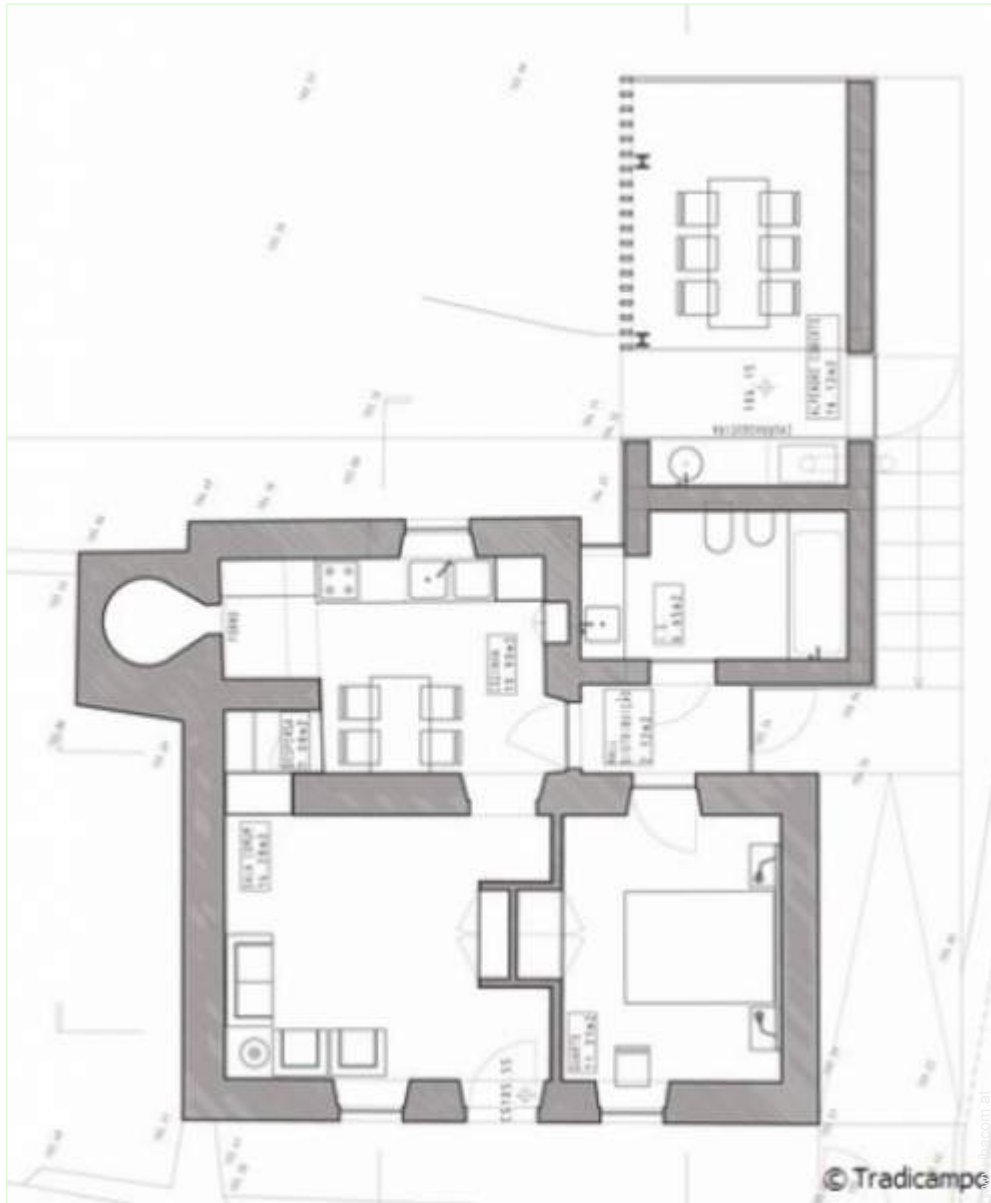
## Praktische Infos

- **Praktische Infos**  
Kinderfreundlich  
Tiere nur bedingt erlaubt (Vermieter fragen)  
Nichtraucher-Ferienwohnung, Mobilfunknetz, eigenes Transportmittel empfehlenswert  
Wasser : heiß/kalt  
Stromspannung : 220-240V / 50Hz  
Stromversorgung : Netz
- **Empfang von Behinderten**  
Rollstuhlgerechter Zugang  
Behindertengerecht für : motorisch Behinderte



Schließfach

Grundrissplan



Fotoalbum - 1



Kamin



Küche



Wohnzimmer



Badezimmer



Schliefzsch

Fotoalbum - 2



Schlafzimmer



Küche



Außenausstattung



Meeressicht



Garten



überdachte Terrasse



überdachte Terrasse



Garten

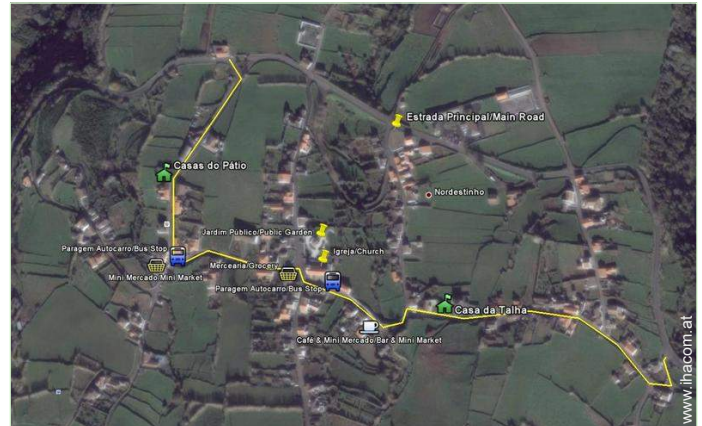


Garten



Garten

### Anfahrtsskizze



### Lokalisierung & Anfahrt



GPS-Koordinaten in Graden, Minuten, Sekunden:  
Breitengrad 37°50'59.04"N - Längengrad 25°11'43.74"W  
(Unterkunft)

#### Adresse

→ Rua Padre Diniz da Luz, 38  
9630 São Pedro de Nordestinho

#### • Flughafen João Paulo II

→ Ponta Delgada, Insel São Miguel, Eastern Group, Azoren  
→ Entfernung : 60km  
→ Dauer : 2h15'

#### • Autobahn (Ausfahrt) Ribeira Grande

→ Ribeira Grande, Insel São Miguel, Eastern Group, Azoren  
→ Entfernung : 30km  
→ Dauer : 20'

#### • Autobahn (Ausfahrt) Nordeste

→ Nordeste, Insel São Miguel, Eastern Group, Azoren  
→ Entfernung : 5km

• Nordeste : Entfernung : 5km

• Ribeira Grande : Entfernung : 50km

• Ponta Delgada : Entfernung : 65km

### Kontakt

Name	Herr OLIVEIRA Ricardo TRADICAMPO
Adresse	Est Regional Santana 103
Stadt	9600-162 RIBEIRA GRANDE RABO DE PEIXE
Land	Portugal
Telefon	+351 296 491 303 (Portugal) Von 10:00 AM bis 05:00 PM (GMT/UTC -01:00)
Mobil	+351 966 025 812 (Portugal)
Gesprochene Sprachen	

Verfügbarkeitskalender - ab : Mai 2012

Mai	Di	Mi	Do	Fr	Sa	So	Mo	Di	Mi	Do	Fr	Sa	So	Mo	Di	Mi	Do	Fr	Sa	So	Mo	Di	Mi	Do	Fr	Sa	So	Mo	Di	Mi	Do	
2012	1	2	3	4	5	6	7	8	9	10	11	12	13	14	15	16	17	18	19	20	21	22	23	24	25	26	27	28	29	30	31	

Jun	Fr	Sa	So	Mo	Di	Mi	Do	Fr	Sa	So	Mo	Di	Mi	Do	Fr	Sa	So	Mo	Di	Mi	Do	Fr	Sa							
2012	1	2	3	4	5	6	7	8	9	10	11	12	13	14	15	16	17	18	19	20	21	22	23	24	25	26	27	28	29	30
	-	-	-	-	-	-	-	-	-	-	-	-	-	-	-	-	-	-	-	-	-	-	-	-	-	-	-	-	-	-

Jul	So	Mo	Di	Mi	Do	Fr	Sa	So	Mo	Di	Mi	Do	Fr	Sa	So	Mo	Di	Mi	Do	Fr	Sa	So	Mo	Di							
2012	1	2	3	4	5	6	7	8	9	10	11	12	13	14	15	16	17	18	19	20	21	22	23	24	25	26	27	28	29	30	31
	-	-	-	-	-	-	-	-	-	-	-	-	-	-	-	-	-	-	-	-	-	-	-	-	-	-	-	-	-	-	

Übergangssaison      Gebucht      Hauptsaison

Monat : Vor >>

Miettarife - Ferienhaus - Steinhaus mit Charme - 2 Person(en)

Tarife	Nacht	Wochenende	Woche	2 Wochen	Monat
Nebensaison	65€ ↓ > 3	-	350€	560€	-
Übergangssaison	80€ ↓ > 3	-	420€	-	-
Hauptsaison	80€ ↓ > 3	-	490€	-	-

↓ Staffeltarif      > Minimum Nacht

Buchen





Wohnzimmer

Badezimmer

Schließfach



Kamin

Küche

### Buchungskonditionen

#### • Buchung

- Bezahlung bei Buchung :  
30% des Mietbetrags
- Bezahlung des Restbetrags :  
bei Schlüsselübergabe

#### • Vermietung

- Inkl. Nebenkosten
- Inkl. Kurtaxe
- Inkl. Endreinigungspauschale
- Zuschlag einberechnen für :  
- zusätzliche(s) Bett(en)

► Buchen

► Vermieter kontaktieren

Nehmen Sie direkten Kontakt mit den Vermietern auf.

[www.ihacom.at](http://www.ihacom.at)  
Anzeige Nr.  
64121  
>> Buchen <<

### Kontakt

Name Herr OLIVEIRA Ricardo  
TRADICAMPO  
Adresse Est Regional Santana 103  
Stadt 9600-162 RIBEIRA  
GRANDE RABO DE  
PEIXE  
Land Portugal  
Telefon +351 296 491 303  
(Portugal) Von 10:00 AM  
bis 05:00 PM (GMT/UTC  
-01:00)  
Mobil +351 966 025 812  
(Portugal)

Gesprochene  
Sprachen

### Akzeptierte Zahlungsarten

- Banküberweisung • PayPal • Bar

Anzeige Nr. 64121

[www.ihacom.at](http://www.ihacom.at)



>> FERIENWOHNUNGEN

Internet  
Holiday  
Ads



Internet  
Holiday  
Ads



VON PRIVAT AN PRIVAT