

Ferienwohnung Lokrum "SILENCE"



Apartment Erdgeschoss, eigener Eingang, in/auf: Haus mit Charme ebenerdig

Rahmen : malerisch, ruhig

Gästekapazität : 6 Person(en)

Schlafzimmer : 2

Zimmer : 5



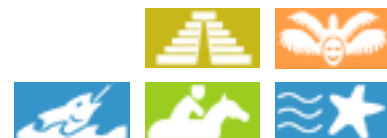
Clé Vacances (3 Schlüssel)
Fleurs du Soleil

Mlini - Gespanschaft Dubrovnik Neretva - Dalmatien
Kroatien

Buchung : +385 (0) 91 7848773 (Kroatien)

Anzeige Nr. 21068

www.ihacom.at



>> FERIENWOHNUNGEN

Internet
Holiday
Ads



Internet
Holiday
Ads



VON PRIVAT AN PRIVAT

Ferienwohnung



Apartment Erdgeschoss, eigener Eingang, in/auf: Haus mit Charme ebenerdig

- **Ideal für Familien, Paare**
- **Ausblick :** Panorama, Meer/Ozean, Wald, spektakulärer Sonnenuntergang
- **Rahmen :** malerisch, ruhig
- **Ausrichtung :** Süden

Extras

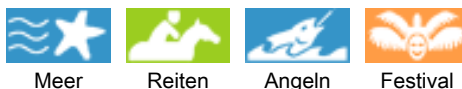
- **Parkplatz :**
Unüberdachter Parkplatz : 7 in Wohnanlage
- **Vorzüge :**
Ferienmietwagen

Besondere Vorzüge :
Direkter Zugang zum Strand



Kiesstrand

Umgebung & Lokalisierung



Kultur

Freizeitaktivitäten

- **Aktivitäten weniger als 20 km /12 Meilen entfernt :**
Tretboot, Tauchen, Wasserski, Tennis, Paragliding, Pferdeausritt
- **Betreute Aktivitäten :**
Tauchschule
- **Attraktionen und Entspannung :**
Bar/Pub, Restaurant, Kunstgalerie, Museum, Theater, Freiluftbühne, Festival

Umgebung

- **Örtlichkeit :**
 - Beheiztes Schwimmbad 1km
 - Meer/Ozean 50m
 - Sandstrand 100m
 - Kiesstrand <50m
 - Felsstrand <50m
 - Felsbucht 50m
 - Öffentliches Schwimmbad 1km
 - Öffentlicher Tennisplatz 800m
 - Windsurf-Spot
 - Surf-Spot
 - Wassersport-Center 1km
 - Steilküste <50m
 - Wald 50m
 - Bergmassiv 300m
- **Annehmlichkeiten :**
 - Dorfzentrum 1km
 - Bushaltestelle 200m
 - Fahrrad-/Mountainbikeverleih 3km
 - Roller-/Motorradvermietung 800m
 - Autovermietung 800m
 - Bootsvermietung 2km
 - Bäckerei 300m
 - Feinkosthändler
 - Ortliche Geschäfte 2km
 - Supermarkt 2km
 - Luxus-/Markenboutiquen 3km
 - Friseursalon 1km
 - Internetcafé 2km
 - Post 2km
 - Bank 2km
 - Geldautomat 2km
 - Apotheke 3km
 - Arzt 3km
 - Krankenschwester 3km
 - Krankenhaus 10km
 - Ambulanz 3km



Ausblick überdachte Terrasse





Blick aufs Meer

Interieur

- **Maximalbelegung :**
6 Person(en) - 4 Erwachsene(r), 2 Kind(er)
- **Wohnfläche :**
90m²
- **Raumaufteilung :**
5 Zimmer, 2 Schlafzimmer, 1 Badezimmer, 1 Waschraum/-räume, Wohnzimmer 90m², Salon 20m², charakteristische Küche, Esszimmer, Essbereich, Kaminecke, Veranda
- **Schlafplätze :**
2 Doppelbett(en), 2 Schrankbett(en) 2 Personen, 1 Sofabett(en) 2 Personen, 2 Einzelbett(en)
- **Komfort :**
TV, Kabel/Satellit, Internetzugang, Wi-Fi (drahtloser Internetzugang), Kleiderschrank, Schrank, Föhn, vollständig klimatisiert, Zentralheizung
- **Haushaltsausstattung :**
Küchenutensilien, elektrischer Wasserkocher, Toaster, Elektroherd, Ofen, Mikrowelle, Kühlschrank, Gefrierschrank, Geschirrspüler, Waschmaschine

Exterieur

- **Grundstücksfläche :**
< 100m²
- **Außenanlage :**
Überdachte Terrasse, Balkon, Gartenhäuschen
- **Äußerer Rahmen :**
Eingezäuntes Grundstück, Wald, Olivenhain, Bach
- **Außenausstattung :**
Freiluftsalon, Gasgrill, Gartentisch(e), 6 Gartenstuhl/-stühle, Sonnenschirm, Liegestuhl/-stühle



Küche

Service

- **Wäsche :**
Bettlaken (1 mal pro Woche), Handtücher (7 mal pro Woche), Haushaltswäsche (1 mal pro Woche), Kissen (1 mal pro Woche)
- **Haus :**
Endreinigung gegen Aufpreis (+20€), Parkplatz, Flughafen-/Bahnhofstransfer gegen Aufpreis (+22€)

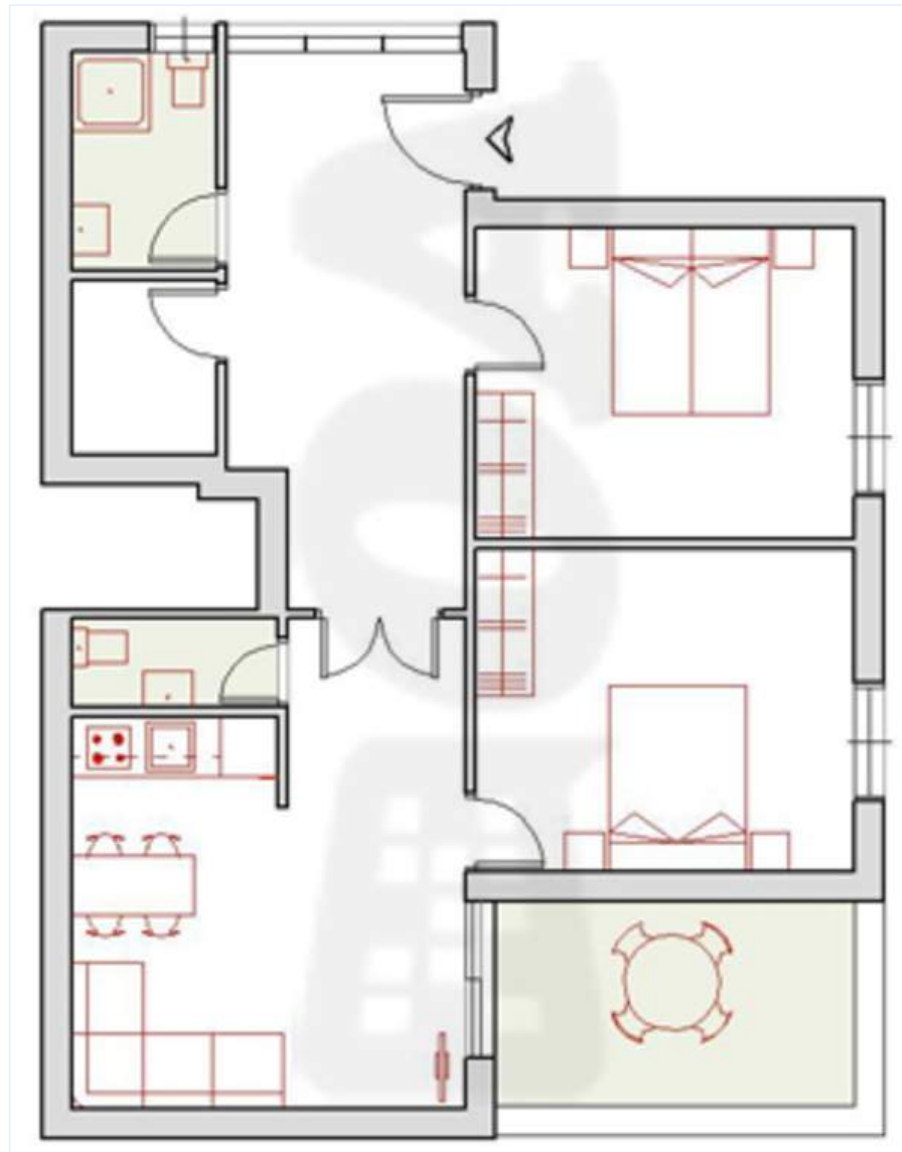
Praktische Infos

- **Praktische Infos**
Kinderfreundlich
Tiere erlaubt
Wasser : heiß/kalt
Stromspannung : 110-120V / 60Hz
Stromversorgung : Netz



Außenausstattung

Grundrissplan



www.ihacom.at



Fotoalbum - 1



Anwesen



Ausblick überdachte Terrasse



Kiesstrand



Blick aufs Meer



Außenausstattung

Fotoalbum - 2



Küche



Gartenhäuschen



Esszimmer



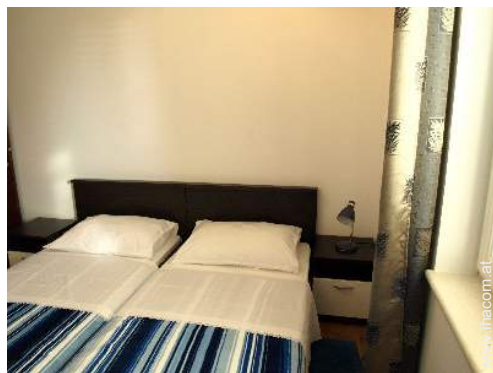
direkter Zugang zum Strand



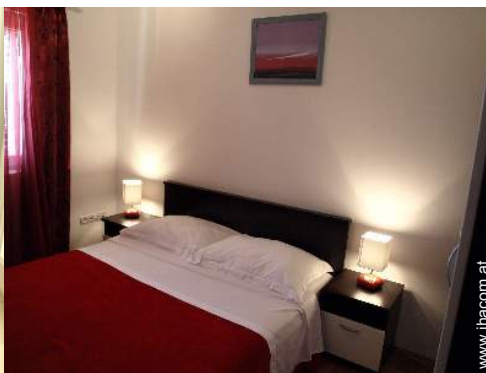
Sofabett(en) 2 Personen



Schrankbett(en) 2 Personen



Schrankbett(en) 2 Personen



großes Schlafzimmer



Blick auf Sonnenuntergang



Blick aufs Meer



direkter Zugang zum Strand



Veranda

Fotoalbum - 3



Essbereich



Anwesen



Anwesen



Kochecke



eingezäuntes Grundstück



Gartenhäuschen



Kochecke



Inneneinrichtung



Badezimmer



Panoramaausblick



Inneneinrichtung



Badezimmer

Lokalisierung & Anfahrt



GPS-Koordinaten in Graden, Minuten, Sekunden:
Breitengrad 42°36'50"N - Längengrad 18°13'2"O ([Unterkunft](#))

Adresse

→ soline 36 a
20207 Mlini

• Flughafen Dubrovnik

→ Dubrovnik, Gespanschaft Dubrovnik Neretva, Dalmatien, Kroatien
→ Entfernung : 10km
→ Dauer : 10'

• Busbahnhof dubrovnik bus terminal

→ Dubrovnik, Gespanschaft Dubrovnik Neretva, Dalmatien, Kroatien
→ Entfernung : 12km
→ Dauer : 20'

• Hafenbahnhof Dubrovnik Gruž

→ Dubrovnik, Gespanschaft Dubrovnik Neretva, Dalmatien, Kroatien
→ Entfernung : 12km
→ Dauer : 20'

- Dubrovnik : Entfernung : 12km
- Cavtat : Entfernung : 4km
- Ston : Entfernung : 49km

Kontakt

Name	Frau und Herr BAGOVIĆ Kate
Adresse	soline 36 a
Stadt	20216 DUBROVNIK
Land	Kroatien
Telefon	+385 (0) 91 7848773 (Kroatien) Von 06:00 AM bis 00:00 PM (GMT/UTC +04:00)
Mobil	+385 (0) 91 6234711 (Kroatien)
Fax	+385 (0) 20 771029 (Kroatien)
Gesprochene Sprachen	



Verfügbarkeitskalender - ab : Mai 2012

Mai	Di	Mi	Do	Fr	Sa	So	Mo	Di	Mi	Do	Fr	Sa	So	Mo	Di	Mi	Do	Fr	Sa	So	Mo	Di	Mi	Do	Fr	Sa	So	Mo	Di	Mi	Do	
2012	1	2	3	4	5	6	7	8	9	10	11	12	13	14	15	16	17	18	19	20	21	22	23	24	25	26	27	28	29	30	31	

Jun	Fr	Sa	So	Mo	Di	Mi	Do	Fr	Sa	So	Mo	Di	Mi	Do	Fr	Sa	So	Mo	Di	Mi	Do	Fr	Sa							
2012	1	2	3	4	5	6	7	8	9	10	11	12	13	14	15	16	17	18	19	20	21	22	23	24	25	26	27	28	29	30
	-	-	-	-	-	-	-	-	-	-	-	-	-	-	-	-	-	-	-	-	-	-	-	-	-	-	-	-	-	-

Jul	So	Mo	Di	Mi	Do	Fr	Sa	So	Mo	Di	Mi	Do	Fr	Sa	So	Mo	Di	Mi	Do	Fr	Sa	So	Mo	Di							
2012	1	2	3	4	5	6	7	8	9	10	11	12	13	14	15	16	17	18	19	20	21	22	23	24	25	26	27	28	29	30	31
	-	-	-	-	-	-	-	-	-	-	-	-	-	-	-	-	-	-	-	-	-	-	-	-	-	-	-	-	-	-	

Monat : Vor >>

Miettarife - Apartment - 6 Person(en)

Tarife	Nacht	Wochenende	Woche	2 Wochen	Monat
 Nebensaison	-	-	450€	850€	-
 Übergangssaison	-	-	500€	900€	-
 Hauptsaison	-	-	700€	1300€	-

Buchten





Kiesstrand



Blick aufs Meer



Außenausstattung



Anwesen



Ausblick überdachte Terrasse

Buchungskonditionen

• Buchung

→ Bezahlung bei Buchung :
20% des Mietbetrags

• Vermietung

→ Kurtaxe extra
→ Inkl. Endreinigungspauschale
→ Zuschlag einberechnen für :
- Tiere

► Buchen

► Vermieter kontaktieren

Akzeptierte Zahlungsarten

• Bar

Nehmen Sie direkten Kontakt mit den Vermietern auf.

www.ihacom.at
Anzeige Nr.
21068
>> Buchen <<

Kontakt

Name	Frau und Herr BAGOVIĆ Kate
Adresse	soline 36 a
Stadt	20216 DUBROVNIK
Land	Kroatien
Telefon	+385 (0) 91 7848773 (Kroatien) Von 06:00 AM bis 00:00 PM (GMT/UTC +04:00)
Mobil	+385 (0) 91 6234711 (Kroatien)
Fax	+385 (0) 20 771029 (Kroatien)

Gesprochene
Sprachen



Anzeige Nr. 21068

www.ihacom.at



>> FERIENWOHNUNGEN

Internet
Holiday
Ads



Internet
Holiday
Ads



VON PRIVAT AN PRIVAT