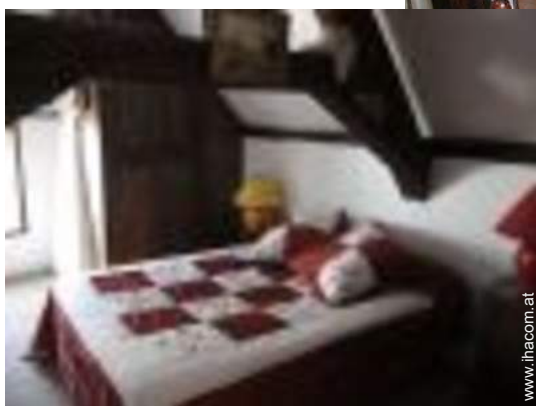


# Ferienhaus Cher Tal "Les chaumières du chêne"



Ferienhaus - Steinhaus mit  
Charme, freistehend, 1 Stockwerk,  
eigener Eingang, in/auf: Privatbesitz

Rahmen : ländlich, Weinbau

Gästekapazität : 6 Person(en)  
Schlafzimmer : 2  
Zimmer : 4



Gîtes de France (3 Schwerter)  
Meublé de Tourisme (4 Sterne)



Themenurlaube  
Romantische Eskapade

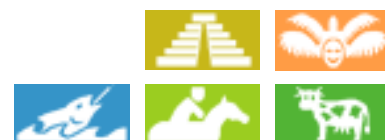
Pouillé - Loir et Cher (41) - Centre

Frankreich

Buchung : +33 (0) 621228739 (Frankreich)

Anzeige Nr. 225

www.ihacom.at



Internet  
Holiday  
Ads



Internet  
Holiday  
Ads



## Ferienhaus



Ferienhaus - Steinhaus mit Charme, freistehend, 1 Stockwerk, eigener Eingang, in/auf: Privatbesitz

- **Ideal für Paare mit Baby, Senioren**
- **Ausblick :** ohne Visavis, Swimmingpool, Garten/Park, Wiese, Weinberge, Wald
- **Rahmen :** ländlich, Weinbau
- **Ausrichtung :** Süd-Osten

## Extras

- **Swimmingpool :**  
Privater Swimmingpool, rund (Durchmesser 5m), beleuchtet, Treppeneinstieg, Leitereinstieg (geöffnet von '01 Juli' bis '01 September')
- **Parkplatz :**  
Unüberdachter Parkplatz : 4 auf Grundstück
- **Vorzüge :**  
Tischtennis, 4 Tischtennisschläger, Bouleplatz, 4 Boulespiel(e), 5 Fahrrad/-räder
- **Baby-Ausstattung :**  
Babystuhl, Babytopf



Parkplatz

## Umgebung & Lokalisierung



### Freizeitaktivitäten

- **Aktivitäten weniger als 20 km /12 Meilen entfernt :**

Baden, Tretboot, Windsurfen, Kanu/Kajak, Golf, Tennis, Reitschule, Ponyclub, Spazierweg, Wandern, Mountainbike (Strecke), Heißluftballon, Bootsausflug, Kutschenfahrt, Pferdeausritt, ATV/Quad, Rennstrecke, Paintball, Jagen, Großwildjagd, Acrobanch, Fischen, Bouleplatz

- **Betreute Aktivitäten :**

Reitschule

- **Attraktionen und Entspannung :**

Bar/Pub, Nachtclub, Restaurant, Kino, Park und Garten, Vergnügungspark, Zoo/Tierpark, Seepark, Naturreservat, Ausstellungszentrum, Kunstgalerie, historische Sehenswürdigkeit, Museum, Theater, Freiluftbühne, Festival, Antiquitäten & Trödel, Kunsthandwerk, Weinkeller und Weindegustation, Biobauernhof

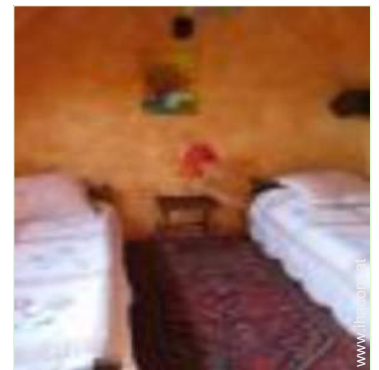
### Umgebung

- **Örtlichkeit :**

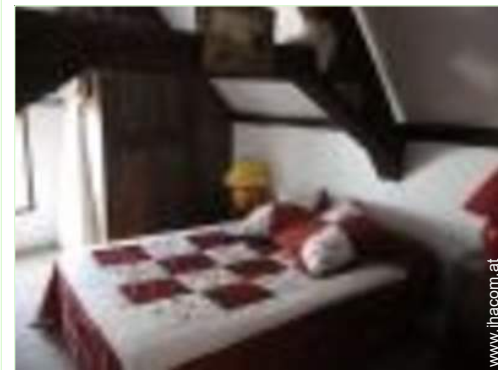
- Öffentliches Schwimmbad 10km
- Öffentlicher Tennisplatz 3km
- 18-Loch-Golfplatz 20km
- Wassersport-Center 10km
- Fluss 3km
- Wald <50m

- **Annehmlichkeiten :**

- Dorfzentrum 3km
- Stadtzentrum 10km
- Bäckerei 3km
- Feinkosthändler 5km
- Ortliche Geschäfte 3km
- Supermarkt 10km
- Luxus-/Markenboutiquen 40km
- Friseursalon 3km
- Post 3km
- Bank 10km
- Geldautomat 10km
- Apotheke 3km
- Arzt 3km
- Krankenschwester 3km
- Krankenhaus 10km



Kinderzimmer



Schlafzimmer



Freizeiteinrichtungen

## Interieur

- **Maximalbelegung :**  
6 Person(en) - 4 Erwachsene(r), 2 Kind(er)
- **Wohnfläche :**  
90m<sup>2</sup>
- **Raumaufteilung :**  
4 Zimmer, 2 Schlafzimmer, 1 Badezimmer, 1 WC, Wohnzimmer 25m<sup>2</sup>, Salon 15m<sup>2</sup>, amerikanische Küche, Esszimmer, Kaminecke, Fernsehzimmer, Lesezimmer, Waschküche, Keller
- **Schlafplätze :**  
1 Doppelbett(en), 1 Sofabett(en) 2 Personen, 2 Einzelbett(en), 1 Babybett(en), 1 zusätzliche Schlafmöglichkeit(en)
- **Komfort :**  
Kamin, TV, Hi-Fi-Anlage, Videorekorder, DVD-Player, Gesellschaftsspiele, Bibliothek, Filmkollektion, Antennenanschluss, Computer, Internetzugang, Hochgeschwindigkeitsinternet, Kleiderschrank, Schrank, Garderobe, Radiowecker, Föhn, Massagedusche, Fliegenfenster, Tischventilator, elektrische Heizung, Glaswand, Dachfenster, Vorhänge, Rollos, Doppelverglasung
- **Haushaltsausstattung :**  
Geschirr/Besteck, Küchenutensilien, Kaffeebereiter, elektrische Kaffeemaschine, Espressomaschine, elektrischer Wasserkocher, Toaster, Zitruspresse, Küchenmaschine, Crêpière, Raclette-Grill, Fondue-Gerät, Gasherd, Ofen, Mikrowelle, Abzugshaube, Kühlschrank, Gefrierschrank, Geschirrspüler, Waschmaschine, Wäschetrockner, Staubsauger, Bügeleisen, Bügelbrett

## Exterieur

- **Grundstücksfläche :**  
6000m<sup>2</sup>
- **Außenanlage :**  
Terrasse 50m<sup>2</sup>, Pergola 9m<sup>2</sup>
- **Äußerer Rahmen :**  
Privater Hof 300m<sup>2</sup>, eingezäuntes Grundstück 6000m<sup>2</sup>, Garten > 1000m<sup>2</sup>, Rasen > 1000m<sup>2</sup>, bewaldeter Park 6000m<sup>2</sup>, Wald 5 ha, Obstgarten 500m<sup>2</sup>, Gemüsegarten 500m<sup>2</sup>
- **Außenausstattung :**  
Freiluftsalon, Grill, Gartentisch(e), 6 Gartenstuhl/-stühle, Servierwagen, Laube, Sonnenschirm, Gartensalon, 4 Chaiselongue(s), 4 Liegestuhl/-stühle, Schaukel, Klettergerüst, Sandkasten



runder Swimmingpool

## Service

- **Wäsche :**  
Bettlaken gegen Aufpreis (1 mal pro Woche +3€), Handtücher gegen Aufpreis (1 mal pro Woche +2€), Haushaltswäsche gegen Aufpreis (1 mal pro Woche +5€), Strandtücher gegen Aufpreis (1 mal pro Woche +5€), Bettdecke(n) (1 mal pro Woche), Steppdecke (n) (1 mal pro Woche), Kissen (1 mal pro Woche)
- **Haus :**  
Zimmerservice, Endreinigung gegen Aufpreis (+35€), Garten-/Poolpflege, Hausmeister/Concierge, Parkplatz
- **Restauration :**  
Regionale Gerichte gegen Aufpreis (1 mal pro Woche +25€), Picknickkorb gegen Aufpreis (6 mal pro Woche +15€)

## Praktische Infos

- **Praktische Infos**  
Kinderfreundlich  
Tiere nur bedingt erlaubt (Vermieter fragen)  
Vor Ort anwesend : Haustiere  
Mobilfunknetz, eigenes Transportmittel empfehlenswert  
Wasser : heiß/kalt  
Stromspannung : 220-240V / 50Hz  
Stromversorgung : Netz



Äußerer Rahmen

Fotoalbum - 1



Schlafzimmer



Kinderzimmer



Parkplatz



Freizeiteinrichtungen



Äußerer Rahmen

Fotoalbum - 2



runder Swimmingpool



Kaminecke



Anwesen



Schlafzimmer



verfügbare Ausrüstung



Terrasse



Wohnzimmer



Schlafzimmer



Schlafzimmer



Ansicht Grundstück



Wohnzimmer



Esszimmer

Themenurlaube

Romantische Eskapade

Ab 250€ für 2 Person(en)

Herbst, Winter, Nur Wochenende

Urlaubsfoto-Galerie - 1



Feb 2011



Feb 2011



Feb 2011



Feb 2011



Feb 2011



Feb 2011

Urlaubsfoto-Galerie - 2



Feb 2011



Feb 2011



Feb 2011



Feb 2011



Feb 2011



Feb 2011



Feb 2011



Feb 2011

Urlaubsfoto-Galerie - 3



Feb 2011



Feb 2011



Feb 2011



Feb 2011



Mai 2011



Aug 2011



Jun 2011



Jun 2011

### Lokalisierung & Anfahrt



GPS-Koordinaten in Graden, Minuten, Sekunden:  
Breitengrad 47°19'4.584"N - Längengrad 1°17'21.192"O  
(Stadt)

#### Adresse

→ 11 Chêne Gauthier  
41110 Pouillé

#### • Autobahn (Ausfahrt) A85

→ Noyers sur Cher, Loir et Cher, Centre, Frankreich  
→ Entfernung : 7,5km  
→ Dauer : 10'

#### • Autobahn (Ausfahrt) A10

→ Blois, Loir et Cher, Centre, Frankreich  
→ Entfernung : 40km  
→ Dauer : 45'

#### • Autobahn (Ausfahrt) A10

→ Amboise, Indre et Loire, Centre, Frankreich  
→ Entfernung : 50km  
→ Dauer : 1h

- Saint Aignan : Entfernung : 10km
- Montrichard : Entfernung : 10km
- Blois : Entfernung : 40km

### Kontakt

Name	Herr und Frau POIDEVIN Geneviève
Adresse	11 chêne gauthier
Stadt	41110 POUILLÉ
Land	Frankreich
Mobil	+33 (0) 621228739 (Frankreich)

Gesprochene  
Sprachen



Verfügbarkeitskalender - ab : Mai 2012

Mai	Di	Mi	Do	Fr	Sa	So	Mo	Di	Mi	Do	Fr	Sa	So	Mo	Di	Mi	Do	Fr	Sa	So	Mo	Di	Mi	Do	Fr	Sa	So	Mo	Di	Mi	Do
2012	1	2	3	4	5	6	7	8	9	10	11	12	13	14	15	16	17	18	19	20	21	22	23	24	25	26	27	28	29	30	31
																						-	-	-	-	-	-	-	-	-	-

Jun	Fr	Sa	So	Mo	Di	Mi	Do	Fr	Sa	So	Mo	Di	Mi	Do	Fr	Sa	So	Mo	Di	Mi	Do	Fr	Sa							
2012	1	2	3	4	5	6	7	8	9	10	11	12	13	14	15	16	17	18	19	20	21	22	23	24	25	26	27	28	29	30
	-	-	-	-	-	-	-	-	-	-	-	-	-	-	-	-	-	-	-	-	-	-	-	-	-	-	-	-	-	-

Jul	So	Mo	Di	Mi	Do	Fr	Sa	So	Mo	Di	Mi	Do	Fr	Sa	So	Mo	Di	Mi	Do	Fr	Sa	So	Mo	Di							
2012	1	2	3	4	5	6	7	8	9	10	11	12	13	14	15	16	17	18	19	20	21	22	23	24	25	26	27	28	29	30	31
	-	-	-	-	-	-	-	-	-	-	-	-	-	-	-	-	-	-	-	-	-	-	-	-	-	-	-	-	-	-	

Gebucht

Übergangssaison

Monat : Vor >>

Miettarife - Ferienhaus - Steinhaus mit Charme - 6 Person(en)

Tarife	Nacht	Wochenende	Woche	2 Wochen	Monat
<input type="checkbox"/> Nebensaison	-	140€ (Samstag)	350€ (Samstag)	-	-
<input type="checkbox"/> Übergangssaison	-	160€ (Samstag)	400€ (Samstag)	-	-
<input type="checkbox"/> Hauptsaison	-	-	500€ (Samstag)	-	-
<input type="checkbox"/> Feiertagsangebot	-	-	400€	-	-
<input type="checkbox"/> Sondersaison	-	-	270€ (Samstag)	-	-

(Anreisetag)

Buchen





Parkplatz



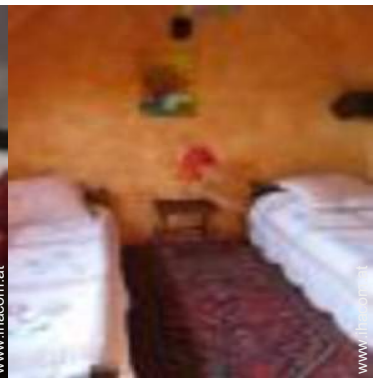
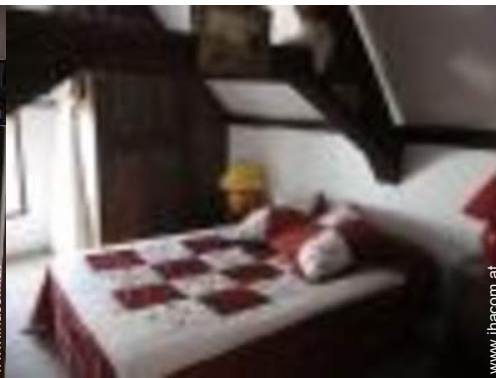
Freizeiteinrichtungen



Äußerer Rahmen



Schlafzimmer



Kinderzimmer

### Buchungskonditionen

#### • Buchung

- Bezahlung bei Buchung : 30% des Mietbetrags
- Bezahlung des Restbetrags : bei Schlüsselübergabe
- Kautions verlangt : 300€

#### • Vermietung

- Inkl. Nebenkosten
- Kurtaxe extra
- Endreinigungspauschale extra : 40€
- Zuschlag einberechnen für :
  - Feuerholz

► Buchen

► Vermieter kontaktieren

Nehmen Sie direkten Kontakt mit den Vermietern auf.

[www.ihacom.at](http://www.ihacom.at)



Anzeige Nr.

225

>> Buchen <<

### Kontakt

Name Herr und Frau POIDEVIN  
Geneviève  
Adresse 11 chêne gauthier  
Stadt 41110 POUILLÉ  
Land Frankreich  
Mobil +33 (0) 621228739  
(Frankreich)

Gesprochene Sprachen  

### Akzeptierte Zahlungsarten

- Banküberweisung
- Scheck
- Bankscheck
- Bar
- Ferienscheck

Anzeige Nr. 225

[www.ihacom.at](http://www.ihacom.at)



>> FERIEWOHNUNGEN

Internet  
Holiday  
Ads



Internet  
Holiday  
Ads



VON PRIVAT AN PRIVAT