

# Gästezimmer Berry "Le Ris de Feu"



**exklusives Steinhaus**, freistehend,  
2 Stockwerke, eigener Eingang, in/auf:  
exklusives Anwesen

Rahmen : naturbelassen, still

Zimmer : 1

Maximalbelegung : 2 Gäste

- ehem. Schafstall mit Charme  
"Le Fruitier"  
2 Person(en)



Gîtes de France (4 Ähren)  
Eco-tourisme

Chalais - Indre (36) - Centre

Frankreich

Buchung : +33 (0) 254378773 (Frankreich)

Anzeige Nr. 1856

www.ihacom.at



>> FERIENWOHNUNGEN

Internet  
Holiday  
Ads



Internet  
Holiday  
Ads



VON PRIVAT AN PRIVAT

### Gästezimmer



exklusives Steinhaus, freistehend, 2 Stockwerke, eigener Eingang, in/auf: exklusives Anwesen

- Ausblick : Landschaft, Wald, Fluss, See
- Rahmen : naturbelassen, still
- Ausrichtung : Süden

### Extras

- Parkplatz :  
Unüberdachter Parkplatz : 6 in Wohnanlage
- Vorzüge :  
Tischtennis, 4 Boulespiel(e)



Allgemein

### Umgebung & Lokalisierung



#### Freizeitaktivitäten

- Aktivitäten weniger als 20 km /12 Meilen entfernt :

Kanu/Kajak, Tennis, Reitschule, Ponyclub, Fallschirmspringen, Fliegen (Club), Pferdeausritt, Bouleplatz

- Betreute Aktivitäten :

Reitschule

- Attraktionen und Entspannung :

Bar/Pub, Restaurant, Kino, Park und Garten, Zoo/Tierpark, Naturreservat, historische Sehenswürdigkeit, Museum, Theater, Freiluftbühne, Festival, Antiquitäten & Trödel, natürliche Bäder, Fitnesscenter, Biobauernhof

#### Umgebung

- Örtlichkeit :

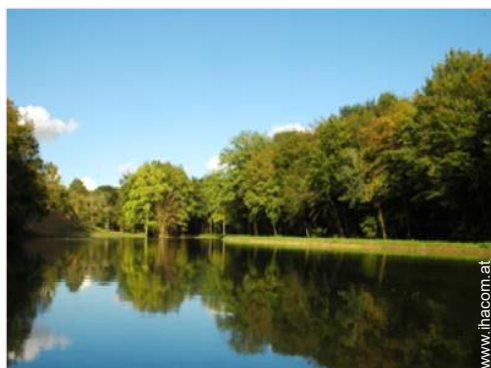
- Flugplatz 20km
- Fluss 1km
- See <50m
- Wald <50m



See



Äußerer Rahmen



See

## Exterieur

- **Grundstücksfläche :**

> 10 ha

- **Äußerer Rahmen zur Verfügung der Gäste :**

Garten 500m<sup>2</sup>, Rasen > 1000m<sup>2</sup>, bewaldeter Park > 10 ha, Wald > 10 ha, Obstgarten 3000m<sup>2</sup>, Gemüsegarten 400m<sup>2</sup>, Weiher, Fluss, Brunnen/Quelle

- **Außenausstattung zur Verfügung der Gäste :**

Freiluftsalon, Grill, Gartentisch(e), 4 Gartenstuhl/-stühle, Sonnenschirm, Gartensalon, 2 Chaiselongue(s)

## Interieur

- **Maximalbelegung :**

2 Gäste, 1 Zimmer

- **Wohnfläche :**

50m<sup>2</sup>

- **Raumaufteilung zur Verfügung der Gäste :**

Esszimmer, Essbereich, Kaminecke, Arbeitszimmer

- **Innenkomfort zur Verfügung der Gäste :**

Kamin, Hi-Fi-Anlage, DVD-Player, Internetzugang, Wi-Fi (drahtloser Internetzugang), Föhn, Zentralheizung, Holzofen



Wald

## Service

- **Restauration :**

Frühstück, Picknickkorb gegen Aufpreis (2 mal pro Woche +15€)

- **Wäsche :**

Bettlaken, Handtücher, Haushaltswäsche, Steppdecke(n), Kissen

- **Haus :**

Zimmerservice, Garten-/Poolpflege, Parkplatz

## Praktische Infos

- **Praktische Infos**

Tiere nur bedingt erlaubt (Vermieter fragen)

Vor Ort anwesend : Haustiere

Nichtraucher-Ferienwohnung

Wasser : heiß/kalt, kein Trinkwasser

Stromspannung : 220-240V / 50Hz

Stromversorgung : Netz und Notstromaggregat



Äußerer Rahmen zur Verfügung der Gäste

ehem. Schafstall mit Charme "Le Fruitier"



2 Person(en) : 2 Erwachsene(r)

Wohnfläche : 50m<sup>2</sup>

**Ideal für Paare**



•Raumaufteilung und Annehmlichkeiten :

1 Badezimmer, 1 WC, Kaminecke, Fernsehzimmer, Arbeitszimmer

•Schlafplätze :

1 Queensize-Bett(en)

•Ausblick

Freier Ausblick, Landschaft, Garten/Park, Hof, Wald, See

•Ausrichtung

Süden

•Individuelle Vorzüge

Separater Eingang

•Innenkomfort und Ausstattung :

Hi-Fi-Anlage, DVD-Player, elektrischer Wasserkocher, Gesellschaftsspiele, Bibliothek, Wi-Fi (drahtloser Internetzugang), Kleiderschrank, Schrank, Föhn, beheizter Handtuchtrockner, Zentralheizung, Holzofen, Vorhänge

•Individuelles Exterieur :

Grill, Gartentisch(e), 4 Gartenstuhl/-stühle, Sonnenschirm, 2 Liegestuhl/-stühle



Innenkomfort und Ausstattung



Schlafzimmer



Schlafzimmer



Raumaufteilung



Badezimmer

Fotoalbum - 1



Äußerer Rahmen



See



Allgemein



Äußerer Rahmen zur Verfügung der Gäste



See

Fotoalbum - 2



Wald



Wald



Wald



Äußerer Rahmen zur Verfügung der Gäste



Äußerer Rahmen zur Verfügung der Gäste



Äußerer Rahmen



Frühstück



Gästezimmer (B&#38;B)

### Lokalisierung & Anfahrt



GPS-Koordinaten in Graden, Minuten, Sekunden:  
Breitengrad 46°32'11.935"N - Längengrad 1°13'47.833"O  
([Unterkunft](#))

#### Adresse

→ Le Ris de Feu  
36370 Chalais

#### • Autobahn (Ausfahrt) A20

→ Argenton sur Creuse, Indre, Centre, Frankreich  
→ Entfernung : 30km  
→ Dauer : 30'

#### • Bahnhof Argenton sur Creuse

→ Argenton sur Creuse, Indre, Centre, Frankreich  
→ Entfernung : 30km  
→ Dauer : 30'

#### • Flugplatz Le Blanc

→ Le Blanc, Indre, Centre, Frankreich  
→ Entfernung : 16km  
→ Dauer : 20'

• Bêlâbre : Entfernung : 7,5km

• Prissac : Entfernung : 7,5km

• Le Blanc : Entfernung : 20km

### Kontakt

Name	FONTAINE Luc & Caroline
Adresse	Le Ris de Feu
Stadt	36370 CHALAIS
Land	Frankreich
Telefon	+33 (0) 254378773 (Frankreich)

Gesprochene  
Sprachen



# Gästezimmer Berry - Frankreich "Le Ris de Feu"

8  
[Buchen](#)

## Miettarife "Le Ris de Feu"

Tarife Gästezimmer		Nacht	Wochenende	Woche	2 Wochen	Monat
<b>1</b> ehem. Schafstall mit Charme "Le Fruitier" 2 Person(en) (2 Erwachsene(r))		105€	-	735€	-	-
		125€	-	875€	-	-
		125€	-	875€	-	-
 Nebensaison	 Übergangssaison	 Hauptsaison				

[Buchen](#)



Äußerer Rahmen

See

### Buchungskonditionen

#### • Buchung

→ Bezahlung bei Buchung :  
30% des Mietbetrags  
→ Bezahlung des Restbetrags :  
bei Schlüsselübergabe

#### • Vermietung

→ Inkl. Nebenkosten  
→ Inkl. Kurtaxe  
→ Inkl. Endreinigungspauschale  
→ Zuschlag einberechnen für :  
- Baby  
- Tiere

[► Buchen](#)

[► Vermieter kontaktieren](#)

Nehmen Sie direkten Kontakt mit den Vermietern auf.



### Akzeptierte Zahlungsarten

• Banküberweisung • Scheck • Bar

[www.ihacom.at](http://www.ihacom.at)  
**Anzeige Nr.  
1856**  
**>> Buchen <<**

### Kontakt

Name FONTAINE Luc & Caroline  
Adresse Le Ris de Feu  
Stadt 36370 CHALAIS  
Land Frankreich  
Telefon +33 (0) 254378773 (Frankreich)

Gesprochene Sprachen  

Anzeige Nr. 1856

[www.ihacom.at](http://www.ihacom.at)



>> FERIENWOHNUNGEN

Internet  
Holiday  
Ads



Internet  
Holiday  
Ads



VON PRIVAT AN PRIVAT