

Ferienwohnung Schwarzwald "Haus-marcella"



Apartment Erdgeschoss, eigener Eingang, in/auf: Haus mit Charme ebenerdig

Rahmen : behaglich, ruhig

Gästekapazität : 4 Person(en)

Schlafzimmer : 1

Zimmer : 2

Loßburg - Region of Karlsruhe - Baden Württemberg
Deutschland

Buchung : +49 (0) 7446 707 (Deutschland)

Anzeige Nr. 23020

www.ihacom.at



>> FERIEWOHNUNGEN

Internet
Holiday
Ads



Internet
Holiday
Ads



VON PRIVAT AN PRIVAT

Ferienwohnung



Apartment Erdgeschoss, eigener Eingang, in/auf: Haus mit Charme ebenerdig

- **Ideal für alle Altersgruppen**
- **Ausblick :** Panorama, freier Ausblick, Landschaft, Wald, Nachthimmel
- **Rahmen :** behaglich, ruhig
- **Ausrichtung :** Süd-Osten

Extras

- **Parkplatz :**
Unüberdachter Parkplatz : 1 auf Grundstück
- **Baby-Ausstattung :**
Babystuhl, Wickeltisch, Babywanne, Babytopf



Umgebung & Lokalisierung



Land Ski Reiten Angeln

Freizeitaktivitäten

- **Aktivitäten weniger als 20 km /12 Meilen entfernt :**

Alpinski, Langlauf, Skiwandern, Snowboard, Rodeln (Piste), Eislaufen, Baden, Golf, Tennis, Reitschule, Spazierweg, Strandweg/Waldweg, Wandern, Mountainbike (Strecke), Segelfliegen (Club), Kutschenfahrt, Pferdeausritt, Minigolf, Inlineskaten/Rollschuhfahren (Parcours), Skateboard (Halfpipe/Ramp), Angeln

- **Betreute Aktivitäten :**

Skischule, Kinderskischule, Segelschule, Tennisschule, Reitschule

- **Attraktionen und Entspannung :**

Restaurant, historische Sehenswürdigkeit, Museum, natürliche Bäder, Sauna, Wellnessfarm, Biobauernhof

Umgebung

- **Örtlichkeit :**

- Skipisten 5km
- Skilifte 5km
- Eislaufbahn 15km
- Beheiztes Schwimmbad 800m
- Öffentlicher Tennisplatz 800m
- 18-Loch-Golfplatz 7,5km
- Flugplatz >50km
- Surf-Spot 25km
- Wassersport-Center 25km
- See 800m
- Wald <50m

- **Annehmlichkeiten :**

- Kinderbetreuung 500m
- Dorfzentrum 300m
- Bushaltestelle 100m
- Fahrrad-/Mountainbikeverleih 500m
- Autovermietung 7,5km
- Skiverleih 7,5km
- Wäscherei/Wäscheverleih 7,5km
- Bäckerei 100m
- Ortliche Geschäfte 300m
- Supermarkt 300m
- Friseursalon 100m
- Post 1km
- Bank 800m
- Geldautomat 800m
- Apotheke 300m
- Arzt 500m
- Krankenhaus 7,5km



Anzeige Nr. 23020

www.ihacom.at



>> FERIENWOHNUNGEN

Internet
Holiday
Ads



Internet
Holiday
Ads



VON PRIVAT AN PRIVAT



Interieur

- **Maximalbelegung :**
4 Person(en) - 2 Erwachsene(r), 2 Kind(er)
- **Wohnfläche :**
70m²
- **Raumaufteilung :**
2 Zimmer, 1 Schlafzimmer, Schlafbereich, 1 Badezimmer, 1 WC, Wohnzimmer 25m², separate Küche, Essbereich
- **Schlafplätze :**
1 Doppelbett(en), 1 Sofabett(en) 2 Personen, 1 Ausziehbett(en) 1 Person, 1 Babybett(en)
- **Komfort :**
TV, DVD-Player, Gesellschaftsspiele, Antennenanschluss, Telefon, Wi-Fi (drahtloser Internetzugang), Kleiderschrank, Schrank, Garderobe, Föhn, Zentralheizung, Vorhänge, Doppelverglasung, Rollläden
- **Haushaltsausstattung :**
Geschirr/Besteck, Küchenutensilien, elektrische Kaffeemaschine, elektrischer Wasserkocher, Toaster, Zitruspresse, Küchenmaschine, Elektroherd, Mikrowelle, Abzugshaube, Kühlschrank, Staubsauger, Bügeleisen, Bügelbrett

Exterieur

- **Grundstücksfläche :**
1000m²
- **Außenanlage :**
Terrasse, überdachte Terrasse 16m²
- **Äußerer Rahmen :**
Eingezauntes Grundstück 1000m², Garten 700m²
- **Außenausstattung :**
Grill, Gartentisch(e), 4 Gartenstuhl/-stühle, Sonnenschirm, 2 Liegestuhl/-stühle, Hollywoodschaukel, Schaukel, Klettergerüst, Sandkasten



Service

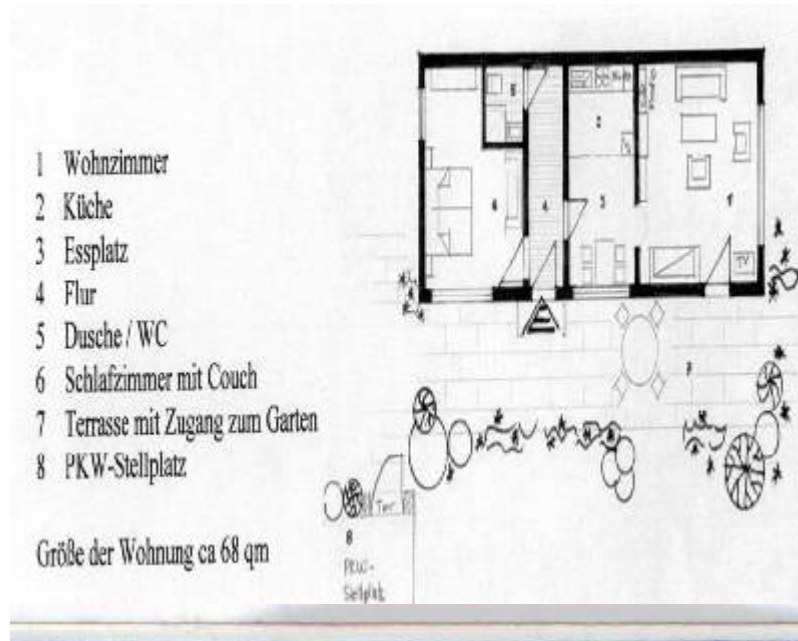
- **Wäsche :**
Bettlaken, Handtücher, Haushaltswäsche, Bettdecke(n), Kissen
- **Haus :**
Endreinigung, Parkplatz

Praktische Infos

- **Praktische Infos**
Kinderfreundlich
Tiere erlaubt
Vor Ort anwesend : Haustiere
Nichtraucher-Ferienwohnung, Mobilfunknetz
Wasser : heiß/kalt
Stromspannung : 220V / 60Hz
- **Empfang von Behinderten**
Rollstuhlgerechter Zugang



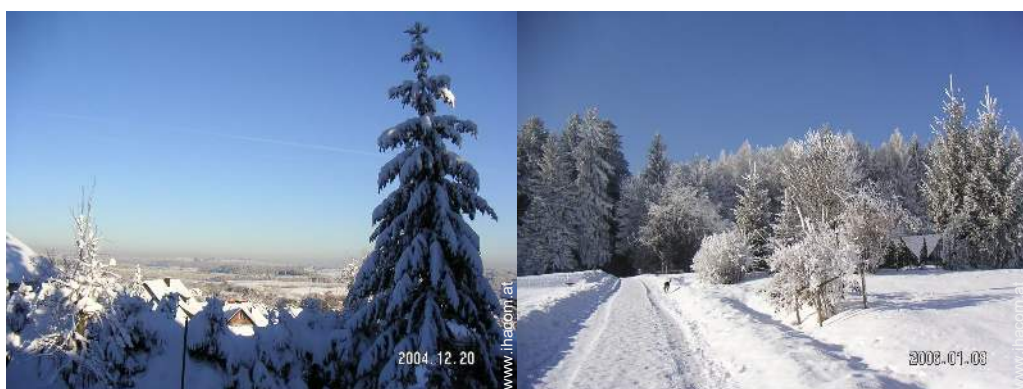
Grundrissplan



Fotoalbum - 1



Fotoalbum - 2



Winter



Luftsicht

Badevergnügen in der Nähe

Lokalisierung & Anfahrt



GPS-Koordinaten in Graden, Minuten, Sekunden:
Breitengrad 48°24'48.816"N - Längengrad 8°27'1.98"O
(Stadt)

Adresse

→ obere Schulstraße 32
72290 Loßburg

• Autobahn (Ausfahrt) Rastatt

→ Freudenstadt, Region of Karlsruhe, Baden Württemberg,
Deutschland
→ Entfernung : 65km
→ Dauer : 1h

• Autobahn (Ausfahrt) Horb

→ Horb am Neckar, Region of Karlsruhe, Baden Württemberg,
Deutschland
→ Entfernung : 18km
→ Dauer : 15'

• Bahnhof Loßburg

→ Loßburg, Region of Karlsruhe, Baden Württemberg,
Deutschland
→ Entfernung : 800m
→ Dauer : 15'

- Freudenstadt : Entfernung : 7,5km
- Baden Baden : Entfernung : 40km
- Freiburg im Breisgau : Entfernung : 75km

Kontakt

Name	Frau STEINBACH Marcella
Adresse	obere Schulstraße 32
Stadt	72290 LOßBURG
Land	Deutschland
Telefon	+49 (0) 7446 707 (Deutschland)
Fax	+49 (0) 7446 916219 (Deutschland)

Gesprochene
Sprachen



Verfügbarkeitskalender - ab : Mai 2012

Mai	Di	Mi	Do	Fr	Sa	So	Mo	Di	Mi	Do	Fr	Sa	So	Mo	Di	Mi	Do	Fr	Sa	So	Mo	Di	Mi	Do	Fr	Sa	So	Mo	Di	Mi	Do
2012	1	2	3	4	5	6	7	8	9	10	11	12	13	14	15	16	17	18	19	20	21	22	23	24	25	26	27	28	29	30	31
																						-	-	-	-	-	-	-	-	-	-

Jun	Fr	Sa	So	Mo	Di	Mi	Do	Fr	Sa	So	Mo	Di	Mi	Do	Fr	Sa	So	Mo	Di	Mi	Do	Fr	Sa							
2012	1	2	3	4	5	6	7	8	9	10	11	12	13	14	15	16	17	18	19	20	21	22	23	24	25	26	27	28	29	30
	-	-	-	-	-	-	-	-	-	-	-	-	-	-	-	-	-	-	-	-	-	-	-	-	-	-	-	-	-	-

Jul	So	Mo	Di	Mi	Do	Fr	Sa	So	Mo	Di	Mi	Do	Fr	Sa	So	Mo	Di	Mi	Do	Fr	Sa	So	Mo	Di							
2012	1	2	3	4	5	6	7	8	9	10	11	12	13	14	15	16	17	18	19	20	21	22	23	24	25	26	27	28	29	30	31
	-	-	-	-	-	-	-	-	-	-	-	-	-	-	-	-	-	-	-	-	-	-	-	-	-	-	-	-	-	-	

Monat : Vor >>

Miettarife - Apartment - 4 Person(en)

Tarife	Nacht	Wochenende	Woche	2 Wochen	Monat
■ Nebensaison	35€ ↓ > 3	-	-	-	-
■ Hauptsaison	41€ ↓ > 3	-	-	-	-

↓ Staffeltarif > Minimum Nacht

Buchen





Buchungskonditionen

• **Buchung**

→ Bezahlung bei Buchung : 50€
→ Bezahlung des Restbetrags :
bei Schlüsselübergabe

• **Vermietung**

→ Inkl. Nebenkosten
→ Kurtaxe extra
→ Inkl. Endreinigungspauschale

► Buchen

► Vermieter kontaktieren

Akzeptierte Zahlungsarten

• Bar

Nehmen Sie direkten Kontakt mit den Vermietern auf.

www.ihacom.at
Anzeige Nr.
23020
>> Buchen <<

Kontakt

Name	Frau STEINBACH Marcella
Adresse	obere Schulstraße 32
Stadt	72290 LOßBURG
Land	Deutschland
Telefon	+49 (0) 7446 707 (Deutschland)
Fax	+49 (0) 7446 916219 (Deutschland)

Gesprochene Sprachen 