

exklusive Ferienwohnung Schwarzwald "Feldbergblick"



exklusives Apartment 1. Stock,
gemeinsamer Eingang, in/auf: exklusives
Anwesen

Rahmen : luxuriös, ländlich

Gästekapazität : 5 Person(en)

Schlafzimmer : 2

Zimmer : 4



Deutscher Tourismusverband (4 Sterne)

St Märgen - Regierungsbezirk Freiburg im Breisgau - Baden Württemberg
Deutschland

Buchung : +49 (0) 761 8976770 (Deutschland)

Anzeige Nr. 49814

www.ihacom.at



Internet
Holiday
Ads



Internet
Holiday
Ads



exklusive Ferienwohnung



exklusives Apartment 1. Stock, gemeinsamer Eingang, in/auf: exklusives Anwesen

- **Ideal für alle Altersgruppen, Paare**
- **Ausblick :** Panorama, ohne Visavis, hochgelegen, Wald, Dorf, Nachthimmel
- **Rahmen :** luxuriös, ländlich
- **Ausrichtung :** Süden

Extras

- **Tennis :**
Gemeinsamer Tennisplatz
- **Parkplatz :**
Überdachter Parkplatz : 1 private(r)
Unüberdachter Parkplatz : 1 auf Grundstück
- **Vorzüge :**
Fitnessgerät(e)
- **Baby-Ausstattung :**
Babystuhl, Babywanne, Babytopf



Inneneinrichtung

Umgebung & Lokalisierung



Land



Ski



Reiten

Freizeitaktivitäten

- **Aktivitäten weniger als 20 km /12 Meilen entfernt :**

Langlauf, Skiwandern, Rodeln (Piste), Baden, Tretboot, Golf, Tennis, Spazierweg, Strandweg/Waldweg, Wandern, Mountainbike (Strecke), Kutschenfahrt, Pferdeausritt, Minigolf

- **Attraktionen und Entspannung :**

Restaurant, Vergnügungspark, Zoo/Tierpark, Naturreservat, historische Sehenswürdigkeit, Museum, Theater, Kunsthandwerk, natürliche Bäder, Thermalbad, Sauna

Umgebung

- **Örtlichkeit :**

- Skipisten 30km
- Skilifte 30km
- Eislaufbahn 25km
- Beheiztes Schwimmbad 15km
- Öffentliches Schwimmbad 500m
- Öffentlicher Tennisplatz 500m
- 9-Loch-Golfplatz 15km
- Flugplatz >50km
- See 500m
- Wald 500m

- **Annehmlichkeiten :**

- Dorfzentrum 200m
- Bushaltestelle 200m
- Fahrrad-/Mountainbikeverleih 500m
- Skiverleih <50m
- Bäckerei 200m
- Ortliche Geschäfte 200m
- Supermarkt 200m
- Luxus-/Markenboutiquen 25km
- Friseursalon 200m
- Post 200m
- Bank 200m
- Geldautomat 200m
- Apotheke 300m
- Arzt 300m
- Krankenhaus 15km



Esszimmer



Esszimmer



Wohnzimmer

Interieur

- **Maximalbelegung :**
5 Person(en) - 4 Erwachsene(r), 1 Kind(er)
- **Wohnfläche :**
100m²
- **Raumaufteilung :**
4 Zimmer, 2 Schlafzimmer, Schlafbereich, 1 Badezimmer, 2 WC, Wohnzimmer 20m², separate Küche, Esszimmer, Loggia
- **Schlafplätze :**
2 Doppelbett(en), 1 Sofabett(en) 1 Person, 1 Babybett(en)
- **Komfort :**
TV, Hi-Fi-Anlage, Videorekorder, DVD-Player, Bibliothek, Antennenanschluss, Internetzugang, Kleiderschrank, Garderobe, Föhn, Zentralheizung, Vorhänge, Gegensprechanlage
- **Haushaltsausstattung :**
Geschirr/Besteck, Küchenutensilien, elektrische Kaffeemaschine, elektrischer Wasserkocher, Toaster, Zitruspresse, Küchenmaschine, Raclette-Grill, Fondue-Gerät, Elektroherd, Ofen, Mikrowelle, Abzugshaube, Kühlschrank, Geschirrspüler, Waschmaschine, Wäschetrockner, Staubsauger, Bügeleisen, Bügelbrett

Exterieur

- **Außenanlage :**
Sonnenterrasse 80m²
- **Äußerer Rahmen :**
Garten
- **Außenausstattung :**
Grill, Gartentisch(e), 5 Gartenstuhl/-stühle, Sonnenschirm, 2 Liegestuhl/-stühle



großes Schlafzimmer

Service

- **Wäsche :**
Bettlaken (1 mal pro Woche), Handtücher (1 mal pro Woche), Haushaltswäsche (1 mal pro Woche), Bettdecke(n) (1 mal pro Woche)
- **Haus :**
Endreinigung gegen Aufpreis (+50€), Schneeräumung (7 mal pro Woche), Parkplatz

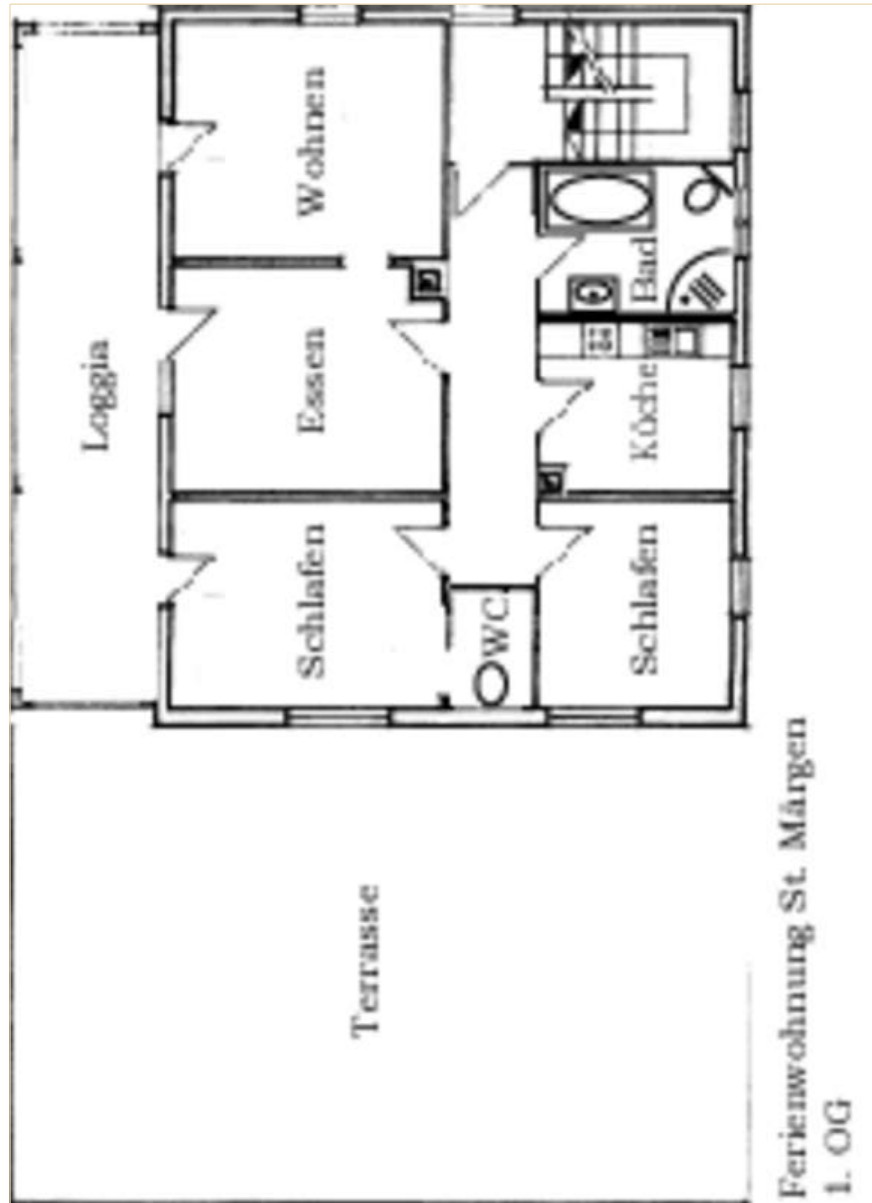
Praktische Infos

- **Praktische Infos**
Vor Ort anwesend : Pferde
Nichtraucher-Ferienwohnung, Mobilfunknetz, eigenes Transportmittel empfehlenswert
Wasser : heiß/kalt
Stromspannung : 220-240V / 50Hz
Stromversorgung : Netz
- **Empfang von Behinderten**
Behindertengerecht für : Hörgeschädigte, geistig Behinderte



Wohnzimmer

Grundrissplan



www.ihacom.at

Fotoalbum - 1



Esszimmer



Esszimmer



Inneneinrichtung



Wohnzimmer



Wohnzimmer

Fotoalbum - 2



großes Schlafzimmer



kleines Schlafzimmer



Badezimmer



Panoramaausblick



Sonnenterrasse



Annehmlichkeiten



Wald



Frühling



Winter



In der Nähe



Freizeitaktivitäten



Wandern

Fotoalbum - 3



Flugsport in der Nähe



Umgebung



öffentliches Schwimmbad



Badevergnügen in der Nähe



Nahe gelegene Städte



Nahe gelegene Städte



Nahe gelegene Städte



Annehmlichkeiten



Umgebung



Vergnügungspark



Skipisten



Langlauf

Anfahrtsskizze



Lokalisierung & Anfahrt



GPS-Koordinaten in Graden, Minuten, Sekunden:
Breitengrad 48°0'28.62"N - Längengrad 8°5'33.108"O (Stadt)

Adresse

→ Feldbergstr. 20
79274 St Märgen

• Autobahn (Ausfahrt) Freiburg Nord

→ Freiburg im Breisgau, Regierungsbezirk Freiburg im Breisgau,
Baden Württemberg, Deutschland
→ Entfernung : 30km
→ Dauer : 45'

• Autobahn (Ausfahrt) Freiburg Mitte

→ Freiburg im Breisgau, Regierungsbezirk Freiburg im Breisgau,
Baden Württemberg, Deutschland
→ Entfernung : 30km
→ Dauer : 40'

- Freiburg im Breisgau : Entfernung : 22km
- Colmar : Entfernung : 70km
- Basel : Entfernung : 70km

Kontakt

Name	Herr ANDERGASSEN Ernst
Adresse	Münsterplatz 6
Stadt	79098 FREIBURG
Land	Deutschland
Telefon	+49 (0) 761 8976770 (Deutschland)
Mobil	+49 (0) 1755915364 (Deutschland)
Fax	+49 (0) 761 8976771 (Deutschland)

Gesprochene
Sprachen



Verfügbarkeitskalender - ab : Mai 2012

Mai	Di	Mi	Do	Fr	Sa	So	Mo	Di	Mi	Do	Fr	Sa	So	Mo	Di	Mi	Do	Fr	Sa	So	Mo	Di	Mi	Do	Fr	Sa	So	Mo	Di	Mi	Do
2012	1	2	3	4	5	6	7	8	9	10	11	12	13	14	15	16	17	18	19	20	21	22	23	24	25	26	27	28	29	30	31
																					-	-	-	-	-	-	-	-	-	-	-

Jun	Fr	Sa	So	Mo	Di	Mi	Do	Fr	Sa	So	Mo	Di	Mi	Do	Fr	Sa	So	Mo	Di	Mi	Do	Fr	Sa							
2012	1	2	3	4	5	6	7	8	9	10	11	12	13	14	15	16	17	18	19	20	21	22	23	24	25	26	27	28	29	30
	-	-	-	-	-	-	-	-	-	-	-	-	-	-	-	-	-	-	-	-	-	-	-	-	-	-	-	-	-	-

Jul	So	Mo	Di	Mi	Do	Fr	Sa	So	Mo	Di	Mi	Do	Fr	Sa	So	Mo	Di	Mi	Do	Fr	Sa	So	Mo	Di							
2012	1	2	3	4	5	6	7	8	9	10	11	12	13	14	15	16	17	18	19	20	21	22	23	24	25	26	27	28	29	30	31
	-	-	-	-	-	-	-	-	-	-	-	-	-	-	-	-	-	-	-	-	-	-	-	-	-	-	-	-	-	-	

Gebucht
 Sondersaison
 Hauptsaison

Monat : Vor >>

Miettarife - exklusives Apartment - 5 Person(en)

Tarife	Nacht	Wochenende	Woche	2 Wochen	Monat
■ Nebensaison	75€ > 3	-	525€	1000€	-
■ Übergangssaison	85€ > 3	-	595€	1140€	-
■ Hauptsaison	105€ (Samstag) > 7	-	735€ (Samstag)	1420€	-
■ Feiertagsangebot	120€ > 7	-	840€	-	-
■ Sondersaison	95€ (Samstag) > 5	-	665€	1280€	-

(Anreisetag) > Minimum Nacht

Buchen





Inneneinrichtung



Wohnzimmer



Wohnzimmer



Esszimmer



Esszimmer

Buchungskonditionen

• Buchung

- Bezahlung bei Buchung :
20% des Mietbetrags
- Bezahlung des Restbetrags :
2 Wochen vor Aufenthalt

• Vermietung

- Nebenkosten extra
- Kurtaxe extra
- Endreinigungspauschale extra : 50€

► Buchen

► Vermieter kontaktieren

Akzeptierte Zahlungsarten

- Banküberweisung

Nehmen Sie direkten Kontakt mit den Vermietern auf.

www.ihacom.at
Anzeige Nr.
49814
>> Buchen <<

Kontakt

Name	Herr ANDERGASSEN Ernst
Adresse	Münsterplatz 6
Stadt	79098 FREIBURG
Land	Deutschland
Telefon	+49 (0) 761 8976770 (Deutschland)
Mobil	+49 (0) 1755915364 (Deutschland)
Fax	+49 (0) 761 8976771 (Deutschland)

Gesprochene
Sprachen 