



## Ferienhaus



Ferienhaus - ehem. Bauernhaus mit Charme, freistehend, 2 Stockwerke, eigener Eingang, in/auf: Anwesen mit Charme

- **Ideal für alle Altersgruppen, Familien**
- **Ausblick :** Panorama, freier Ausblick, Landschaft, Felder, Wiese, Fluss
- **Rahmen :** erholsam, behaglich
- **Ausrichtung :** Osten

## Extras

- **Parkplatz :**  
Unüberdachter Parkplatz : 2 auf Grundstück
- **Vorzüge :**  
2 Fahrrad/-räder
- **Baby-Ausstattung :**  
Babystuhl, Laufstall

**Besondere Vorzüge :**  
Pferdestall/-ställe



Schlafzimmer

## Umgebung & Lokalisierung



### Freizeitaktivitäten

- **Aktivitäten weniger als 20 km /12 Meilen entfernt :**  
Baden, Golf, Spazierweg, Wandern, Mountainbike (Strecke), Minigolf, Angeln
- **Attraktionen und Entspannung :**  
Restaurant

### Umgebung

- **Örtlichkeit :**
  - Skipisten 40km
  - Skilifte 40km
  - Öffentliches Schwimmbad 3km
  - Flugplatz 40km
  - Fluss 2,5km
  - Baggersee 500m
  - Wald 300m
- **Annehmlichkeiten :**
  - Dorfzentrum 500m
  - Bushaltestelle 100m
  - Bäckerei 2,5km
  - Ortliche Geschäfte 500m
  - Supermarkt 2,5km
  - Bank 500m
  - Geldautomat 500m
  - Apotheke 2,5km



Wohnzimmer



Balkon



Badezimmer

### Interieur

- **Maximalbelegung :**  
8 Person(en) - 6 Erwachsene(r), 2 Kind(er)
- **Wohnfläche :**  
150m<sup>2</sup>
- **Raumaufteilung :**  
4 Zimmer, 3 Schlafzimmer, Schlafbereich, Badezimmer, WC, Wohnzimmer, separate Küche, Essbereich, Kaminecke, Spielzimmer, begehbarer Kleiderschrank, Galerie/Empfang
- **Schlafplätze :**  
1 Doppelbett(en), 1 Futon(s) 2 Personen, 1 Sofabett(en) 2 Personen, 2 Einzelbett(en), 1 Babybett(en), 1 Feldbett(en)
- **Komfort :**  
Kamin, TV, Heimkino, Hi-Fi-Anlage, DVD-Player, Gesellschaftsspiele, Bibliothek, Filmkollektion, Antennenanschluss, Telefon, Computer, Kabel/Satellit, Internetzugang, Hochgeschwindigkeitsinternet, Wi-Fi (drahtloser Internetzugang), Kleiderschrank, Schrank, Radiowecker, Föhn, Fliegenfenster, teilweise klimatisiert, Tischventilator, Zentralheizung, elektrische Heizung, Schwedenofen, Vorhänge, Doppelverglasung
- **Haushaltsausstattung :**  
Geschirr/Besteck, Küchenutensilien, Kaffeebereiter, elektrische Kaffeemaschine, elektrischer Wasserkocher, Toaster, Fondue-Gerät, Herdplatten, Ofen, Miniofen, Mikrowelle, Abzugshaube, Kühlschrank, Gefrierschrank, Geschirrspüler, Waschmaschine, Wäschetrockner, Staubsauger, Bügeleisen, Bügelbrett

### Exterieur

- **Grundstücksfläche :**  
300m<sup>2</sup>
- **Außenanlage :**  
Balkon
- **Äußerer Rahmen :**  
Garten
- **Außenausstattung :**  
Grill, Gartentisch(e), 4 Gartenstuhl/-stühle, Sonnenschirm, Hängematte(n)



freie Sicht

### Service

- **Wäsche :**  
Bettlaken, Handtücher, Haushaltswäsche, Bettdecke(n), Steppdecke(n), Kissen
- **Haus :**  
Endreinigung gegen Aufpreis (+59€), Parkplatz, Flughafen-/Bahnhofstransfer gegen Aufpreis (+5€)
- **Personal :**  
Wäscheservice gegen Aufpreis

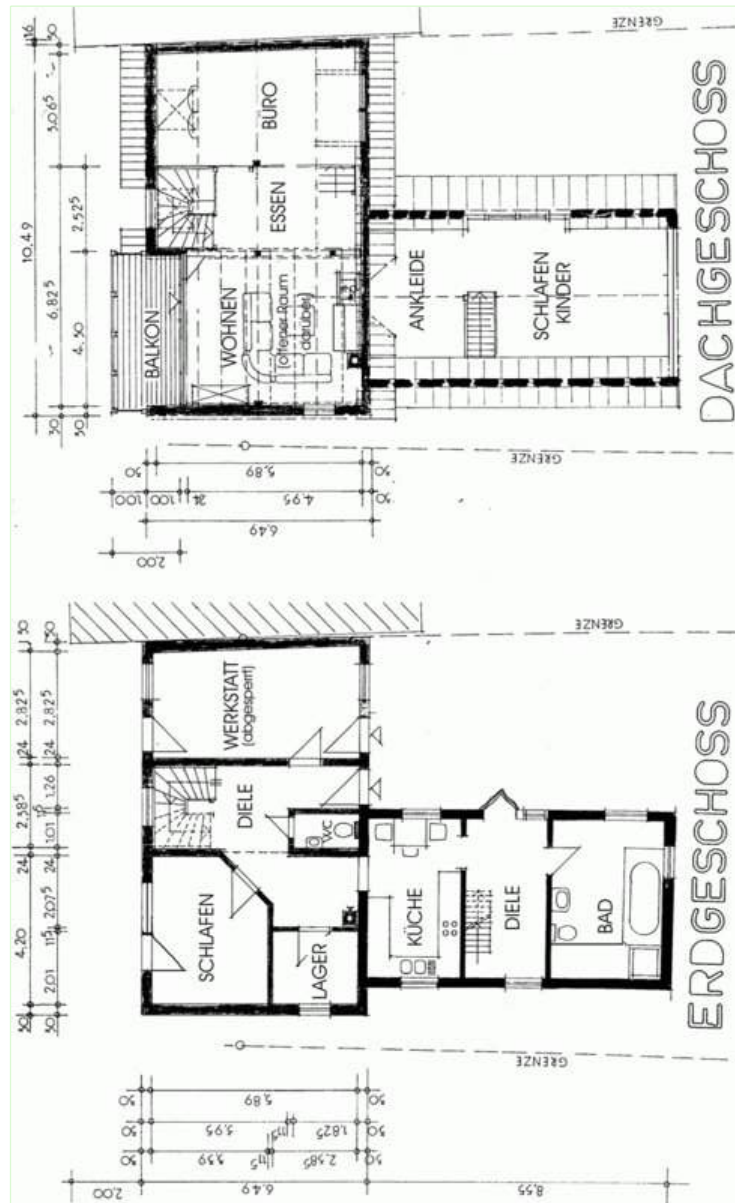
### Praktische Infos

- **Praktische Infos**  
Kinderfreundlich  
Keine Haustiere  
Nichtraucher-Ferienwohnung, Mobilfunknetz, eigenes Transportmittel empfehlenswert  
Wasser : heiß/kalt  
Stromspannung : 220-240V / 50Hz  
Stromversorgung : Netz



Ausblick Wohnzimmer

Grundrissplan



www.ihacom.at



Fotoalbum - 1



Balkon



Wohnzimmer



Schlafzimmer



Badezimmer



Ausblick Wohnzimmer

Fotoalbum - 2



freie Sicht



Frühling



Küche



Kamin



Schlafbereich



Mountainbike (Strecke)



Garten



Frühling



Einzelbett(en)



Restaurant



Restaurant

Fotoalbum - 3



Galerie/Empfang

WC

Galerie/Empfang



Inneneinrichtung

elektrische Kaffeemaschine

Essbereich



Computer

Galerie/Empfang

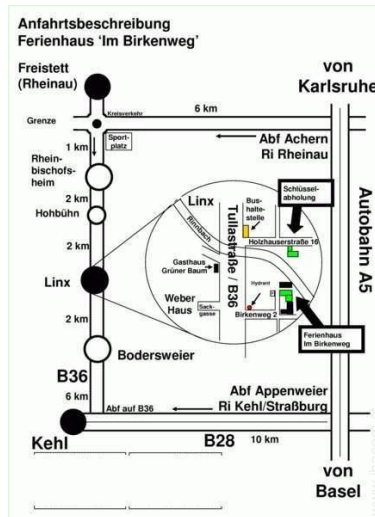
Ausblick Schlafzimmer



Winter

Schlafzimmer

### Anfahrtsskizze



### Lokalisierung & Anfahrt



GPS-Koordinaten in Graden, Minuten, Sekunden:  
Breitengrad 48°37'14.4"N - Längengrad 7°53'35.661"O  
([Unterkunft](#))

#### Adresse

→ Birkenweg 2  
77866 Rheinau

#### • Autobahn (Ausfahrt) A5

→ Achern, Regierungsbezirk Freiburg im Breisgau, Baden  
Württemberg, Deutschland  
→ Entfernung : 15km  
→ Dauer : 15'

#### • Bahnhof Offenburg

→ Offenburg, Regierungsbezirk Freiburg im Breisgau, Baden  
Württemberg, Deutschland  
→ Entfernung : 21km  
→ Dauer : 30'

#### • Autobahn (Ausfahrt) A5

→ Appenweier, Regierungsbezirk Freiburg im Breisgau, Baden  
Württemberg, Deutschland  
→ Entfernung : 15km  
→ Dauer : 15'

- Straßburg : Entfernung : 12km
- Freiburg im Breisgau : Entfernung : 85km
- Offenburg : Entfernung : 21km

### Kontakt

Name	Herr MORGENTHALER Wolfgang Ferienhaus im Birkenweg
Adresse	Birkenweg 2
Stadt	77866 RHEINAU-LINX
Land	Deutschland
Telefon	+49 (0) 7615 191684 (Deutschland) Von 06:00 AM bis 06:00 AM
Mobil	+49 (0) 173 8372715 (Deutschland)
Fax	+49 (0) 7211 51498107 (Deutschland)
Gesprochene Sprachen	 

Verfügbarkeitskalender - ab : Mai 2012

Mai	Di	Mi	Do	Fr	Sa	So	Mo	Di	Mi	Do	Fr	Sa	So	Mo	Di	Mi	Do	Fr	Sa	So	Mo	Di	Mi	Do	Fr	Sa	So	Mo	Di	Mi	Do
2012	1	2	3	4	5	6	7	8	9	10	11	12	13	14	15	16	17	18	19	20	21	22	23	24	25	26	27	28	29	30	31
																					-	-	-	-	-	-	-	-	-	-	

Jun	Fr	Sa	So	Mo	Di	Mi	Do	Fr	Sa	So	Mo	Di	Mi	Do	Fr	Sa	So	Mo	Di	Mi	Do	Fr	Sa							
2012	1	2	3	4	5	6	7	8	9	10	11	12	13	14	15	16	17	18	19	20	21	22	23	24	25	26	27	28	29	30
	-	-	-	-	-	-	-	-	-	-	-	-	-	-	-	-	-	-	-	-	-	-	-	-	-	-	-	-	-	

Jul	So	Mo	Di	Mi	Do	Fr	Sa	So	Mo	Di	Mi	Do	Fr	Sa	So	Mo	Di	Mi	Do	Fr	Sa	So	Mo	Di							
2012	1	2	3	4	5	6	7	8	9	10	11	12	13	14	15	16	17	18	19	20	21	22	23	24	25	26	27	28	29	30	31
	-	-	-	-	-	-	-	-	-	-	-	-	-	-	-	-	-	-	-	-	-	-	-	-	-	-	-	-	-		

Gebucht
  Hauptsaison

[Monat : Vor >>](#)

Miettarife - Ferienhaus - ehem. Bauernhaus mit Charme - 8 Person(en)

Tarife	Nacht	Wochenende	Woche	2 Wochen	Monat
<span style="display: inline-block; width: 15px; height: 15px; background-color: #8bc34a; border: 1px solid #ccc; margin-right: 5px;"></span> Nebensaison	-	-	553€ <small>(Samstag)</small>	-	-
<span style="display: inline-block; width: 15px; height: 15px; background-color: #2196f3; border: 1px solid #ccc; margin-right: 5px;"></span> Übergangssaison	-	-	693€ <small>(Samstag)</small>	-	-
<span style="display: inline-block; width: 15px; height: 15px; background-color: #f44336; border: 1px solid #ccc; margin-right: 5px;"></span> Hauptsaison	-	-	903€ <small>(Samstag)</small>	-	-
<span style="display: inline-block; width: 15px; height: 15px; background-color: #ffc107; border: 1px solid #ccc; margin-right: 5px;"></span> Sondersaison	-	-	1113€ <small>(Samstag)</small>	-	-

(Anreisetag)

[Buchen](#)





Schlafzimmer



Badezimmer



Ausblick Wohnzimmer



Balkon



Wohnzimmer

### Buchungskonditionen

#### • Buchung

- Bezahlung bei Buchung : 30% des Mietbetrags
- Bezahlung des Restbetrags : 1 Monat vor Aufenthalt
- Kautions verlangt : 200€

#### • Vermietung

- Nebenkosten extra
- Endreinigungspauschale extra : 69€

► Buchen

► Vermieter kontaktieren

### Akzeptierte Zahlungsarten

- Banküberweisung • PayPal

Nehmen Sie direkten Kontakt mit den Vermietern auf.

[www.ihacom.at](http://www.ihacom.at)  
Anzeige Nr.  
53175  
>> Buchen <<

### Kontakt

Name	Herr MORGENTHALER Wolfgang Ferienhaus im Birkenweg
Adresse	Birkenweg 2
Stadt	77866 RHEINAU-LINX
Land	Deutschland
Telefon	+49 (0) 7615 191684 (Deutschland) Von 06:00 AM bis 06:00 AM
Mobil	+49 (0) 173 8372715 (Deutschland)
Fax	+49 (0) 7211 51498107 (Deutschland)
Gesprochene Sprachen	 