

# Ferienwohnung Schwarzwald "Haus Janssen-Wehrle"



**Apartment** Kellergeschoss, eigener Eingang, in/auf: Privatbesitz

Rahmen : ländlich, naturbelassen

Gästekapazität : 5 Person(en)

Schlafzimmer : 2

Zimmer : 2



Deutscher Tourismusverband (4 Sterne)

Titisee Neustadt - Regierungsbezirk Freiburg im Breisgau - Baden Württemberg

Deutschland

Buchung : +49 (0) 76571823 (Deutschland)

Anzeige Nr. 5692

www.ihacom.at



Internet  
Holiday  
Ads



Internet  
Holiday  
Ads



## Ferienwohnung



Apartment Kellergeschoss, eigener Eingang, in/auf: Privatbesitz

- **Ideal für alle Altersgruppen, Sportler**
- **Ausblick :** Panorama, freier Ausblick, hochgelegen, Landschaft, Wiese, Wald
- **Rahmen :** ländlich, naturbelassen
- **Ausrichtung :** Süden

## Extras

- **Parkplatz :**  
Unüberdachter Parkplatz : 2 reservierte(r), 2 auf Grundstück
- **Vorzüge :**  
Skiraum, Tischtennis, Tischtennisschläger, Basketballkorb
- **Baby-Ausstattung :**  
Babystuhl, Wickeltisch, Babytopf



Panoramaausblick

## Umgebung & Lokalisierung



Land Golf Ski Thalasso



Festival

## Freizeitaktivitäten

- **Aktivitäten weniger als 20 km /12 Meilen entfernt :**

Alpinski, Langlauf, Skiwandern, Snowboard, Rodeln (Piste), Eislaufen, Motorschlitten, Baden, Tretboot, Tauchen, Windsurfen, Segeln, Golf, Tennis, Spazierweg, Strandweg/Waldweg, Wandern, Mountainbike (Strecke), Drachenfliegen, Gleitdrachenfliegen, Heißluftballon, Segelfliegen (Club), Bootsausflug, Kutschenfahrt, Pferdeausritt, Minigolf, Inlineskaten/Rollschuhfahren (Parcours), Skateboard (Halfpipe/Ramp), Bowling, Fischen

- **Betreute Aktivitäten :**

Skischule, Kinderskischule, Segelschule, Tauchschule, Tennisschule

- **Attraktionen und Entspannung :**

Bar/Pub, Restaurant, Kino, Park und Garten, Vergnügungspark, Zoo/Tierpark, Ausstellungszentrum, Kunstgalerie, historische Sehenswürdigkeit, Museum, Oper, Festival, Antiquitäten & Trödel, Kunsthandwerk, Thermalbad, Sauna, Wellnessfarm, Beautycenter, Fitnesscenter, Biobauernhof

## Umgebung

- **Örtlichkeit :**

- Skipisten <50m
- Skilifte <50m
- Eislaufbahn 5km
- Beheiztes Schwimmbad 5km
- Öffentliches Schwimmbad 3km
- Öffentlicher Tennisplatz 5km
- 9-Loch-Golfplatz 15km
- Flugplatz >50km
- See 5km
- Wald <50m

- **Annehmlichkeiten :**

- Stadtzentrum 5km
- Bushaltestelle 300m
- Skibus 7,5km
- Fahrrad-/Mountainbikeverleih 5km
- Autovermietung 5km
- Skiverleih 5km
- Wäscherei/Wäscheverleih 5km
- Bäckerei 2km
- Feinkosthändler 2km
- Supermarkt 5km
- Luxus-/Markenboutiquen 7,5km
- Friseursalon 5km
- Post 5km
- Bank 3km
- Geldautomat 3km
- Apotheke 5km

- Arzt 5km
- Krankenhaus 5km
- Ambulanz 5km



überdachte Terrasse



Frühling



Ausblick Terrasse

### Exterieur

- **Grundstücksfläche :**  
1000m<sup>2</sup>
- **Außenanlage :**  
Terrasse 10m<sup>2</sup>, überdachte Terrasse 8m<sup>2</sup>
- **Äußerer Rahmen :**  
Garten 20m<sup>2</sup>, Rasen 10m<sup>2</sup>, Wald, Weiher
- **Außenausstattung :**  
Grill, Gartentisch(e), 5 Gartenstuhl/-stühle, Sonnenschirm, 3 Liegestuhl/-stühle, Schaukel, Klettergerüst, Sandkasten



Innenkomfort und Ausstattung

### Interieur

- **Maximalbelegung :**  
5 Person(en) - 4 Erwachsene(r), 1 Kind(er)
- **Wohnfläche :**  
70m<sup>2</sup>
- **Raumaufteilung :**  
2 Zimmer, 2 Schlafzimmer, 1 Badezimmer, 1 Waschküche, 1 WC, separate Küche, Essbereich, Waschküche
- **Schlafplätze :**  
1 Doppelbett(en), 1 Schrankbett(en) 2 Personen, 1 Klappbett(en) 1 Person, 1 Babybett(en), 1 zusätzliche Schlafmöglichkeit(en)
- **Komfort :**  
TV, Hi-Fi-Anlage, Videorekorder, DVD-Player, Videospiele, Gesellschaftsspiele, Bibliothek, Filmkollektion, Telefon, Kabel/Satellit, Wi-Fi (drahtloser Internetzugang), Kleiderschrank, Schrank, Garderobe, Radiowecker, Föhn, Zentralheizung, Vorhänge, Rollos, Doppelverglasung, Rollläden
- **Haushaltsausstattung :**  
Geschirr/Besteck, Küchenutensilien, elektrische Kaffeemaschine, elektrischer Wasserkocher, Toaster, Zitruspresse, Fleischgrill, Herdplatten, Mikrowelle, Abzugshaube, Kühlschrank, Geschirrspüler, Waschmaschine, Staubsauger, Bügeleisen, Bügelbrett

### Service

- **Wäsche :**  
Bettlaken, Handtücher, Haushaltswäsche, Bettdecke(n), Steppdecke(n), Kissen
- **Haus :**  
Endreinigung gegen Aufpreis (+30€), Schneeräumung, Parkplatz, Flughafen-/Bahnhofstransfer

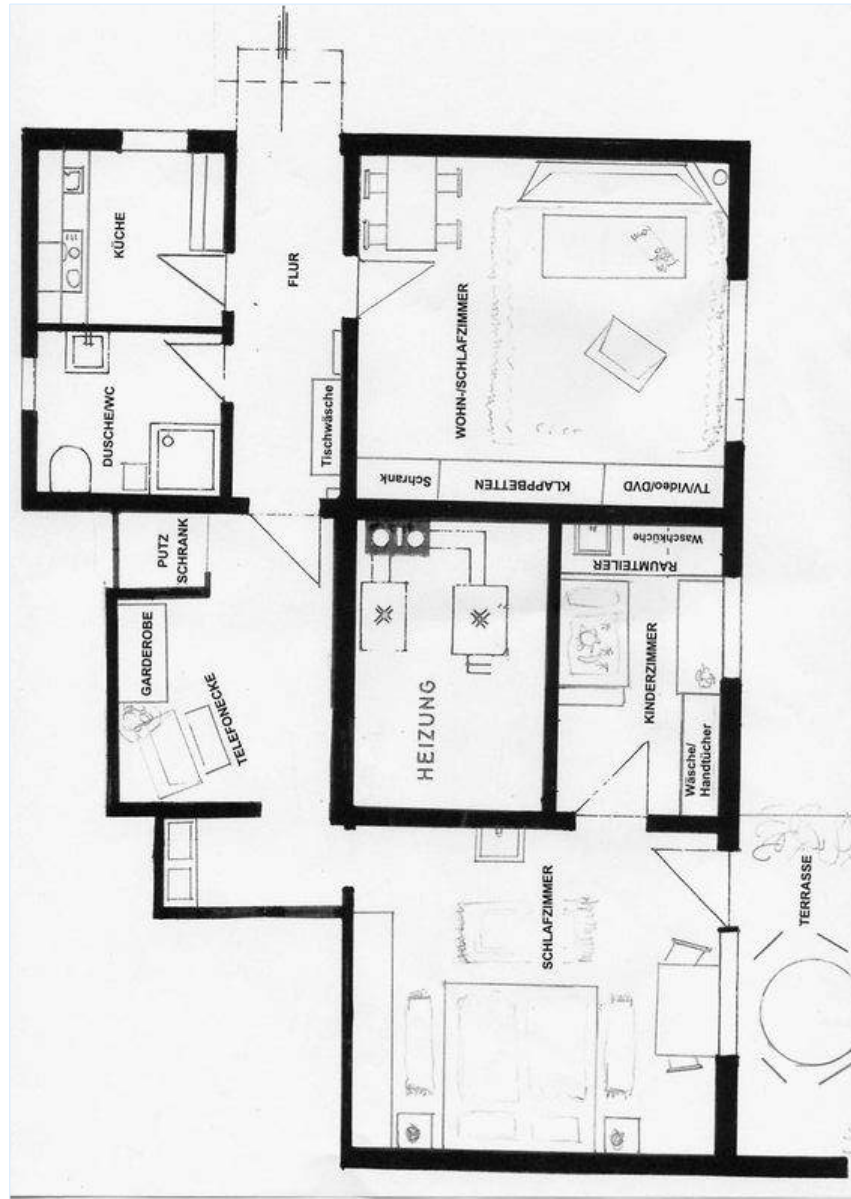
### Praktische Infos

- **Praktische Infos**  
Kinderfreundlich  
Tiere erlaubt  
Nichtraucher-Ferienwohnung, eigenes Transportmittel empfehlenswert  
Stromversorgung : Netz



Ausblick Terrasse

Grundrissplan



www.ihacom.at



Fotoalbum - 1



Frühling



überdachte Terrasse



Panoramaausblick



Ausblick Terrasse



Ausblick Terrasse

Fotoalbum - 2



Innenkomfort und Ausstattung

Innenkomfort und Ausstattung



Essbereich



Hauptschlafzimmer



Ausblick Schlafzimmer



Garderobe



separate Küche



Küchenutensilien

Fotoalbum - 3



Badezimmer



Ausblick Apartment



Wandern



Blick auf Wiese



Spazierweg



Blick aufs Land



Schaukel



Winteraktivitäten in der Nähe



Golf

### Lokalisierung & Anfahrt



GPS-Koordinaten in Graden, Minuten, Sekunden:  
Breitengrad 47°54'10.728"N - Längengrad 8°8'56.688"O  
(Stadt)

#### Adresse

→ Schwärzenbach 61, Ahornhäuser  
79822 Titisee Neustadt

#### • Autobahn (Ausfahrt) A 5

→ Freiburg im Breisgau, Regierungsbezirk Freiburg im Breisgau,  
Baden Württemberg, Deutschland  
→ Entfernung : 30km  
→ Dauer : 40'

#### • Autobahn (Ausfahrt) A 81

→ Donaueschingen, Regierungsbezirk Freiburg im Breisgau,  
Baden Württemberg, Deutschland  
→ Entfernung : 25km  
→ Dauer : 40'

• Freiburg im Breisgau : Entfernung : 30km

• Donaueschingen : Entfernung : 20km

### Kontakt

Name	Frau JANßEN-WEHRLE Ines HAUS JANßEN-WEHRLE
Adresse	Ahornhäuser 61 Ortsteil Schwärzenbach
Stadt	79822 TITISEE-NEUSTADT
Land	Deutschland
Telefon	+49 (0) 76571823 (Deutschland)
Fax	+49 (0) 76578295 (Deutschland)

Gesprochene  
Sprachen



Verfügbarkeitskalender - ab : Mai 2012

Mai	Di	Mi	Do	Fr	Sa	So	Mo	Di	Mi	Do	Fr	Sa	So	Mo	Di	Mi	Do	Fr	Sa	So	Mo	Di	Mi	Do	Fr	Sa	So	Mo	Di	Mi	Do
2012	1	2	3	4	5	6	7	8	9	10	11	12	13	14	15	16	17	18	19	20	21	22	23	24	25	26	27	28	29	30	31
																					-	-	-	-	-	-	-	-	-	-	-

Jun	Fr	Sa	So	Mo	Di	Mi	Do	Fr	Sa	So	Mo	Di	Mi	Do	Fr	Sa	So	Mo	Di	Mi	Do	Fr	Sa							
2012	1	2	3	4	5	6	7	8	9	10	11	12	13	14	15	16	17	18	19	20	21	22	23	24	25	26	27	28	29	30
	-	-	-	-	-	-	-	-	-	-	-	-	-	-	-	-	-	-	-	-	-	-	-	-	-	-	-	-	-	-




  

Jul	So	Mo	Di	Mi	Do	Fr	Sa	So	Mo	Di	Mi	Do	Fr	Sa	So	Mo	Di	Mi	Do	Fr	Sa	So	Mo	Di							
2012	1	2	3	4	5	6	7	8	9	10	11	12	13	14	15	16	17	18	19	20	21	22	23	24	25	26	27	28	29	30	31
	-	-	-	-	-	-	-	-	-	-	-	-	-	-	-	-	-	-	-	-	-	-	-	-	-	-	-	-	-	-	

 Gebucht  Hauptsaison

Monat : Vor >>

Miettarife - Apartment - 5 Person(en)

Tarife	Nacht	Wochenende	Woche	2 Wochen	Monat
 Nebensaison	41€ ↓ > 4	-	-	-	-
 Übergangssaison	34€ ↓ > 3	-	-	-	-
 Hauptsaison	48€ ↓ > 4	-	-	-	-

↓ Staffeltarif > Minimum Nacht

Buchen





Panoramaausblick



Ausblick Terrasse



Ausblick Terrasse



Frühling



überdachte Terrasse

### Buchungskonditionen

#### • Buchung

- Bezahlung bei Buchung : 30% des Mietbetrags
- Bezahlung des Restbetrags : bei Schlüsselübergabe

#### • Vermietung

- Inkl. Nebenkosten
- Kurtaxe extra
- Endreinigungspauschale extra : 30€
- Zuschlag einberechnen für :
  - zusätzliche(s) Bett(en)

► Buchen

► Vermieter kontaktieren

Nehmen Sie direkten Kontakt mit den Vermietern auf.

[www.ihacom.at](http://www.ihacom.at)  
Anzeige Nr.  
5692  
>> Buchen <<

### Akzeptierte Zahlungsarten

- Internationale Zahlungsanweisung
- Banküberweisung
- Scheck
- PayPal
- Bar

### Kontakt

Name	Frau JANßEN-WEHRLE Ines HAUS JANßEN-WEHRLE
Adresse	Ahornhäuser 61 Ortsteil Schwärzenbach
Stadt	79822 TITISEE- NEUSTADT
Land	Deutschland
Telefon	+49 (0) 76571823 (Deutschland)
Fax	+49 (0) 76578295 (Deutschland)
Gesprochene Sprachen	

Anzeige Nr. 5692

[www.ihacom.at](http://www.ihacom.at)



>> FERIENWOHNUNGEN

Internet  
Holiday  
Ads



Internet  
Holiday  
Ads



VON PRIVAT AN PRIVAT