

# Ferienhaus Comarca de Antequera "Cortijo el Puntal"



Ferienhaus - ehem. Bauernhof,  
freistehend, 1 Stockwerk, eigener  
Eingang, in/auf: Privatweg

Rahmen : ländlich, bäuerlich

Gästekapazität : 24 Person(en)

Schlafzimmer : 10

Zimmer : 16

Teba - Provinz Málaga - Andalusien

Spanien

Anzeige Nr. 58332

[www.ihacom.at](http://www.ihacom.at)



Internet  
Holiday  
Ads



Internet  
Holiday  
Ads



## Ferienhaus



Ferienhaus - ehem. Bauernhof, freistehend,  
1 Stockwerk, eigener Eingang, in/auf:  
Privatweg

- **Ideal für Familiengruppen, große Familien**
- **Ausblick :** Panorama, ohne Visavis, Gebirge, Swimmingpool, Felder, Dorf
- **Rahmen :** ländlich, bäuerlich

## Extras

### • **Swimmingpool :**

Privater Swimmingpool, rechteckig (Länge 11m, Breite 5m), beleuchtet, Treppeneinstieg, Leitereinstieg, Außendusche

### • **Parkplatz :**

Unüberdachter Parkplatz : 14 in Wohnanlage, 14 auf Grundstück

### • **Vorzüge :**

Tischtennis, Tischtennisschläger, 1 Boulespiel (e)



Swimmingpool

## Umgebung & Lokalisierung



Land



Reiten



Angeln



Kultur

### Freizeitaktivitäten

#### • **Aktivitäten weniger als 20 km /12 Meilen entfernt :**

Baden, Tretboot, Schnorcheln, Kanu/Kajak, Rafting, Tennis, Reitschule, Spazierweg, Strandweg/Waldweg, Wandern, Klettern, Felsenklettern, Mountainbike (Strecke), Parascending, Paragliding, Pferdeausritt, Gokart, Basketball, Jagen, Fischen, Angeln

#### • **Betreute Aktivitäten :**

Reitschule

#### • **Attraktionen und Entspannung :**

Bar/Pub, Nachtclub, Restaurant, Kino, Park und Garten, Naturreservat, Ausstellungszentrum, historische Sehenswürdigkeit, Museum, Kunsthandwerk, natürliche Bäder, Fitnesscenter

### Umgebung

#### • **Örtlichkeit :**

- Meer/Ozean >50km
- Felsbucht 10km
- Öffentliches Schwimmbad 1km
- Öffentlicher Tennisplatz 1km
- Stromschnelle 3km
- Steilküste 7,5km
- Fluss 15km
- See 10km
- Wald 10km
- Bergmassiv 50m

#### • **Annehmlichkeiten :**

- Dorfzentrum 1km
- Bushaltestelle 800m
- Strandbus 800m
- Bäckerei 1km
- Feinkosthändler 1km
- Ortliche Geschäfte 500m
- Supermarkt 1km
- Friseursalon 1km
- Internetcafé 1km
- Post 1km
- Bank 1km
- Geldautomat 1km
- Apotheke 1km
- Arzt 1km
- Krankenschwester 1km
- Krankenhaus 40km
- Ambulanz 1km



privater Hof



Swimmingpool



Ansicht Grundstück

### Interieur

- **Maximalbelegung :**  
24 Person(en) - 20 Erwachsene(r), 4 Kind(er)
- **Wohnfläche :**  
800m<sup>2</sup>
- **Raumaufteilung :**  
16 Zimmer, 10 Schlafzimmer, Schlafbereich, 5 Badezimmer, 1 Waschraum/-räume, 2 WC, Wohnzimmer 55m<sup>2</sup>, Salon 70m<sup>2</sup>, separate Küche, Esszimmer, Essbereich, Kaminecke, Fernsehzimmer, Spielzimmer, begehbare Kleiderschrank, Waschküche, Keller, Innenhof
- **Schlafplätze :**  
1 Doppelbett(en), 18 Einzelbett(en), 5 Klappbett(en) 1 Person, 3 Babybett(en)
- **Komfort :**  
Kamin, TV, Gesellschaftsspiele, Bibliothek, Antennenanschluss, Internetzugang, Wi-Fi (drahtloser Internetzugang), Kleiderschrank, Schrank, Garderobe, Föhn, vollständig klimatisiert, elektrische Heizung, Glaswand, Vorhänge, Doppelverglasung
- **Haushaltsausstattung :**  
Geschirr/Besteck, Küchenutensilien, Kaffeebereiter, elektrische Kaffeemaschine, Toaster, Zitruspresse, Fleischgrill, Gasherd, Elektroherd, Herdplatten, Mikrowelle, Abzugshaube, Kühlschrank, Gefrierschrank, Waschmaschine, Bügeleisen

### Exterieur

- **Grundstücksfläche :**  
2 ha
- **Außenanlage :**  
Terrasse 150m<sup>2</sup>, Sonnenterrasse 100m<sup>2</sup>
- **Äußerer Rahmen :**  
Privater Hof 100m<sup>2</sup>, eingezäuntes Grundstück 6000m<sup>2</sup>, Garten 100m<sup>2</sup>, Landschaftsgarten, Rasen 400m<sup>2</sup>, Olivenhain, Obstgarten
- **Außenausstattung :**  
Grill, Gartentisch(e), Gartenstuhl/-stühle, Laube, Sonnenschirm, Gartensalon, 6 Liegestuhl/-stühle, Sandkasten, Außendusche



großes Schlafzimmer

### Service

- **Wäsche :**  
Bettlaken, Handtücher, Haushaltswäsche, Bettdecke(n), Steppdecke(n), Kissen
- **Haus :**  
Endreinigung, Garten-/Poolpflege, Parkplatz

### Praktische Infos

- **Praktische Infos**  
Kinderfreundlich  
Tiere nur bedingt erlaubt (Vermieter fragen)  
Vor Ort anwesend : Haustiere  
Eigenes Transportmittel empfehlenswert  
Wasser : heiß/kalt  
Stromspannung : 220V / 60Hz  
Stromversorgung : Netz



Fassade

Grundrissplan



www.ihacom.at

Anzeige Nr. 58332

www.ihacom.at



>> FERIENWOHNUNGEN

Internet  
Holiday  
Ads



Internet  
Holiday  
Ads



VON PRIVAT AN PRIVAT

Fotoalbum - 1



Swimmingpool



privater Hof



Swimmingpool



Ansicht Grundstück



Fassade

Fotoalbum - 2



großes Schlafzimmer



Sommer



privater Hof



Swimmingpool



Obstgarten



Äußerer Rahmen



Luftsicht



privater Hof



Anwesen



privater Hof



Garten



Blick auf Dorf

Fotoalbum - 3



Schlafzimmer



Schlafzimmer



Schlafzimmer



Kamin



Schlafzimmer



Schlafzimmer



Schlafzimmer



Badezimmer



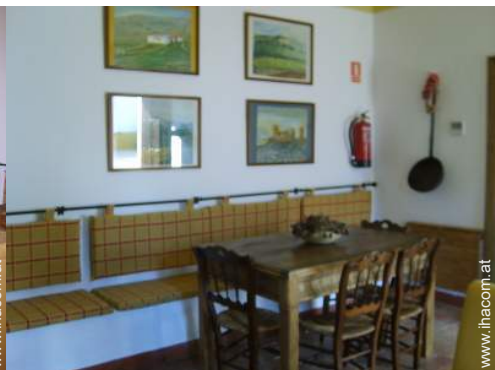
Schlafzimmer



Umgebung



Kamin



Raumaufteilung und Annehmlichkeiten

Urlaubsfoto-Galerie - 1



Feb 2009



Feb 2008



Feb 2009



Apr 2010



Nov 2008

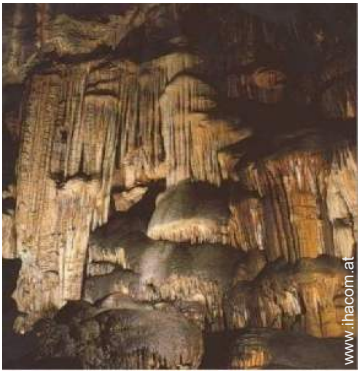


Mai 2008

Urlaubsfoto-Galerie - 2



Jan 2008



Urlaubsfoto-Galerie - 3



Mär 2012



Mär 2012

Mär 2012

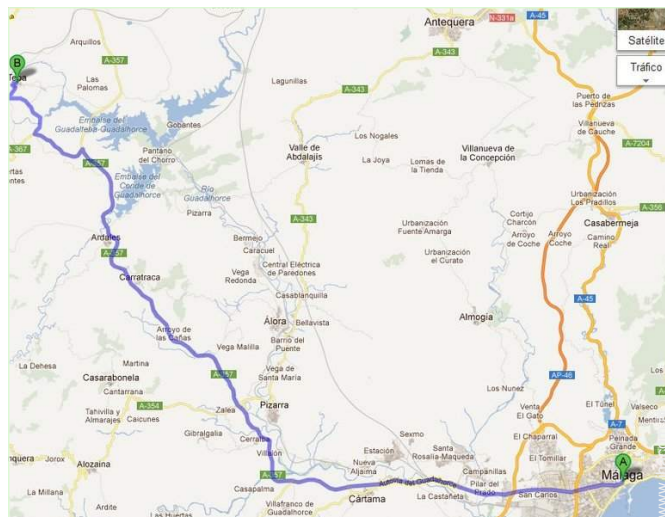
Mär 2012



Mär 2012

Mär 2012

### Anfahrtsskizze



### Lokalisierung & Anfahrt



GPS-Koordinaten in Graden, Minuten, Sekunden:  
Breitengrad 36°58'0.21"N - Längengrad 4°55'0.35"W  
(Unterkunft)

#### Adresse

→ CN Campillos - Ronda  
29327 Teba

#### • Flughafen Málaga Costa del Sol

→ Málaga, Provinz Málaga, Andalusien, Spanien  
→ Entfernung : 60km  
→ Dauer : 45'

#### • Busbahnhof Teba

→ Teba, Provinz Málaga, Andalusien, Spanien  
→ Entfernung : 800m  
→ Dauer : 5'

#### • Autobahn (Ausfahrt) 7278

→ Ronda, Provinz Málaga, Andalusien, Spanien  
→ Entfernung : 21km

- Antequera : Entfernung : 40km
- Ronda : Entfernung : 40km
- Campillos : Entfernung : 10km

### Kontakt

Name	CORTIJO EI Puntal
Adresse	CN Campillos- Ronda
Stadt	29327 TEBA ( MÁLAGA )
Land	Spanien
Telefon	+34 952306145 (Spanien)
Mobil	+34 670337976 (Spanien)
Fax	+34 952306145 (Spanien)

Gesprochene  
Sprachen



Verfügbarkeitskalender - ab : Mai 2012

Mai	Di	Mi	Do	Fr	Sa	So	Mo	Di	Mi	Do	Fr	Sa	So	Mo	Di	Mi	Do	Fr	Sa	So	Mo	Di	Mi	Do	Fr	Sa	So	Mo	Di	Mi	Do
2012	1	2	3	4	5	6	7	8	9	10	11	12	13	14	15	16	17	18	19	20	21	22	23	24	25	26	27	28	29	30	31

Jun	Fr	Sa	So	Mo	Di	Mi	Do	Fr	Sa	So	Mo	Di	Mi	Do	Fr	Sa	So	Mo	Di	Mi	Do	Fr	Sa							
2012	1	2	3	4	5	6	7	8	9	10	11	12	13	14	15	16	17	18	19	20	21	22	23	24	25	26	27	28	29	30

Jul	So	Mo	Di	Mi	Do	Fr	Sa	So	Mo	Di	Mi	Do	Fr	Sa	So	Mo	Di	Mi	Do	Fr	Sa	So	Mo	Di							
2012	1	2	3	4	5	6	7	8	9	10	11	12	13	14	15	16	17	18	19	20	21	22	23	24	25	26	27	28	29	30	31

Nebensaison       Gebucht

[Monat : Vor >>](#)

Miettarife - Ferienhaus - ehem. Bauernhof - 24 Person(en)

Tarife	Nacht	Wochenende	Woche	2 Wochen	Monat
<span style="display:inline-block; width:10px; height:10px; background-color:#90EE90; border:1px solid #000;"></span> Nebensaison	-	50€	125€	225€	400€
<span style="display:inline-block; width:10px; height:10px; background-color:#ADD8E6; border:1px solid #000;"></span> Übergangssaison	-	50€	125€	225€	400€
<span style="display:inline-block; width:10px; height:10px; background-color:#DC143C; border:1px solid #000;"></span> Hauptsaison	-	60€	150€	300€	575€

[Buchen](#)





Swimmingpool



Ansicht Grundstück



Fassade



Swimmingpool



privater Hof

### Buchungskonditionen

#### • Buchung

→ Bezahlung bei Buchung :  
30% des Mietbetrags  
→ Bezahlung des Restbetrags :  
bei Schlüsselübergabe

#### • Vermietung

→ Zuschlag einberechnen für :  
- zusätzliche(s) Bett(en)  
- Feuerholz

► Buchen

► Vermieter kontaktieren

### Akzeptierte Zahlungsarten

• Internationale Zahlungsanweisung •  
Banküberweisung • Bar

Nehmen Sie direkten Kontakt mit den Vermietern auf.

[www.ihacom.at](http://www.ihacom.at)  
Anzeige Nr.  
58332  
>> Buchen <<

### Kontakt

Name	CORTIJO EI Puntal
Adresse	CN Campillos- Ronda
Stadt	29327 TEBA ( MÁLAGA )
Land	Spanien
Telefon	+34 952306145 (Spanien)
Mobil	+34 670337976 (Spanien)
Fax	+34 952306145 (Spanien)

Gesprochene  
Sprachen



Anzeige Nr. 58332

[www.ihacom.at](http://www.ihacom.at)



Internet  
Holiday  
Ads



Internet  
Holiday  
Ads

