

# Ferienhaus Straße der weißen Dörfer "Los Cuatro Olivos"



Ferienhaus - Landhaus mit  
Charme, freistehend, ebenerdig,  
eigener Eingang, in/auf: Privatbesitz

Rahmen : ruhig, ländlich

Gästekapazität : 12 Person(en)  
Schlafzimmer : 5  
Zimmer : 5



Themenurlaube  
Feste und Traditionen  
Eselreiten

El Bosque - Provinz Cádiz - Andalusien

Spanien

Anzeige Nr. 54323

www.ihacom.at



>> FERIEWOHNUNGEN

Internet  
Holiday  
Ads



Internet  
Holiday  
Ads



VON PRIVAT AN PRIVAT

## Ferienhaus



Ferienhaus - Landhaus mit Charme, freistehend, ebenerdig, eigener Eingang, in/ auf: Privatbesitz

- **Ideal für alle Altersgruppen, Gruppen**
- **Ausblick :** freier Ausblick, ohne Visavis, Gebirge, Landschaft, Swimmingpool, spektakulärer Sonnenuntergang
- **Rahmen :** ruhig, ländlich

## Extras

### • Swimmingpool :

Privater Swimmingpool, rechteckig (Länge 10m, Breite 6m), überdacht, beleuchtet, Außendusche

### • Parkplatz :

Unüberdachter Parkplatz : auf Grundstück



Panorama

## Umgebung & Lokalisierung



Gebirge



Reiten



Angeln



Kultur

### Freizeitaktivitäten

#### • Aktivitäten weniger als 20 km /12 Meilen entfernt :

Eislaufen, Reitschule, Spazierweg, Strandweg/ Waldweg, Wandern, Klettern, Felsenklettern, Fallschirmspringen, Gleitdrachenfliegen, Paragliding, Pferdeausritt, Eselreiten, ATV/ Quad, Basketball, Tontaubenschießen, Jagen, Bouleplatz

#### • Betreute Aktivitäten :

Segelschule, Reitschule

#### • Attraktionen und Entspannung :

Bar/Pub, Nachtclub, Restaurant, Kino, Karaoke, Park und Garten, Zoo/Tierpark, Naturreservat, Ausstellungszentrum, Theater, Kunsthandwerk, Weinkeller und Weindegustation, Fitnesscenter, Biobauernhof

### Umgebung

#### • Örtlichkeit :

- Bergmassiv

#### • Annehmlichkeiten :

- Kinderbetreuung
- Dorfzentrum
- Bushaltestelle
- Roller-/Motorradvermietung
- Autovermietung
- Bäckerei
- Feinkosthändler
- Ortliche Geschäfte
- Supermarkt
- Friseursalon
- Internetcafé
- Post
- Bank
- Geldautomat
- Apotheke
- Arzt
- Krankenschwester
- Krankenhaus



Panorama



Panorama



Panorama

### Exterieur

- **Grundstücksfläche :**  
1 ha
- **Außenanlage :**  
Terrasse, Sonnenterrasse, Pergola, Belvedere
- **Äußerer Rahmen :**  
Eingezäuntes Grundstück, Garten, Wald
- **Außenausstattung :**  
Grill, Gartentisch(e), Gartenstuhl/-stühle, Laube, Sonnenschirm, Gartensalon, 12 Liegestuhl/-stühle, Hollywoodschaukel, Schaukel, Außendusche



Panorama

### Interieur

- **Maximalbelegung :**  
12 Person(en)
- **Wohnfläche :**  
120m<sup>2</sup>
- **Raumaufteilung :**  
5 Zimmer, 5 Schlafzimmer, 3 Badezimmer, Salon, separate Küche, Esszimmer, Kaminecke, Bar, Innenhof
- **Schlafplätze :**  
4 Doppelbett(en), 4 Einzelbett(en)
- **Komfort :**  
Kamin, TV, DVD-Player, Antennenanschluss, Kleiderschrank, Radiowecker, Massagedusche, teilweise klimatisiert, Vorhänge, Rollos, Rollläden, elektrische Rollläden
- **Haushaltsausstattung :**  
Geschirr/Besteck, Küchenutensilien, Kaffeebereiter, Espressomaschine, Toaster, Herdplatten, Mikrowelle, Kühlschrank, Gefrierschrank, Geschirrspüler, Waschmaschine, Bügeleisen, Bügelbrett

### Service

- **Wäsche :**  
Bettlaken, Bettdecke(n), Steppdecke(n), Kissen
- **Haus :**  
Endreinigung, Parkplatz

### Praktische Infos

- **Praktische Infos**  
Kinderfreundlich  
Tiere nur bedingt erlaubt (Vermieter fragen)  
Mobilfunknetz  
Wasser : heiß/kalt  
Stromversorgung : Netz
- **Empfang von Behinderten**  
Rollstuhlgerechter Zugang  
Behindertengerecht für : motorisch Behinderte, Sehbehinderte, Hörgeschädigte, geistig Behinderte



Panorama

Fotoalbum - 1



Panorama



Panorama



Panorama



Panorama



Panorama

Fotoalbum - 2



Panorama



Gebirge



In der Nähe



Haus



Haus



Haus



Salon



Haus



Doppelbett(en)

Fotoalbum - 3



Haus

Haus

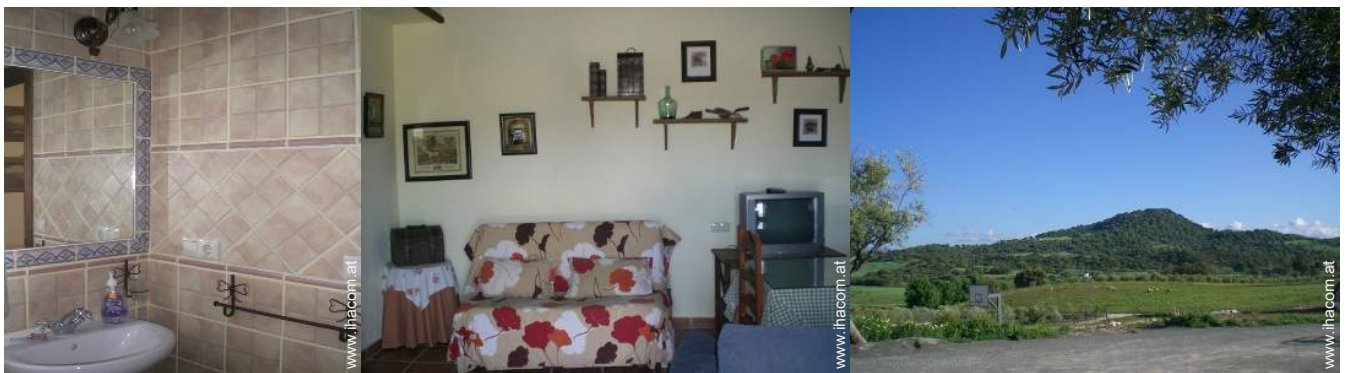
Allgemein



Haus

Haus

Haus



Haus

Salon

Ausblick

Themenurlaube

Feste und Traditionen



Eselreiten

Dauer (ungefähr) : 1 Monat  
Inbegriffen im Übernachtungspreis

Ganzjährig

Urlaubsfoto-Galerie - 1



Mär 2011

### Lokalisierung & Anfahrt



GPS-Koordinaten in Graden, Minuten, Sekunden:  
Breitengrad 36°45'29.556"N - Längengrad 5°30'34.488"W  
(Stadt)

#### Adresse

→ Los Granujales  
11670 El Bosque

#### • Busbahnhof El Bosque

→ El Bosque, Provinz Cádiz, Andalusien, Spanien  
→ Entfernung : 1km

- El Bosque : Entfernung : 1km
- Prado del Rey : Entfernung : 5km
- Algar : Entfernung : 20km

### Kontakt

Name	Frau und Herr ROJAS DIAZ Maria del Mar
Adresse	Los Granujales
Stadt	11660 EL BOSQUE
Land	Spanien
Mobil	+34 667238696 (Spanien)
Mobil 2	+34 667946534 (Spanien)

Gesprochene  
Sprachen



Verfügbarkeitskalender - ab : Mai 2012

Mai	Di	Mi	Do	Fr	Sa	So	Mo	Di	Mi	Do	Fr	Sa	So	Mo	Di	Mi	Do	Fr	Sa	So	Mo	Di	Mi	Do	Fr	Sa	So	Mo	Di	Mi	Do
2012	1	2	3	4	5	6	7	8	9	10	11	12	13	14	15	16	17	18	19	20	21	22	23	24	25	26	27	28	29	30	31
																	-	-	-	-	-	-	-	-	-	-	-	-	-	-	-

Jun	Fr	Sa	So	Mo	Di	Mi	Do	Fr	Sa	So	Mo	Di	Mi	Do	Fr	Sa	So	Mo	Di	Mi	Do	Fr	Sa							
2012	1	2	3	4	5	6	7	8	9	10	11	12	13	14	15	16	17	18	19	20	21	22	23	24	25	26	27	28	29	30
	-	-	-	-	-	-	-	-	-	-	-	-	-	-	-	-	-	-	-	-	-	-	-	-	-	-	-	-	-	-

Jul	So	Mo	Di	Mi	Do	Fr	Sa	So	Mo	Di	Mi	Do	Fr	Sa	So	Mo	Di	Mi	Do	Fr	Sa	So	Mo	Di							
2012	1	2	3	4	5	6	7	8	9	10	11	12	13	14	15	16	17	18	19	20	21	22	23	24	25	26	27	28	29	30	31
	-	-	-	-	-	-	-	-	-	-	-	-	-	-	-	-	-	-	-	-	-	-	-	-	-	-	-	-	-	-	

Monat : Vor >>

Miettarife - Ferienhaus - Landhaus mit Charme - 12 Person(en)

Tarife	Nacht	Wochenende	Woche	2 Wochen	Monat
 Nebensaison	20€ > 2	-	-	-	-
 Übergangssaison	20€ > 2	-	-	-	-
 Hauptsaison	25€ > 2	-	-	-	-
 Feiertagsangebot	25€ > 2	-	-	-	-
 Sondersaison	20€ > 2	-	-	-	-

> Minimum Nacht

Buchen





Panorama



Panorama



Panorama



Panorama



Panorama

### Buchungskonditionen

• **Buchung**

→ Bezahlung bei Buchung : 30€

### Akzeptierte Zahlungsarten

• Internationale Zahlungsanweisung •  
Banküberweisung • Bar

► **Buchen**

► **Vermieter kontaktieren**

Nehmen Sie direkten Kontakt mit den Vermietern auf.

[www.ihacom.at](http://www.ihacom.at)

**Anzeige Nr.**

**54323**

**>> Buchen <<**

### Kontakt

Name	Frau und Herr ROJAS DIAZ Maria del Mar
Adresse	Los Granujales
Stadt	11660 EL BOSQUE
Land	Spanien
Mobil	+34 667238696 (Spanien)
Mobil 2	+34 667946534 (Spanien)

Gesprochene Sprachen 