

Ferienwohnung mit Charme Southwest Alentejano and Vicentina Coast "Moinho da Carrasqueira"



400€/Woche
Sonderangebote

von 17/05/12
bis 02/06/12
3 Person(en)

ehem. Mühle mit Charme,
freistehend, 1 Stockwerk, eigener
Eingang, in/auf: Privatbesitz

Rahmen : bäuerlich, nautisch

Gästekapazität : 5 Person(en)

Schlafzimmer : 2

Zimmer : 4

Vila Nova de Milfontes - Distrikt Beja - Alentejo

Portugal

Anzeige Nr. 65425

www.ihacom.at



Internet
Holiday
Ads



Internet
Holiday
Ads



Ferienwohnung mit Charme



ehem. Mühle mit Charme, freistehend, 1 Stockwerk, eigener Eingang, in/auf: Privatbesitz

• Ideal für Familien, Flitterwochen

- Ausblick : freier Ausblick, ohne Visavis, Felder, Dorf, spektakulärer Sonnenuntergang, Nachthimmel
- Rahmen : bäuerlich, nautisch
- Ausrichtung : Süden

Extras

• Swimmingpool :

Privater Swimmingpool, rechteckig (Länge 8m, Breite 4m), Treppeneinstieg, Außendusche

• Parkplatz :

Unüberdachter Parkplatz : 2 auf Grundstück

• Vorzüge :

Solarium

• Baby-Ausstattung :

Babystuhl



Haus

Umgebung & Lokalisierung



Land



Angeln

Freizeitaktivitäten

• Aktivitäten weniger als 20 km /12 Meilen entfernt :

Baden, Jetski, Wellenreiten, Windsurfen, Kitesurfen, Reitschule, Strandweg/Waldweg, Bootsausflug, Pferdeausritt, Jagen, Fischen, Hochseeangeln, Angeln

• Attraktionen und Entspannung :

Zoo/Tierpark, Naturreservat, Festival, Antiquitäten & Trödel, Kunsthandwerk

Umgebung

• Örtlichkeit :

- Sandstrand 15km
- FKK-Strand 25km
- Windsurf-Spot 15km
- Surf-Spot 15km
- Fluss 3km
- Wald 3km
- Yachthafen 15km
- Helling für Boote 3km
- Helling für Jetskis 3km

• Annehmlichkeiten :

- Dorfzentrum 2km
- Stadtzentrum 7,5km
- Bushaltestelle 7,5km
- Ortliche Geschäfte 2km
- Post 7,5km
- Bank 7,5km
- Geldautomat 7,5km
- Apotheke 7,5km
- Krankenhaus 15km



ehem. Mühle mit Charme



Swimmingpool



Anwesen

Exterieur

- **Außenanlage :**
Terrasse, Sonnenterrasse
- **Äußerer Rahmen :**
Eingezäuntes Grundstück, Garten 500m², Rasen, Fluss
- **Außenausstattung :**
Grill, Gartentisch(e), Gartenstuhl/-stühle, Sonnenschirm, 6 Chaiselongue(s), 1 Hängematte(n), Außendusche



Grill

Interieur

- **Maximalbelegung :**
5 Person(en) - 5 Erwachsene(r)
- **Raumaufteilung :**
4 Zimmer, 2 Schlafzimmer, 1 Badezimmer, 1 WC, Wohnzimmer, Kochecke, Esszimmer, Kaminecke
- **Schlafplätze :**
2 Doppelbett(en), 1 Einzelbett(en), 1 zusätzliche Schlafmöglichkeit(en)
- **Komfort :**
Kamin, TV, Hi-Fi-Anlage, DVD-Player, Bibliothek, Filmkollektion, Schrank, Föhn, Fliegenfenster, teilweise klimatisiert, Tischventilator, elektrische Heizung, Vorhänge, Rollläden
- **Haushaltsausstattung :**
Geschirr/Besteck, Küchenutensilien, Kaffeebereiter, elektrischer Wasserkocher, Küchenmaschine, Fleischgrill, Herdplatten, Mikrowelle, Kühlschrank, Gefrierschrank, Geschirrspüler, Waschmaschine, Staubsauger, Bügeleisen

Service

- **Wäsche :**
Bettlaken, Handtücher, Haushaltswäsche, Bettdecke(n), Steppdecke(n), Kissen
- **Haus :**
Endreinigung, Garten-/Poolpflege

Praktische Infos

- **Praktische Infos**
Kinderfreundlich
Tiere nur bedingt erlaubt (Vermieter fragen)
Mobilfunknetz
Wasser : heiß/kalt
Stromspannung : 220-240V / 50Hz



Solarium

Fotoalbum - 1



Swimmingpool



ehem. Mühle mit Charme



Haus



Anwesen



Solarium

Fotoalbum - 2



Grill



Terrasse



Wohnzimmer



Kaminecke



Einzelbett(en)



Esszimmer



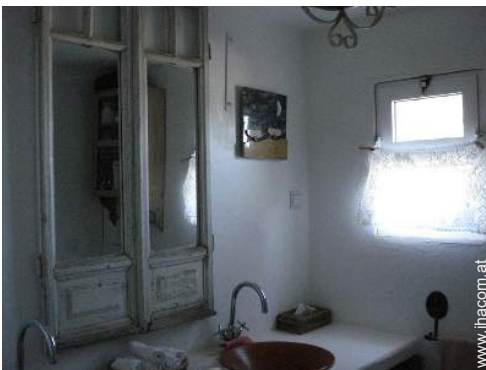
Esszimmer



Hauptschlafzimmer



Hauptschlafzimmer



Badezimmer



Wohnzimmer



Schlafzimmer

Fotoalbum - 3



Garten



Ausblick Haus



In der Nähe



In der Nähe



In der Nähe



In der Nähe



In der Nähe



In der Nähe



In der Nähe



In der Nähe



Fluss



Blick auf Sonnenuntergang

Lokalisierung & Anfahrt



GPS-Koordinaten in Graden, Minuten, Sekunden:
Breitengrad 37°40'37.9"N - Längengrad 8°42'0.18"W
([Unterkunft](#))

Adresse

→ Carrasqueira, S. Luís
7645 Vila Nova de Milfontes

• Flughafen Lisbon Portela

→ Lissabon, Distrikt Lissabon, Lissabon und Tejotal, Portugal
→ Dauer : 1h45'

• Flughafen Faro

→ Faro, Algarve, Portugal
→ Dauer : 1h30'

• Vila Nova de Milfontes : Entfernung : 10km

Kontakt

Name	Frau LEITE Arminda
Adresse	Fazendinha, Apartado 5002
Stadt	8201 GUIA
Land	Portugal
Mobil	+351 962090124 (Portugal)

Gesprochene
Sprachen



Ferienwohnung mit Charme
 Southwest Alentejano and Vicentina Coast - Portugal
 "Moinho da Carrasqueira"

Verfügbarkeitskalender - ab : Mai 2012

Mai	Di	Mi	Do	Fr	Sa	So	Mo	Di	Mi	Do	Fr	Sa	So	Mo	Di	Mi	Do	Fr	Sa	So	Mo	Di	Mi	Do	Fr	Sa	So	Mo	Di	Mi	Do
2012	1	2	3	4	5	6	7	8	9	10	11	12	13	14	15	16	17	18	19	20	21	22	23	24	25	26	27	28	29	30	31
																-	-	-	-	-	-	-	-	-	-	-	-	-	-	-	-

Jun	Fr	Sa	So	Mo	Di	Mi	Do	Fr	Sa	So	Mo	Di	Mi	Do	Fr	Sa	So	Mo	Di	Mi	Do	Fr	Sa							
2012	1	2	3	4	5	6	7	8	9	10	11	12	13	14	15	16	17	18	19	20	21	22	23	24	25	26	27	28	29	30
	-	-	-	-	-	-	-	-	-	-	-	-	-	-	-	-	-	-	-	-	-	-	-	-	-	-	-	-	-	-

Jul	So	Mo	Di	Mi	Do	Fr	Sa	So	Mo	Di	Mi	Do	Fr	Sa	So	Mo	Di	Mi	Do	Fr	Sa	So	Mo	Di							
2012	1	2	3	4	5	6	7	8	9	10	11	12	13	14	15	16	17	18	19	20	21	22	23	24	25	26	27	28	29	30	31
	-	-	-	-	-	-	-	-	-	-	-	-	-	-	-	-	-	-	-	-	-	-	-	-	-	-	-	-	-	-	

Gebucht
 Sondersaison
 Übergangssaison

Monat : Vor >>

Sonderangebote : 400€ / Woche von 12/05/17 bis 12/06/02 - 3 Person(en)

Miettarife - ehem. Mühle mit Charme - 5 Person(en)

Tarife	Nacht	Wochenende	Woche	2 Wochen	Monat
■ Nebensaison	-	-	600€ (Sonntag)	-	-
■ Übergangssaison	-	-	750€ (Sonntag)	-	-
■ Hauptsaison	-	-	900€ (Sonntag)	-	-
■ Sondersaison	-	250€	-	-	-

(Anreisetag)

Buchen





Haus



Anwesen



Solarium



Swimmingpool



ehem. Mühle mit Charme

Buchungskonditionen

• Buchung

- Bezahlung bei Buchung : 40% des Mietbetrags
- Bezahlung des Restbetrags : 1 Monat vor Aufenthalt
- Kautions verlangt : 300€

• Vermietung

- Inkl. Nebenkosten
- Inkl. Endreinigungspauschale

► [Buchen](#)

► [Vermieter kontaktieren](#)

Akzeptierte Zahlungsarten

- Banküberweisung

Nehmen Sie direkten Kontakt mit den Vermietern auf.

www.ihacom.at
Anzeige Nr.
65425
>> [Buchen](#) <<

Kontakt

Name Frau LEITE Arminda
Adresse Fazendinha, Apartado 5002
Stadt 8201 GUIA
Land Portugal
Mobil +351 962090124 (Portugal)

Gesprochene Sprachen

