

# Ferienwohnung Bodrum Apartment



**Apartment** Erdgeschoss, eigener Eingang, in/auf: komfortable Wohnanlage 3 Stockwerke

Rahmen : zauberhaft, luxuriös

Gästekapazität : 6 Person(en)

Schlafzimmer : 2

Zimmer : 4

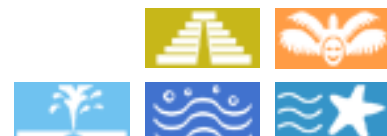
Bodrum - Provinz Muğla - Ägäisregion

Türkei

Buchung : +33 (0) 6 17 13 22 29 (Frankreich)

Anzeige Nr. 71423

www.ihacom.at



Internet  
Holiday  
Ads



Internet  
Holiday  
Ads



### Ferienwohnung



Apartment Erdgeschoss, eigener Eingang, in/auf: komfortable Wohnanlage 3 Stockwerke

- **Ideal für Familien, alle Altersgruppen**
- **Ausblick :** freier Ausblick, ohne Visavis, Swimmingpool, Garten/Park, Dorf, Nachthimmel
- **Rahmen :** zauberhaft, luxuriös
- **Ausrichtung :** Osten

### Extras

- **Swimmingpool :**  
 Swimmingpool in Wohnanlage, rechteckig (Länge 25m, Breite 10m), beleuchtet, Treppeneinstieg, Leitereinstieg, Planschbecken, Außendusche (geöffnet von '15 März' bis '30 Oktober')
- **Parkplatz :**  
 Unüberdachter Parkplatz : in Wohnanlage
- **Baby-Ausstattung :**  
 Babystuhl



Innenkomfort und Ausstattung

### Umgebung & Lokalisierung



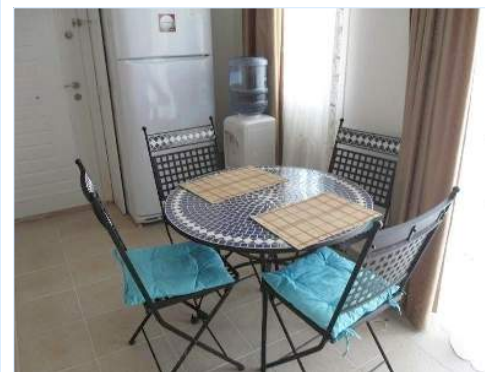
Kultur

### Freizeitaktivitäten

- **Aktivitäten weniger als 20 km /12 Meilen entfernt :**  
 Baden, Tretboot, Schnorcheln, Tauchen, Gerätetauchen, Banana-Boat, Wasserski, Jetski, Wellenreiten, Windsurfen, Segeln, Golf, Tennis, Strandweg/Waldweg, Wandern, Parascending, Bootsausflug, ATV/Quad, Bowling, Volleyball
- **Attraktionen und Entspannung :**  
 Bar/Pub, Nachtclub, Restaurant, Kino, Park und Garten, Vergnügungspark, Naturreservat, Ausstellungszentrum, historische Sehenswürdigkeit, Museum, Festival, Kunsthandwerk, natürliche Bäder, Thermalbad, Sauna, Türkisches Bad, Wellnessfarm

### Umgebung

- **Örtlichkeit :**
  - Meer/Ozean 4km
  - Sandstrand 4km
  - Kiesstrand 4km
  - Felsstrand 7,5km
  - Öffentlicher Tennisplatz 4km
  - See 25km
  - Wald 2km
  - Bergmassiv 2km
  - Yachthafen 4km
  - Helling für Boote 4km
- **Annehmlichkeiten :**
  - Dorfzentrum <50m
  - Stadtzentrum
  - Bushaltestelle <50m
  - Strandbus <50m
  - Autovermietung
  - Bäckerei <50m
  - Ortliche Geschäfte <50m
  - Supermarkt 1km
  - Luxus-/Markenboutiquen 2,5km
  - Friseursalon 50m
  - Internetcafé 4km
  - Post 1km
  - Bank 2km
  - Geldautomat 2km
  - Apotheke 1,5km
  - Arzt 500m
  - Krankenschwester
  - Krankenhaus 1,5km



Inneneinrichtung



Fernsehzimmer



Schlafzimmer

### Interieur

- **Maximalbelegung :**  
6 Person(en) - 5 Erwachsene(r), 1 Kind(er)
- **Wohnfläche :**  
70m<sup>2</sup>
- **Raumaufteilung :**  
4 Zimmer, 2 Schlafzimmer, 1 Badezimmer, Wohnzimmer 20m<sup>2</sup>, große amerikanische Küche, Essbereich, Fernsehzimmer
- **Schlafplätze :**  
1 Kingsize-Bett(en), 2 Einzelbett(en), 1 Klappbett(en) 1 Person, 1 Sofabett(en) 1 Person
- **Komfort :**  
TV, Hi-Fi-Anlage, Gesellschaftsspiele, Kabel/Satellit, Wi-Fi (drahtloser Internetzugang), Kleiderschrank, vollständig klimatisiert, Glaswand, Vorhänge, Doppelverglasung, Gegensprechanlage
- **Haushaltsausstattung :**  
Geschirr/Besteck, Küchenutensilien, elektrische Kaffeemaschine, elektrischer Wasserkocher, Toaster, Zitruspresse, Crêpière, Herdplatten, Mikrowelle, Abzugshaube, Kühlschrank, Gefrierschrank, Geschirrspüler, Waschmaschine, Staubsauger, Bügeleisen

### Exterieur

- **Außenanlage :**  
Überdachte Terrasse 12m<sup>2</sup>
- **Äußerer Rahmen :**  
Privater Hof, eingezäuntes Grundstück, Garten, Landschaftsgarten, tropischer Garten, bewaldeter Park
- **Außenausstattung :**  
Gartentisch(e), 6 Gartenstuhl/-stühle, Sonnenschirm, Gartensalon



Außenbereich



Meer

### Service

- **Wäsche :**  
Bettlaken, Handtücher, Haushaltswäsche, Strandtücher gegen Aufpreis, Bettdecke(n), Stepdecke(n), Kissen
- **Haus :**  
Zimmerservice gegen Aufpreis (1 mal pro Woche +25€), Endreinigung gegen Aufpreis (+25€), Garten-/Poolpflege, Hausmeister/Concierge, Parkplatz, Flughafen-/Bahnhofstransfer gegen Aufpreis (+40€)
- **Personal :**  
Koch/Köchin gegen Aufpreis, Chauffeur gegen Aufpreis, Babysitting gegen Aufpreis (+10€), Fremdenführer gegen Aufpreis (+40 €)

### Praktische Infos

- **Praktische Infos**  
Kinderfreundlich  
Tiere erlaubt  
Mobilfunknetz  
Wasser : heiß/kalt  
Stromspannung : 220-240V / 50Hz  
Stromversorgung : Netz
- **Empfang von Behinderten**  
Rollstuhlgerichter Zugang  
Behindertengerecht für : motorisch Behinderte

Fotoalbum - 1



Fernsehzimmer



Inneneinrichtung



Innenkomfort und Ausstattung



Schlafzimmer

Fotoalbum - 2



Außenbereich



Meer



Nachtclub



historische Sehenswürdigkeit



historische Sehenswürdigkeit

Anzeige Nr. 71423

[www.ihacom.at](http://www.ihacom.at)



>> FERIENWOHNUNGEN

Internet  
Holiday  
Ads



Internet  
Holiday  
Ads



VON PRIVAT AN PRIVAT

### Lokalisierung & Anfahrt



GPS-Koordinaten in Graden, Minuten, Sekunden:  
Breitengrad 37°2'9.6"N - Längengrad 27°25'51.6"O (Stadt)

#### Adresse

→ Konaçik

#### • Flughafen Milas Bodrum

→ Bodrum, Provinz Muğla, Ägäisregion, Türkei  
→ Entfernung : 20km  
→ Dauer : 20'

#### • Busbahnhof Izmir

→ İzmir, Provinz İzmir, Ägäisregion, Türkei  
→ Entfernung : 180km  
→ Dauer : 2h30'

- Gümüşlük : Entfernung : 4km
- Bitez : Entfernung : 1km
- Kos : Entfernung : 5km

### Kontakt

Name	Frau LAMPE Sylvie
Adresse	Résidence du Fort 25 rue du Fort
Stadt	92320 CHATILLON
Land	Frankreich
Mobil	+33 (0) 6 17 13 22 29 (Frankreich)
Fax	+33 (0) 1 41 08 08 23 (Frankreich)
Gesprochene Sprachen	



Verfügbarkeitskalender - ab : Mai 2012

Mai	Di	Mi	Do	Fr	Sa	So	Mo	Di	Mi	Do	Fr	Sa	So	Mo	Di	Mi	Do	Fr	Sa	So	Mo	Di	Mi	Do	Fr	Sa	So	Mo	Di	Mi	Do
2012	1	2	3	4	5	6	7	8	9	10	11	12	13	14	15	16	17	18	19	20	21	22	23	24	25	26	27	28	29	30	31

Jun	Fr	Sa	So	Mo	Di	Mi	Do	Fr	Sa	So	Mo	Di	Mi	Do	Fr	Sa	So	Mo	Di	Mi	Do	Fr	Sa							
2012	1	2	3	4	5	6	7	8	9	10	11	12	13	14	15	16	17	18	19	20	21	22	23	24	25	26	27	28	29	30
	-	-	-	-	-	-	-	-	-	-	-	-	-	-	-	-	-	-	-	-	-	-	-	-	-	-	-	-	-	-

Jul	So	Mo	Di	Mi	Do	Fr	Sa	So	Mo	Di	Mi	Do	Fr	Sa	So	Mo	Di	Mi	Do	Fr	Sa	So	Mo	Di							
2012	1	2	3	4	5	6	7	8	9	10	11	12	13	14	15	16	17	18	19	20	21	22	23	24	25	26	27	28	29	30	31
	-	-	-	-	-	-	-	-	-	-	-	-	-	-	-	-	-	-	-	-	-	-	-	-	-	-	-	-	-	-	

Gebucht

[Monat : Vor >>](#)

Miettarife - Apartment - 6 Person(en)

Tarife	Nacht	Wochenende	Woche	2 Wochen	Monat
<input type="checkbox"/> Nebensaison	50€	75€	250€	500€	600€
<input type="checkbox"/> Übergangssaison	50€	80€	350€	700€	1200€
<input type="checkbox"/> Hauptsaison	50€	80€	450€	900€	1500€
<input type="checkbox"/> Sondersaison	-	-	-	-	800€

[Buchten](#)





Innenkomfort und Ausstattung



Schlafzimmer



Außenbereich



Fernsehzimmer



Inneneinrichtung

### Buchungskonditionen

#### • Buchung

- Bezahlung bei Buchung :  
40% des Mietbetrags
- Kautions verlangt : 250€

#### • Vermietung

- Nebenkosten extra
- Inkl. Kurtaxe
- Endreinigungspauschale extra : 25€

► Buchen

► Vermieter kontaktieren

### Akzeptierte Zahlungsarten

- Banküberweisung • Bankscheck • PayPal • Travellers Cheques • Bar

Nehmen Sie direkten Kontakt mit den Vermietern auf.

[www.ihacom.at](http://www.ihacom.at)

Anzeige Nr.

71423

>> Buchen <<

### Kontakt

Name Frau LAMPE Sylvie  
Adresse Résidence du Fort  
25 rue du Fort  
Stadt 92320 CHATILLON  
Land Frankreich  
Mobil +33 (0) 6 17 13 22 29  
(Frankreich)  
Fax +33 (0) 1 41 08 08 23  
(Frankreich)

Gesprochene Sprachen



Anzeige Nr. 71423

[www.ihacom.at](http://www.ihacom.at)



>> FERIENWOHNUNGEN

Internet  
Holiday  
Ads



Internet  
Holiday  
Ads



VON PRIVAT AN PRIVAT